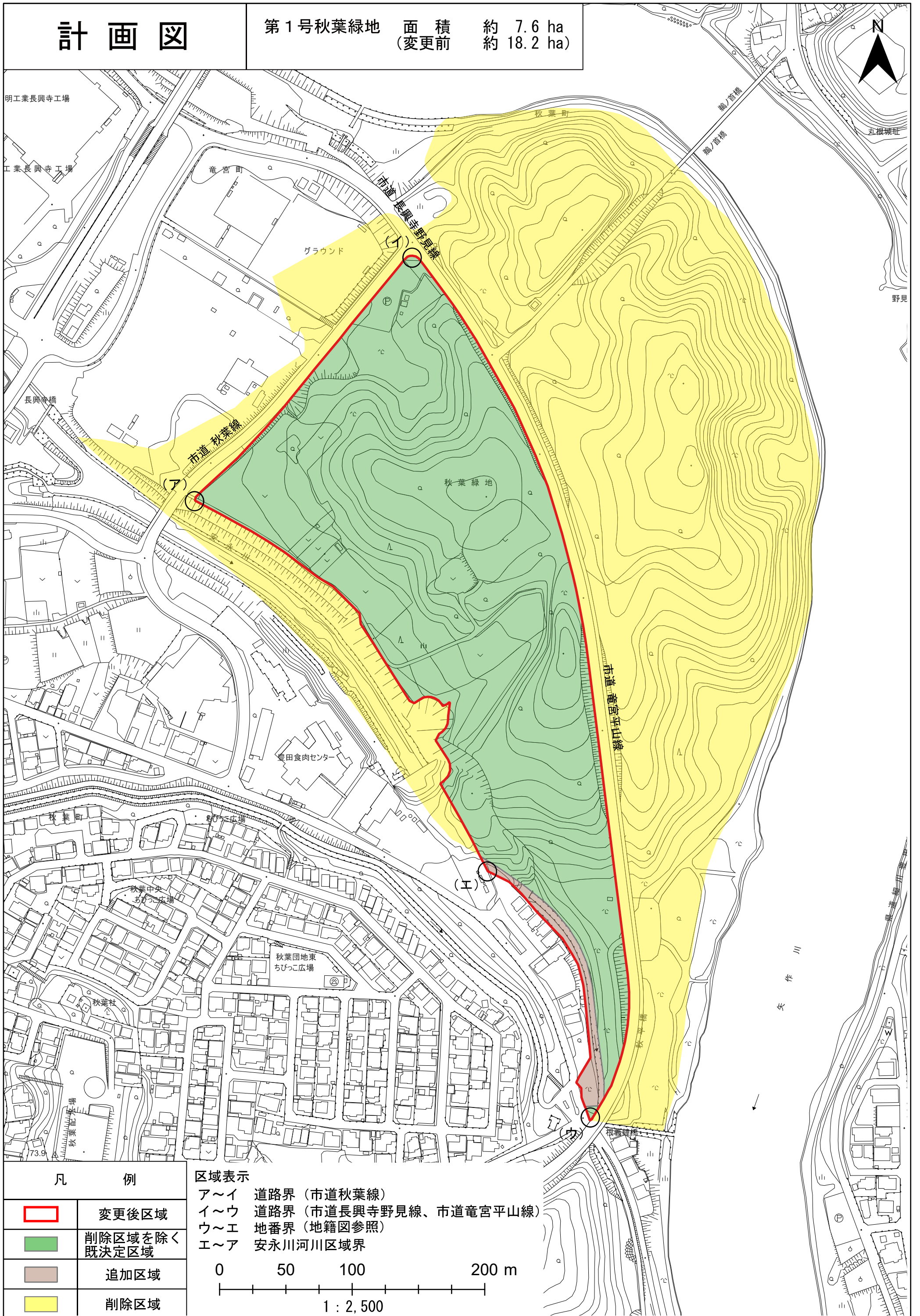



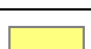


# 計画図

第1号秋葉緑地 面積 約 7.6 ha  
(変更前 約 18.2 ha)



## 凡 例

	変更後区域
	削除区域を除く 既決定区域
	追加区域
	削除区域

## 区域表示

- ア～イ 道路界 (市道秋葉線)
- イ～ウ 道路界 (市道長興寺野見線、市道竜宮平山線)
- ウ～エ 地番界 (地籍図参照)
- エ～ア 安永川河川区域界

0 50 100 200 m

1 : 2,500