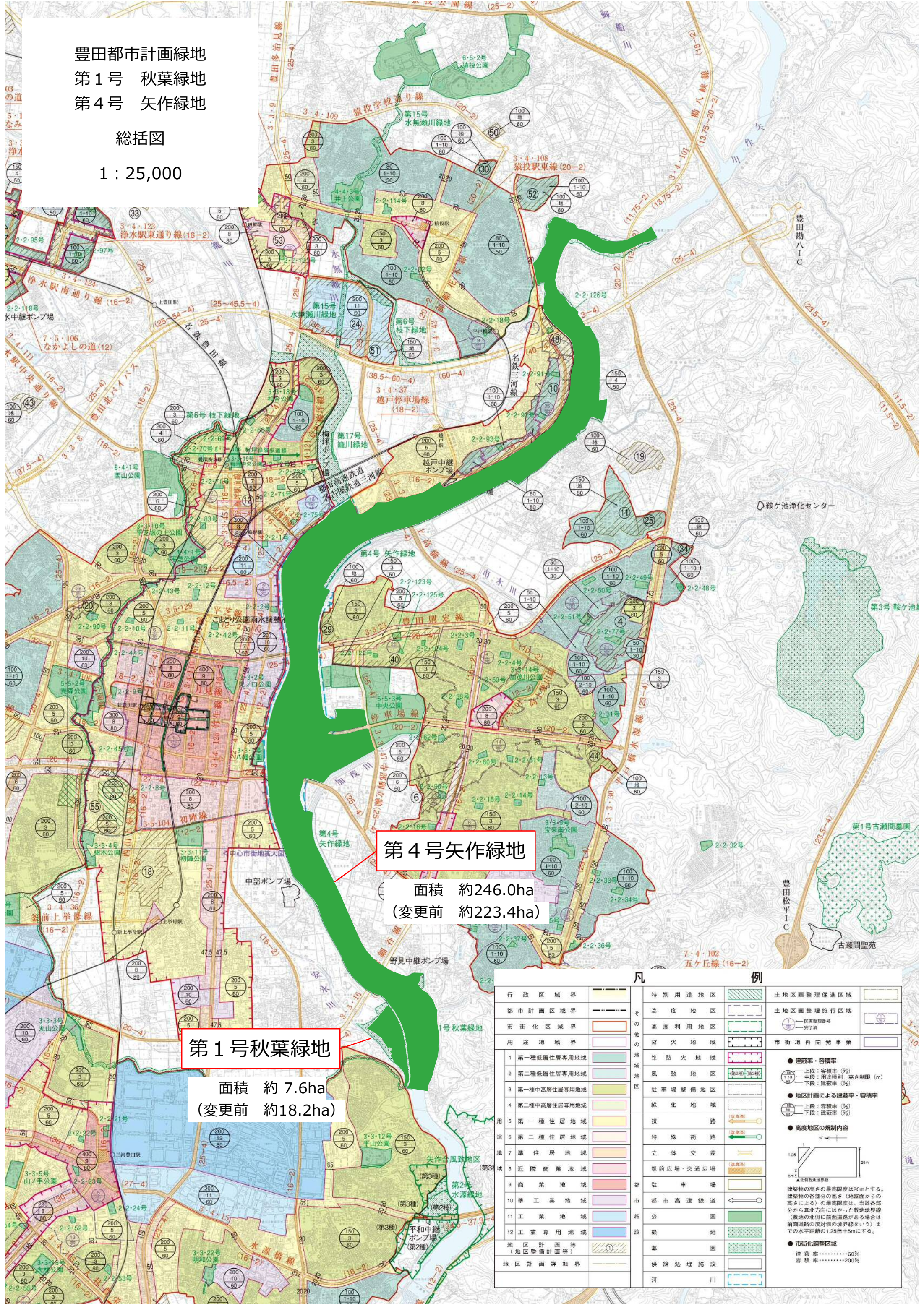


豊田都市計画緑地
第1号 秋葉緑地
第4号 矢作緑地

総括図

1 : 25,000



第1号秋葉緑地
面積 約7.6ha
(変更前 約18.2ha)

第4号矢作緑地
面積 約246.0ha
(変更前 約223.4ha)

凡 例

行政区境界	特別用途地区	土地区画整理促進区域
都市計画区域境界	高度地区	土地区画整理施行区域
市街化区域境界	高度利用地区	市街地再開発事業
用途地域境界	防火地域	● 建築率・容積率
1 第一種低層住居専用地域	準防火地域	● 地区計画による建築率・容積率
2 第二種低層住居専用地域	風致地区	● 高度地区の規制内容
3 第一種中高層住居専用地域	駐車場整備地区	● 建築物の高さの最高限度は20mとする。
4 第二種中高層住居専用地域	緑化地域	● 建築物の各部分の高さ(地盤面からの高さによる)の最高限度は、当該各部分から真北方向にはかった敷地境界線(敷地の北側に前面道路がある場合は前面道路の反対側の境界線をいう)までの水平距離の1.25倍+5mにする。
5 第一種住居地域	道	● 市街化調整区域
6 第二種住居地域	特殊街路	建築率……………60%
7 準住居地域	立体交差	容積率……………200%
8 近隣商業地域	駅前広場・交通広場	
9 商業地域	都 駐 車 場	
10 準工業地域	市 都 市 高 速 鉄 道	
11 工業地域	施 公 園	
12 工業専用地域	設 緑 地	
地区計画等(地区整備計画等)	基 礎 施 設	
地区計画詳細界	河 川	