

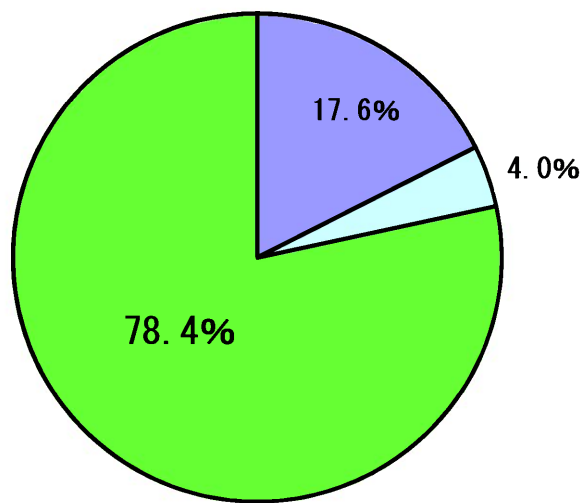
豊田市の土地区画整理事業の概要

豊田市の土地区画整理事業は、新しい市街地の形成や良好な住環境の創出のため、昭和 31 年より積極的に進めています。現在までに市街化区域面積の約 18%にあたる区域を整備しており、施行中の区域を合わせると約 22%が区画整理事業により整備されています。

今後は、一体的な市街地の形成、拠点・核となる地域への機能の集積又は集約と基幹交通、地域交通の相互連携により、多核ネットワーク型の都市構造の確立をめざします。このため、公共交通の利便性が高い主要な鉄道駅周辺を中心とした区画整理を複数地区で同時に進めています。

市街化区域内の土地区画整理事業の比率

■ 施行済 ■ 施行中 ■ その他



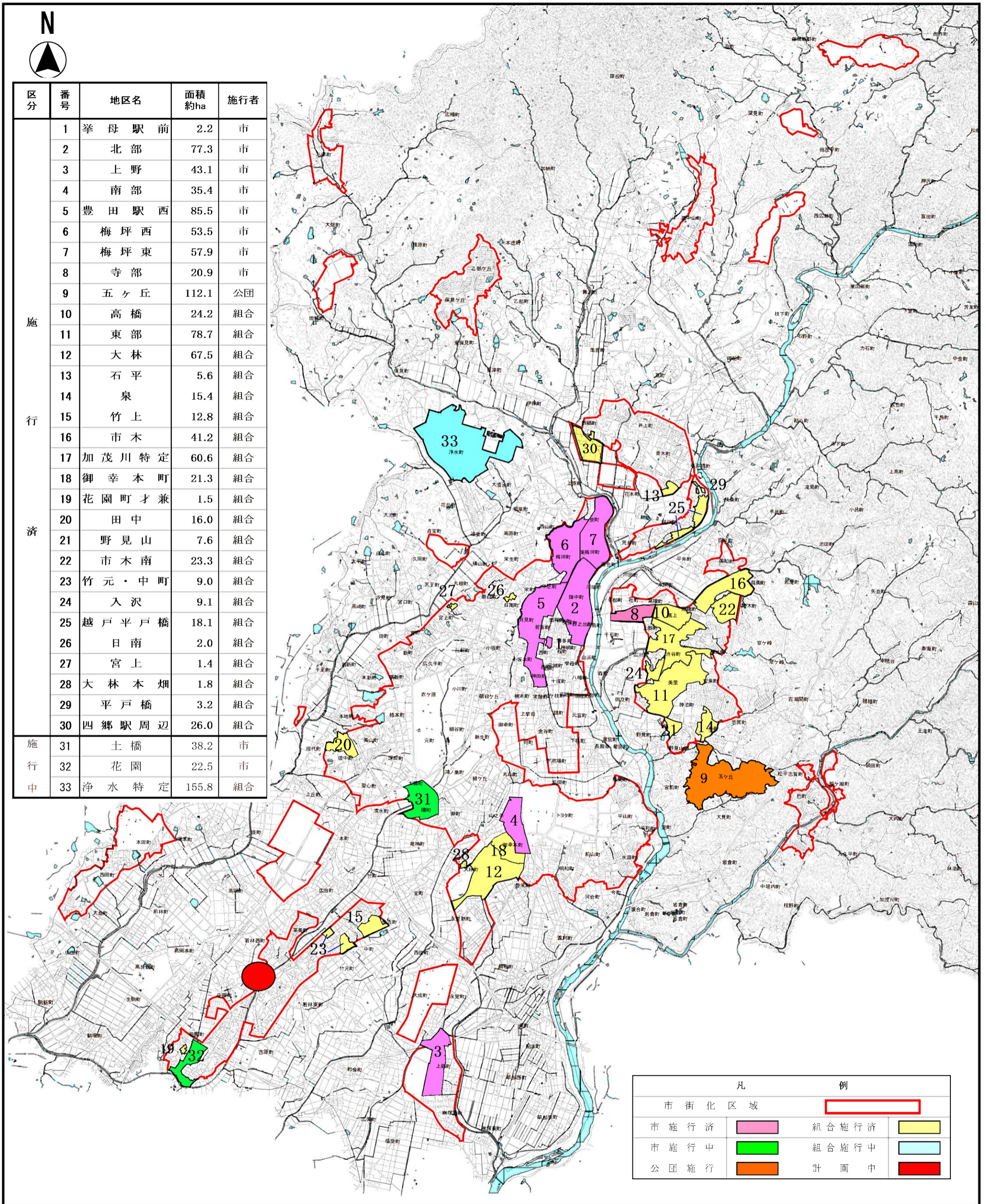
	面積 (ha)	割合 (%)
■ 施行済	934.2	17.6
■ 施行中	216.5	4.0
■ その他	4,172.3	78.4
合計	5,323.0	100.0

土地区画整理事業一覧

令和5年4月1日現在

区分	地区名	整理番号	面積約ha	施行者	都市計画決定年月日	施行年度	公共用地率		減歩率(合算) %	計画人口 人	公園・緑地の面積・率			
							前%	後%			公園ha	緑地ha	計ha	率%
施行済	挙母駅前	1	2.2	市	S31. 3. 5	S31~S36	9.68	26.74	17.05	440	0.29		0.29	13.18
	北部	2	77.3	市	S32. 9. 24	S35~S46	9.47	27.07	18.96	8,300	2.57		2.57	3.32
	上野	3	43.1	市	S41.10. 13	S41~S47	15.84	30.89	25.36	3,996	1.85	0.12	1.97	4.57
	南部	4	35.4	市	S41. 7. 21	S42~S54	13.22	29.73	24.36	3,618	1.21		1.21	3.42
	豊田駅西	5	85.5	市	S42. 9. 7	S43~S60	12.84	31.63	22.81	7,293	2.67		2.67	3.12
	梅坪西	6	53.5	市	S55. 4. 7	S58~H15	15.44	32.17	23.18	3,598	2.63	0.46	3.09	5.78
	梅坪東	7	57.9	市	S55. 4. 7	S61~H17	10.45	27.97	24.24	4,536	2.03	0.16	2.19	3.78
	寺部	8	20.9	市	H19. 4. 6	H19~(R 4)	18.51	39.81	30.53	1,673	0.70	0.51	1.21	5.79
	五ヶ丘	9	112.1	公団	S54.10. 1	S54~S61	2.94	41.65	49.70	10,500	3.76	16.03	19.79	17.65
	高橋	10	24.2	組合	—	S42~S46	5.12	23.69	26.64	2,440	0.75		0.75	3.10
	東部	11	78.7	組合	—	S45~S50	4.75	20.91	25.60	7,420	2.59		2.59	3.29
	大林	12	67.5	組合	—	S45~H 9	5.45	26.36	30.46	5,558	2.89		2.89	4.28
	石平	13	5.6	組合	—	S48~S51	3.59	27.44	34.09	536	0.27		0.27	4.82
	泉	14	15.4	組合	—	S49~S56	3.13	25.43	40.05	1,100	0.54		0.54	3.51
	竹上	15	12.8	組合	—	S50~S53	7.49	26.30	33.54	1,212	0.41		0.41	3.20
	市木	16	41.2	組合	—	S53~H 4	14.60	30.38	32.84	3,252	1.48	0.32	1.80	4.37
	加茂川特定	17	60.6	組合	S53. 4. 19	S53~H 4	9.16	32.02	34.43	5,180	3.75	0.36	4.11	6.78
	御幸本町	18	21.3	組合	—	S53~H 8	3.54	23.48	28.31	2,272	0.20		0.20	0.94
	花園町才兼	19	1.5	組合	—	S57~S58	7.47	24.38	31.74	168	0.05	0.02	0.07	4.67
	田中	20	16.0	組合	—	S58~H 5	5.22	28.43	39.20	1,278	0.50		0.50	3.13
	野見山	21	7.6	組合	—	S59~H 4	17.23	30.23	26.34	612	0.23		0.23	3.03
	市木南	22	23.3	組合	—	S62~H10	3.72	35.63	48.05	1,635	0.71	3.41	4.12	17.68
	竹元・中町	23	9.0	組合	—	H 3~H16	6.81	26.16	31.16	871	0.30		0.30	3.33
	入沢	24	9.1	組合	—	H 4~H16	16.97	39.09	32.91	726	0.34	0.32	0.66	7.25
	越戸平戸橋	25	18.1	組合	H 5. 8. 2	H 5~H19	9.32	39.16	39.47	1,445	0.60	0.08	0.68	3.76
	日南	26	2.0	組合	—	H10~H18	8.20	26.78	34.78	304		0.11	0.11	5.50
	宮上	27	1.4	組合	—	H20~H25	13.52	34.57	34.54	118		0.07	0.07	5.00
	大林本畑	28	1.8	組合	—	H28~R 4	2.76	25.86	44.03	165	0.02	0.07	0.09	5.00
	平戸橋	29	3.2	組合	—	H25~R 4	14.91	26.67	34.06	301	0.13	0.05	0.18	5.63
	四郷駅周辺	30	26.0	組合	H26. 3. 25	H26~R 4	18.07	34.82	35.64	1,842	0.78	0.55	1.33	5.12
	小計		934.2	30地区					82,389	34.25	22.64	56.89		
施行中	土橋	31	38.2	市	H 9. 4. 18	H11~(R10)	17.01	34.38	22.05	3,319	1.35		1.35	3.53
	花園	32	22.5	市	H21. 12. 22	H22~(R 9)	23.66	39.38	25.44	1,628	0.74	0.19	0.93	4.13
	浄水特定	33	155.8	組合	H 4. 9. 25	H 5~(R 8)	12.43	31.61	33.77	15,336	4.67	5.83	10.50	6.74
	小計		216.5	3地区					20,283	6.76	6.02	12.78		
	合計		1,150.7	33地区					102,672	41.01	28.66	69.67		

豊田市土地区画整理事業箇所図



凡 例			
市街化区域			
市施行済		組合施行済	
市施行中		組合施行中	
公団施行		計画中	