

# おれんじだより



おれんじだよりでは毎月、豊田市内の認知症に関する取組を紹介しています。今月は、こささの里地域包括支援センター、まどいの丘包括支援センター、豊田厚生地域包括支援センター、おひさまカフェの取組についてです。

## こささの里地域包括支援センター

### 認知症の勉強会を開催します

こささの里地域包括支援センターの取組として、地域の高齢者クラブやサロンで認知症の勉強会を開催しています。ぜひご参加ください

日時 2023年10月20日 金曜日  
9時30分から11時30分

「猿投台楽笑(らくしょう)サロン」の時間のなかで開催します

場所 猿投台交流館 多目的ホール

所在地：青木町2-56-26  
交通：名鉄「猿投駅」から徒歩10分  
電話：0565(45)2838

内容 認知症について学ぶとともに、予防に効果があるといわれる「コグニサイズ」を体験します

### \* 猿投台楽笑(らくしょう)サロンって? \*

→ 毎月第3金曜日に、猿投台交流館で地域の高齢者の皆さんの交流の場として開催されています。お気軽にご参加ください。こささの里地域包括支援センターは毎回常設コーナーにて相談を受け付けています。



## まどいの丘包括支援センター

### 9月はアルツハイマー月間です!!

下山地区では9月の1ヶ月間、下山交流館にて、認知症についての掲示等を行っています。下山交流館では、認知症に関する本を借りることができます。



認知症に関するパンフレットやちらしも設置しましたので、手に取ってご覧ください!ぜひ、この機会に、認知症の理解を深め、正しい知識を身につけてくださいね。



## 豊田厚生地域包括支援センター

わたしたちの包括は豊田厚生病院の中にあるため、病院とも密接に関係しています！病院には認知症の方、認知機能が低下している方が受診や入院をしています。職員が認知症について正しい知識をもち、対応することができるように認知症看護認定看護師と共同して豊田厚生病院の職員へ認知症サポーター養成講座を開催しています！様々な職種が認知症サポーターとなり、



## 認知症の人にやさしい病院

を目指しています！

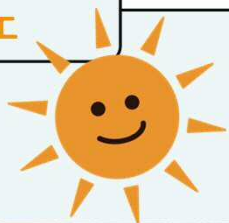
これからも  
病院内の認知症サポーターを増やしていきたいと思えます！



講座を受けた職員は  
ロバ隊長のピンバッチをつけています→



## おひさまカフェ



足助地域の方のお出かけ促進として集まれる場所、交流の場所、くつろぎの場所として、おひさまカフェを開催しています。

認知症に関する講座、地域住民がボランティアで音楽療法、マジックショー、脳トレを活かした小物作成、足助病院医師の講演、音楽コンサートも行っております。

## 今後のイベント予定

10月10日（火）ハロウィンの小物づくり

主催:(一社)三河中山間地 F E C 研究所

共催:足助地域包括支援センター

## 認知症に関する相談窓口

自分自身や家族について「あれ、なんだか変だな？」と思ったら早めに相談しましょう。  
地域包括支援センター ~高齢者の相談窓口~

センター一覧はこちら→



認知症チェックリスト・相談窓口はこちら→



➡次回10月号は、地域包括支援センター猿投の楽園・みなみ福寿園地域包括支援センター  
豊田市役所高齢福祉課 の取組を紹介します。