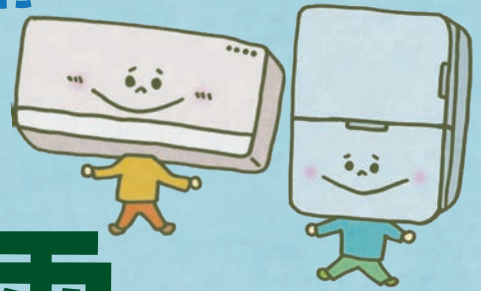


お得に省エネ家電をゲット!

とよた市民限定

対象の省エネ家電を購入した  
とよた市民の皆さまに  
補助金が出ます!



# 省エネ家電

エアコン 冷蔵庫  
Toyota City

# 購入キャンペーン

節電効果の大きい省エネ家電の購入を支援するキャンペーンです  
1台あたり**2万円**補助します!

## 対象品目

# エアコン 冷蔵庫

(家庭用機器に限る)

設置完了まで

購入・設置  
対象期間

令和  
4年

7/1 金 ~ 令和5年 3/26 日

申請  
受付期間

令和  
4年

10/12 水 ~ 令和5年 3/31 金

## 申請の流れ

※エアコンと冷蔵庫は各1回申請可

STEP  
1

豊田市内の  
販売店で対象の  
省エネ家電を購入



市外販売店や  
インターネットでの  
購入は対象外

STEP  
2

豊田市内に  
購入家電を  
設置



STEP  
3

郵送にて申請



郵送料は申請者負担

STEP  
4

補助金決定  
通知が届く。  
本人口座へ  
補助金が入金



## 補助対象省エネ家電の条件

品目	省エネ基準達成率	補助金額
エアコン	省エネ基準達成率107%以上のもの (目標年度2010年度)	1台あたり20,000円(1人3台まで)
冷蔵庫 <small>ただし、冷凍庫のみは除く</small>	省エネ基準達成率100%以上のもの (目標年度2021年度)	1台あたり20,000円(1人1台まで)

※省エネ基準達成率の確認の仕方は、裏面をご覧ください。 ※エアコン・冷蔵庫 1台あたり税込4万円以上の費用がかかるもの

お問い合わせ

豊田市役所 環境部 環境政策課 補助金受付係 [市キャンペーンサイト](#)

0565-41-7391

受付時間

9:00~17:00(平日)

※12月29日(木)~1月3日(火)を除く



\\補助金対象の条件である\\

# 省エネ基準達成率の確認の仕方

いずれかの方法でご確認ください!

店頭POPやカタログで確認



エアコンの場合…  
省エネ基準達成率

107%以上

冷蔵庫の場合…  
省エネ基準達成率

100%以上

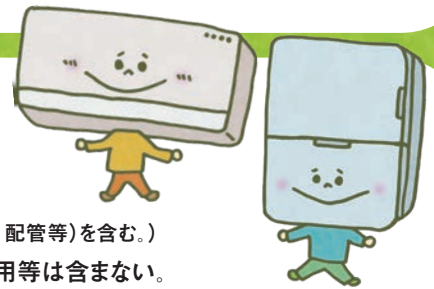
資源エネルギー庁が提供する  
「省エネ型製品情報サイト」で確認



詳しくは  
こちらから



メーカー名、製品名で検索すると、省エネ基準達成率を調べることができます。一部製品や家電量販店などのオリジナルモデルは検索しても出てこない場合があります。その場合は市HPの対象リストを確認、又は直接お問い合わせ下さい。



## 補助対象 省エネ家電 その他の条件

- 新品(未使用)のもの
- メーカーの製品保証があるもの
- 自ら購入したもの(リース・レンタルではないもの)
- 家庭用のもの(業務用ではないもの)
- 税込み4万円以上の費用がかかるもの  
(本体費、設置工事費、送料対象家電を設置するために必要な機器費(室外機、配管等)を含む。ただし、延長保証料金や、家電リサイクル料金、既存家電の撤去費用等は含まない。)

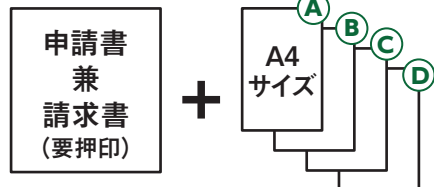
## 補助対象者の 条件

- 申請時に豊田市内に住所を有する人
- 対象家電購入時において18歳以上である人
- 豊田市税の滞納がない人
- 暴力団員ではない人、暴力団又は暴力団と密接な関係を有しない人
- 過去に当該補助金の適用を受けていない人  
(ただし、エアコンと冷蔵庫は各1回申請可)

## 注意事項

- キャンペーンは予算の上限に達し次第、申請受付期間より早めに終了する場合があります。
- 製品が納品されないと申請できませんので、必ず購入時に納品予定日をご確認ください。
- 申請内容に対し、実際の状況を確認するため、補助金支払い前もしくは後において、設置場所(屋内)の現地調査や添付書類の原本を確認させていただく場合があります。
- 虚偽の申請があった場合は、補助金を全額返金していただきます。

## 申請に 必要な書類



※申請書兼請求書は、市キャンペーンサイトや販売店で入手できます。

## 添付書類の 付け方

- A 領収書又はレシートの写し  
購入者名が印字されていない場合は領収書等の余白に申請者自ら氏名を記入してから写しをとってください
- B メーカー発行の保証書の写し
- C 設置場所のわかる書類の写し  
(納品書、配送伝票、工事完了報告書等)
- D 通帳やキャッシュカードの写し  
(振込先は申請者本人の口座になります)

●A～Dは  
写しをとって提出。  
複数枚になっても可。

## 発送前に ご確認 ください

- 申請書兼請求書は両面記載しましたか?
- 添付資料はもれなく入れましたか?
- 封筒に申請者住所・氏名は記載しましたか?

## 申請書送付先

※切り取って封筒の宛名としてお使いください。

キリトリ線

〒471-8501 豊田市西町3-60  
豊田市環境政策課  
「省エネ家電購入キャンペーン」係

その他申請する際は必ず市キャンペーンサイトの「申請ガイド」や「よくある質問」を確認してから  
手続きして下さい。

