

御幸地区（地権者）「まちづくり意向調査」の結果について（報告）

令和4年9月
豊田市企画政策部
土地利用調整課

日頃より豊田市政に対し、格別のご理解とご協力を賜り厚く御礼申し上げます。

さて、本年2～3月に実施した「御幸地区（地権者）まちづくり意向調査」について、調査結果をとりまとめましたのでご案内します。

今後豊田市では、いただいた貴重なご回答を参考に、本地区のまちづくりについて、みなさまと共に検討していきたいと考えています。今後ともご理解とご協力をよろしくお願いいたします。

1 意向調査について

(1) 実施概要

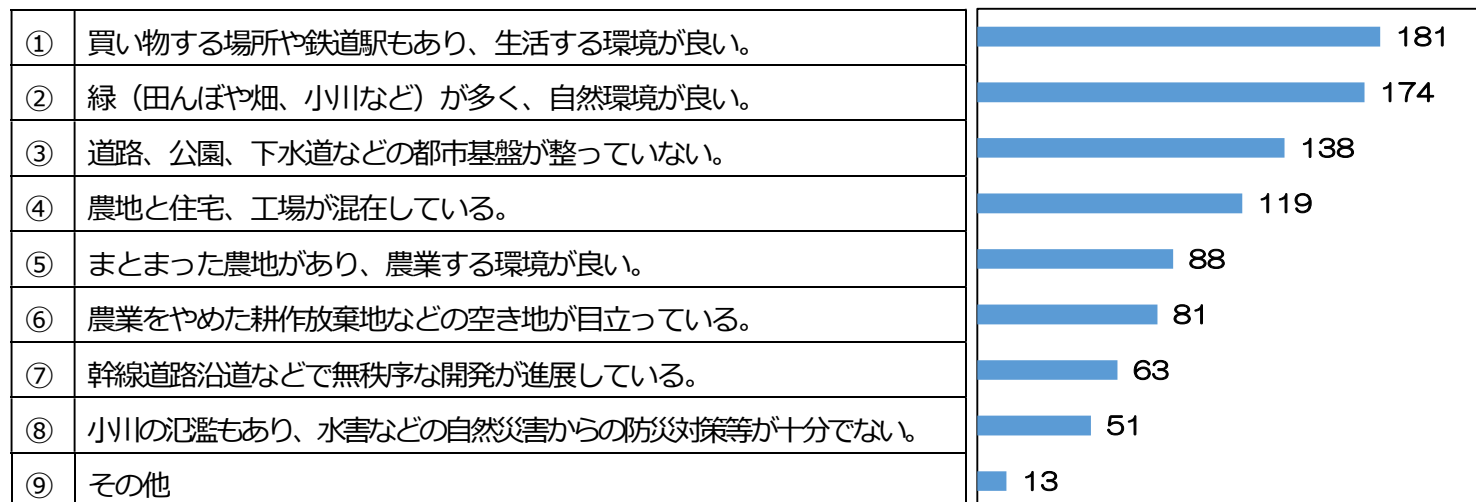
- ・調査期間：令和4年2月16日～令和4年3月14日（※期間以降に到着したものも全て集計）
- ・調査方法：郵送による配布・回収
- ・調査対象者：調査対象地域内の地権者432件
- ・回収数：351件（回収率：81%）

(2) 調査結果

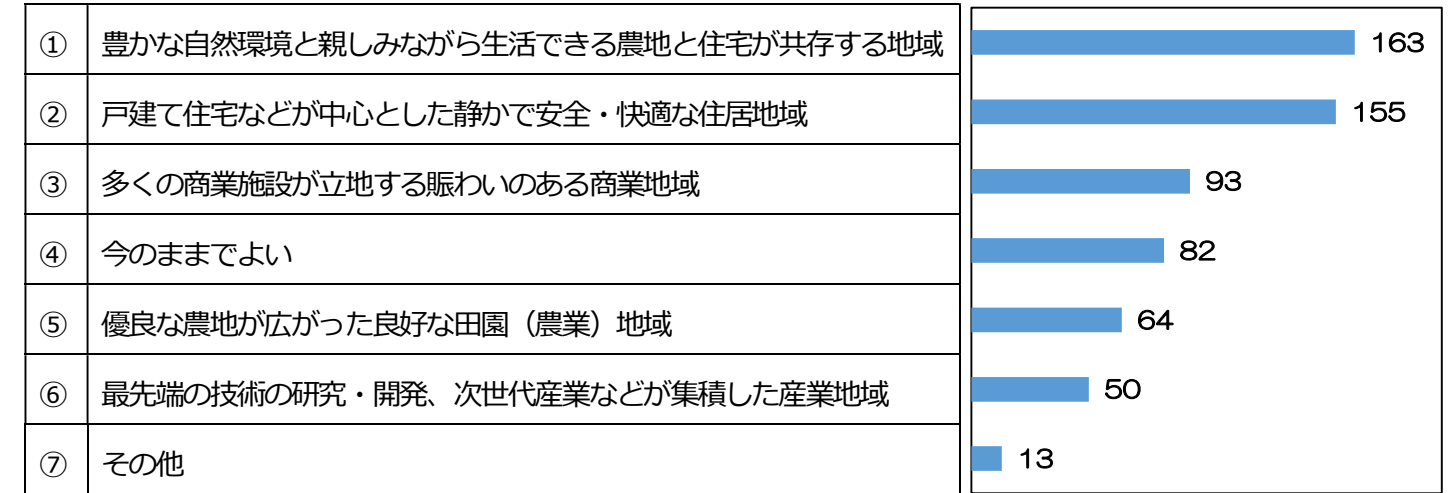
●「御幸地区」のまちづくりについて

- ・【ア 現在のまちの状況】について、約半数の方が、生活する環境が良い、自然環境が良いと回答されました。
- ・【イ まちの将来像】について、農地と住宅が共存する地域、安全・快適な住居地域、賑わいある商業地域を望む回答が多く見られました。
- ・【ウ 今後のまちづくり意向】について、積極的に進めるが**45.9%**、進める必要はないが**24.4%**ありました。

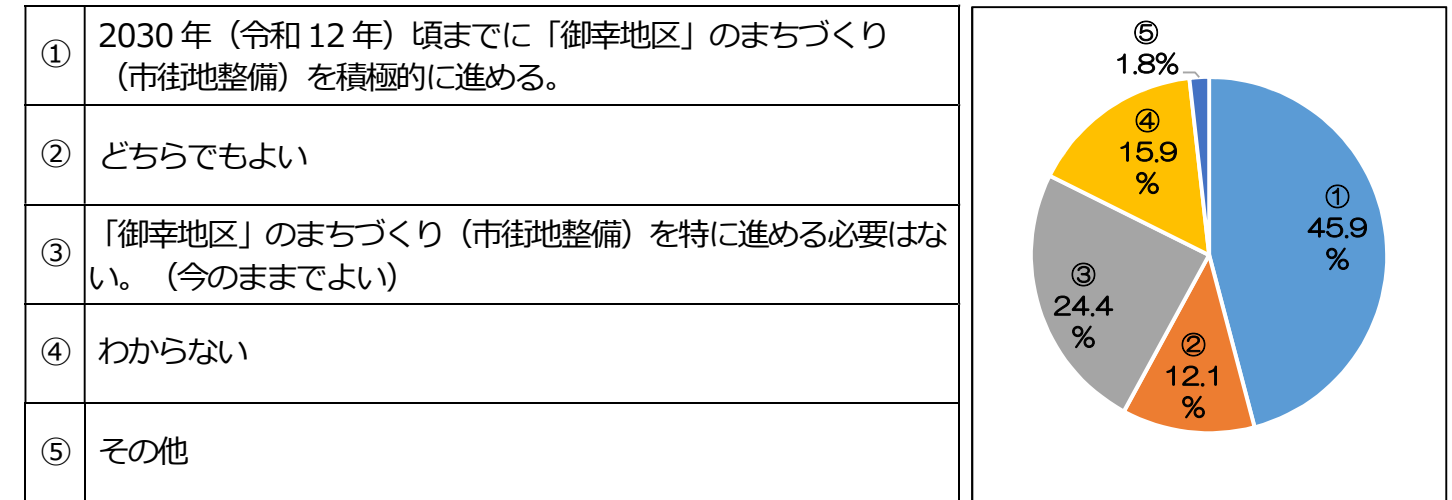
【ア 現在のまちの状況】



【イ まちの将来像】



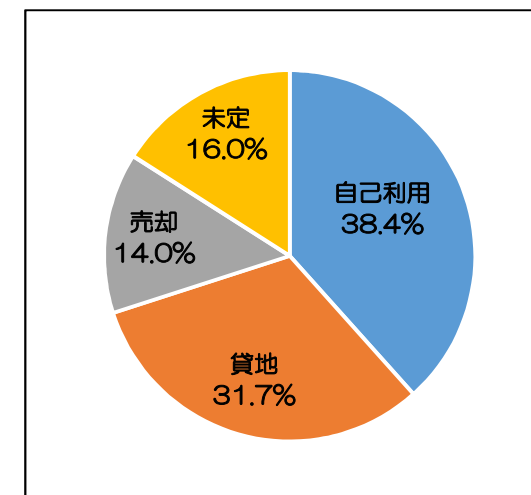
【ウ 今後のまちづくり（市街地整備）意向】



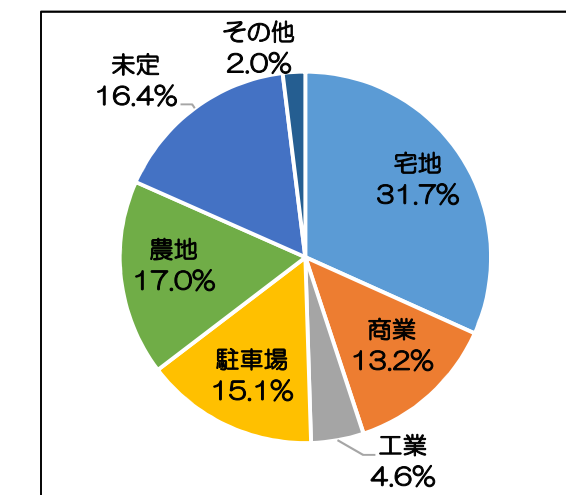
●「御幸地区」に所有する土地について

- ・【エ 将来の利用形態及び売却意向】については、自己利用が**38.4%**、貸地が**31.7%**、売却が**14.0%**ありました。
- ・【オ 将来の土地利用意向】については、都市的土地利用（宅地、商業、工業、駐車場）が**64.6%**（35.5%：現状の土地利用）、農地は**17.0%**（59.5%：現状の土地利用）ありました。

【エ 将来の利用形態及び売却意向】

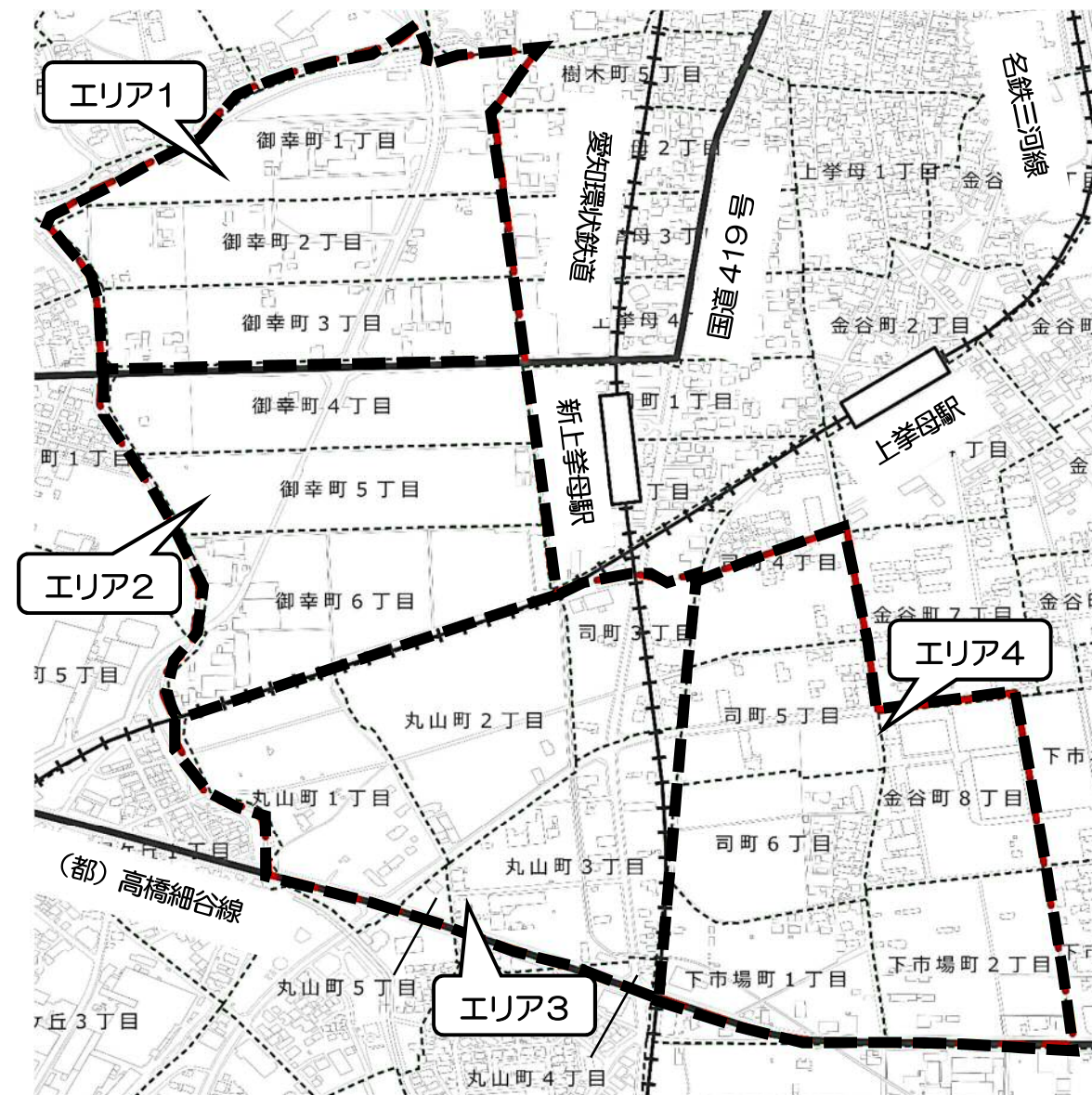


【オ 将来の土地利用意向】



● エリア及び町丁目別集計について

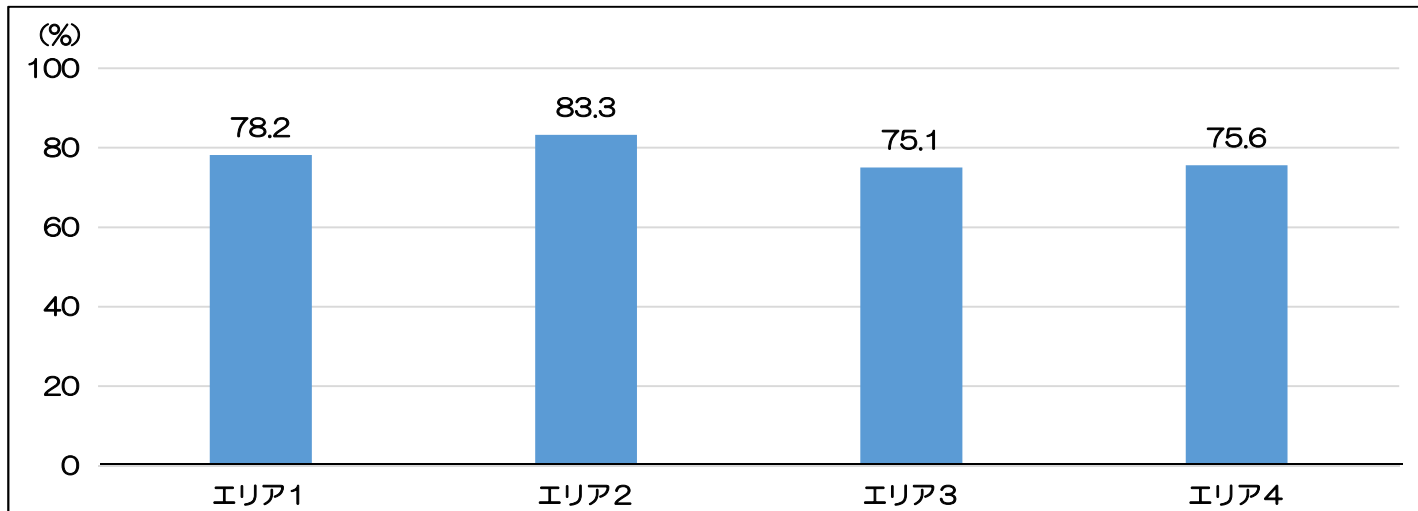
・意向調査の結果から、まちづくりの可能性のあるエリアを検討するため、下記のエリア及び町丁目別に将来の土地利用意向を確認しました。



【カ エリア別の将来の土地利用意向】

回答があった土地のうち、「農地」以外の回答をされた土地（筆）の数の割合（%）を集計

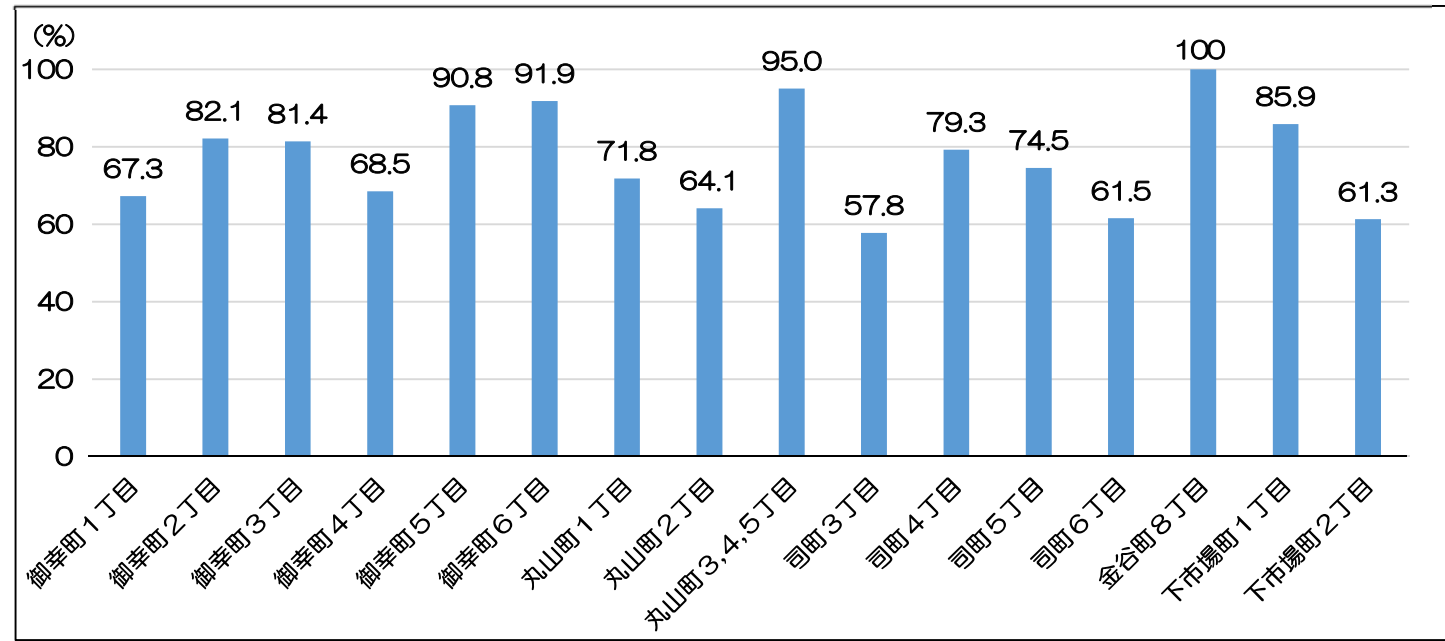
農地以外の利用意向のある土地がエリア1では**78.2%**、エリア2では**83.3%**、エリア3では**75.1%**、エリア4では**75.6%**ありました。



【キ 町丁目別の将来の土地利用意向】

回答があった土地のうち、「農地」以外の回答をされた土地（筆）の数の割合（%）を集計

御幸町5丁目、御幸町6丁目、丸山町3,4,5丁目では、農地以外の利用意向のある土地が**90%以上**あります。（金谷町8丁目については、現状も農地はありません。）



＜参考＞

● 意向調査説明会等における主な質問（その他の質問については、市のホームページに掲載しています。）

質問	回答
豊田市の人口が減少に転じる見込みの中、なぜ宅地供給が必要なのか。	「人口減少＝宅地需要の減少」ではなく、世帯分離による宅地需要もあると考えられます。また、現在市外への転出が多く見られるため、宅地供給が必要だと考えられます。
御幸地区は市街化調整区域から市街化区域になるのか。	今後まちづくりを進めた場合に、それにより市街地整備を進めた区域については、開発規模や位置により市街化区域に編入する可能性があります。（市街地整備が行われない場合は、市街化区域になることはありません。）
御幸地区の道路は整備されるのか。	まちづくりを進めるにあたり、道路整備は必要だと考えられるので、地区のまちづくりと合わせて整備を検討していきます。

2 今後の予定

- ・意向調査の結果を参考に、まちづくりを検討するエリアを選定していきます。
- ・選定されたエリアの地権者を中心に、秋ごろからまちづくりに関する勉強会を実施し、まちづくり手法等の理解を深め、まちづくりの検討を進めていく予定です。

【問合せ先】

〒471-8501 豊田市西町3丁目60番地
 豊田市役所 企画政策部 土地利用調整課 小出、古山
 電話：(0565)34-6605 FAX：(0565)32-3794
 メール：tochiryou@city.toyota.aichi.jp