

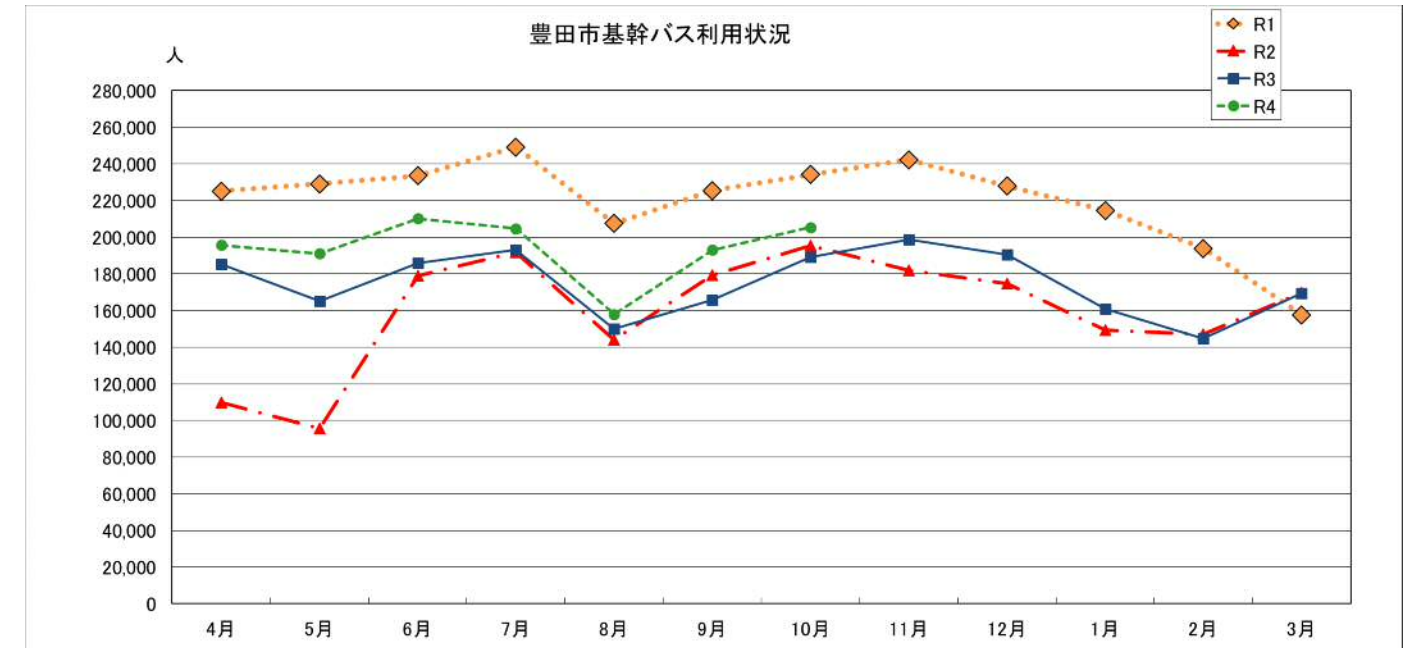
# 報告案件（1）令和4年度上半期バス利用状況等について

## 1 豊田市基幹バス（とよたおいでんバス）の利用状況

(1) 豊田市基幹バス12路線の総利用者数（4月～9月）1,152,786人  
 令和3年度（4月～9月）（1,045,372人）と比較して、10.2%増  
 令和2年度（4月～9月）（899,558人）と比較して、28.1%増

### (2) 利用者数の多い路線

「土橋・豊田東環状線」（4月～9月）（473,159人）  
 「保見・豊田線」（4月～9月）（218,107人）

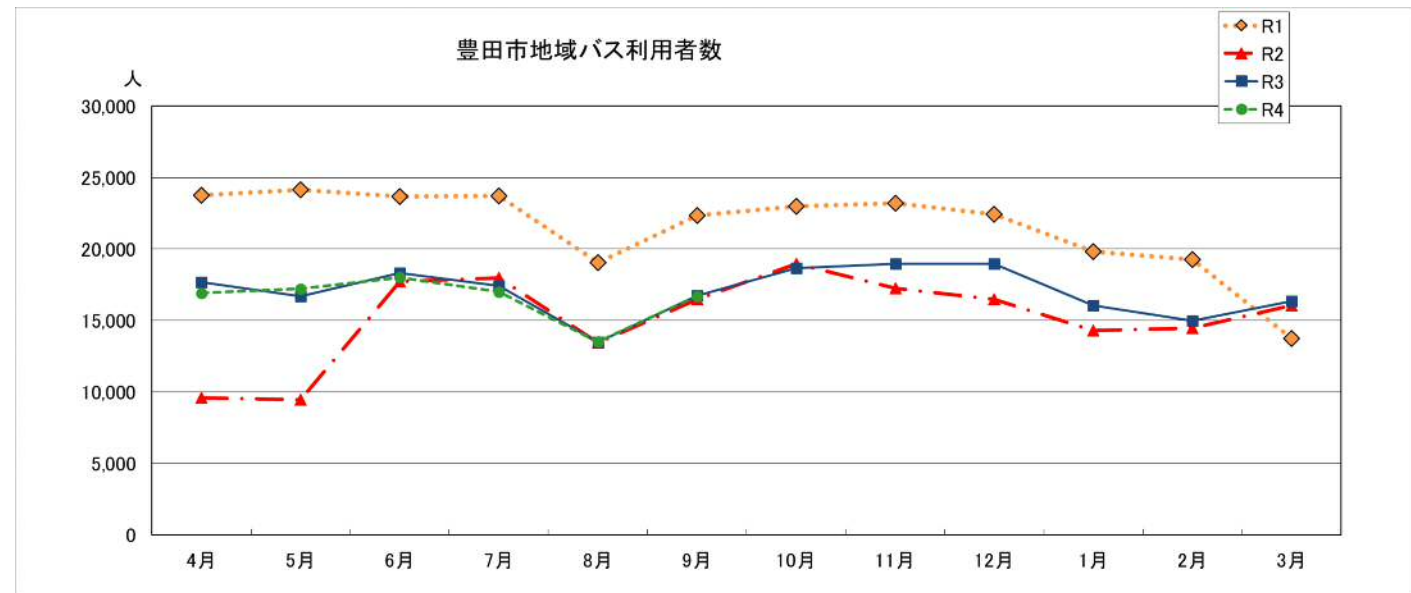


## 2 豊田市地域バス・地域タクシーの利用状況

(1) 豊田市地域バス・地域タクシー15地域の総利用者数（4月～9月）  
 99,368人  
 令和3年度（100,343人）（4月～9月）と比較して、1.0%減  
 令和2年度（84,670人）（4月～9月）と比較して、17.3%増

### (2) 利用者数の多い地域

「高岡地域バス（ふれあいバス）」（4月～9月）（65,159人）  
 「藤岡地域バス（ふじバス）」（4月～9月）（14,215人）



## 3 まとめ

リモートワークの定着などの勤務形態の多様化等の影響から、コロナ以前の令和元年度の利用者数（基幹バス：1,370,262人、地域バス：136,701人）には及ばないが、特に基幹バスについては利用者数が少しずつ回復している。

	4月	5月	6月	7月	8月	9月	合計	増減比較	
R1	225,125	229,153	233,625	249,243	207,566	225,550	1,370,262	/	
R2	109,743	95,720	178,872	191,831	143,924	179,468	899,558		66%
R3	185,308	165,197	185,984	193,232	149,899	165,752	1,045,372		76%
R4	195,763	191,116	210,140	204,815	157,948	193,004	1,152,786		84%