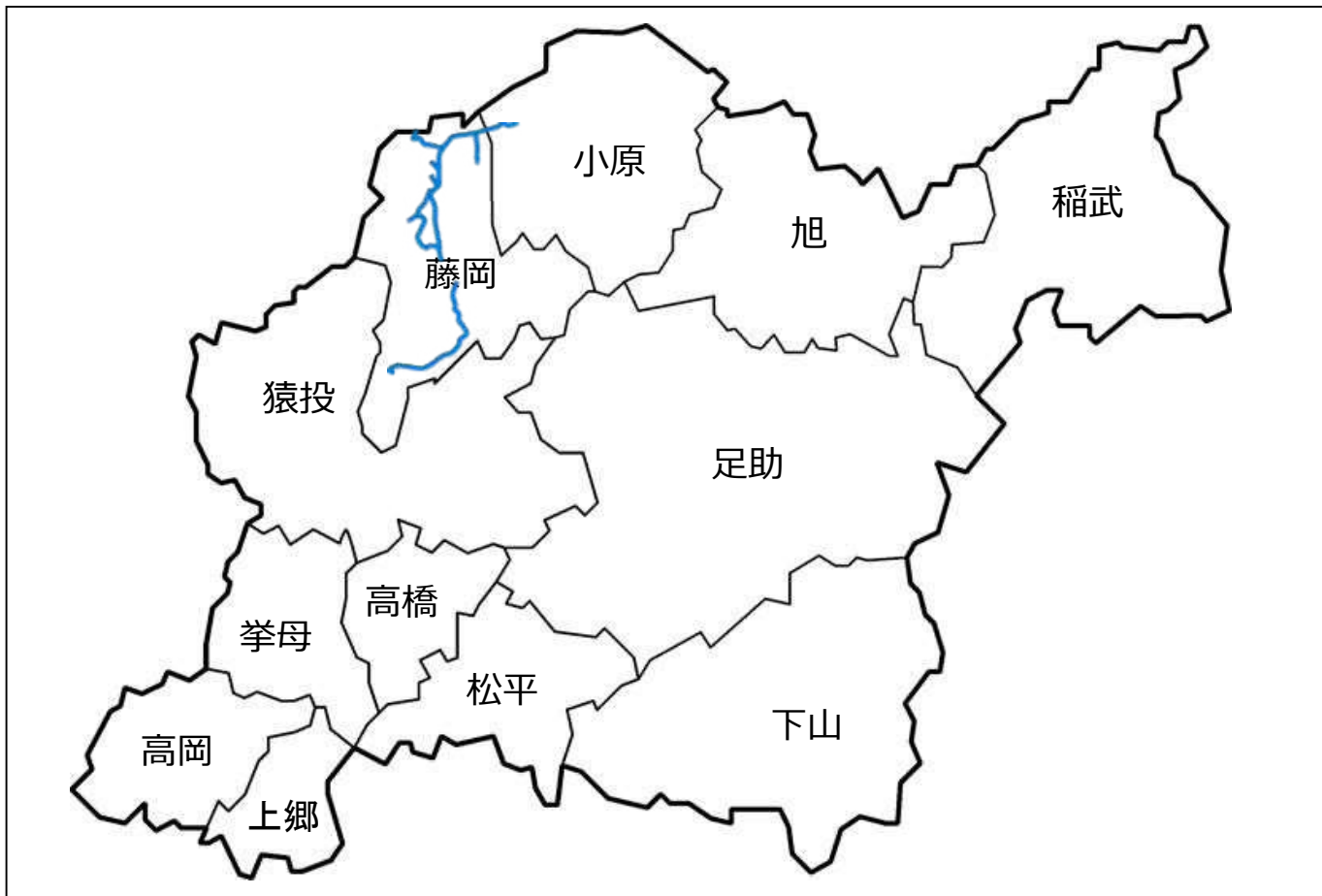


1 報告内容

路線名	藤岡地域バス（ふじバス）【三箇線、西市野々線】
内容	「猿田」バス停の移設について
変更理由	西中山町辻貝戸地内の団地造成建築に伴い、現在の「猿田」バス停付近に横断歩道を設置する計画があることから、バス停を7mほど東側に移設する。 ※移設に伴う運賃及びダイヤの変更は無し。
実施予定日	令和4年12月12日（月）（予定）
検討の経緯等	・豊田警察署から横断歩道移設の打診 ・豊田警察署及び豊田市交通安全防犯課、藤岡支所立ち会いの下、移設場所の協議

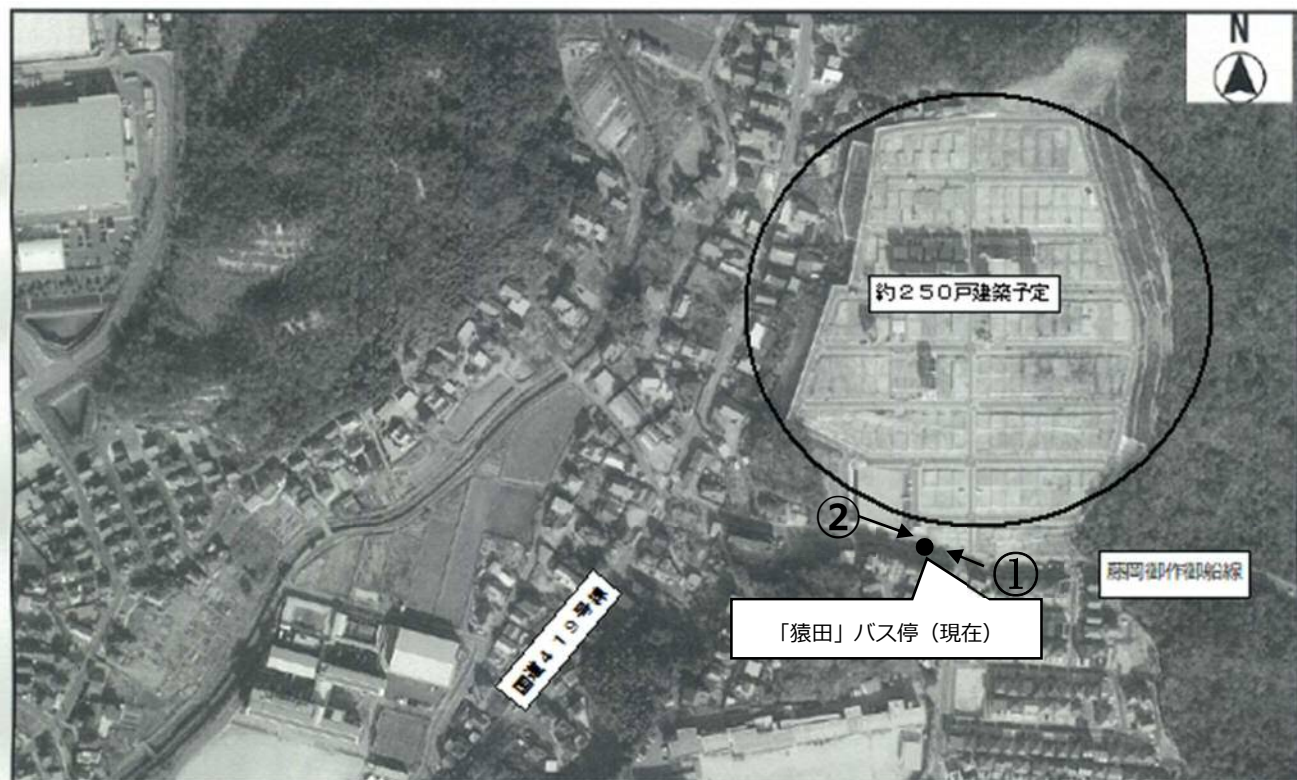
2 路線位置図



3 路線基本情報

態 様	路線定期運行	
運行経路の概要	【三箇線】 大平～白川～上渡合南～藤岡支所～メグリア藤岡店 【西市野々線】 西市野々生活改善センター～白川～ファーツリー～藤岡支所～メグリア藤岡店	
運行距離	①三箇線： 24.4 km ②西市野々線： 22.9 km	
運行時間帯	午前5時台～午後7時台	
運 行 日	毎 日 ※1月1日を除く	
運行本数	平日	土休日
	①13便 ②13便	①8便 ②8便
停留所数	①三箇線：25箇所 ②西市野々線：22箇所	
料金体系	地域バス運賃体系 1乗車200円	
運行車両	路線バス仕様小型バス：①三箇線1台、②西市野々線1台	
他路線との重複区間	とよたおいでんバス 飯野～藤岡中学校前（小原・豊田線／藤岡・豊田線（西中山経由）） 藤岡支所（藤岡・豊田線（加納経由）） 地域バス 藤岡支所～加茂丘高校前（川口・飯野線）	
運行事業者	事業所名：豊栄交通株式会社 本社営業所	
	住所：豊田市深田町1-126-1	電話：（0565）74-1110

バス停周辺建築予定地



横断歩道設置予定箇所



バス停位置図



変更後のバス停位置

