

# - 施行中地区の紹介 -

## 28 寺部地区 (市施行)

(都市計画決定 平成19年4月6日)

### (1) 概要

本地区は、豊田市中心部の北東部に位置し、東側は高橋土地区画整理事業の地区と接しており、西側には一級河川矢作川が流れています。

この地区は、豊田市の人口増加に対する都市居住の受け皿として、今後積極的に市街化を誘導していく必要のある地区であります。本地区に含まれる都市計画道路豊田則定線は、豊田市中心市街地と内・外環状線を連絡する大動脈であるため、本事業を施行することにより、幹線道路網の整備に寄与するとともに、公共施設の整備改善及び土地利用の増進を図り、良好な市街地を形成しようとするものです。

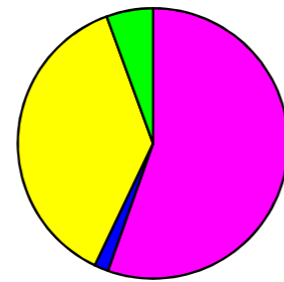
### (2) 事業内容

施行面積	20.9ha
施行期間	平成19年度～令和4年度
事業認可	平成19年12月13日
権利者数	124人
減歩率	30.53 % 公共 25.95% 保留地 4.53%
公共施設の整備	
都市計画道路	豊田則定線 寺部御立線
公園	4ヶ所(7,000㎡)
建物移転	126戸

### (3) 総事業費

15,478,000,000円

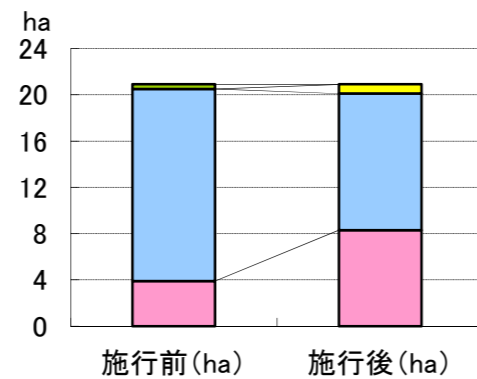
補助金 公管金 公団負担金 単独費  
助成金 保留地 その他 鉄道負担金



	事業費(百万円)	割合(%)
補助金	8,579.7	55.4
公管金	256.0	1.7
単独費	5,781.7	37.3
保留地	860.6	5.6

### (4) 施行前後の土地利用状況

公共 宅地 保留地 測量増



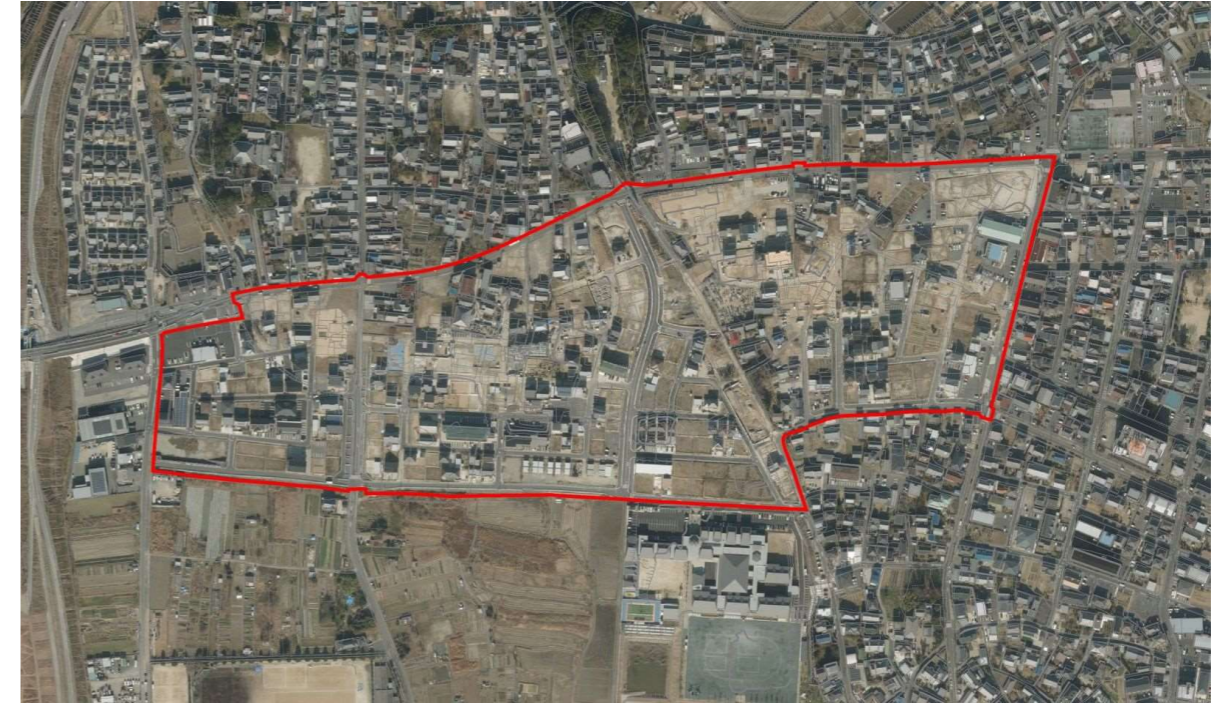
	施行前(ha)	施行後(ha)
公共	3.9	8.3
宅地	16.6	11.8
保留地	0.0	0.8
測量増	0.4	0.0



完工時イメージ図

### (5) 航空写真

H29年12月撮影



### (6) 区域図

H25年1月調製

