

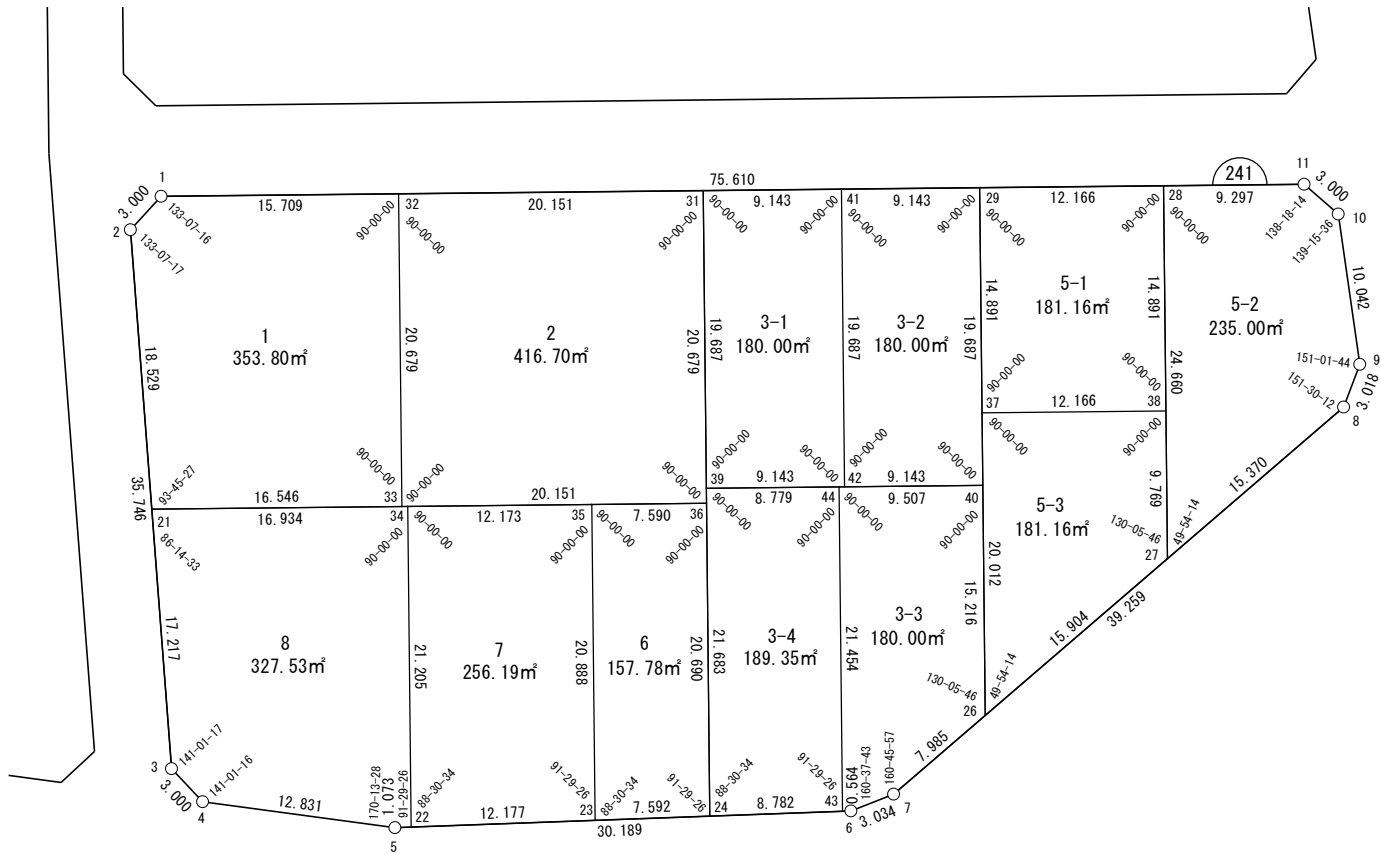
世界測地系

面積一覧表

地番名	地積
W241-1	353.80 m ²
W241-2	416.70 m ²
W241-3-1	180.00 m ²
W241-3-2	180.00 m ²
W241-3-3	180.00 m ²
W241-3-4	189.35 m ²
W241-5-1	181.16 m ²
W241-5-2	235.00 m ²
W241-5-3	181.16 m ²
W241-6	157.78 m ²
W241-7	256.19 m ²
W241-8	327.53 m ²
合計	2838.67 m ²

座 標 一 覧 表

測 点 名	X 座 標	Y 座 標
W241-1	-98026.934	-2644.273
W241-2	-98026.960	-2647.273
W241-3	-98053.256	-2671.487
W241-4	-98056.250	-2671.678
W241-5	-98066.719	-2664.260
W241-6	-98088.031	-2642.878
W241-7	-98089.339	-2640.140
W241-8	-98093.647	-2601.118
W241-9	-98092.506	-2598.324
W241-10	-98084.684	-2592.027
W241-11	-98081.685	-2592.127
W241-21	-98040.590	-2659.824
W241-22	-98067.477	-2663.500
W241-23	-98076.073	-2654.875
W241-24	-98081.433	-2649.498
W241-26	-98090.215	-2632.204
W241-27	-98091.960	-2616.396
W241-28	-98074.953	-2598.539
W241-29	-98066.143	-2606.929
W241-31	-98052.901	-2619.541
W241-32	-98038.310	-2633.438
W241-33	-98052.572	-2648.413
W241-34	-98052.853	-2648.145
W241-35	-98061.668	-2639.750
W241-36	-98067.163	-2634.515
W241-37	-98076.413	-2617.712
W241-38	-98085.223	-2609.322
W241-39	-98066.479	-2633.797
W241-40	-98079.720	-2621.185
W241-41	-98059.522	-2613.235
W241-42	-98073.100	-2627.491
W241-43	-98087.632	-2643.278
W241-44	-98072.836	-2627.742



株式会社
オオバ
名古屋支店

豊田浄水特定土地区画整理組合

面積（座標法）計算書

地番：W241-1

測点名	[1] X(i)	[2] X(i+1)-X(i-1)	[3] Y(i)	[4] Y(i+1)-Y(i-1)	[2]*[3]	[1]*[4]	方向角	夾角	距離
W241-32	-98038.310	25.638	-2633.438	4.140	-67514.784905	-405892.838099	316-23-46	90-00-00	15.709
W241-1	-98026.934	11.350	-2644.273	-13.835	-30013.343512	1356171.473159	269-31-02	133-07-16	3.000
W241-2	-98026.960	-13.656	-2647.273	-15.551	36151.310309	1524463.311093	222-38-19	133-07-17	18.529
W241-21	-98040.590	-25.612	-2659.824	-1.140	68124.021883	111743.341302	136-23-46	93-45-27	16.546
W241-33	-98052.572	2.280	-2648.413	26.386	-6039.599573	-2587192.891657	46-23-46	90-00-00	20.679
合計				倍面積	707.604201	-707.604201			74.463
				面積	353.8021008	353.8021008			

面積（座標法）計算書

地番：W241-2

測点名	[1] X(i)	[2] X(i+1)-X(i-1)	[3] Y(i)	[4] Y(i+1)-Y(i-1)	[2]*[3]	[1]*[4]	方向角	夾角	距離
W241-33	-98052.572	-28.853	-2648.413	-1.077	76415.928947	105621.828322	136-23-46	90-00-00	20.151
W241-36	-98067.163	-0.330	-2634.515	28.872	868.513606	-2831365.759899	46-23-46	90-00-00	20.679
W241-31	-98052.901	28.853	-2619.541	1.077	-75582.879862	-105622.183438	316-23-46	90-00-00	20.151
W241-32	-98038.310	0.330	-2633.438	-28.872	-868.158490	2830532.710814	226-23-46	90-00-00	20.679
合計				倍面積	833.404201	-833.404201			81.660
				面積	416.7021006	416.7021006			

面積（座標法）計算書

地番：W241-3-1

測点名	[1] X(i)	[2] X(i+1)-X(i-1)	[3] Y(i)	[4] Y(i+1)-Y(i-1)	[2]*[3]	[1]*[4]	方向角	夾角	距離
W241-41	-98059.522	20.198	-2613.235	7.950	-52782.658795	-779568.720165	316-23-46	90-00-00	9.143
W241-31	-98052.901	-6.957	-2619.541	-20.562	18223.018916	2016114.917945	226-23-46	90-00-00	19.687
W241-39	-98066.479	-20.198	-2633.797	-7.950	53197.964203	779624.024573	136-23-46	90-00-00	9.143
W241-42	-98073.100	6.957	-2627.491	20.562	-18278.323325	-2016530.223353	46-23-46	90-00-00	19.687
合計				倍面積	360.001000	-360.001000			57.660
				面積	180.0005000	180.0005000			

面積（座標法）計算書

地番：W241-3-2

測点名	[1] X(i)	[2] X(i+1)-X(i-1)	[3] Y(i)	[4] Y(i+1)-Y(i-1)	[2]*[3]	[1]*[4]	方向角	夾角	距離
W241-29	-98066.143	20.198	-2606.929	7.950	-52655.293457	-779621.356508	316-23-46	90-00-00	9.143
W241-41	-98059.522	-6.957	-2613.235	-20.562	18179.152331	2016251.053033	226-23-46	90-00-00	19.687
W241-42	-98073.100	-20.198	-2627.491	-7.950	53070.598865	779676.660917	136-23-46	90-00-00	9.143
W241-40	-98079.720	6.957	-2621.185	20.562	-18234.456740	-2016666.358442	46-23-46	90-00-00	19.687
合計				倍面積	360.001000	-360.001000			57.660
				面積	180.0005000	180.0005000			

面積（座標法）計算書

地 番： W241-3-3

測点名	[1] X(i)	[2] X(i+1)-X(i-1)	[3] Y(i)	[4] Y(i+1)-Y(i-1)	[2]*[3]	[1]*[4]	方向角	夾 角	距 離
W241-40	-98079.720	17.379	-2621.185	4.462	-45552.964372	-437603.708789	316-23-46	90-00-00	9.507
W241-44	-98072.836	-7.912	-2627.742	-22.093	20790.598834	2166680.783486	226-23-46	90-00-00	21.454
W241-43	-98087.632	-15.195	-2643.278	-15.136	40163.719229	1484668.085696	134-54-20	88-30-34	0.564
W241-6	-98088.031	-1.706	-2642.878	3.137	4509.123594	-307746.866421	115-32-03	160-37-43	3.034
W241-7	-98089.339	-2.184	-2640.140	10.674	5766.334187	-1047047.288062	96-18-00	160-45-57	7.985
W241-26	-98090.215	9.618	-2632.204	18.955	-25316.811273	-1859311.006109	46-23-46	130-05-46	15.216
合計				倍面積	360.000200	-360.000200			57.760
				面 積	180.0001000	180.0001000			

面積（座標法）計算書

地番：W241-3-4

測点名	[1] X(i)	[2] X(i+1)-X(i-1)	[3] Y(i)	[4] Y(i+1)-Y(i-1)	[2]*[3]	[1]*[4]	方向角	夾角	距離
W241-44	-98072.836	21.154	-2627.742	9.481	-55586.199489	-929830.546165	316-23-46	90-00-00	8.779
W241-39	-98066.479	-8.597	-2633.797	-21.756	22642.316321	2133512.491807	226-23-46	90-00-00	21.683
W241-24	-98081.433	-21.154	-2649.498	-9.481	56046.412456	929912.052932	134-54-20	88-30-34	8.782
W241-43	-98087.632	8.597	-2643.278	21.756	-22723.823088	-2133972.704773	46-23-46	91-29-26	21.454
合計				倍面積	378.706198	-378.706198			60.698
				面積	189.3530995	189.3530995			

面積（座標法）計算書

地番：W241-5-1

測点名	[1] X(i)	[2] X(i+1)-X(i-1)	[3] Y(i)	[4] Y(i+1)-Y(i-1)	[2]*[3]	[1]*[4]	方向角	夾角	距離
W241-38	-98085.223	1.460	-2609.322	19.173	-3809.303289	-1880625.274650	46-23-46	90-00-00	14.891
W241-28	-98074.953	19.079	-2598.539	2.392	-49578.820038	-234612.146434	316-23-46	90-00-00	12.166
W241-29	-98066.143	-1.460	-2606.929	-19.173	3805.810999	1880259.456160	226-23-46	90-00-00	14.891
W241-37	-98076.413	-19.079	-2617.712	-2.392	49944.638528	234615.638724	136-23-46	90-00-00	12.166
合計				倍面積	362.326200	-362.326200			54.114
				面積	181.1631001	181.1631001			

面積（座標法）計算書

地 番： W241-5-2

測点名	[1] X(i)	[2] X(i+1)-X(i-1)	[3] Y(i)	[4] Y(i+1)-Y(i-1)	[2]*[3]	[1]*[4]	方向角	夾 角	距 離
W241-27	-98091.960	-18.694	-2616.396	-2.579	48910.100663	253024.090931	96-18-00	49-54-14	15.370
W241-8	-98093.647	-0.546	-2601.118	18.072	1421.192797	-1772732.038951	67-48-12	151-30-12	3.018
W241-9	-98092.506	8.963	-2598.324	9.091	-23288.789203	-891798.987321	38-49-56	151-01-44	10.042
W241-10	-98084.684	10.821	-2592.027	6.197	-28048.374776	-607833.854288	358-05-32	139-15-36	3.000
W241-11	-98081.685	9.731	-2592.127	-6.512	-25223.180745	638703.021092	316-23-46	138-18-14	9.297
W241-28	-98074.953	-10.275	-2598.539	-24.269	26699.057275	2380167.762524	226-23-46	90-00-00	24.660
合計				倍面積	470.006012	-470.006012			65.387
				面 積	235.0030063	235.0030063			

面積（座標法）計算書

地番：W241-5-3

測点名	[1] X(i)	[2] X(i+1)-X(i-1)	[3] Y(i)	[4] Y(i+1)-Y(i-1)	[2]*[3]	[1]*[4]	方向角	夾角	距離
W241-37	-98076.413	-4.992	-2617.712	-22.882	13068.090549	2244199.689071	226-23-46	90-00-00	20.012
W241-26	-98090.215	-15.547	-2632.204	1.317	40923.403893	-129145.851427	96-18-00	49-54-14	15.904
W241-27	-98091.960	4.992	-2616.396	22.882	-13061.517831	-2244555.442554	46-23-46	130-05-46	9.769
W241-38	-98085.223	15.547	-2609.322	-1.317	-40567.650410	129139.278709	316-23-46	90-00-00	12.166
合計				倍面積	362.326200	-362.326200			57.851
				面積	181.1631005	181.1631005			

面積（座標法）計算書

地番：W241-6

測点名	[1] X(i)	[2] X(i+1)-X(i-1)	[3] Y(i)	[4] Y(i+1)-Y(i-1)	[2]*[3]	[1]*[4]	方向角	夾角	距離
W241-23	-98076.073	-19.765	-2654.875	-9.748	52474.507890	956049.974922	134-54-20	88-30-34	7.592
W241-24	-98081.433	8.910	-2649.498	20.360	-23606.560577	-1996914.531269	46-23-46	91-29-26	20.690
W241-36	-98067.163	19.765	-2634.515	9.748	-52072.090322	-955963.121554	316-23-46	90-00-00	7.590
W241-35	-98061.668	-8.910	-2639.750	-20.360	23519.707209	1996512.113701	226-23-46	90-00-00	20.888
合計				倍面積	315.564199	-315.564199			56.760
				面積	157.7820999	157.7820999			

面積（座標法）計算書

地番：W241-7

測点名	[1] X(i)	[2] X(i+1)-X(i-1)	[3] Y(i)	[4] Y(i+1)-Y(i-1)	[2]*[3]	[1]*[4]	方向角	夾角	距離
W241-35	-98061.668	23.220	-2639.750	6.730	-61295.885738	-659974.124734	316-23-46	90-00-00	12.173
W241-34	-98052.853	-5.810	-2648.145	-23.750	15384.406083	2328756.255457	226-23-46	90-00-00	21.205
W241-22	-98067.477	-23.220	-2663.500	-6.730	61847.369023	660013.223819	134-54-20	88-30-34	12.177
W241-23	-98076.073	5.810	-2654.875	23.750	-15423.505168	-2329307.738742	46-23-46	91-29-26	20.888
合計				倍面積	512.384200	-512.384200			66.443
				面積	256.1921001	256.1921001			

面積（座標法）計算書

地 番： W241-8

測点名	[1] X(i)	[2] X(i+1)-X(i-1)	[3] Y(i)	[4] Y(i+1)-Y(i-1)	[2]*[3]	[1]*[4]	方向角	夾 角	距 離
W241-34	-98052.853	26.887	-2648.145	3.676	-71199.779300	-360420.960601	316-23-46	90-00-00	16.934
W241-21	-98040.590	-0.403	-2659.824	-23.342	1072.603310	2288417.067102	222-38-19	86-14-33	17.217
W241-3	-98053.256	-15.659	-2671.487	-11.854	41833.888389	1162323.386252	183-39-36	141-01-17	3.000
W241-4	-98056.250	-13.463	-2671.678	7.227	35969.370546	-708608.273982	144-40-52	141-01-16	12.831
W241-5	-98066.719	-11.227	-2664.260	8.178	29912.332316	-802011.048447	134-54-20	170-13-28	1.073
W241-22	-98067.477	13.866	-2663.500	16.115	-36933.351061	-1580355.234526	46-23-46	91-29-26	21.205
合計				倍面積	655.064202	-655.064202			72.260
				面 積	327.5321010	327.5321010			