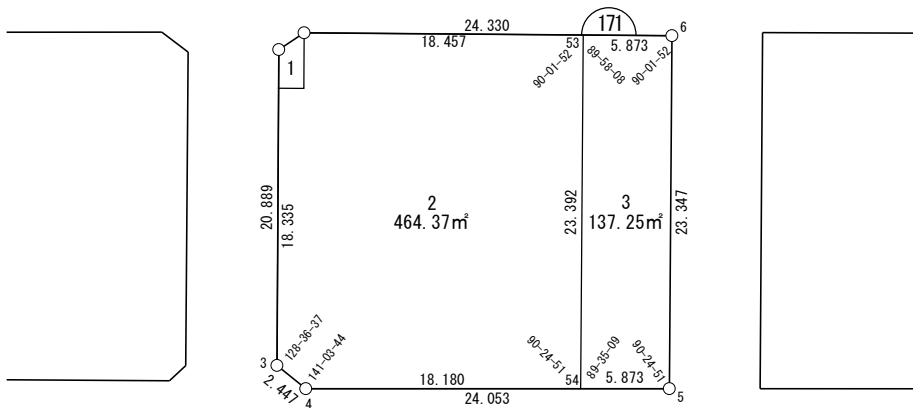
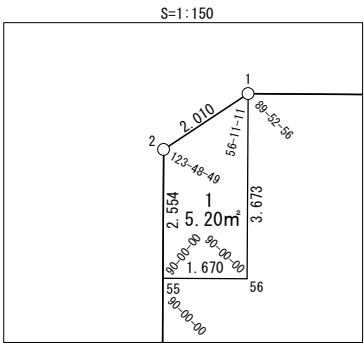
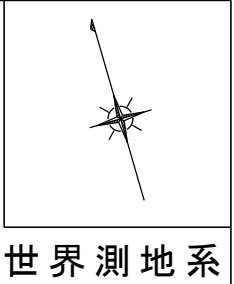


面積一覧表	
地番名	地積
W171-1	5.20 m <sup>2</sup>
W171-2	464.37 m <sup>2</sup>
W171-3	137.25 m <sup>2</sup>
合計	606.82 m <sup>2</sup>



座 標 一 覧 表			
測 点 名	X 座 標	Y 座 標	
W171-1	-97340.683	-3091.757	
W171-2	-97341.283	-3093.676	
W171-3	-97361.315	-3099.595	
W171-4	-97363.321	-3098.194	
W171-5	-97370.005	-3075.088	
W171-6	-97347.625	-3068.439	
W171-53	-97345.949	-3074.068	
W171-54	-97368.373	-3080.730	
W171-55	-97343.732	-3094.400	
W171-56	-97344.205	-3092.798	



# 面積（座標法）計算書

地番：W171-1

測点名	[1] X(i)	[2] X(i+1)-X(i-1)	[3] Y(i)	[4] Y(i+1)-Y(i-1)	[2]*[3]	[1]*[4]	方向角	夾角	距離
W171-1	-97340.683	2.922	-3091.757	-0.878	-9035.520541	85496.003852	252-38-48	56-11-11	2.010
W171-2	-97341.283	-3.049	-3093.676	-2.643	9432.004296	257230.964484	196-27-37	123-48-49	2.554
W171-55	-97343.732	-2.922	-3094.400	0.878	9043.243326	-85498.681666	106-27-37	90-00-00	1.670
W171-56	-97344.205	3.049	-3092.798	2.643	-9429.326481	-257238.687270	16-27-37	90-00-00	3.673
合計				倍面積	10.400600	-10.400600			9.907
				面積	5.2003000	5.2003000			

## 面 積 ( 座 標 法 ) 計 算 書

地 番 : W171-2

測点名	[1] X(i)	[2] X(i+1)-X(i-1)	[3] Y(i)	[4] Y(i+1)-Y(i-1)	[2]*[3]	[1]*[4]	方向角	夾 角	距 離
W171-1	-97340.683	1.744	-3091.757	-18.730	-5392.125803	1823213.649341	196-27-37	89-52-56	3.673
W171-56	-97344.205	-3.049	-3092.798	-2.643	9429.326481	257238.687270	286-27-37	270-00-00	1.670
W171-55	-97343.732	-17.110	-3094.400	-6.797	52945.372385	661652.073611	196-27-37	90-00-00	18.335
W171-3	-97361.315	-19.589	-3099.595	-3.794	60719.514888	369398.069464	145-04-14	128-36-37	2.447
W171-4	-97363.321	-7.058	-3098.194	18.865	21866.115169	-1836764.474631	106-07-58	141-03-44	18.180
W171-54	-97368.373	17.372	-3080.730	24.126	-53518.943009	-2349135.096283	16-32-49	90-24-51	23.392
W171-53	-97345.949	27.690	-3074.068	-11.027	-85120.516636	1073468.347753	286-34-41	90-01-52	18.457
合計				倍面積	928.743475	-928.743475			86.154
				面 積	464.3717378	464.3717378			

# 面積（座標法）計算書

地番：W171-3

測点名	[1] X(i)	[2] X(i+1)-X(i-1)	[3] Y(i)	[4] Y(i+1)-Y(i-1)	[2]*[3]	[1]*[4]	方向角	夾角	距離
W171-5	-97370.005	20.748	-3075.088	12.291	-63801.983928	-1196789.631635	16-32-49	90-24-51	23.347
W171-6	-97347.625	24.056	-3068.439	1.020	-73813.377813	-99327.623979	286-34-41	90-01-52	5.873
W171-53	-97345.949	-20.748	-3074.068	-12.291	63780.813906	1196493.959613	196-32-49	89-58-08	23.392
W171-54	-97368.373	-24.056	-3080.730	-1.020	74109.049835	99348.794001	106-07-58	89-35-09	5.873
合計				倍面積	274.502000	-274.502000			58.485
				面積	137.2510001	137.2510001			