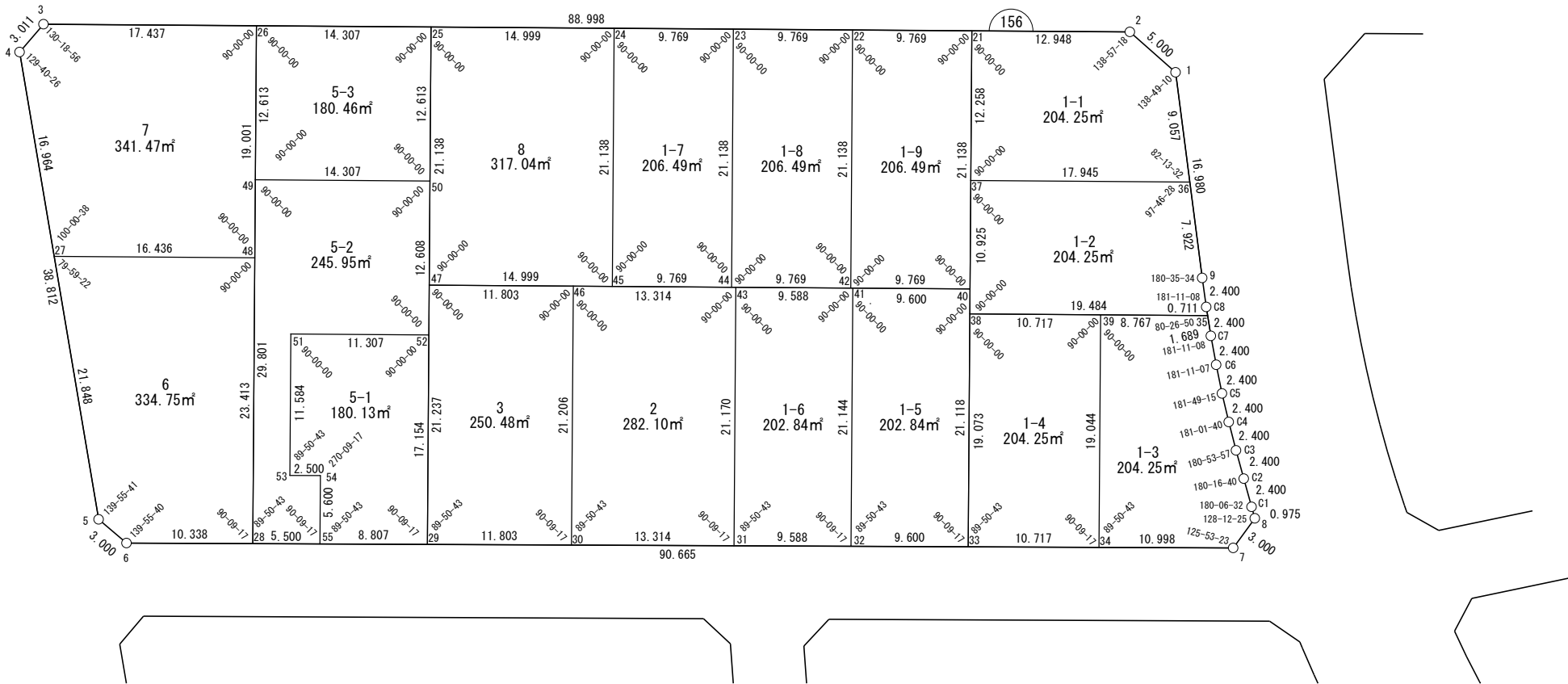
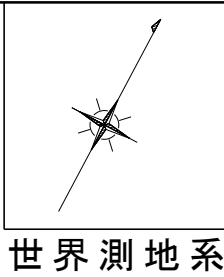


面積一覧表	
地番名	面積
W156-1-1	204.25㎡
W156-1-2	204.25㎡
W156-1-3	204.25㎡
W156-1-4	204.25㎡
W156-1-5	202.84㎡
W156-1-6	202.84㎡
W156-1-7	206.49㎡
W156-1-8	206.49㎡
W156-1-9	206.49㎡
W156-2	282.10㎡

地番名	面積
W156-3	250.48㎡
W156-5-1	180.13㎡
W156-5-2	245.95㎡
W156-5-3	180.46㎡
W156-6	334.75㎡
W156-7	341.47㎡
W156-8	317.04㎡
合計	3974.53㎡



座 標 一 覧 表			
測 点 名	X 座 標	Y 座 標	
W156-1	-97059.328	-3356.672	
W156-2	-97058.165	-3361.535	
W156-3	-97099.389	-3440.410	
W156-4	-97102.325	-3441.073	
W156-5	-97133.074	-3417.390	
W156-6	-97133.714	-3414.459	
W156-7	-97091.501	-3334.221	
W156-8	-97088.531	-3333.796	
W156-C1	-97087.826	-3334.469	
W156-C2	-97086.086	-3336.122	
W156-C3	-97084.338	-3337.767	
W156-C4	-97082.565	-3339.385	
W156-C5	-97080.763	-3340.970	

測 点 名	X 座 標	Y 座 標	
W156-C6	-97078.912	-3342.497	
W156-C7	-97077.029	-3343.985	
W156-C8	-97075.116	-3345.434	
W156-9	-97073.174	-3346.844	
W156-36	-97066.714	-3351.429	
W156-21	-97064.162	-3373.011	
W156-37	-97075.026	-3367.333	
W156-35	-97075.683	-3345.005	
W156-38	-97084.708	-3362.273	
W156-34	-97096.622	-3343.954	
W156-39	-97079.744	-3352.775	
W156-33	-97101.612	-3353.438	
W156-32	-97106.081	-3361.934	

測 点 名	X 座 標	Y 座 標	
W156-40	-97082.896	-3363.220	
W156-41	-97087.342	-3371.728	
W156-43	-97091.784	-3380.225	
W156-31	-97110.545	-3370.419	
W156-23	-97073.212	-3390.326	
W156-24	-97077.737	-3398.984	
W156-45	-97096.471	-3389.193	
W156-44	-97091.946	-3380.535	
W156-22	-97068.687	-3381.669	
W156-42	-97087.421	-3371.878	
W156-46	-97097.951	-3392.025	
W156-30	-97116.744	-3382.202	
W156-47	-97103.418	-3402.486	

測 点 名	X 座 標	Y 座 標	
W156-29	-97122.240	-3392.648	
W156-28	-97128.901	-3405.310	
W156-25	-97084.685	-3412.277	
W156-26	-97091.312	-3424.956	
W156-27	-97115.765	-3430.722	
W156-48	-97108.152	-3416.155	
W156-49	-97102.490	-3419.114	
W156-50	-97095.863	-3406.434	
W156-55	-97126.340	-3400.443	
W156-54	-97121.377	-3403.037	
W156-53	-97122.541	-3405.249	
W156-51	-97112.275	-3410.615	
W156-52	-97107.037	-3400.594	

面積（座標法）計算書

地 番： W156-1-1

測点名	[1] X(i)	[2] X(i+1)-X(i-1)	[3] Y(i)	[4] Y(i+1)-Y(i-1)	[2]*[3]	[1]*[4]	方向角	夾 角	距 離
W156-36	-97066.714	15.698	-3351.429	10.661	-52610.609221	-1034837.289395	324-37-54	82-13-32	9.057
W156-1	-97059.328	8.549	-3356.672	-10.106	-28696.124811	980878.110753	283-27-04	138-49-10	5.000
W156-2	-97058.165	-4.835	-3361.535	-16.339	16251.598670	1585820.286743	242-24-22	138-57-18	12.948
W156-21	-97064.162	-16.861	-3373.011	-5.798	56872.784404	562761.182139	152-24-22	90-00-00	12.258
W156-37	-97075.026	-2.551	-3367.333	21.582	8590.853156	-2095030.792438	62-24-22	90-00-00	17.945
合計				倍面積 面 積	408.502197 204.2510989	-408.502197 204.2510989			57.208

面積（座標法）計算書

地 番： W156-1-2

測点名	[1] X(i)	[2] X(i+1)-X(i-1)	[3] Y(i)	[4] Y(i+1)-Y(i-1)	[2]*[3]	[1]*[4]	方向角	夾 角	距 離
W156-35	-97075.683	9.592	-3345.005	16.838	-32084.179412	-1634593.530706	322-51-12	80-26-50	0.711
W156-C8	-97075.116	2.509	-3345.434	-1.839	-8394.535494	178487.803284	324-02-20	181-11-08	2.400
W156-9	-97073.174	8.403	-3346.844	-5.995	-28122.725122	581955.035607	324-37-54	180-35-34	7.922
W156-36	-97066.714	-1.852	-3351.429	-20.489	6206.685221	1988844.505623	242-24-22	97-46-28	17.945
W156-37	-97075.026	-17.994	-3367.333	-10.843	60593.236424	1052616.324788	152-24-22	90-00-00	10.925
W156-38	-97084.708	-0.657	-3362.273	22.328	2210.020583	-2167718.640797	62-24-22	90-00-00	19.484
合計				倍面積	408.502200	-408.502200			59.387
				面 積	204.2511002	204.2511002			

面積（座標法）計算書

地 番： W156-1-3

測点名	[1] X(i)	[2] X(i+1)-X(i-1)	[3] Y(i)	[4] Y(i+1)-Y(i-1)	[2]*[3]	[1]*[4]	方向角	夾 角	距 離
W156-34	-97096.622	-11.758	-3343.954	18.554	39316.965484	-1801547.354693	62-15-05	89-50-43	10.998
W156-7	-97091.501	8.091	-3334.221	10.158	-26975.769859	-986229.878776	8-08-28	125-53-23	3.000
W156-8	-97088.531	3.676	-3333.796	-0.248	-12254.364729	24103.295865	316-20-53	128-12-25	0.975
W156-C1	-97087.826	2.445	-3334.469	-2.327	-8153.618962	225876.263359	316-27-25	180-06-32	2.400
W156-C2	-97086.086	3.487	-3336.122	-3.298	-11634.084157	320215.620132	316-44-05	180-16-40	2.400
W156-C3	-97084.338	3.521	-3337.767	-3.262	-11751.966081	316706.295721	317-38-02	180-53-57	2.400
W156-C4	-97082.565	3.575	-3339.385	-3.202	-11938.616590	310894.779497	318-39-42	181-01-40	2.400
W156-C5	-97080.763	3.653	-3340.970	-3.112	-12205.367891	302137.450338	320-28-57	181-49-15	2.400
W156-C6	-97078.912	3.734	-3342.497	-3.016	-12480.866168	292753.564531	321-40-04	181-11-07	2.400
W156-C7	-97077.029	3.229	-3343.985	-2.508	-10797.368567	243509.816194	322-51-12	181-11-08	1.689
W156-35	-97075.683	-2.715	-3345.005	-8.790	9080.242998	853260.869302	242-24-22	99-33-10	8.767
W156-39	-97079.744	-20.939	-3352.775	1.052	70203.316726	-102089.223675	152-24-22	90-00-00	19.044
合計				倍面積	408.502201	-408.502201			58.873
				面 積	204.2511007	204.2511007			

面積（座標法）計算書

地番：W156-1-4

測点名	[1] X(i)	[2] X(i+1)-X(i-1)	[3] Y(i)	[4] Y(i+1)-Y(i-1)	[2]*[3]	[1]*[4]	方向角	夾角	距離
W156-39	-97079.744	11.914	-3352.775	-18.319	-39944.600719	1778428.553928	242-24-22	90-00-00	10.717
W156-38	-97084.708	-21.868	-3362.273	-0.663	73525.333185	64387.151125	152-24-22	90-00-00	19.073
W156-33	-97101.612	-11.914	-3353.438	18.319	39952.502083	-1778829.154765	62-15-05	89-50-43	10.717
W156-34	-97096.622	21.868	-3343.954	0.663	-73124.732348	-64395.052489	332-24-22	90-09-17	19.044
合計				倍面積	408.502200	-408.502200			59.551
				面積	204.2511001	204.2511001			

面積（座標法）計算書

地番：W156-1-5

測点名	[1] X(i)	[2] X(i+1)-X(i-1)	[3] Y(i)	[4] Y(i+1)-Y(i-1)	[2]*[3]	[1]*[4]	方向角	夾角	距離
W156-32	-97106.081	-14.269	-3361.934	18.290	47972.015729	-1776032.440546	62-15-05	89-50-43	9.600
W156-33	-97101.612	23.185	-3353.438	-1.286	-77750.596576	124879.663839	332-24-22	90-09-17	21.118
W156-40	-97082.896	14.269	-3363.220	-18.290	-47990.366913	1775608.389732	242-24-22	90-00-00	9.600
W156-41	-97087.342	-23.185	-3371.728	1.286	78174.647390	-124861.312655	152-24-22	90-00-00	21.144
合計				倍面積	405.699630	-405.699630			61.462
				面積	202.8498153	202.8498153			

面積（座標法）計算書

地 番： W156-1-6

測点名	[1] X(i)	[2] X(i+1)-X(i-1)	[3] Y(i)	[4] Y(i+1)-Y(i-1)	[2]*[3]	[1]*[4]	方向角	夾 角	距 離
W156-41	-97087.342	14.298	-3371.728	-18.291	-48207.642500	1775836.959054	242-24-22	90-00-00	9.588
W156-43	-97091.784	-23.203	-3380.225	1.309	78430.646134	-127048.278563	152-24-22	90-00-00	21.170
W156-31	-97110.545	-14.298	-3370.419	18.291	48188.933538	-1776261.364219	62-15-05	89-50-43	9.588
W156-32	-97106.081	23.203	-3361.934	-1.309	-78006.240970	127066.987525	332-24-22	90-09-17	21.144
合計				倍面積	405.696202	-405.696202			61.490
				面 積	202.8481011	202.8481011			

面積（座標法）計算書

地番：W156-1-7

測点名	[1] X(i)	[2] X(i+1)-X(i-1)	[3] Y(i)	[4] Y(i+1)-Y(i-1)	[2]*[3]	[1]*[4]	方向角	夾角	距離
W156-23	-97073.212	14.209	-3390.326	-18.449	-48171.732026	1790880.238923	242-24-22	90-00-00	9.769
W156-24	-97077.737	-23.258	-3398.984	1.133	79055.118576	-110034.867740	152-24-22	90-00-00	21.138
W156-45	-97096.471	-14.209	-3389.193	18.449	48155.627000	-1791309.328549	62-24-22	90-00-00	9.769
W156-44	-97091.946	23.258	-3380.535	-1.133	-78626.028950	110050.972766	332-24-22	90-00-00	21.138
合計				倍面積	412.984600	-412.984600			61.814
				面積	206.4923001	206.4923001			

面積（座標法）計算書

地番：W156-1-8

測点名	[1] X(i)	[2] X(i+1)-X(i-1)	[3] Y(i)	[4] Y(i+1)-Y(i-1)	[2]*[3]	[1]*[4]	方向角	夾角	距離
W156-22	-97068.687	14.209	-3381.669	-18.449	-48048.719524	1790796.769171	242-24-22	90-00-00	9.769
W156-23	-97073.212	-23.258	-3390.326	1.133	78853.754826	-110029.738852	152-24-22	90-00-00	21.138
W156-44	-97091.946	-14.209	-3380.535	18.449	48032.614498	-1791225.858798	62-24-22	90-00-00	9.769
W156-42	-97087.421	23.258	-3371.878	-1.133	-78424.665199	110045.843878	332-24-22	90-00-00	21.138
合計				倍面積	412.984600	-412.984600			61.814
				面積	206.4923002	206.4923002			

面積（座標法）計算書

地番：W156-1-9

測点名	[1] X(i)	[2] X(i+1)-X(i-1)	[3] Y(i)	[4] Y(i+1)-Y(i-1)	[2]*[3]	[1]*[4]	方向角	夾角	距離
W156-42	-97087.421	-14.209	-3371.878	18.449	47909.551078	-1791145.165748	62-24-22	90-00-00	9.769
W156-40	-97082.896	23.258	-3363.220	-1.133	-78223.351567	110037.928695	332-24-22	90-00-00	21.138
W156-21	-97064.162	14.209	-3373.011	-18.449	-47925.655680	1790716.075177	242-24-22	90-00-00	9.769
W156-22	-97068.687	-23.258	-3381.669	1.133	78652.442138	-110021.824094	152-24-22	90-00-00	21.138
合計				倍面積	412.985969	-412.985969			61.814
				面積	206.4929848	206.4929848			

面積（座標法）計算書

地 番： W156-2

測点名	[1] X(i)	[2] X(i+1)-X(i-1)	[3] Y(i)	[4] Y(i+1)-Y(i-1)	[2]*[3]	[1]*[4]	方向角	夾 角	距 離
W156-43	-97091.784	12.594	-3380.225	-21.606	-42571.876691	2097743.482328	242-24-22	90-00-00	13.314
W156-46	-97097.951	-24.961	-3392.025	-1.977	84667.571688	192009.925780	152-24-22	90-00-00	21.206
W156-30	-97116.744	-12.594	-3382.202	21.606	42596.781935	-2098282.779281	62-15-05	89-50-43	13.314
W156-31	-97110.545	24.961	-3370.419	1.977	-84128.274735	-192034.831025	332-24-22	90-09-17	21.170
合計				倍面積	564.202197	-564.202197			69.004
				面 積	282.1010987	282.1010987			

面積（座標法）計算書

地番：W156-3

測点名	[1] X(i)	[2] X(i+1)-X(i-1)	[3] Y(i)	[4] Y(i+1)-Y(i-1)	[2]*[3]	[1]*[4]	方向角	夾角	距離
W156-46	-97097.951	13.326	-3392.025	-20.283	-45202.973909	1969443.679057	242-24-22	90-00-00	11.803
W156-47	-97103.418	-24.289	-3402.486	-0.623	82642.914357	60531.969481	152-24-22	90-00-00	21.237
W156-29	-97122.240	-13.326	-3392.648	20.283	45211.281178	-1969936.333989	62-15-05	89-50-43	11.803
W156-30	-97116.744	24.289	-3382.202	0.623	-82150.259424	-60540.276749	332-24-22	90-09-17	21.206
合計				倍面積	500.962201	-500.962201			66.049
				面積	250.4811007	250.4811007			

面積（座標法）計算書

地 番： W156-5-1

測点名	[1] X(i)	[2] X(i+1)-X(i-1)	[3] Y(i)	[4] Y(i+1)-Y(i-1)	[2]*[3]	[1]*[4]	方向角	夾 角	距 離
W156-55	-97126.340	-0.863	-3400.443	10.388	2933.017242	-1008966.357960	62-15-05	89-50-43	8.807
W156-29	-97122.240	19.303	-3392.648	-0.151	-65488.451536	14704.698420	332-24-22	90-09-17	17.154
W156-52	-97107.037	9.965	-3400.594	-17.967	-33887.315416	1744676.711185	242-24-22	90-00-00	11.307
W156-51	-97112.275	-15.504	-3410.615	-4.655	52878.163771	452061.871047	152-24-22	90-00-00	11.584
W156-53	-97122.541	-9.103	-3405.249	7.578	30996.540473	-736028.371525	62-15-05	89-50-43	2.500
W156-54	-97121.377	-3.799	-3403.037	4.806	12928.306065	-466808.811767	152-24-22	270-09-17	5.600
合計				倍面積	360.260600	-360.260600			56.952
				面 積	180.1303001	180.1303001			

面積（座標法）計算書

地 番： W156-5-2

測点名	[1] X(i)	[2] X(i+1)-X(i-1)	[3] Y(i)	[4] Y(i+1)-Y(i-1)	[2]*[3]	[1]*[4]	方向角	夾 角	距 離
W156-49	-97102.490	-33.038	-3419.114	1.124	112960.144265	-109145.222859	152-24-22	90-00-00	29.801
W156-28	-97128.901	-23.850	-3405.310	18.671	81216.770307	-1813511.086042	62-15-05	89-50-43	5.500
W156-55	-97126.340	7.524	-3400.443	2.274	-25584.240169	-220824.052669	332-24-22	90-09-17	5.600
W156-54	-97121.377	3.799	-3403.037	-4.806	-12928.306065	466808.811767	242-15-05	89-50-43	2.500
W156-53	-97122.541	9.103	-3405.249	-7.578	-30996.540473	736028.371525	332-24-22	270-09-17	11.584
W156-51	-97112.275	15.504	-3410.615	4.655	-52878.163771	-452061.871047	62-24-22	270-00-00	11.307
W156-52	-97107.037	16.411	-3400.594	4.181	-55808.743961	-405980.377338	332-24-22	90-00-00	12.608
W156-50	-97095.863	4.547	-3406.434	-18.520	-15489.019128	1798193.525662	242-24-22	90-00-00	14.307
合計				倍面積	491.901002	-491.901002			93.207
				面 積	245.9505011	245.9505011			

面積（座標法）計算書

地番：W156-5-3

測点名	[1] X(i)	[2] X(i+1)-X(i-1)	[3] Y(i)	[4] Y(i+1)-Y(i-1)	[2]*[3]	[1]*[4]	方向角	夾角	距離
W156-26	-97091.312	-17.806	-3424.956	-6.837	60983.765697	663821.966491	152-24-22	90-00-00	12.613
W156-49	-97102.490	-4.552	-3419.114	18.522	15562.507054	-1798551.284817	62-24-22	90-00-00	14.307
W156-50	-97095.863	17.806	-3406.434	6.837	-60653.964931	-663853.086325	332-24-22	90-00-00	12.613
W156-25	-97084.685	4.552	-3412.277	-18.522	-15531.387220	1798221.484050	242-24-22	90-00-00	14.307
合計				倍面積	360.920600	-360.920600			53.840
				面積	180.4603000	180.4603000			

面積（座標法）計算書

地 番： W156-6

測点名	[1] X(i)	[2] X(i+1)-X(i-1)	[3] Y(i)	[4] Y(i+1)-Y(i-1)	[2]*[3]	[1]*[4]	方向角	夾 角	距 離
W156-27	-97115.765	-24.923	-3430.722	-1.235	85502.178186	119917.012027	142-23-44	79-59-22	21.848
W156-5	-97133.074	-17.949	-3417.390	16.263	61340.129955	-1579630.968117	102-19-25	139-55-41	3.000
W156-6	-97133.714	4.173	-3414.459	12.080	-14248.433195	-1173333.996342	62-15-05	139-55-40	10.338
W156-28	-97128.901	25.563	-3405.310	-1.696	-87049.066691	164712.841624	332-24-22	90-09-17	23.413
W156-48	-97108.152	13.136	-3416.155	-25.412	-44875.306057	2467665.608610	242-24-22	90-00-00	16.436
合計				倍面積	669.502197	-669.502197			75.035
				面 積	334.7510987	334.7510987			

面積（座標法）計算書

地 番： W156-7

測点名	[1] X(i)	[2] X(i+1)-X(i-1)	[3] Y(i)	[4] Y(i+1)-Y(i-1)	[2]*[3]	[1]*[4]	方向角	夾 角	距 離
W156-48	-97108.152	24.453	-3416.155	5.765	-83536.122844	-559857.878516	332-24-22	90-00-00	19.001
W156-26	-97091.312	8.763	-3424.956	-24.255	-30012.653742	2354977.968029	242-24-22	90-00-00	17.437
W156-3	-97099.389	-11.014	-3440.410	-16.117	37891.407095	1564934.339216	192-43-18	130-18-56	3.011
W156-4	-97102.325	-16.376	-3441.073	9.689	56351.918351	-940781.966371	142-23-44	129-40-26	16.964
W156-27	-97115.765	-5.826	-3430.722	24.918	19988.401650	-2419955.412869	62-24-22	100-00-38	16.436
合計				倍面積	682.950510	-682.950510			72.849
				面 積	341.4752552	341.4752552			

面積（座標法）計算書

地 番： W156-8

測点名	[1] X(i)	[2] X(i+1)-X(i-1)	[3] Y(i)	[4] Y(i+1)-Y(i-1)	[2]*[3]	[1]*[4]	方向角	夾 角	距 離
W156-24	-97077.737	11.786	-3398.984	-23.084	-40060.727830	2240919.156195	242-24-22	90-00-00	14.999
W156-25	-97084.685	-25.681	-3412.277	-3.502	87630.503343	339944.906412	152-24-22	90-00-00	21.138
W156-47	-97103.418	-11.786	-3402.486	23.084	40101.997170	-2241511.969053	62-24-22	90-00-00	14.999
W156-45	-97096.471	25.681	-3389.193	3.502	-87037.690485	-339986.175752	332-24-22	90-00-00	21.138
合計				倍面積	634.082198	-634.082198			72.274
				面 積	317.0410991	317.0410991			