

面積一覧表

地番名	地積
W151-1	963.69 m ²
W151-2	1142.90 m ²
W151-3	131.75 m ²
W151-4	325.85 m ²
W151-5	46.70 m ²
W151-6	624.41 m ²
W151-7	1366.79 m ²
W151-8	204.44 m ²
W151-9	35.59 m ²
W151-10	5.62 m ²
W151-11	65.06 m ²
W151-12	130.29 m ²
W151-13	6.93 m ²
W151-14	171.37 m ²
W151-15	251.97 m ²
合計	5473.36 m ²

座 標 一 覧 表

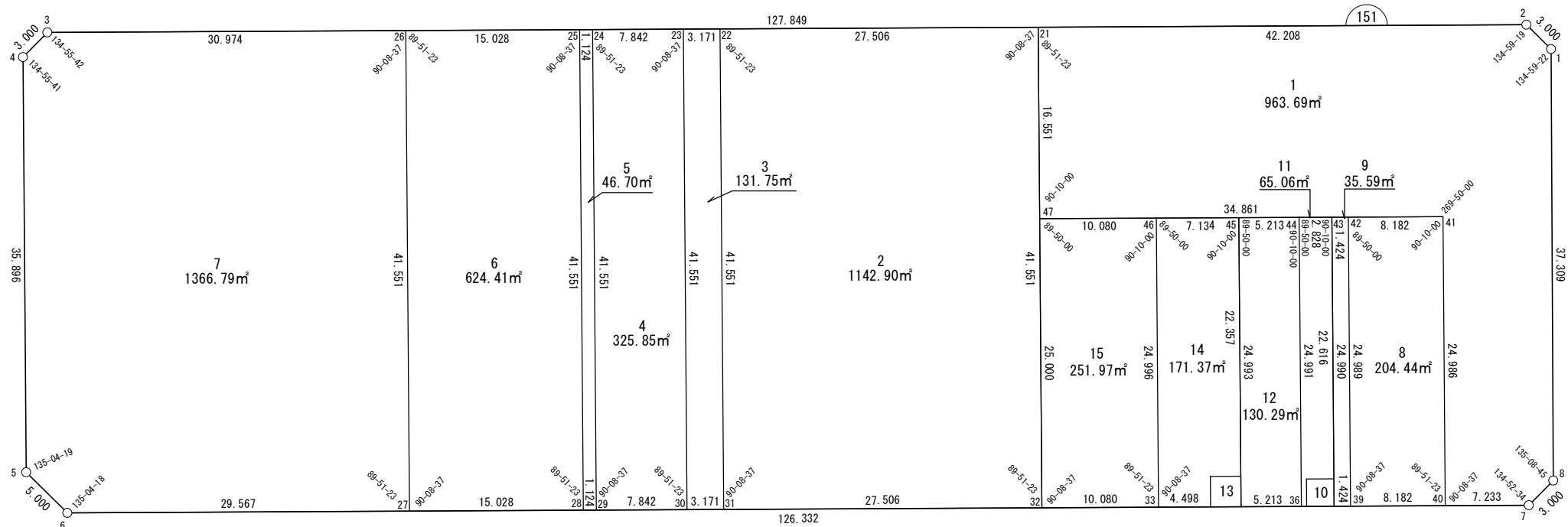
測 点 名	X 座 標	Y 座 標
W151-1	-96995.281	-3189.818
W151-2	-96996.703	-3192.460
W151-3	-97119.164	-3229.199
W151-4	-97121.804	-3227.773
W151-5	-97132.032	-3193.365
W151-6	-97129.657	-3188.966
W151-7	-97008.653	-3152.664
W151-8	-97006.014	-3154.092
W151-21	-97037.131	-3204.588
W151-22	-97063.477	-3212.492
W151-23	-97066.514	-3213.403
W151-24	-97074.026	-3215.657

測 点 名	X 座 標	Y 座 標
W151-25	-97075.102	-3215.980
W151-26	-97089.496	-3220.298
W151-27	-97101.336	-3180.469
W151-28	-97086.942	-3176.151
W151-29	-97085.866	-3175.828
W151-30	-97078.354	-3173.575
W151-31	-97075.317	-3172.664
W151-32	-97048.971	-3164.760
W151-33	-97039.317	-3161.863
W151-34	-97035.009	-3160.571
W151-35	-97032.484	-3159.813
W151-36	-97027.491	-3158.315
W151-37	-97027.055	-3158.185
W151-38	-97024.781	-3157.503

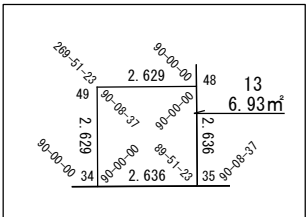
測 点 名	X 座 標	Y 座 標
W151-39	-97023.417	-3157.093
W151-40	-97015.581	-3154.742
W151-41	-97008.461	-3178.692
W151-42	-97016.297	-3181.047
W151-43	-97017.661	-3181.456
W151-44	-97020.369	-3182.270
W151-45	-97025.362	-3183.770
W151-46	-97032.194	-3185.823
W151-47	-97041.848	-3188.723
W151-48	-97031.733	-3162.340
W151-49	-97034.253	-3163.089
W151-50	-97024.105	-3159.778
W151-51	-97026.375	-3160.453



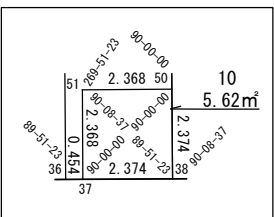
世界測地系



S=1：200



S=1：200



面積（座標法）計算書

地 番： W151-1

測点名	[1] X(i)	[2] X(i+1)-X(i-1)	[3] Y(i)	[4] Y(i+1)-Y(i-1)	[2]*[3]	[1]*[4]	方向角	夾 角	距 離
W151-1	-96995.281	9.311	-3189.818	-38.368	-29700.751567	3721491.576775	241-42-39	134-59-22	3.000
W151-2	-96996.703	-41.850	-3192.460	-14.770	133604.710334	1432675.505220	196-41-58	134-59-19	42.208
W151-21	-97037.131	-45.145	-3204.588	3.736	144669.889727	-362576.339982	106-33-21	89-51-23	16.551
W151-47	-97041.848	28.671	-3188.723	25.896	-91422.517619	-2512988.583755	16-43-21	90-10-00	34.861
W151-41	-97008.461	26.267	-3178.692	33.981	-83495.046647	-3296439.200292	106-33-21	269-50-00	24.986
W151-40	-97015.581	-0.192	-3154.742	26.029	605.121532	-2525174.986499	16-41-58	90-08-37	7.233
W151-7	-97008.653	9.566	-3152.664	0.650	-30159.622129	-63088.956375	331-34-32	134-52-34	3.000
W151-8	-97006.014	13.371	-3154.092	-37.154	-42174.394371	3604173.595651	286-43-17	135-08-45	37.303
合計				倍面積	1927.389258	-1927.389258			169.142
				面 積	963.6946290	963.6946290			

面積（座標法）計算書

地番：W151-2

測点名	[1] X(i)	[2] X(i+1)-X(i-1)	[3] Y(i)	[4] Y(i+1)-Y(i-1)	[2]*[3]	[1]*[4]	方向角	夾角	距離
W151-21	-97037.131	-14.506	-3204.588	-47.733	46485.056487	4631827.833113	196-41-58	90-08-37	27.506
W151-22	-97063.477	-38.186	-3212.492	31.925	122671.765321	-3098735.513421	106-33-21	89-51-23	41.551
W151-31	-97075.317	14.506	-3172.664	47.733	-46021.961825	-4633650.540649	16-41-58	90-08-37	27.506
W151-32	-97048.971	38.186	-3164.760	-31.925	-120849.057785	3098272.418759	286-33-21	89-51-23	41.551
合計				倍面積	2285.802197	-2285.802197			138.114
				面積	1142.9010988	1142.9010988			

面積（座標法）計算書

地 番： W151-3

測点名	[1] X(i)	[2] X(i+1)-X(i-1)	[3] Y(i)	[4] Y(i+1)-Y(i-1)	[2]*[3]	[1]*[4]	方向角	夾 角	距 離
W151-22	-97063.477	8.803	-3212.492	-40.740	-28279.408711	3954348.667189	196-41-58	90-08-37	3.171
W151-23	-97066.514	-14.877	-3213.403	38.918	47806.203756	-3777590.418207	106-33-21	89-51-23	41.551
W151-30	-97078.354	-8.803	-3173.575	40.740	27936.819506	-3954954.758600	16-41-58	90-08-37	3.171
W151-31	-97075.317	14.877	-3172.664	-38.918	-47200.112346	3777933.007412	286-33-21	89-51-23	41.551
合計				倍面積	263.502205	-263.502205			89.444
				面 積	131.7511029	131.7511029			

面積（座標法）計算書

地番：W151-4

測点名	[1] X(i)	[2] X(i+1)-X(i-1)	[3] Y(i)	[4] Y(i+1)-Y(i-1)	[2]*[3]	[1]*[4]	方向角	夾角	距離
W151-23	-97066.514	4.329	-3213.403	-42.082	-13909.584049	4084766.536617	196-41-58	90-08-37	7.842
W151-24	-97074.026	-19.351	-3215.657	37.575	62227.656788	-3647578.522610	106-33-21	89-51-23	41.551
W151-29	-97085.866	-4.329	-3175.828	42.082	13746.935381	-4085580.887478	16-41-58	90-08-37	7.842
W151-30	-97078.354	19.351	-3173.575	-37.575	-61413.305926	3647741.171278	286-33-21	89-51-23	41.551
合計				倍面積	651.702193	-651.702193			98.786
				面積	325.8510970	325.8510970			

面 積 (座 標 法) 計 算 書

地 番 : W151-5

測点名	[1] X(i)	[2] X(i+1)-X(i-1)	[3] Y(i)	[4] Y(i+1)-Y(i-1)	[2]*[3]	[1]*[4]	方向角	夾 角	距 離
W151-24	-97074.026	10.763	-3215.657	-40.152	-34611.714403	3897682.207192	196-41-58	90-08-37	1.124
W151-25	-97075.102	-12.917	-3215.980	39.506	41539.452394	-3835021.487981	106-33-21	89-51-23	41.551
W151-28	-97086.942	-10.763	-3176.151	40.152	34186.494716	-3898200.829082	16-41-58	90-08-37	1.124
W151-29	-97085.866	12.917	-3175.828	-39.506	-41020.830504	3835446.707668	286-33-21	89-51-23	41.551
合計				倍面積	93.402203	-93.402203			85.350
				面 積	46.7011016	46.7011016			

面積（座標法）計算書

地番：W151-6

測点名	[1] X(i)	[2] X(i+1)-X(i-1)	[3] Y(i)	[4] Y(i+1)-Y(i-1)	[2]*[3]	[1]*[4]	方向角	夾角	距離
W151-25	-97075.102	-2.554	-3215.980	-44.147	8212.655605	4285561.016323	196-41-58	90-08-37	15.028
W151-26	-97089.496	-26.234	-3220.298	35.511	84480.581087	-3447697.032686	106-33-21	89-51-23	41.551
W151-27	-97101.336	2.554	-3180.469	44.147	-8121.972340	-4286719.155257	16-41-58	90-08-37	15.028
W151-28	-97086.942	26.234	-3176.151	-35.511	-83322.442153	3447606.349421	286-33-21	89-51-23	41.551
合計				倍面積	1248.822199	-1248.822199			113.158
				面積	624.4110998	624.4110998			

面積（座標法）計算書

地 番： W151-7

測点名	[1] X(i)	[2] X(i+1)-X(i-1)	[3] Y(i)	[4] Y(i+1)-Y(i-1)	[2]*[3]	[1]*[4]	方向角	夾 角	距 離
W151-26	-97089.496	-17.828	-3220.298	-48.729	57411.815606	4731097.458218	196-41-58	90-08-37	30.974
W151-3	-97119.164	-32.308	-3229.199	-7.475	104328.295959	725960.740531	151-37-40	134-55-42	3.000
W151-4	-97121.804	-12.868	-3227.773	35.834	41535.951709	-3480237.018423	106-33-21	134-55-41	35.896
W151-5	-97132.032	-7.853	-3193.365	38.807	25076.609384	-3769439.323647	61-37-40	135-04-19	5.000
W151-6	-97129.657	30.696	-3188.966	12.896	-97889.784470	-1252536.039146	16-41-58	135-04-18	29.567
W151-27	-97101.336	40.161	-3180.469	-31.332	-127729.305990	3042420.600271	286-33-21	89-51-23	41.551
合計				倍面積	2733.582197	-2733.582197			145.988
				面 積	1366.7910986	1366.7910986			

面積（座標法）計算書

地番：W151-8

測点名	[1] X(i)	[2] X(i+1)-X(i-1)	[3] Y(i)	[4] Y(i+1)-Y(i-1)	[2]*[3]	[1]*[4]	方向角	夾角	距離
W151-39	-97023.417	0.716	-3157.093	26.304	-2260.610177	-2552137.092435	16-41-58	90-08-37	8.182
W151-40	-97015.581	14.956	-3154.742	-21.599	-47183.881515	2095448.246298	286-33-21	89-51-23	24.986
W151-41	-97008.461	-0.716	-3178.692	-26.304	2276.076024	2551743.671734	196-43-21	90-10-00	8.182
W151-42	-97016.297	-14.956	-3181.047	21.599	47577.302216	-2095463.712145	106-33-21	89-50-00	24.989
合計				倍面積	408.886547	-408.886547			66.339
				面積	204.4432738	204.4432738			

面積（座標法）計算書

地 番： W151-9

測点名	[1] X(i)	[2] X(i+1)-X(i-1)	[3] Y(i)	[4] Y(i+1)-Y(i-1)	[2]*[3]	[1]*[4]	方向角	夾 角	距 離
W151-42	-97016.297	5.757	-3181.047	-24.363	-18312.272061	2363617.405971	196-43-21	90-10-00	1.424
W151-43	-97017.661	-8.485	-3181.456	23.544	26994.242501	-2284186.944960	106-33-21	89-50-00	24.990
W151-38	-97024.781	-5.757	-3157.503	24.363	18176.736567	-2363824.123664	16-41-58	90-08-37	1.424
W151-39	-97023.417	8.485	-3157.093	-23.544	-26787.524808	2284322.480453	286-33-21	89-51-23	24.989
合計				倍面積	71.182199	-71.182199			52.827
				面 積	35.5910997	35.5910997			

面積（座標法）計算書

地番：W151-10

測点名	[1] X(i)	[2] X(i+1)-X(i-1)	[3] Y(i)	[4] Y(i+1)-Y(i-1)	[2]*[3]	[1]*[4]	方向角	夾角	距離
W151-37	-97027.055	1.593	-3158.185	2.950	-5032.291746	-286264.490757	16-41-58	90-00-00	2.374
W151-38	-97024.781	2.950	-3157.503	-1.593	-9315.732153	154600.043595	286-33-21	89-51-23	2.374
W151-50	-97024.105	-1.593	-3159.778	-2.950	5034.830702	286255.786176	196-33-21	90-00-00	2.368
W151-51	-97026.375	-2.950	-3160.453	1.593	9324.436735	-154602.582551	106-41-58	90-08-37	2.368
合計				倍面積	11.243537	-11.243537			9.484
				面積	5.6217689	5.6217689			

面積（座標法）計算書

地番：W151-11

測点名	[1] X(i)	[2] X(i+1)-X(i-1)	[3] Y(i)	[4] Y(i+1)-Y(i-1)	[2]*[3]	[1]*[4]	方向角	夾角	距離
W151-36	-97027.491	-6.686	-3158.315	24.085	21116.382431	-2336955.061332	16-41-58	90-08-37	0.454
W151-37	-97027.055	1.116	-3158.185	-2.138	-3523.527391	207406.857629	286-41-58	90-00-00	2.368
W151-51	-97026.375	2.950	-3160.453	-1.593	-9324.436735	154602.582551	16-33-21	269-51-23	2.368
W151-50	-97024.105	8.714	-3159.778	-21.003	-27535.159055	2037843.965394	286-33-21	90-00-00	22.616
W151-43	-97017.661	3.736	-3181.456	-22.492	-11884.698672	2182129.604943	196-43-21	90-10-00	2.828
W151-44	-97020.369	-9.830	-3182.270	23.141	31281.560284	-2245158.070046	106-33-21	89-50-00	24.991
合計				倍面積	130.120861	-130.120861			55.625
				面積	65.0604308	65.0604308			

面積（座標法）計算書

地番：W151-12

測点名	[1] X(i)	[2] X(i+1)-X(i-1)	[3] Y(i)	[4] Y(i+1)-Y(i-1)	[2]*[3]	[1]*[4]	方向角	夾角	距離
W151-44	-97020.369	2.128	-3182.270	-25.455	-6772.913031	2469652.396741	196-43-21	90-10-00	5.213
W151-45	-97025.362	-12.115	-3183.770	22.457	38570.200960	-2178886.257036	106-33-21	89-50-00	24.993
W151-35	-97032.484	-2.128	-3159.813	25.455	6725.117452	-2469960.774520	16-41-58	90-08-37	5.213
W151-36	-97027.491	12.115	-3158.315	-22.457	-38261.823182	2178934.052615	286-33-21	89-51-23	24.991
合計				倍面積	260.582200	-260.582200			60.410
				面積	130.2911001	130.2911001			

面積（座標法）計算書

地番：W151-13

測点名	[1] X(i)	[2] X(i+1)-X(i-1)	[3] Y(i)	[4] Y(i+1)-Y(i-1)	[2]*[3]	[1]*[4]	方向角	夾角	距離
W151-34	-97035.009	1.769	-3160.571	3.276	-5591.888359	-317883.350974	16-41-58	90-00-00	2.636
W151-35	-97032.484	3.276	-3159.813	-1.769	-10351.407477	171675.673268	286-33-21	89-51-23	2.636
W151-48	-97031.733	-1.769	-3162.340	-3.276	5595.018649	317872.619057	196-33-21	90-00-00	2.629
W151-49	-97034.253	-3.276	-3163.089	1.769	10362.139393	-171678.803558	106-41-58	90-08-37	2.629
合計				倍面積	13.862206	-13.862206			10.530
				面積	6.9311034	6.9311034			

面積（座標法）計算書

地番：W151-14

測点名	[1] X(i)	[2] X(i+1)-X(i-1)	[3] Y(i)	[4] Y(i+1)-Y(i-1)	[2]*[3]	[1]*[4]	方向角	夾角	距離
W151-33	-97039.317	-2.815	-3161.863	25.252	8899.404094	-2450445.833887	16-41-58	90-08-37	4.498
W151-34	-97035.009	5.064	-3160.571	-1.226	-16003.702597	118974.148874	286-41-58	90-00-00	2.629
W151-49	-97034.253	3.276	-3163.089	-1.769	-10362.139393	171678.803558	16-33-21	269-51-23	2.629
W151-48	-97031.733	8.891	-3162.340	-20.681	-28116.500447	2006710.230817	286-33-21	90-00-00	22.357
W151-45	-97025.362	-0.461	-3183.770	-23.483	1468.825442	2278430.378276	196-43-21	90-10-00	7.134
W151-46	-97032.194	-13.955	-3185.823	21.907	44456.855097	-2125690.469834	106-33-21	89-50-00	24.996
合計				倍面積	342.742195	-342.742195			64.243
				面積	171.3710978	171.3710978			

面積（座標法）計算書

地 番： W151-15

測点名	[1] X(i)	[2] X(i+1)-X(i-1)	[3] Y(i)	[4] Y(i+1)-Y(i-1)	[2]*[3]	[1]*[4]	方向角	夾 角	距 離
W151-46	-97032.194	-2.531	-3185.823	-26.860	8062.796705	2606282.107670	196-43-21	90-10-00	10.080
W151-47	-97041.848	-16.777	-3188.723	21.063	53497.773734	-2044018.434948	106-33-21	89-50-00	25.000
W151-32	-97048.971	2.531	-3164.760	26.860	-8009.489019	-2606732.742185	16-41-58	90-08-37	10.080
W151-33	-97039.317	16.777	-3161.863	-21.063	-53047.139220	2043965.127263	286-33-21	89-51-23	24.996
合計				倍面積	503.942199	-503.942199			70.156
				面 積	251.9710996	251.9710996			