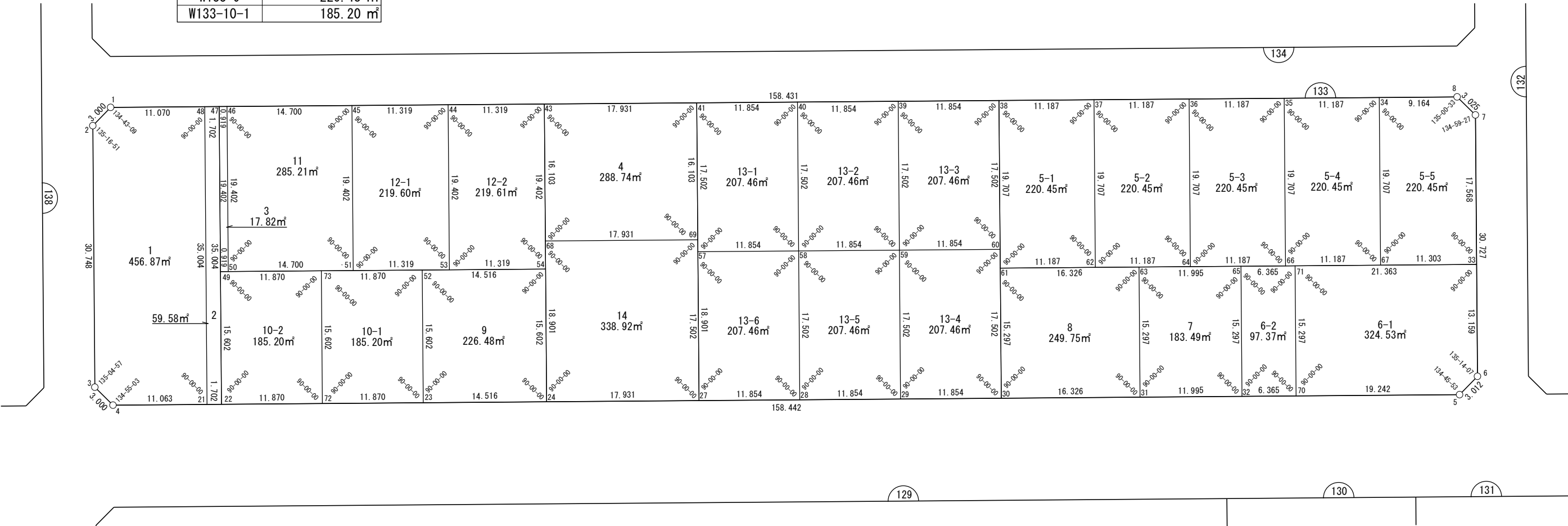


面積一覧表

地番名	地積	地番名	地積
W133-1	456.87 m <sup>2</sup>	W133-10-2	185.20 m <sup>2</sup>
W133-2	59.58 m <sup>2</sup>	W133-11	285.21 m <sup>2</sup>
W133-3	17.82 m <sup>2</sup>	W133-12-1	219.60 m <sup>2</sup>
W133-4	288.74 m <sup>2</sup>	W133-12-2	219.61 m <sup>2</sup>
W133-5-1	220.45 m <sup>2</sup>	W133-13-1	207.46 m <sup>2</sup>
W133-5-2	220.45 m <sup>2</sup>	W133-13-2	207.46 m <sup>2</sup>
W133-5-3	220.45 m <sup>2</sup>	W133-13-3	207.46 m <sup>2</sup>
W133-5-4	220.45 m <sup>2</sup>	W133-13-4	207.46 m <sup>2</sup>
W133-5-5	220.45 m <sup>2</sup>	W133-13-5	207.46 m <sup>2</sup>
W133-6-1	324.53 m <sup>2</sup>	W133-13-6	207.46 m <sup>2</sup>
W133-6-2	97.37 m <sup>2</sup>	W133-14	338.92 m <sup>2</sup>
W133-7	183.49 m <sup>2</sup>	合計	5685.38 m <sup>2</sup>
W133-8	249.75 m <sup>2</sup>		
W133-9	226.48 m <sup>2</sup>		
W133-10-1	185.20 m <sup>2</sup>		



世界測地系



座 標 一 覧 表

測 点 名	X 座 標	Y 座 標	測 点 名	X 座 標	Y 座 標	測 点 名	X 座 標	Y 座 標	測 点 名	X 座 標	Y 座 標
W133-1	-97123.172	-3100.363	W133-29	-97183.128	-3021.511	W133-44	-97134.486	-3062.300	W133-60	-97169.729	-3005.162
W133-2	-97124.614	-3102.994	W133-30	-97186.505	-3010.149	W133-45	-97131.261	-3073.150	W133-61	-97171.842	-3005.790
W133-3	-97154.087	-3111.755	W133-31	-97191.157	-2994.499	W133-46	-97127.072	-3087.240	W133-62	-97175.029	-2995.067
W133-4	-97156.727	-3110.330	W133-32	-97194.575	-2983.002	W133-47	-97126.811	-3088.121	W133-63	-97176.494	-2990.141
W133-5	-97201.871	-2958.456	W133-33	-97187.812	-2952.064	W133-48	-97126.326	-3089.753	W133-64	-97178.217	-2984.344
W133-6	-97200.425	-2955.813	W133-34	-97165.702	-2957.283	W133-49	-97145.408	-3093.649	W133-65	-97179.912	-2978.643
W133-7	-97170.972	-2947.058	W133-35	-97162.514	-2968.006	W133-50	-97145.670	-3092.769	W133-66	-97181.404	-2973.621
W133-8	-97168.313	-2948.500	W133-36	-97159.327	-2978.729	W133-51	-97149.858	-3078.678	W133-67	-97184.592	-2962.898
W133-21	-97159.879	-3099.726	W133-37	-97156.140	-2989.452	W133-52	-97152.173	-3070.892	W133-68	-97153.146	-3056.038
W133-22	-97160.364	-3098.094	W133-38	-97152.952	-3000.175	W133-53	-97153.083	-3067.828	W133-69	-97158.255	-3038.850
W133-23	-97167.128	-3075.338	W133-39	-97149.575	-3011.538	W133-54	-97156.309	-3056.978	W133-70	-97196.388	-2976.900
W133-24	-97171.264	-3061.424	W133-40	-97146.197	-3022.900	W133-57	-97159.597	-3039.249	W133-71	-97181.725	-2972.542
W133-27	-97176.373	-3044.236	W133-41	-97142.820	-3034.262	W133-58	-97162.974	-3027.887	W133-72	-97163.746	-3086.716
W133-28	-97179.751	-3032.873	W133-43	-97137.711	-3051.450	W133-59	-97166.351	-3016.524	W133-73	-97148.790	-3082.271

# 面積（座標法）計算書

地 番： W133-1

測点名	[1] X(i)	[2] X(i+1)-X(i-1)	[3] Y(i)	[4] Y(i+1)-Y(i-1)	[2]*[3]	[1]*[4]	方向角	夾 角	距 離
W133-48	-97126.326	36.707	-3089.753	-0.637	-113415.810180	61886.622015	286-33-16	90-00-00	11.070
W133-1	-97123.172	1.712	-3100.363	-13.242	-5307.964163	1286068.531878	241-16-25	134-43-09	3.000
W133-2	-97124.614	-30.916	-3102.994	-11.392	95930.742999	1106427.078492	196-33-16	135-16-51	30.748
W133-3	-97154.087	-32.113	-3111.755	-7.336	99928.193971	712716.098590	151-38-13	135-04-57	3.000
W133-4	-97156.727	-5.792	-3110.330	12.029	18013.615007	-1168698.898678	106-33-16	134-55-03	11.063
W133-21	-97159.879	30.401	-3099.726	20.578	-94235.031637	-1999313.178295	16-33-16	90-00-00	35.004
合計				倍面積	913.745996	-913.745996			93.885
				面 積	456.8729983	456.8729983			

面積（座標法）計算書

地番：W133-2

測点名	[1] X(i)	[2] X(i+1)-X(i-1)	[3] Y(i)	[4] Y(i+1)-Y(i-1)	[2]*[3]	[1]*[4]	方向角	夾角	距離
W133-47	-97126.811	34.038	-3088.121	8.342	-105113.674719	-810230.155410	286-33-16	90-00-00	1.702
W133-48	-97126.326	-33.068	-3089.753	-11.605	102172.293797	1127161.995389	196-33-16	90-00-00	35.004
W133-21	-97159.879	-34.038	-3099.726	-8.342	105508.690363	810506.009053	106-33-16	90-00-00	1.702
W133-22	-97160.364	33.068	-3098.094	11.605	-102448.147440	-1127557.011033	16-33-16	90-00-00	35.004
合計				倍面積	119.162000	-119.162000			73.412
				面積	59.5810003	59.5810003			

# 面積（座標法）計算書

地番：W133-3

測点名	[1] X(i)	[2] X(i+1)-X(i-1)	[3] Y(i)	[4] Y(i+1)-Y(i-1)	[2]*[3]	[1]*[4]	方向角	夾角	距離
W133-46	-97127.072	18.859	-3087.240	4.648	-58222.860046	-451405.528532	286-33-16	90-00-00	0.919
W133-47	-97126.811	-18.336	-3088.121	-6.408	56623.067652	622435.933068	196-33-16	90-00-00	19.402
W133-49	-97145.408	-18.859	-3093.649	-4.648	58343.718936	451490.745420	106-33-16	90-00-00	0.919
W133-50	-97145.670	18.336	-3092.769	6.408	-56708.284539	-622556.791957	16-33-16	90-00-00	19.402
合計				倍面積	35.642002	-35.642002			40.642
				面積	17.8210011	17.8210011			

面積（座標法）計算書

地番：W133-4

測点名	[1] X(i)	[2] X(i+1)-X(i-1)	[3] Y(i)	[4] Y(i+1)-Y(i-1)	[2]*[3]	[1]*[4]	方向角	夾角	距離
W133-69	-97158.255	10.326	-3038.850	21.776	-31379.914060	-2115722.385738	16-33-16	90-00-00	16.103
W133-41	-97142.820	20.544	-3034.262	-12.600	-62336.957742	1223985.680294	286-33-16	90-00-00	17.931
W133-43	-97137.711	-10.326	-3051.450	-21.776	31510.023287	2115275.010963	196-33-16	90-00-00	16.103
W133-68	-97153.146	-20.544	-3056.038	12.600	62784.332517	-1224115.789521	106-33-16	90-00-00	17.931
合計				倍面積	577.484001	-577.484001			68.068
				面積	288.7420009	288.7420009			

面積（座標法）計算書

地番：W133-5-1

測点名	[1] X(i)	[2] X(i+1)-X(i-1)	[3] Y(i)	[4] Y(i+1)-Y(i-1)	[2]*[3]	[1]*[4]	方向角	夾角	距離
W133-37	-97156.140	22.077	-2989.452	-5.108	-65998.917651	496280.439422	286-33-16	90-00-00	11.187
W133-38	-97152.952	-15.703	-3000.175	-16.338	47110.268372	1587281.629331	196-33-16	90-00-00	19.707
W133-61	-97171.842	-22.077	-3005.790	5.108	66359.615169	-496360.648927	106-33-16	90-00-00	11.187
W133-62	-97175.029	15.703	-2995.067	16.338	-47030.058867	-1587642.326850	16-33-16	90-00-00	19.707
合計				倍面積	440.907023	-440.907023			61.788
				面積	220.4535115	220.4535115			

# 面積（座標法）計算書

地番：W133-5-2

測点名	[1] X(i)	[2] X(i+1)-X(i-1)	[3] Y(i)	[4] Y(i+1)-Y(i-1)	[2]*[3]	[1]*[4]	方向角	夾角	距離
W133-62	-97175.029	-22.077	-2995.067	5.108	66122.908617	-496376.891442	106-33-16	90-00-00	11.187
W133-64	-97178.217	15.703	-2984.344	16.338	-46861.719229	-1587693.362354	16-33-16	90-00-00	19.707
W133-36	-97159.327	22.077	-2978.729	-5.108	-65762.211179	496296.681878	286-33-16	90-00-00	11.187
W133-37	-97156.140	-15.703	-2989.452	-16.338	46941.928793	1587332.664916	196-33-16	90-00-00	19.707
合計				倍面積	440.907001	-440.907001			61.788
				面積	220.4535008	220.4535008			

面積（座標法）計算書

地番：W133-5-3

測点名	[1] X(i)	[2] X(i+1)-X(i-1)	[3] Y(i)	[4] Y(i+1)-Y(i-1)	[2]*[3]	[1]*[4]	方向角	夾角	距離
W133-64	-97178.217	-22.077	-2984.344	5.108	65886.195889	-496392.414815	106-33-16	90-00-00	11.187
W133-66	-97181.404	15.703	-2973.621	16.338	-46693.371365	-1587745.204372	16-33-16	90-00-00	19.707
W133-35	-97162.514	22.077	-2968.006	-5.108	-65525.498384	496312.205321	286-33-16	90-00-00	11.187
W133-36	-97159.327	-15.703	-2978.729	-16.338	46773.580859	1587384.506867	196-33-16	90-00-00	19.707
合計				倍面積	440.906999	-440.906999			61.788
				面積	220.4534996	220.4534996			



# 面積（座標法）計算書

地番：W133-5-4

測点名	[1] X(i)	[2] X(i+1)-X(i-1)	[3] Y(i)	[4] Y(i+1)-Y(i-1)	[2]*[3]	[1]*[4]	方向角	夾角	距離
W133-66	-97181.404	-22.077	-2973.621	5.108	65649.482521	-496407.957567	106-33-16	90-00-00	11.187
W133-67	-97184.592	15.703	-2962.898	16.338	-46525.023952	-1587797.056068	16-33-16	90-00-00	19.707
W133-34	-97165.702	22.077	-2957.283	-5.108	-65288.784949	496327.748139	286-33-16	90-00-00	11.187
W133-35	-97162.514	-15.703	-2968.006	-16.338	46605.233380	1587436.358496	196-33-16	90-00-00	19.707
合計				倍面積	440.906999	-440.906999			61.788
				面積	220.4534999	220.4534999			

# 面積（座標法）計算書

地 番： W133-5-5

測点名	[1] X(i)	[2] X(i+1)-X(i-1)	[3] Y(i)	[4] Y(i+1)-Y(i-1)	[2]*[3]	[1]*[4]	方向角	夾 角	距 離
W133-67	-97184.592	-22.110	-2962.898	5.219	65510.745933	-507234.926491	106-33-16	90-00-00	11.303
W133-33	-97187.812	13.620	-2952.064	15.840	-40206.058681	-1539445.592747	16-33-16	90-00-00	17.568
W133-7	-97170.972	19.499	-2947.058	3.564	-57465.929844	-346363.577878	331-32-43	134-59-27	3.025
W133-8	-97168.313	5.270	-2948.500	-10.225	-15539.396531	993541.594494	286-33-16	135-00-33	9.164
W133-34	-97165.702	-16.279	-2957.283	-14.399	48141.546122	1399061.595624	196-33-16	90-00-00	19.707
合計				倍面積	440.906998	-440.906998			60.767
				面 積	220.4534993	220.4534993			

# 面積（座標法）計算書

地 番： W133-6-1

測点名	[1] X(i)	[2] X(i+1)-X(i-1)	[3] Y(i)	[4] Y(i+1)-Y(i-1)	[2]*[3]	[1]*[4]	方向角	夾 角	距 離
W133-6	-97200.425	14.059	-2955.813	6.392	-41555.588517	-621284.940018	16-33-16	135-14-07	13.159
W133-33	-97187.812	18.700	-2952.064	-16.728	-55204.274588	1625785.733453	286-33-16	90-00-00	21.363
W133-71	-97181.725	-8.576	-2972.542	-24.836	25493.710520	2413622.622715	196-33-16	90-00-00	15.297
W133-70	-97196.388	-20.146	-2976.900	14.086	59972.109567	-1369085.986339	106-33-16	90-00-00	19.242
W133-5	-97201.871	-4.037	-2958.456	21.087	11943.104556	-2049686.491347	61-19-09	134-45-53	3.012
合計				倍面積	649.061538	-649.061538			72.073
				面 積	324.5307691	324.5307691			

面積（座標法）計算書

地番：W133-6-2

測点名	[1] X(i)	[2] X(i+1)-X(i-1)	[3] Y(i)	[4] Y(i+1)-Y(i-1)	[2]*[3]	[1]*[4]	方向角	夾角	距離
W133-71	-97181.725	16.477	-2972.542	-1.743	-48978.237647	169359.205310	286-33-16	90-00-00	6.365
W133-65	-97179.912	-12.850	-2978.643	-10.460	38274.645960	1016495.776686	196-33-16	90-00-00	15.297
W133-32	-97194.575	-16.477	-2983.002	1.743	49150.584867	-169381.598550	106-33-16	90-00-00	6.365
W133-70	-97196.388	12.850	-2976.900	10.460	-38252.252720	-1016668.123905	16-33-16	90-00-00	15.297
合計				倍面積	194.740459	-194.740459			43.324
				面積	97.3702298	97.3702298			

# 面積（座標法）計算書

地番：W133-7

測点名	[1] X(i)	[2] X(i+1)-X(i-1)	[3] Y(i)	[4] Y(i+1)-Y(i-1)	[2]*[3]	[1]*[4]	方向角	夾角	距離
W133-31	-97191.157	-18.081	-2994.499	7.139	54143.412466	-693859.819758	106-33-16	90-00-00	11.995
W133-32	-97194.575	11.246	-2983.002	15.856	-33545.715672	-1541151.779484	16-33-16	90-00-00	15.297
W133-65	-97179.912	18.081	-2978.643	-7.139	-53856.714383	693779.535840	286-33-16	90-00-00	11.995
W133-63	-97176.494	-11.246	-2990.141	-15.856	33625.999590	1540865.081401	196-33-16	90-00-00	15.297
合計				倍面積	366.982001	-366.982001			54.584
				面積	183.4910007	183.4910007			

面積（座標法）計算書

地番：W133-8

測点名	[1] X(i)	[2] X(i+1)-X(i-1)	[3] Y(i)	[4] Y(i+1)-Y(i-1)	[2]*[3]	[1]*[4]	方向角	夾角	距離
W133-63	-97176.494	19.315	-2990.141	-11.291	-57754.872661	1097224.339980	286-33-16	90-00-00	16.326
W133-61	-97171.842	-10.011	-3005.790	-20.008	30092.407725	1944241.209954	196-33-16	90-00-00	15.297
W133-30	-97186.505	-19.315	-3010.149	11.291	58141.334584	-1097337.380059	106-33-16	90-00-00	16.326
W133-31	-97191.157	10.011	-2994.499	20.008	-29979.367646	-1944627.671876	16-33-16	90-00-00	15.297
合計				倍面積	499.502001	-499.502001			63.246
				面積	249.7510008	249.7510008			

# 面積（座標法）計算書

地 番： W133-9

測点名	[1] X(i)	[2] X(i+1)-X(i-1)	[3] Y(i)	[4] Y(i+1)-Y(i-1)	[2]*[3]	[1]*[4]	方向角	夾 角	距 離
W133-23	-97167.128	-19.092	-3075.338	9.469	58712.968977	-920040.556842	106-33-16	90-00-00	14.516
W133-24	-97171.264	10.820	-3061.424	18.360	-33123.625607	-1784031.060509	16-33-16	90-00-00	15.602
W133-54	-97156.309	19.092	-3056.978	-9.469	-58362.454638	919938.109179	286-33-16	90-00-00	14.516
W133-52	-97152.173	-10.820	-3070.892	-18.360	33226.073270	1783680.546170	196-33-16	90-00-00	15.602
合計				倍面積	452.962001	-452.962001			60.236
				面 積	226.4810006	226.4810006			

面積（座標法）計算書

地番：W133-10-1

測点名	[1] X(i)	[2] X(i+1)-X(i-1)	[3] Y(i)	[4] Y(i+1)-Y(i-1)	[2]*[3]	[1]*[4]	方向角	夾角	距離
W133-72	-97163.746	-18.338	-3086.716	6.933	56603.606654	-673625.422803	106-33-16	90-00-00	11.870
W133-23	-97167.128	11.573	-3075.338	15.824	-35592.189442	-1537563.439335	16-33-16	90-00-00	15.602
W133-52	-97152.173	18.338	-3070.892	-6.933	-56313.430919	673545.185539	286-33-16	90-00-00	11.870
W133-73	-97148.790	-11.573	-3082.271	-15.824	35672.426706	1537273.263599	196-33-16	90-00-00	15.602
合計				倍面積	370.412999	-370.412999			54.944
				面積	185.2064998	185.2064998			



# 面積（座標法）計算書

地 番： W133-10-2

測点名	[1] X(i)	[2] X(i+1)-X(i-1)	[3] Y(i)	[4] Y(i+1)-Y(i-1)	[2]*[3]	[1]*[4]	方向角	夾 角	距 離
W133-22	-97160.364	-18.338	-3098.094	6.933	56812.261512	-673601.974450	106-33-16	90-00-00	11.870
W133-72	-97163.746	11.573	-3086.716	15.824	-35723.876462	-1537509.919860	16-33-16	90-00-00	15.602
W133-73	-97148.790	18.338	-3082.271	-6.933	-56522.085776	673521.737186	286-33-16	90-00-00	11.870
W133-49	-97145.408	-11.573	-3093.649	-15.824	35804.113726	1537219.744124	196-33-16	90-00-00	15.602
合計				倍面積	370.412999	-370.412999			54.944
				面 積	185.2064998	185.2064998			

面積（座標法）計算書

地番：W133-11

測点名	[1] X(i)	[2] X(i+1)-X(i-1)	[3] Y(i)	[4] Y(i+1)-Y(i-1)	[2]*[3]	[1]*[4]	方向角	夾角	距離
W133-45	-97131.261	22.786	-3073.150	-8.563	-70024.726069	831730.859255	286-33-16	90-00-00	14.700
W133-46	-97127.072	-14.409	-3087.240	-19.619	44484.033192	1905537.005506	196-33-16	90-00-00	19.402
W133-50	-97145.670	-22.786	-3092.769	8.563	70471.764456	-831854.242868	106-33-16	90-00-00	14.700
W133-51	-97149.858	14.409	-3078.678	19.619	-44360.649579	-1905984.043893	16-33-16	90-00-00	19.402
合計				倍面積	570.421999	-570.421999			68.204
				面積	285.2109999	285.2109999			

# 面積（座標法）計算書

地番：W133-12-1

測点名	[1] X(i)	[2] X(i+1)-X(i-1)	[3] Y(i)	[4] Y(i+1)-Y(i-1)	[2]*[3]	[1]*[4]	方向角	夾角	距離
W133-44	-97134.486	21.822	-3062.300	-5.321	-66826.942777	516896.844198	286-33-16	90-00-00	11.319
W133-45	-97131.261	-15.373	-3073.150	-16.378	47242.079985	1590768.595413	196-33-16	90-00-00	19.402
W133-51	-97149.858	-21.822	-3078.678	5.321	67184.340546	-516978.648427	106-33-16	90-00-00	11.319
W133-53	-97153.083	15.373	-3067.828	16.378	-47160.275756	-1591125.993183	16-33-16	90-00-00	19.402
合計				倍面積	439.201998	-439.201998			61.442
				面積	219.6009991	219.6009991			

面積（座標法）計算書

地番：W133-12-2

測点名	[1] X(i)	[2] X(i+1)-X(i-1)	[3] Y(i)	[4] Y(i+1)-Y(i-1)	[2]*[3]	[1]*[4]	方向角	夾角	距離
W133-53	-97153.083	-21.823	-3067.828	5.322	66948.089452	-517047.097094	106-33-16	90-00-00	11.319
W133-54	-97156.309	15.372	-3056.978	16.378	-46993.014966	-1591232.103054	16-33-16	90-00-00	19.402
W133-43	-97137.711	21.823	-3051.450	-5.322	-66590.676983	516965.285566	286-33-16	90-00-00	11.319
W133-44	-97134.486	-15.372	-3062.300	-16.378	47074.826495	1590874.690585	196-33-16	90-00-00	19.402
合計				倍面積	439.223997	-439.223997			61.442
				面積	219.6119987	219.6119987			

面積（座標法）計算書

地番：W133-13-1

測点名	[1] X(i)	[2] X(i+1)-X(i-1)	[3] Y(i)	[4] Y(i+1)-Y(i-1)	[2]*[3]	[1]*[4]	方向角	夾角	距離
W133-40	-97146.197	20.154	-3022.900	-6.375	-60923.342930	619347.586615	286-33-16	90-00-00	11.854
W133-41	-97142.820	-13.399	-3034.262	-16.349	40656.690309	1588186.051583	196-33-16	90-00-00	17.502
W133-57	-97159.597	-20.154	-3039.249	6.375	61252.839303	-619433.012125	106-33-16	90-00-00	11.854
W133-58	-97162.974	13.399	-3027.887	16.349	-40571.264798	-1588515.547956	16-33-16	90-00-00	17.502
合計				倍面積	414.921883	-414.921883			58.712
				面積	207.4609416	207.4609416			

面積（座標法）計算書

地番：W133-13-2

測点名	[1] X(i)	[2] X(i+1)-X(i-1)	[3] Y(i)	[4] Y(i+1)-Y(i-1)	[2]*[3]	[1]*[4]	方向角	夾角	距離
W133-39	-97149.575	20.154	-3011.538	-6.375	-60694.363990	619368.982730	286-33-16	90-00-00	11.854
W133-40	-97146.197	-13.399	-3022.900	-16.349	40504.459804	1588241.404091	196-33-16	90-00-00	17.502
W133-58	-97162.974	-20.154	-3027.887	6.375	61023.860468	-619454.408250	106-33-16	90-00-00	11.854
W133-59	-97166.351	13.399	-3016.524	16.349	-40419.034283	-1588570.900569	16-33-16	90-00-00	17.502
合計				倍面積	414.921998	-414.921998			58.712
				面積	207.4609994	207.4609994			

# 面積（座標法）計算書

地番：W133-13-3

測点名	[1] X(i)	[2] X(i+1)-X(i-1)	[3] Y(i)	[4] Y(i+1)-Y(i-1)	[2]*[3]	[1]*[4]	方向角	夾角	距離
W133-38	-97152.952	20.154	-3000.175	-6.375	-60465.384941	619390.388550	286-33-16	90-00-00	11.854
W133-39	-97149.575	-13.399	-3011.538	-16.349	40352.229496	1588296.766323	196-33-16	90-00-00	17.502
W133-59	-97166.351	-20.154	-3016.524	6.375	60794.881526	-619475.814083	106-33-16	90-00-00	11.854
W133-60	-97169.729	13.399	-3005.162	16.349	-40266.803962	-1588626.262908	16-33-16	90-00-00	17.502
合計				倍面積	414.922118	-414.922118			58.712
				面積	207.4610592	207.4610592			

面積（座標法）計算書

地番：W133-13-4

測点名	[1] X(i)	[2] X(i+1)-X(i-1)	[3] Y(i)	[4] Y(i+1)-Y(i-1)	[2]*[3]	[1]*[4]	方向角	夾角	距離
W133-29	-97183.128	-20.154	-3021.511	6.375	60895.398807	-619582.635675	106-33-16	90-00-00	11.854
W133-30	-97186.505	13.399	-3010.149	16.349	-40333.608798	-1588900.406917	16-33-16	90-00-00	17.502
W133-60	-97169.729	20.154	-3005.162	-6.375	-60565.902174	619497.210191	286-33-16	90-00-00	11.854
W133-59	-97166.351	-13.399	-3016.524	-16.349	40419.034283	1588570.910285	196-33-16	90-00-00	17.502
合計				倍面積	414.922116	-414.922116			58.712
				面積	207.4610583	207.4610583			



# 面積（座標法）計算書

地番：W133-13-5

測点名	[1] X(i)	[2] X(i+1)-X(i-1)	[3] Y(i)	[4] Y(i+1)-Y(i-1)	[2]*[3]	[1]*[4]	方向角	夾角	距離
W133-28	-97179.751	-20.154	-3032.873	6.375	61124.378052	-619561.229839	106-33-16	90-00-00	11.854
W133-29	-97183.128	13.399	-3021.511	16.349	-40485.839023	-1588845.044482	16-33-16	90-00-00	17.502
W133-59	-97166.351	20.154	-3016.524	-6.375	-60794.881526	619475.804367	286-33-16	90-00-00	11.854
W133-58	-97162.974	-13.399	-3027.887	-16.349	40571.264496	1588515.547956	196-33-16	90-00-00	17.502
合計				倍面積	414.921998	-414.921998			58.712
				面積	207.4609993	207.4609993			

# 面積（座標法）計算書

地 番： W133-13-6

測点名	[1] X(i)	[2] X(i+1)-X(i-1)	[3] Y(i)	[4] Y(i+1)-Y(i-1)	[2]*[3]	[1]*[4]	方向角	夾 角	距 離
W133-27	-97176.373	-20.154	-3044.236	6.375	61353.356587	-619539.833712	106-33-16	90-00-00	11.854
W133-28	-97179.751	13.399	-3032.873	16.349	-40638.069444	-1588789.701491	16-33-16	90-00-00	17.502
W133-58	-97162.974	20.154	-3027.887	-6.375	-61023.860165	619454.408250	286-33-16	90-00-00	11.854
W133-57	-97159.597	-13.399	-3039.249	-16.349	40723.494905	1588460.205070	196-33-16	90-00-00	17.502
合計				倍面積	414.921883	-414.921883			58.712
				面 積	207.4609417	207.4609417			

# 面積（座標法）計算書

地番：W133-14

測点名	[1] X(i)	[2] X(i+1)-X(i-1)	[3] Y(i)	[4] Y(i+1)-Y(i-1)	[2]*[3]	[1]*[4]	方向角	夾角	距離
W133-68	-97153.146	-13.009	-3056.038	-22.573	39755.290742	2193078.232016	196-33-16	90-00-00	18.901
W133-24	-97171.264	-23.227	-3061.424	11.802	71107.353250	-1146862.105696	106-33-16	90-00-00	17.931
W133-27	-97176.373	13.009	-3044.236	22.573	-39601.754989	-2193602.542268	16-33-16	90-00-00	18.901
W133-69	-97158.255	23.227	-3038.850	-11.802	-70583.042999	1146708.569943	286-33-16	90-00-00	17.931
合計				倍面積	677.846004	-677.846004			73.664
				面積	338.9230021	338.9230021			