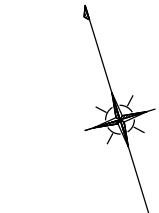
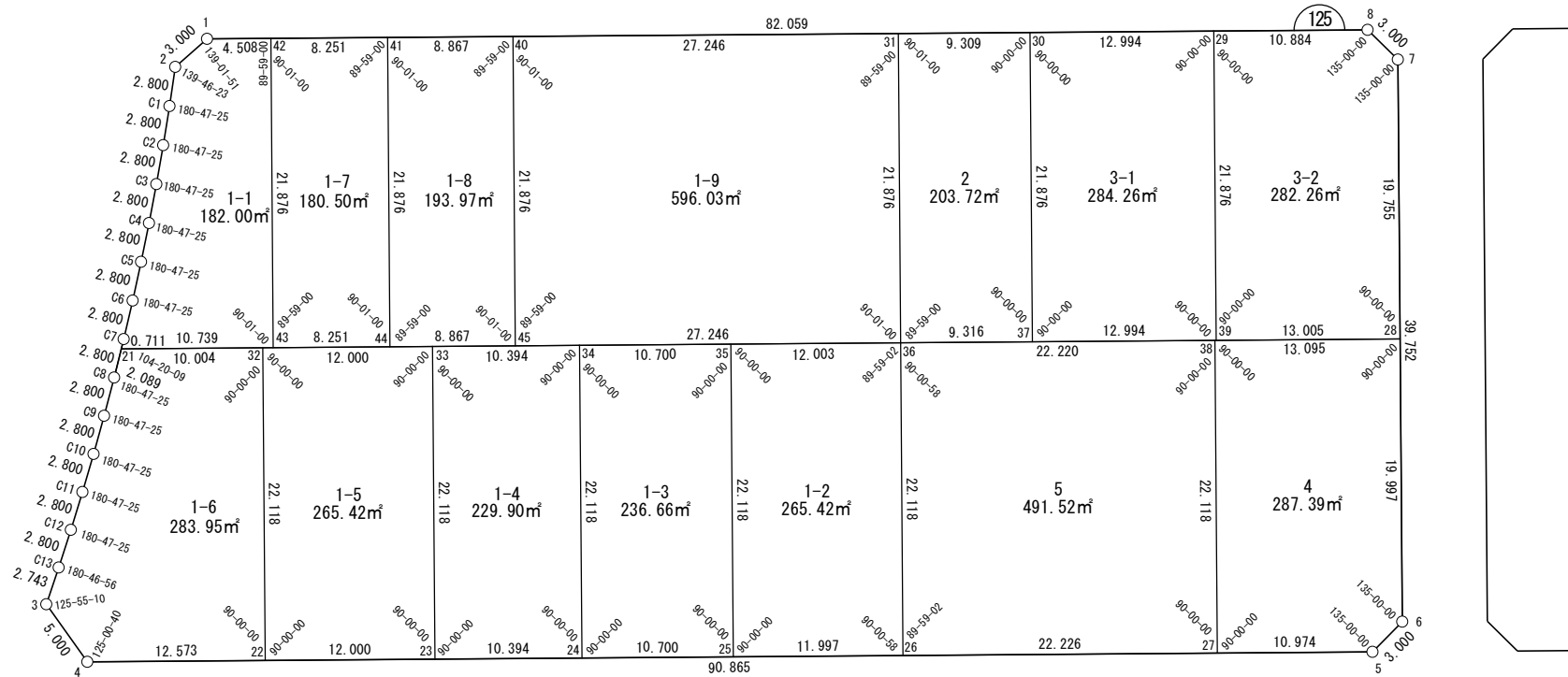
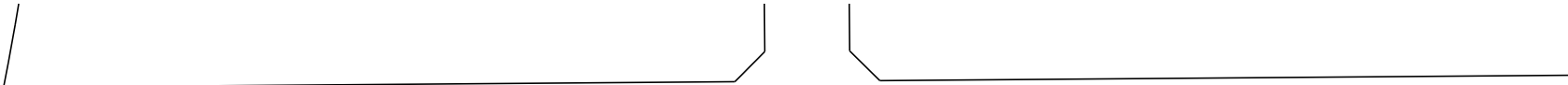


面積一覧表

地番名	面積
W125-1-1	182.00 m <sup>2</sup>
W125-1-2	265.42 m <sup>2</sup>
W125-1-3	236.66 m <sup>2</sup>
W125-1-4	229.90 m <sup>2</sup>
W125-1-5	265.42 m <sup>2</sup>
W125-1-6	283.95 m <sup>2</sup>
W125-1-7	180.50 m <sup>2</sup>
W125-1-8	193.97 m <sup>2</sup>
W125-1-9	596.03 m <sup>2</sup>
W125-2	203.72 m <sup>2</sup>
W125-3-1	284.26 m <sup>2</sup>
W125-3-2	282.26 m <sup>2</sup>
W125-4	287.39 m <sup>2</sup>
W125-5	491.52 m <sup>2</sup>
合計	3983.00 m <sup>2</sup>



世界測地系



座 標 一 覧 表

測 点 名	X 座 標	Y 座 標
W125-1	-97203.549	-3173.916
W125-2	-97204.789	-3176.647
W125-3	-97238.468	-3196.475
W125-4	-97243.211	-3194.892
W125-5	-97269.100	-3107.794
W125-6	-97267.672	-3105.156
W125-7	-97229.567	-3093.830
W125-8	-97226.930	-3095.259
W125-21	-97222.741	-3186.128
W125-22	-97246.793	-3182.841
W125-23	-97250.212	-3171.338
W125-24	-97253.174	-3161.374
W125-25	-97256.222	-3151.118

測 点 名	X 座 標	Y 座 標
W125-26	-97259.641	-3139.618
W125-27	-97265.974	-3118.313
W125-28	-97248.504	-3099.459
W125-29	-97223.829	-3105.692
W125-30	-97220.126	-3118.147
W125-31	-97217.474	-3127.071
W125-32	-97225.592	-3176.539
W125-33	-97229.011	-3165.036
W125-34	-97231.973	-3155.072
W125-35	-97235.021	-3144.816
W125-36	-97238.442	-3133.310
W125-37	-97241.096	-3124.381
W125-38	-97244.773	-3112.011
W125-39	-97244.798	-3111.925
W125-40	-97209.711	-3153.187
W125-41	-97207.185	-3161.686
W125-42	-97204.834	-3169.595

測 点 名	X 座 標	Y 座 標
W125-43	-97225.801	-3175.834
W125-44	-97228.152	-3167.925
W125-45	-97230.679	-3159.426
W125-C1	-97207.319	-3177.847
W125-C2	-97209.833	-3179.080
W125-C3	-97212.329	-3180.349
W125-C4	-97214.807	-3181.652
W125-C5	-97217.268	-3182.989
W125-C6	-97219.709	-3184.359
W125-C7	-97222.132	-3185.764
W125-C8	-97224.534	-3187.201
W125-C9	-97226.917	-3188.672
W125-C10	-97229.279	-3190.175
W125-C11	-97231.621	-3191.710
W125-C12	-97233.941	-3193.278
W125-C13	-97236.239	-3194.878

# 面積（座標法）計算書

地番：W125-1-1

測点名	[1] X(i)	[2] X(i+1)-X(i-1)	[3] Y(i)	[4] Y(i+1)-Y(i-1)	[2]*[3]	[1]*[4]	方向角	夾角	距離
W125-42	-97204.834	22.252	-3169.595	1.918	-70529.774375	-186475.950771	286-33-16	89-59-00	4.508
W125-1	-97203.549	0.044	-3173.916	-7.052	-141.177939	685495.287810	245-35-07	139-01-51	3.000
W125-2	-97204.789	-3.770	-3176.647	-3.931	11976.117074	382068.323105	205-21-30	139-46-23	2.800
W125-C1	-97207.319	-5.044	-3177.847	-2.433	16027.797762	236517.102141	206-08-55	180-47-25	2.800
W125-C2	-97209.833	-5.010	-3179.080	-2.502	15925.808926	243263.105796	206-56-20	180-47-25	2.800
W125-C3	-97212.329	-4.975	-3180.349	-2.571	15820.876477	249963.121082	207-43-45	180-47-25	2.800
W125-C4	-97214.807	-4.939	-3181.652	-2.640	15713.013605	256615.885541	208-31-10	180-47-25	2.800
W125-C5	-97217.268	-4.902	-3182.989	-2.708	15602.233978	263220.107357	209-18-35	180-47-25	2.800
W125-C6	-97219.709	-4.864	-3184.359	-2.775	15488.550476	269774.523683	210-06-00	180-47-25	2.800
W125-C7	-97222.132	-3.032	-3185.764	-1.769	9660.225363	171995.863470	210-53-25	180-47-25	0.711
W125-21	-97222.741	-3.670	-3186.128	9.929	11692.417007	-965343.756640	106-33-16	75-39-51	10.739
W125-43	-97225.801	17.908	-3175.834	16.533	-56872.086357	-1607457.614578	16-34-16	90-01-00	21.876
合計				倍面積	364.001999	-364.001999			60.434
				面積	182.0009998	182.0009998			

面積（座標法）計算書

地番：W125-1-2

測点名	[1] X(i)	[2] X(i+1)-X(i-1)	[3] Y(i)	[4] Y(i+1)-Y(i-1)	[2]*[3]	[1]*[4]	方向角	夾角	距離
W125-25	-97256.222	-24.619	-3151.118	5.198	77578.397873	-505535.365415	106-33-16	90-00-00	11.997
W125-26	-97259.641	17.781	-3139.618	17.808	-55825.297727	-1731984.694597	16-34-14	90-00-58	22.118
W125-36	-97238.442	24.619	-3133.310	-5.198	-77139.980704	505442.940641	286-33-16	89-59-02	12.003
W125-35	-97235.021	-17.781	-3144.816	-17.808	55917.722501	1731546.277427	196-33-16	90-00-00	22.118
合計				倍面積	530.841943	-530.841943			68.236
				面積	265.4209718	265.4209718			

面積（座標法）計算書

地番：W125-1-3

測点名	[1] X(i)	[2] X(i+1)-X(i-1)	[3] Y(i)	[4] Y(i+1)-Y(i-1)	[2]*[3]	[1]*[4]	方向角	夾角	距離
W125-24	-97253.174	-24.250	-3161.374	3.955	76662.428006	-384590.388124	106-33-16	90-00-00	10.700
W125-25	-97256.222	18.152	-3151.118	16.558	-57200.087370	-1610406.884896	16-33-16	90-00-00	22.118
W125-35	-97235.021	24.250	-3144.816	-3.955	-76260.891647	384518.604283	286-33-16	90-00-00	10.700
W125-34	-97231.973	-18.152	-3155.072	-16.558	57271.871211	1610005.348538	196-33-16	90-00-00	22.118
合計				倍面積	473.320199	-473.320199			65.636
				面積	236.6601000	236.6601000			

# 面積（座標法）計算書

地 番： W125-1-4

測点名	[1] X(i)	[2] X(i+1)-X(i-1)	[3] Y(i)	[4] Y(i+1)-Y(i-1)	[2]*[3]	[1]*[4]	方向角	夾 角	距 離
W125-23	-97250.212	-24.163	-3171.338	3.662	76627.868422	-356087.541329	106-33-16	90-00-00	10.394
W125-24	-97253.174	18.239	-3161.374	16.265	-57661.569718	-1581864.400665	16-33-16	90-00-00	22.118
W125-34	-97231.973	24.163	-3155.072	-3.662	-76234.852889	356020.756662	286-33-16	90-00-00	10.394
W125-33	-97229.011	-18.239	-3165.036	-16.265	57728.354385	1581471.385133	196-33-16	90-00-00	22.118
合計				倍面積	459.800199	-459.800199			65.024
				面 積	229.9000999	229.9000999			

面積（座標法）計算書

地番：W125-1-5

測点名	[1] X(i)	[2] X(i+1)-X(i-1)	[3] Y(i)	[4] Y(i+1)-Y(i-1)	[2]*[3]	[1]*[4]	方向角	夾角	距離
W125-22	-97246.793	-24.620	-3182.841	5.201	78362.197359	-505774.655725	106-33-16	90-00-00	12.000
W125-23	-97250.212	17.782	-3171.338	17.805	-56392.172003	-1731521.127089	16-33-16	90-00-00	22.118
W125-33	-97229.011	24.620	-3165.036	-5.201	-77923.839348	505682.173537	286-33-16	90-00-00	12.000
W125-32	-97225.592	-17.782	-3176.539	-17.805	56484.654192	1731082.769078	196-33-16	90-00-00	22.118
合計				倍面積	530.840199	-530.840199			68.236
				面積	265.4201000	265.4201000			

## 面 積 ( 座 標 法 ) 計 算 書

地 番 : W125-1-6

測点名	[1] X(i)	[2] X(i+1)-X(i-1)	[3] Y(i)	[4] Y(i+1)-Y(i-1)	[2]*[3]	[1]*[4]	方向角	夾 角	距 離
W125-3	-97238.468	-6.972	-3196.475	-0.015	22286.114943	1410.521766	161-32-36	125-55-10	5.000
W125-4	-97243.211	-8.325	-3194.892	13.635	26597.938897	-1325880.715494	106-33-16	125-00-40	12.573
W125-22	-97246.793	17.619	-3182.841	18.354	-56077.412383	-1784838.336877	16-33-16	90-00-00	22.118
W125-32	-97225.592	24.052	-3176.539	-3.288	-76400.603308	319655.949363	286-33-16	90-00-00	10.004
W125-21	-97222.741	1.058	-3186.128	-10.662	-3369.684938	1036620.504663	210-53-25	104-20-09	2.089
W125-C8	-97224.534	-4.176	-3187.201	-2.543	13308.632613	247253.535293	211-40-50	180-47-25	2.800
W125-C9	-97226.917	-4.745	-3188.672	-2.974	15130.219330	289126.551575	212-28-15	180-47-25	2.800
W125-C10	-97229.279	-4.704	-3190.175	-3.039	15005.065153	295469.347217	213-15-40	180-47-25	2.800
W125-C11	-97231.621	-4.661	-3191.710	-3.103	14877.081595	301756.166344	214-03-05	180-47-25	2.800
W125-C12	-97233.941	-4.618	-3193.278	-3.167	14746.284289	307985.822890	214-50-30	180-47-25	2.800
W125-C13	-97236.239	-4.527	-3194.878	-3.197	14464.264008	310872.753056	215-37-26	180-46-56	2.743
合計				倍面積	567.900200	-567.900200			68.527
				面 積	283.9501001	283.9501001			

面積（座標法）計算書

地番：W125-1-7

測点名	[1] X(i)	[2] X(i+1)-X(i-1)	[3] Y(i)	[4] Y(i+1)-Y(i-1)	[2]*[3]	[1]*[4]	方向角	夾角	距離
W125-41	-97207.185	23.319	-3161.686	-1.670	-73725.963330	162316.836807	286-33-16	89-59-00	8.251
W125-42	-97204.834	-18.617	-3169.595	-14.148	59007.496192	1375266.378706	196-34-16	90-01-00	21.876
W125-43	-97225.801	-23.319	-3175.834	1.670	74055.877262	-162347.923076	106-33-16	89-59-00	8.251
W125-44	-97228.152	18.617	-3167.925	14.148	-58976.409923	-1375596.292638	16-34-16	90-01-00	21.876
合計				倍面積	361.000200	-361.000200			60.254
				面積	180.5001001	180.5001001			



面積（座標法）計算書

地番：W125-1-8

測点名	[1] X(i)	[2] X(i+1)-X(i-1)	[3] Y(i)	[4] Y(i+1)-Y(i-1)	[2]*[3]	[1]*[4]	方向角	夾角	距離
W125-40	-97209.711	23.494	-3153.187	-2.260	-74080.967706	219695.627518	286-33-16	89-59-00	8.867
W125-41	-97207.185	-18.441	-3161.686	-14.738	58305.573047	1432672.721821	196-34-16	90-01-00	21.876
W125-44	-97228.152	-23.494	-3167.925	2.260	74427.230272	-219737.305153	106-33-16	89-59-00	8.867
W125-45	-97230.679	18.441	-3159.426	14.738	-58263.895413	-1433018.984386	16-34-16	90-01-00	21.876
合計				倍面積	387.940200	-387.940200			61.486
				面積	193.9701001	193.9701001			

# 面積（座標法）計算書

地番：W125-1-9

測点名	[1] X(i)	[2] X(i+1)-X(i-1)	[3] Y(i)	[4] Y(i+1)-Y(i-1)	[2]*[3]	[1]*[4]	方向角	夾角	距離
W125-36	-97238.442	13.205	-3133.310	32.355	-41374.357151	-3146187.481981	16-34-16	90-01-00	21.876
W125-31	-97217.474	28.731	-3127.071	-19.877	-89842.642485	1932397.868395	286-33-16	89-59-00	27.246
W125-40	-97209.711	-13.205	-3153.187	-32.355	41636.827420	3145257.892049	196-34-16	90-01-00	21.876
W125-45	-97230.679	-28.731	-3159.426	19.877	90772.232416	-1932660.338664	106-33-16	89-59-00	27.246
合計				倍面積	1192.060200	-1192.060200			98.244
				面積	596.0301002	596.0301002			

面積（座標法）計算書

地番：W125-2

測点名	[1] X(i)	[2] X(i+1)-X(i-1)	[3] Y(i)	[4] Y(i+1)-Y(i-1)	[2]*[3]	[1]*[4]	方向角	夾角	距離
W125-30	-97220.126	23.622	-3118.147	-2.690	-73656.525730	261547.797274	286-33-16	90-00-00	9.309
W125-31	-97217.474	-18.315	-3127.071	-15.163	57272.936308	1474062.470136	196-34-16	90-01-00	21.876
W125-36	-97238.442	-23.622	-3133.310	2.690	74014.693200	-261597.070004	106-33-16	89-59-00	9.316
W125-37	-97241.096	18.315	-3124.381	15.163	-57223.663578	-1474420.637607	16-33-16	90-00-00	21.876
合計				倍面積	407.440199	-407.440199			62.377
				面積	203.7201000	203.7201000			

# 面積（座標法）計算書

地番：W125-3-1

測点名	[1] X(i)	[2] X(i+1)-X(i-1)	[3] Y(i)	[4] Y(i+1)-Y(i-1)	[2]*[3]	[1]*[4]	方向角	夾角	距離
W125-29	-97223.829	24.672	-3105.692	-6.222	-76622.940728	604957.087347	286-33-16	90-00-00	12.994
W125-30	-97220.126	-17.267	-3118.147	-18.689	53841.410083	1816899.537028	196-33-16	90-00-00	21.876
W125-37	-97241.096	-24.672	-3124.381	6.222	77084.019536	-605064.528739	106-33-16	90-00-00	12.994
W125-39	-97244.798	17.267	-3111.925	18.689	-53733.968690	-1817360.615836	16-33-16	90-00-00	21.876
合計				倍面積	568.520200	-568.520200			69.740
				面積	284.2601001	284.2601001			

# 面積（座標法）計算書

地 番： W125-3-2

測点名	[1] X(i)	[2] X(i+1)-X(i-1)	[3] Y(i)	[4] Y(i+1)-Y(i-1)	[2]*[3]	[1]*[4]	方向角	夾 角	距 離
W125-28	-97248.504	15.231	-3099.459	18.095	-47207.187212	-1759722.308868	16-33-16	90-00-00	19.755
W125-7	-97229.567	21.574	-3093.830	4.200	-66745.587770	-408365.739532	331-33-16	135-00-00	3.000
W125-8	-97226.930	5.739	-3095.259	-11.862	-17762.643666	1153306.778304	286-33-16	135-00-00	10.884
W125-29	-97223.829	-17.868	-3105.692	-16.666	55493.111244	1620366.663577	196-33-16	90-00-00	21.876
W125-39	-97244.798	-24.675	-3111.925	6.233	76786.827604	-606149.913681	106-33-16	90-00-00	13.005
合計				倍面積	564.520200	-564.520200			68.520
				面 積	282.2601001	282.2601001			

# 面積（座標法）計算書

地番：W125-4

測点名	[1] X(i)	[2] X(i+1)-X(i-1)	[3] Y(i)	[4] Y(i+1)-Y(i-1)	[2]*[3]	[1]*[4]	方向角	夾角	距離
W125-6	-97267.672	20.597	-3105.156	8.335	-63955.939363	-810727.686042	16-33-16	135-00-00	19.997
W125-28	-97248.504	22.899	-3099.459	-6.855	-70974.884128	666628.030008	286-33-16	90-00-00	13.095
W125-38	-97244.773	-17.470	-3112.011	-18.854	54366.298225	1833494.885809	196-33-16	90-00-00	22.118
W125-27	-97265.974	-24.328	-3118.313	4.217	75861.943396	-410217.415789	106-33-16	90-00-00	10.974
W125-5	-97269.100	-1.698	-3107.794	13.157	5277.362069	-1279752.594185	61-33-16	135-00-00	3.000
合計				倍面積 面積	574.780200 287.3901000	-574.780200 287.3901000			69.184

# 面積（座標法）計算書

地番：W125-5

測点名	[1] X(i)	[2] X(i+1)-X(i-1)	[3] Y(i)	[4] Y(i+1)-Y(i-1)	[2]*[3]	[1]*[4]	方向角	夾角	距離
W125-38	-97244.773	27.532	-3112.011	-14.997	-85679.829467	1458355.026022	286-33-16	90-00-00	22.220
W125-36	-97238.442	-14.868	-3133.310	-27.607	46586.893261	2684424.323502	196-34-14	90-00-58	22.118
W125-26	-97259.641	-27.532	-3139.618	14.997	86439.894241	-1458578.001646	106-33-16	89-59-02	22.226
W125-27	-97265.974	14.868	-3118.313	27.607	-46363.917637	-2685184.388276	16-33-16	90-00-00	22.118
合計				倍面積	983.040397	-983.040397			88.682
				面積	491.5201988	491.5201988			