

面積一覧表

地番名	地積
W105-1-1	610.97 m ²
W105-1-2	200.02 m ²
W105-1-3	25.19 m ²
W105-2	174.82 m ²
W105-3	849.33 m ²
W105-4	151.58 m ²
W105-5	175.47 m ²
W105-6	819.90 m ²
W105-7	321.84 m ²
W105-8	669.54 m ²
W105-9	841.53 m ²
W105-10	154.13 m ²
W105-11	998.92 m ²
合計	5993.24 m ²

座 標 一 覧 表

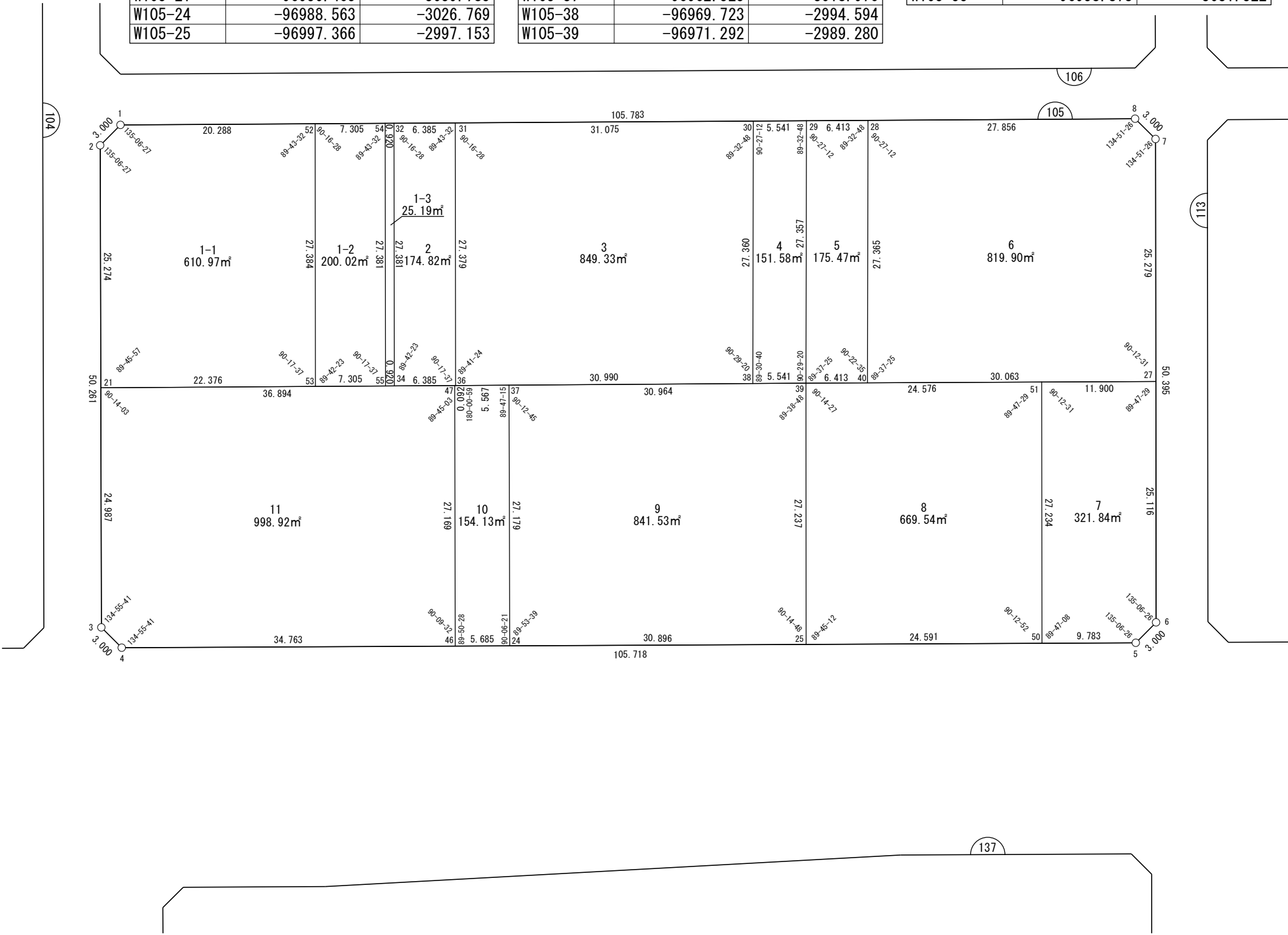
測 点 名	X 座 標	Y 座 標
W105-1	-96924.830	-3049.885
W105-2	-96926.257	-3052.523
W105-3	-96974.398	-3066.965
W105-4	-96977.037	-3065.540
W105-5	-97007.161	-2964.204
W105-6	-97005.737	-2961.564
W105-7	-96957.486	-2947.024
W105-8	-96954.846	-2948.449
W105-21	-96950.465	-3059.785
W105-24	-96988.563	-3026.769
W105-25	-96997.366	-2997.153

測 点 名	X 座 標	Y 座 標
W105-27	-96981.689	-2954.317
W105-28	-96946.942	-2975.160
W105-29	-96945.122	-2981.310
W105-30	-96943.550	-2986.623
W105-31	-96934.732	-3016.421
W105-32	-96932.920	-3022.544
W105-34	-96959.139	-3030.439
W105-36	-96960.948	-3024.316
W105-37	-96962.525	-3018.976
W105-38	-96969.723	-2994.594
W105-39	-96971.292	-2989.280

測 点 名	X 座 標	Y 座 標
W105-40	-96973.120	-2983.133
W105-46	-96986.943	-3032.218
W105-47	-96960.922	-3024.404
W105-50	-97004.373	-2973.582
W105-51	-96978.297	-2965.724
W105-52	-96930.586	-3030.431
W105-53	-96956.807	-3038.327
W105-54	-96932.659	-3023.426
W105-55	-96958.878	-3031.322



世界測地系



面積（座標法）計算書

地 番： W105-1-1

測点名	[1] X(i)	[2] X(i+1)-X(i-1)	[3] Y(i)	[4] Y(i+1)-Y(i-1)	[2]*[3]	[1]*[4]	方向角	夾 角	距 離
W105-52	-96930.586	31.977	-3030.431	-11.558	-96905.563036	1120296.062702	286-29-04	89-43-32	20.288
W105-1	-96924.830	4.330	-3049.885	-22.092	-13205.077187	2141267.117096	241-35-31	135-06-27	3.000
W105-2	-96926.257	-25.635	-3052.523	-9.901	78252.268729	959659.967253	196-41-58	135-06-27	25.274
W105-21	-96950.465	-30.550	-3059.785	14.196	93477.917463	-1376311.272593	106-27-55	89-45-57	22.376
W105-53	-96956.807	19.879	-3038.327	29.355	-60397.601780	-2846133.818647	16-45-32	90-17-37	27.384
合計				倍面積	1221.944188	-1221.944188			98.322
				面 積	610.9720943	610.9720943			

面積（座標法）計算書

地番：W105-1-2

測点名	[1] X(i)	[2] X(i+1)-X(i-1)	[3] Y(i)	[4] Y(i+1)-Y(i-1)	[2]*[3]	[1]*[4]	方向角	夾角	距離
W105-54	-96932.659	28.291	-3023.426	0.891	-85536.365776	-86350.039928	286-29-04	89-43-32	7.305
W105-52	-96930.586	-24.148	-3030.431	-14.900	73178.939041	1444314.143674	196-45-32	90-16-28	27.384
W105-53	-96956.807	-28.291	-3038.327	-0.891	85957.918819	86371.551600	106-27-55	89-42-23	7.305
W105-55	-96958.878	24.148	-3031.322	14.900	-73200.450712	-1444735.696717	16-45-32	90-17-37	27.381
合計				倍面積	400.041371	-400.041371			69.375
				面積	200.0206857	200.0206857			

面積（座標法）計算書

地 番： W105-1-3

測点名	[1] X(i)	[2] X(i+1)-X(i-1)	[3] Y(i)	[4] Y(i+1)-Y(i-1)	[2]*[3]	[1]*[4]	方向角	夾 角	距 離
W105-32	-96932.920	26.479	-3022.544	7.013	-80034.848566	-679764.550259	286-29-04	89-43-32	0.920
W105-54	-96932.659	-25.957	-3023.426	-8.778	78480.001404	850855.667139	196-45-32	90-16-28	27.381
W105-55	-96958.878	-26.479	-3031.322	-7.013	80267.278623	679946.581877	106-27-55	89-42-23	0.920
W105-34	-96959.139	25.957	-3030.439	8.778	-78662.033021	-851088.097196	16-45-32	90-17-37	27.381
合計				倍面積	50.398439	-50.398439			56.602
				面 積	25.1992199	25.1992199			

面積（座標法）計算書

地番：W105-2

測点名	[1] X(i)	[2] X(i+1)-X(i-1)	[3] Y(i)	[4] Y(i+1)-Y(i-1)	[2]*[3]	[1]*[4]	方向角	夾角	距離
W105-34	-96959.139	-28.028	-3030.439	-1.772	84936.869418	171810.614192	106-27-55	89-42-23	6.385
W105-36	-96960.948	24.406	-3024.316	14.018	-73812.555502	-1359183.136878	16-45-32	90-17-37	27.379
W105-31	-96934.732	28.028	-3016.421	1.772	-84543.978654	-171767.366360	286-29-04	89-43-32	6.385
W105-32	-96932.920	-24.406	-3022.544	-14.018	73769.307670	1358790.246115	196-45-32	90-16-28	27.381
合計				倍面積	349.642931	-349.642931			67.530
				面積	174.8214657	174.8214657			

面 積 (座 標 法) 計 算 書

地 番 : W105-3

測点名	[1] X(i)	[2] X(i+1)-X(i-1)	[3] Y(i)	[4] Y(i+1)-Y(i-1)	[2]*[3]	[1]*[4]	方向角	夾 角	距 離
W105-30	-96943.550	34.991	-2986.623	-21.827	-104505.451619	2115994.697267	286-29-04	89-32-48	31.075
W105-31	-96934.732	-17.398	-3016.421	-37.693	52480.780663	3653722.880580	196-45-32	90-16-28	27.379
W105-36	-96960.948	-34.991	-3024.316	21.827	105824.360219	-2116374.452665	106-26-56	89-41-24	30.990
W105-38	-96969.723	17.398	-2994.594	37.693	-52101.025265	-3655041.789181	16-56-16	90-29-20	27.360
合計				倍面積	1698.663999	-1698.663999			116.804
				面 積	849.3319997	849.3319997			

面積（座標法）計算書

地番：W105-4

測点名	[1] X(i)	[2] X(i+1)-X(i-1)	[3] Y(i)	[4] Y(i+1)-Y(i-1)	[2]*[3]	[1]*[4]	方向角	夾角	距離
W105-38	-96969.723	-27.742	-2994.594	-2.657	83077.031502	257637.917340	106-26-56	89-30-40	5.541
W105-39	-96971.292	24.601	-2989.280	13.284	-73539.871098	-1288161.109321	16-56-16	90-29-20	27.357
W105-29	-96945.122	27.742	-2981.310	2.657	-82708.503918	-257572.554656	286-29-04	89-32-48	5.541
W105-30	-96943.550	-24.601	-2986.623	-13.284	73474.508414	1287792.581736	196-56-16	90-27-12	27.360
合計				倍面積	303.164900	-303.164900			65.799
				面積	151.5824505	151.5824505			

面積（座標法）計算書

地番：W105-5

測点名	[1] X(i)	[2] X(i+1)-X(i-1)	[3] Y(i)	[4] Y(i+1)-Y(i-1)	[2]*[3]	[1]*[4]	方向角	夾角	距離
W105-28	-96946.942	27.998	-2975.160	1.823	-83299.196161	-176690.280748	286-29-04	89-32-48	6.413
W105-29	-96945.122	-24.350	-2981.310	-14.120	72595.670791	1368845.095809	196-56-16	90-27-12	27.357
W105-39	-96971.292	-27.998	-2989.280	-1.823	83694.525259	176734.660217	106-33-41	89-37-25	6.413
W105-40	-96973.120	24.350	-2983.133	14.120	-72640.050261	-1369240.424907	16-56-16	90-22-35	27.365
合計				倍面積	350.949628	-350.949628			67.548
				面積	175.4748141	175.4748141			

面積（座標法）計算書

地 番： W105-6

測点名	[1] X(i)	[2] X(i+1)-X(i-1)	[3] Y(i)	[4] Y(i+1)-Y(i-1)	[2]*[3]	[1]*[4]	方向角	夾 角	距 離
W105-40	-96973.120	-34.747	-2983.133	20.843	103656.385627	-2021209.545301	106-33-41	89-37-25	30.063
W105-27	-96981.689	15.635	-2954.317	36.109	-46189.842880	-3501923.968122	16-46-12	90-12-31	25.279
W105-7	-96957.486	26.843	-2947.024	5.868	-79107.443382	-568970.076899	331-37-38	134-51-26	3.000
W105-8	-96954.846	10.544	-2948.449	-28.137	-31087.474103	2727989.395655	286-29-04	134-51-26	27.856
W105-28	-96946.942	-18.274	-2975.160	-34.684	54368.182739	3362474.386666	196-56-16	90-27-12	27.365
合計				倍面積	1639.808000	-1639.808000			113.563
				面 積	819.9040004	819.9040004			

面積（座標法）計算書

地 番： W105-7

測点名	[1] X(i)	[2] X(i+1)-X(i-1)	[3] Y(i)	[4] Y(i+1)-Y(i-1)	[2]*[3]	[1]*[4]	方向角	夾 角	距 離
W105-51	-96978.297	-22.684	-2965.724	-19.264	67274.365167	1868227.543823	196-46-12	90-12-31	27.234
W105-50	-97004.373	-28.864	-2973.582	1.519	85828.164390	-147382.676409	106-33-20	89-47-08	9.783
W105-5	-97007.161	-1.364	-2964.204	12.018	4041.770210	-1165811.392838	61-39-46	135-06-26	3.000
W105-6	-97005.737	25.471	-2961.564	9.887	-75435.470435	-959110.796250	16-46-12	135-06-26	25.116
W105-27	-96981.689	27.440	-2954.317	-4.160	-81065.146323	403433.638665	286-33-41	89-47-29	11.900
合計				倍面積	643.683008	-643.683008			77.033
				面 積	321.8415045	321.8415045			

面積（座標法）計算書

地番：W105-8

測点名	[1] X(i)	[2] X(i+1)-X(i-1)	[3] Y(i)	[4] Y(i+1)-Y(i-1)	[2]*[3]	[1]*[4]	方向角	夾角	距離
W105-39	-96971.292	-19.069	-2989.280	-31.430	57002.370224	3047775.295091	196-48-08	90-14-27	27.237
W105-25	-96997.366	-33.081	-2997.153	15.698	99149.426894	-1522702.782551	106-33-20	89-45-12	24.591
W105-50	-97004.373	19.069	-2973.582	31.430	-56703.018680	-3048815.026074	16-46-12	90-12-52	27.234
W105-51	-96978.297	33.081	-2965.724	-15.698	-98109.695911	1522403.431007	286-33-41	89-47-29	24.576
合計				倍面積	1339.082526	-1339.082526			103.638
				面積	669.5412634	669.5412634			

面積（座標法）計算書

地番：W105-9

測点名	[1] X(i)	[2] X(i+1)-X(i-1)	[3] Y(i)	[4] Y(i+1)-Y(i-1)	[2]*[3]	[1]*[4]	方向角	夾角	距離
W105-24	-96988.563	-34.842	-3026.769	21.823	105457.641663	-2116571.733045	106-33-20	89-53-39	30.896
W105-25	-96997.366	17.270	-2997.153	37.489	-51762.022442	-3636326.216688	16-48-08	90-14-48	27.237
W105-39	-96971.292	34.842	-2989.280	-21.823	-104151.465755	2116194.842952	286-26-56	89-38-48	30.964
W105-37	-96962.525	-17.270	-3018.976	-37.489	52138.912535	3635020.040779	196-39-41	90-12-45	27.179
合計				倍面積	1683.066001	-1683.066001			116.276
				面積	841.5330008	841.5330008			

面積（座標法）計算書

地番：W105-10

測点名	[1] X(i)	[2] X(i+1)-X(i-1)	[3] Y(i)	[4] Y(i+1)-Y(i-1)	[2]*[3]	[1]*[4]	方向角	夾角	距離
W105-37	-96962.525	27.641	-3018.976	2.365	-83446.193052	-229276.441759	286-26-56	89-47-15	5.660
W105-47	-96960.922	-24.418	-3024.404	-13.242	73850.172963	1283939.601016	196-42-52	90-15-56	27.169
W105-46	-96986.943	-27.641	-3032.218	-2.365	83812.204501	229334.180482	106-33-20	89-50-28	5.685
W105-24	-96988.563	24.418	-3026.769	13.242	-73907.911685	-1284305.612465	16-39-41	90-06-21	27.179
合計				倍面積	308.272726	-308.272726			65.693
				面積	154.1363630	154.1363630			

面積（座標法）計算書

地 番： W105-11

測点名	[1] X(i)	[2] X(i+1)-X(i-1)	[3] Y(i)	[4] Y(i+1)-Y(i-1)	[2]*[3]	[1]*[4]	方向角	夾 角	距 離
W105-46	-96986.943	16.115	-3032.218	41.135	-48865.122485	-3989593.776954	16-42-52	90-09-32	27.169
W105-47	-96960.922	36.478	-3024.404	-27.567	-110323.438525	2672946.503237	286-27-55	89-45-03	36.894
W105-21	-96950.465	-13.476	-3059.785	-42.561	41232.647874	4126306.891362	196-41-58	90-14-03	24.987
W105-3	-96974.398	-26.572	-3066.965	-5.754	81496.473482	558023.374793	151-37-39	134-55-41	3.000
W105-4	-96977.037	-12.545	-3065.540	34.747	38457.290928	-3369680.843712	106-33-20	134-55-41	34.763
合計				倍面積	1997.851274	-1997.851274			126.813
				面 積	998.9256371	998.9256371			