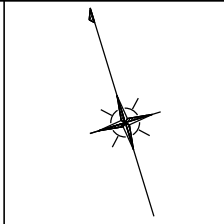
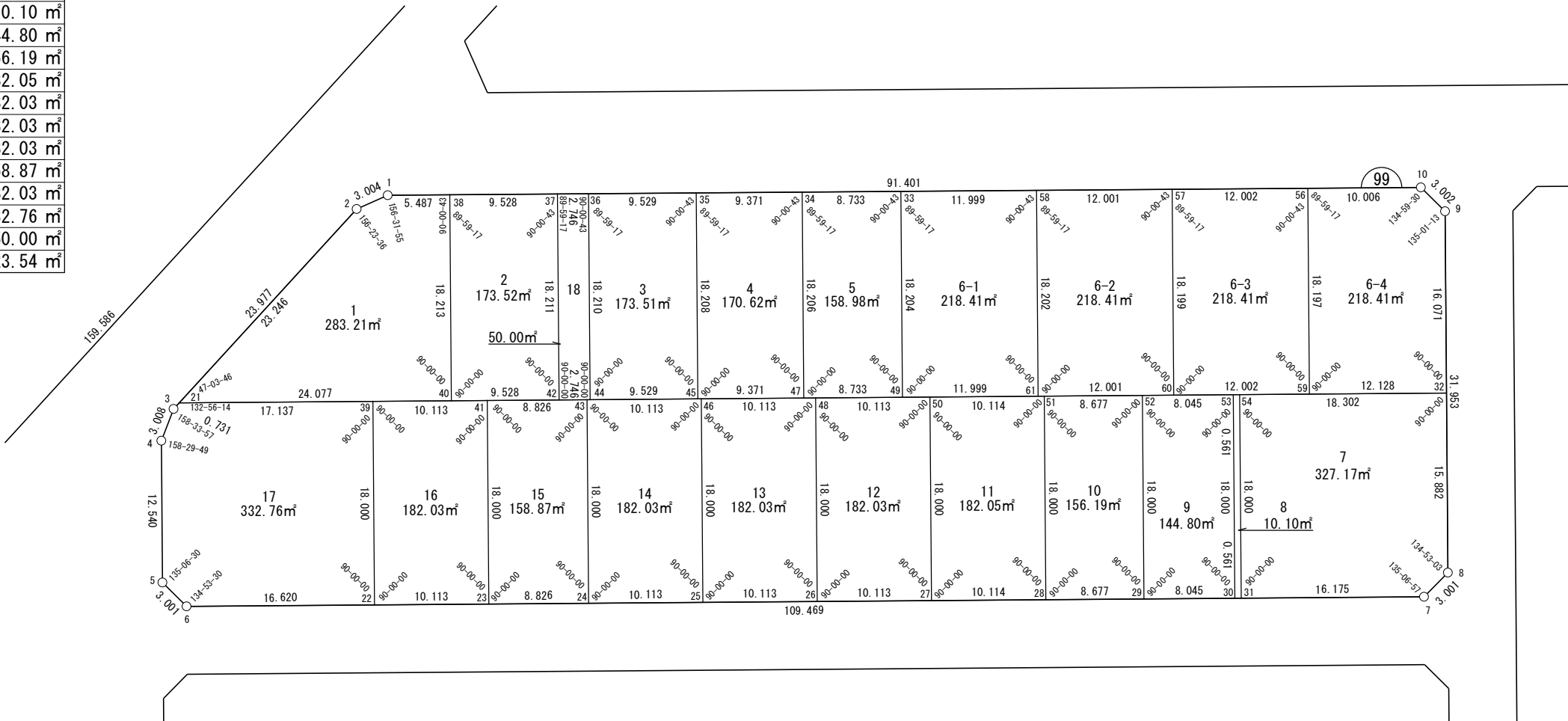


面積一覧表

地番名	地積
W99-1	283.21 m ²
W99-2	173.52 m ²
W99-3	173.51 m ²
W99-4	170.62 m ²
W99-5	158.98 m ²
W99-6-1	218.41 m ²
W99-6-2	218.41 m ²
W99-6-3	218.41 m ²
W99-6-4	218.41 m ²
W99-7	327.17 m ²
W99-8	10.10 m ²
W99-9	144.80 m ²
W99-10	156.19 m ²
W99-11	182.05 m ²
W99-12	182.03 m ²
W99-13	182.03 m ²
W99-14	182.03 m ²
W99-15	158.87 m ²
W99-16	182.03 m ²
W99-17	332.76 m ²
W99-18	50.00 m ²
合計	3923.54 m ²



世界測地系



座 標 一 覧 表

測 点 名	X 座 標	Y 座 標
W99-1	-96702.402	-2905.330
W99-2	-96702.763	-2908.311
W99-3	-96714.935	-2928.969
W99-4	-96717.303	-2930.823
W99-5	-96729.324	-2934.396
W99-6	-96731.965	-2932.972
W99-7	-96763.157	-2828.041
W99-8	-96761.733	-2825.399
W99-9	-96731.105	-2816.294
W99-10	-96728.465	-2817.723
W99-21	-96714.564	-2928.339
W99-22	-96736.701	-2917.041
W99-23	-96739.582	-2907.348
W99-24	-96742.097	-2898.887
W99-25	-96744.979	-2889.194
W99-26	-96747.860	-2879.500

測 点 名	X 座 標	Y 座 標
W99-27	-96750.742	-2869.807
W99-28	-96753.624	-2860.112
W99-29	-96756.096	-2851.794
W99-30	-96758.389	-2844.083
W99-31	-96758.548	-2843.546
W99-32	-96746.510	-2820.874
W99-33	-96715.346	-2861.821
W99-34	-96712.856	-2870.191
W99-35	-96710.184	-2879.173
W99-36	-96707.466	-2888.306
W99-37	-96706.684	-2890.938
W99-38	-96703.967	-2900.071
W99-39	-96719.447	-2911.912
W99-40	-96721.424	-2905.260
W99-41	-96722.328	-2902.219
W99-42	-96724.139	-2896.127

測 点 名	X 座 標	Y 座 標
W99-43	-96724.843	-2893.759
W99-44	-96724.922	-2893.495
W99-45	-96727.637	-2884.361
W99-46	-96727.725	-2884.065
W99-47	-96730.307	-2875.379
W99-48	-96730.606	-2874.371
W99-49	-96732.795	-2867.008
W99-50	-96733.488	-2864.678
W99-51	-96736.370	-2854.983
W99-52	-96738.843	-2846.665
W99-53	-96741.135	-2838.954
W99-54	-96741.295	-2838.417
W99-56	-96725.612	-2827.314
W99-57	-96722.189	-2838.818
W99-58	-96718.767	-2850.320
W99-59	-96743.054	-2832.499
W99-60	-96739.634	-2844.003
W99-61	-96736.214	-2855.506

面 積 (座 標 法) 計 算 書

地 番 : W99-1

測点名	[1] X(i)	[2] X(i+1)-X(i-1)	[3] Y(i)	[4] Y(i+1)-Y(i-1)	[2]*[3]	[1]*[4]	方向角	夾 角	距 離
W99-38	-96703.967	19.022	-2900.071	-0.069	-55165.464564	6707.300094	286-34-03	90-00-43	5.487
W99-1	-96702.402	1.204	-2905.330	-8.241	-3496.986274	796897.197066	263-05-58	156-31-55	3.004
W99-2	-96702.763	-12.162	-2908.311	-23.010	35369.444928	2225093.365827	239-29-34	156-23-36	23.246
W99-21	-96714.564	-18.661	-2928.339	3.051	54646.459840	-295091.453313	106-33-20	47-03-46	24.077
W99-40	-96721.424	10.597	-2905.260	28.269	-30787.031930	-2734172.831675	16-33-20	90-00-00	18.213
合計				倍面積	566.422000	-566.422000			74.027
				面 積	283.2110001	283.2110001			

面積（座標法）計算書

地番：W99-2

測点名	[1] X(i)	[2] X(i+1)-X(i-1)	[3] Y(i)	[4] Y(i+1)-Y(i-1)	[2]*[3]	[1]*[4]	方向角	夾角	距離
W99-37	-96706.684	20.173	-2890.938	-3.943	-58317.599330	381362.158617	286-34-03	90-00-43	9.528
W99-38	-96703.967	-14.741	-2900.071	-14.322	42749.134874	1384997.933658	196-33-20	89-59-17	18.213
W99-40	-96721.424	-20.173	-2905.260	3.943	58606.511390	-381420.288555	106-33-20	90-00-00	9.528
W99-42	-96724.139	14.741	-2896.127	14.322	-42691.004936	-1385286.845719	16-33-20	90-00-00	18.211
合計				倍面積	347.041998	-347.041998			55.480
				面積	173.5209994	173.5209994			

面積（座標法）計算書

地番：W99-3

測点名	[1] X(i)	[2] X(i+1)-X(i-1)	[3] Y(i)	[4] Y(i+1)-Y(i-1)	[2]*[3]	[1]*[4]	方向角	夾角	距離
W99-35	-96710.184	20.170	-2879.173	-3.945	-58073.776174	381522.273872	286-34-03	90-00-43	9.529
W99-36	-96707.466	-14.738	-2888.306	-14.322	42567.878591	1385051.471967	196-33-20	89-59-17	18.210
W99-44	-96724.922	-20.170	-2893.495	3.945	58362.656649	-381580.415399	106-33-20	90-00-00	9.529
W99-45	-96727.637	14.738	-2884.361	14.322	-42509.737064	-1385340.352442	16-33-20	90-00-00	18.208
合計				倍面積	347.022002	-347.022002			55.476
				面積	173.5110010	173.5110010			

面積（座標法）計算書

地番：W99-4

測点名	[1] X(i)	[2] X(i+1)-X(i-1)	[3] Y(i)	[4] Y(i+1)-Y(i-1)	[2]*[3]	[1]*[4]	方向角	夾角	距離
W99-34	-96712.856	20.123	-2870.191	-3.794	-57758.105103	366970.296597	286-34-03	90-00-43	9.371
W99-35	-96710.184	-14.781	-2879.173	-14.170	42557.174120	1370418.252556	196-33-20	89-59-17	18.208
W99-45	-96727.637	-20.123	-2884.361	3.794	58043.261460	-367026.382240	106-33-20	90-00-00	9.371
W99-47	-96730.307	14.781	-2875.379	14.170	-42501.088477	-1370703.408914	16-33-20	90-00-00	18.206
合計				倍面積	341.242000	-341.242000			55.156
				面積	170.6210005	170.6210005			

面積（座標法）計算書

地番：W99-5

測点名	[1] X(i)	[2] X(i+1)-X(i-1)	[3] Y(i)	[4] Y(i+1)-Y(i-1)	[2]*[3]	[1]*[4]	方向角	夾角	距離
W99-33	-96715.346	19.940	-2861.821	-3.183	-57063.652237	307851.116276	286-34-03	90-00-43	8.733
W99-34	-96712.856	-14.961	-2870.191	-13.558	42941.441034	1311223.623338	196-33-20	89-59-17	18.206
W99-47	-96730.307	-19.940	-2875.379	3.183	57333.991848	-307898.738662	106-33-20	90-00-00	8.733
W99-49	-96732.795	14.961	-2867.008	13.558	-42893.818648	-1311493.962948	16-33-20	90-00-00	18.204
合計				倍面積	317.961996	-317.961996			53.876
				面積	158.9809983	158.9809983			

面積（座標法）計算書

地番：W99-6-1

測点名	[1] X(i)	[2] X(i+1)-X(i-1)	[3] Y(i)	[4] Y(i+1)-Y(i-1)	[2]*[3]	[1]*[4]	方向角	夾角	距離
W99-58	-96718.767	20.869	-2850.320	-6.314	-59481.991034	610715.293241	286-34-03	90-00-43	11.999
W99-33	-96715.346	-14.028	-2861.821	-16.688	40145.855979	1613979.262567	196-33-20	89-59-17	18.204
W99-49	-96732.795	-20.869	-2867.008	6.314	59830.243685	-610803.871335	106-33-20	90-00-00	11.999
W99-61	-96736.214	14.028	-2855.506	16.688	-40057.277885	-1614327.515218	16-33-20	90-00-00	18.202
合計				倍面積	436.830744	-436.830744			60.404
				面積	218.4153724	218.4153724			

面積（座標法）計算書

地番：W99-6-2

測点名	[1] X(i)	[2] X(i+1)-X(i-1)	[3] Y(i)	[4] Y(i+1)-Y(i-1)	[2]*[3]	[1]*[4]	方向角	夾角	距離
W99-61	-96736.214	-20.867	-2855.506	6.317	59584.646372	-611050.285519	106-33-20	90-00-00	12.001
W99-60	-96739.634	14.025	-2844.003	16.689	-39887.646487	-1614469.665846	16-33-20	90-00-00	18.199
W99-57	-96722.189	20.867	-2838.818	-6.317	-59236.407965	610961.693180	286-34-03	90-00-43	12.001
W99-58	-96718.767	-14.025	-2850.320	-16.689	39976.238826	1614121.427440	196-33-20	89-59-17	18.202
合計				倍面積	436.830745	-436.830745			60.403
				面積	218.4153727	218.4153727			

面積（座標法）計算書

地番：W99-6-3

測点名	[1] X(i)	[2] X(i+1)-X(i-1)	[3] Y(i)	[4] Y(i+1)-Y(i-1)	[2]*[3]	[1]*[4]	方向角	夾角	距離
W99-60	-96739.634	-20.865	-2844.003	6.319	59339.060158	-611296.791256	106-33-20	90-00-00	12.002
W99-59	-96743.054	14.022	-2832.499	16.690	-39718.057969	-1614611.883619	16-33-20	90-00-00	18.197
W99-56	-96725.612	20.865	-2827.314	-6.319	-58990.835991	611208.184677	286-34-03	90-00-43	12.002
W99-57	-96722.189	-14.022	-2838.818	-16.690	39806.664548	1614263.659452	196-33-20	89-59-17	18.199
合計				倍面積	436.830745	-436.830745			60.400
				面積	218.4153727	218.4153727			

面積（座標法）計算書

地番：W99-6-4

測点名	[1] X(i)	[2] X(i+1)-X(i-1)	[3] Y(i)	[4] Y(i+1)-Y(i-1)	[2]*[3]	[1]*[4]	方向角	夾角	距離
W99-59	-96743.054	-20.898	-2832.499	6.440	59193.384112	-623021.372394	106-33-20	90-00-00	12.128
W99-32	-96746.510	11.949	-2820.874	16.204	-33707.447127	-1567713.348372	16-33-20	90-00-00	16.071
W99-9	-96731.105	18.045	-2816.294	3.151	-50819.397857	-304763.281454	331-34-33	135-01-13	3.002
W99-10	-96728.465	5.493	-2817.723	-11.019	-15477.578191	1065884.793298	286-34-03	134-59-30	10.006
W99-56	-96725.612	-14.589	-2827.314	-14.776	41247.869810	1429176.378176	196-33-20	89-59-17	18.197
合計				倍面積	436.830745	-436.830745			59.404
				面積	218.4153727	218.4153727			

面 積 (座 標 法) 計 算 書

地 番 : W99-7

測点名	[1] X(i)	[2] X(i+1)-X(i-1)	[3] Y(i)	[4] Y(i+1)-Y(i-1)	[2]*[3]	[1]*[4]	方向角	夾 角	距 離
W99-31	-96758.548	-21.863	-2843.546	10.375	62167.669457	-1003908.527312	106-33-20	90-00-00	16.175
W99-7	-96763.157	-3.185	-2828.041	18.146	9006.335469	-1755900.530045	61-40-17	135-06-57	3.001
W99-8	-96761.733	16.648	-2825.399	7.167	-47036.762890	-693535.077352	16-33-20	134-53-03	15.882
W99-32	-96746.510	20.438	-2820.874	-13.017	-57654.300090	1259387.906804	286-33-20	90-00-00	18.302
W99-54	-96741.295	-12.039	-2838.417	-22.672	34171.409603	2193301.876356	196-33-20	90-00-00	18.000
合計				倍面積	654.351549	-654.351549			71.360
				面 積	327.1757750	327.1757750			

面積（座標法）計算書

地番：W99-8

測点名	[1] X(i)	[2] X(i+1)-X(i-1)	[3] Y(i)	[4] Y(i+1)-Y(i-1)	[2]*[3]	[1]*[4]	方向角	夾角	距離
W99-54	-96741.295	17.414	-2838.417	4.591	-49427.335831	-444146.326432	286-33-20	90-00-00	0.561
W99-53	-96741.135	-17.094	-2838.954	-5.667	48528.801668	548220.314532	196-33-20	90-00-00	18.000
W99-30	-96758.389	-17.414	-2844.083	-4.591	49526.017166	444224.805767	106-33-20	90-00-00	0.561
W99-31	-96758.548	17.094	-2843.546	5.667	-48607.281004	-548318.995867	16-33-20	90-00-00	18.000
合計				倍面積	20.201999	-20.201999			37.122
				面積	10.1009996	10.1009996			

面積（座標法）計算書

地番：W99-9

測点名	[1] X(i)	[2] X(i+1)-X(i-1)	[3] Y(i)	[4] Y(i+1)-Y(i-1)	[2]*[3]	[1]*[4]	方向角	夾角	距離
W99-53	-96741.135	19.546	-2838.954	-2.582	-55490.274051	249788.976473	286-33-20	90-00-00	8.045
W99-52	-96738.843	-14.962	-2846.665	-12.840	42590.599198	1242125.441513	196-33-20	90-00-00	18.000
W99-29	-96756.096	-19.546	-2851.794	2.582	55741.244745	-249827.607781	106-33-20	90-00-00	8.045
W99-30	-96758.389	14.962	-2844.083	12.840	-42551.967891	-1242376.412207	16-33-20	90-00-00	18.000
合計				倍面積	289.602001	-289.602001			52.090
				面積	144.8010006	144.8010006			

面積（座標法）計算書

地番：W99-10

測点名	[1] X(i)	[2] X(i+1)-X(i-1)	[3] Y(i)	[4] Y(i+1)-Y(i-1)	[2]*[3]	[1]*[4]	方向角	夾角	距離
W99-52	-96738.843	19.726	-2846.665	-3.189	-56154.263669	308459.567468	286-33-20	90-00-00	8.677
W99-51	-96736.370	-14.781	-2854.983	-13.447	42200.273223	1300768.713825	196-33-20	90-00-00	18.000
W99-28	-96753.624	-19.726	-2860.112	3.189	56419.514405	-308506.698732	106-33-20	90-00-00	8.677
W99-29	-96756.096	14.781	-2851.794	13.447	-42153.141959	-1301033.964561	16-33-20	90-00-00	18.000
合計				倍面積	312.381999	-312.381999			53.354
				面積	156.1909998	156.1909998			

面積（座標法）計算書

地番：W99-11

測点名	[1] X(i)	[2] X(i+1)-X(i-1)	[3] Y(i)	[4] Y(i+1)-Y(i-1)	[2]*[3]	[1]*[4]	方向角	夾角	距離
W99-51	-96736.370	20.136	-2854.983	-4.566	-57487.078086	441668.199657	286-33-20	90-00-00	10.114
W99-50	-96733.488	-14.372	-2864.678	-14.824	41170.864436	1433942.509643	196-33-20	90-00-00	18.000
W99-27	-96750.742	-20.136	-2869.807	4.566	57785.562455	-441733.817290	106-33-20	90-00-00	10.114
W99-28	-96753.624	14.372	-2860.112	14.824	-41105.246803	-1434240.994012	16-33-20	90-00-00	18.000
合計				倍面積	364.102002	-364.102002			56.228
				面積	182.0510013	182.0510013			

面積（座標法）計算書

地番：W99-12

測点名	[1] X(i)	[2] X(i+1)-X(i-1)	[3] Y(i)	[4] Y(i+1)-Y(i-1)	[2]*[3]	[1]*[4]	方向角	夾角	距離
W99-50	-96733.488	20.135	-2864.678	-4.565	-57681.379699	441552.010965	286-33-20	90-00-00	10.113
W99-48	-96730.606	-14.372	-2874.371	-14.823	41311.089921	1433796.766335	196-33-20	90-00-00	18.000
W99-26	-96747.860	-20.135	-2879.500	4.565	57979.837927	-441617.614736	106-33-20	90-00-00	10.113
W99-27	-96750.742	14.372	-2869.807	14.823	-41245.486151	-1434095.224563	16-33-20	90-00-00	18.000
合計				倍面積	364.061999	-364.061999			56.226
				面積	182.0309997	182.0309997			

面積（座標法）計算書

地番：W99-13

測点名	[1] X(i)	[2] X(i+1)-X(i-1)	[3] Y(i)	[4] Y(i+1)-Y(i-1)	[2]*[3]	[1]*[4]	方向角	夾角	距離
W99-48	-96730.606	20.135	-2874.371	-4.565	-57876.564037	441538.857626	286-33-20	90-00-00	10.113
W99-46	-96727.725	-14.372	-2884.065	-14.823	41450.408451	1433754.053864	196-33-20	90-00-00	18.000
W99-25	-96744.979	-20.135	-2889.194	4.565	58175.022265	-441604.461396	106-33-20	90-00-00	10.113
W99-26	-96747.860	14.372	-2879.500	14.823	-41384.804681	-1434052.512092	16-33-20	90-00-00	18.000
合計				倍面積	364.061999	-364.061999			56.226
				面積	182.0309997	182.0309997			

面積（座標法）計算書

地番：W99-14

測点名	[1] X(i)	[2] X(i+1)-X(i-1)	[3] Y(i)	[4] Y(i+1)-Y(i-1)	[2]*[3]	[1]*[4]	方向角	夾角	距離
W99-46	-96727.725	20.135	-2884.065	-4.565	-58071.748377	441525.713959	286-33-20	90-00-00	10.113
W99-43	-96724.843	-14.372	-2893.759	-14.823	41589.726981	1433711.341394	196-33-20	90-00-00	18.000
W99-24	-96742.097	-20.135	-2898.887	4.565	58370.206605	-441591.317731	106-33-20	90-00-00	10.113
W99-25	-96744.979	14.372	-2889.194	14.823	-41524.123209	-1434009.799622	16-33-20	90-00-00	18.000
合計				倍面積	364.062000	-364.062000			56.226
				面積	182.0310004	182.0310004			

面積（座標法）計算書

地番：W99-15

測点名	[1] X(i)	[2] X(i+1)-X(i-1)	[3] Y(i)	[4] Y(i+1)-Y(i-1)	[2]*[3]	[1]*[4]	方向角	夾角	距離
W99-43	-96724.843	19.769	-2893.759	-3.331	-57206.003294	322219.180421	286-33-20	90-00-00	8.826
W99-41	-96722.328	-14.739	-2902.219	-13.589	42775.350759	1314383.784841	196-33-20	90-00-00	18.000
W99-23	-96739.582	-19.769	-2907.348	3.331	57474.645826	-322268.279889	106-33-20	90-00-00	8.826
W99-24	-96742.097	14.739	-2898.887	13.589	-42726.251292	-1314652.427372	16-33-20	90-00-00	18.000
合計				倍面積	317.741999	-317.741999			53.652
				面積	158.8709997	158.8709997			

面積（座標法）計算書

地番：W99-16

測点名	[1] X(i)	[2] X(i+1)-X(i-1)	[3] Y(i)	[4] Y(i+1)-Y(i-1)	[2]*[3]	[1]*[4]	方向角	夾角	距離
W99-41	-96722.328	20.135	-2902.219	-4.565	-58437.283542	441501.071121	286-33-20	90-00-00	10.113
W99-39	-96719.447	-14.372	-2911.912	-14.823	41850.638393	1433631.350805	196-33-20	90-00-00	18.000
W99-22	-96736.701	-20.135	-2917.041	4.565	58735.741771	-441566.674892	106-33-20	90-00-00	10.113
W99-23	-96739.582	14.372	-2907.348	14.823	-41785.034622	-1433929.809034	16-33-20	90-00-00	18.000
合計				倍面積	364.061999	-364.061999			56.226
				面積	182.0309997	182.0309997			

面積（座標法）計算書

地 番： W99-17

測点名	[1] X(i)	[2] X(i+1)-X(i-1)	[3] Y(i)	[4] Y(i+1)-Y(i-1)	[2]*[3]	[1]*[4]	方向角	夾 角	距 離
W99-39	-96719.447	22.137	-2911.912	-11.298	-64460.816301	1092718.948755	286-33-20	90-00-00	17.137
W99-21	-96714.564	4.512	-2928.339	-17.057	-13212.776481	1649623.241656	239-29-34	132-56-14	0.731
W99-3	-96714.935	-2.739	-2928.969	-2.484	8023.350261	240237.547765	218-03-31	158-33-57	3.008
W99-4	-96717.303	-14.389	-2930.823	-5.427	42170.951713	524929.854130	196-33-20	158-29-49	12.540
W99-5	-96729.324	-14.662	-2934.396	-2.149	43024.010049	207862.552593	151-39-50	135-06-30	3.001
W99-6	-96731.965	-7.377	-2932.972	17.355	21636.721160	-1678793.553330	106-33-20	134-53-30	16.620
W99-22	-96736.701	12.518	-2917.041	21.060	-36515.918401	-2037244.113573	16-33-20	90-00-00	18.000
合計				倍面積	665.522001	-665.522001			71.037
				面 積	332.7610006	332.7610006			

面積（座標法）計算書

地番：W99-18

測点名	[1] X(i)	[2] X(i+1)-X(i-1)	[3] Y(i)	[4] Y(i+1)-Y(i-1)	[2]*[3]	[1]*[4]	方向角	夾角	距離
W99-36	-96707.466	18.238	-2888.306	2.557	-52677.091674	-247286.871608	286-34-03	90-00-43	2.746
W99-37	-96706.684	-16.673	-2890.938	-7.821	48199.840453	756318.379480	196-33-20	89-59-17	18.211
W99-42	-96724.139	-18.238	-2896.127	-2.557	52819.726866	247329.504800	106-33-20	90-00-00	2.746
W99-44	-96724.922	16.673	-2893.495	7.821	-48242.473645	-756461.014672	16-33-20	90-00-00	18.210
合計				倍面積	100.001999	-100.001999			41.913
				面積	50.0009998	50.0009998			