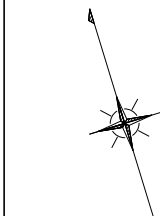
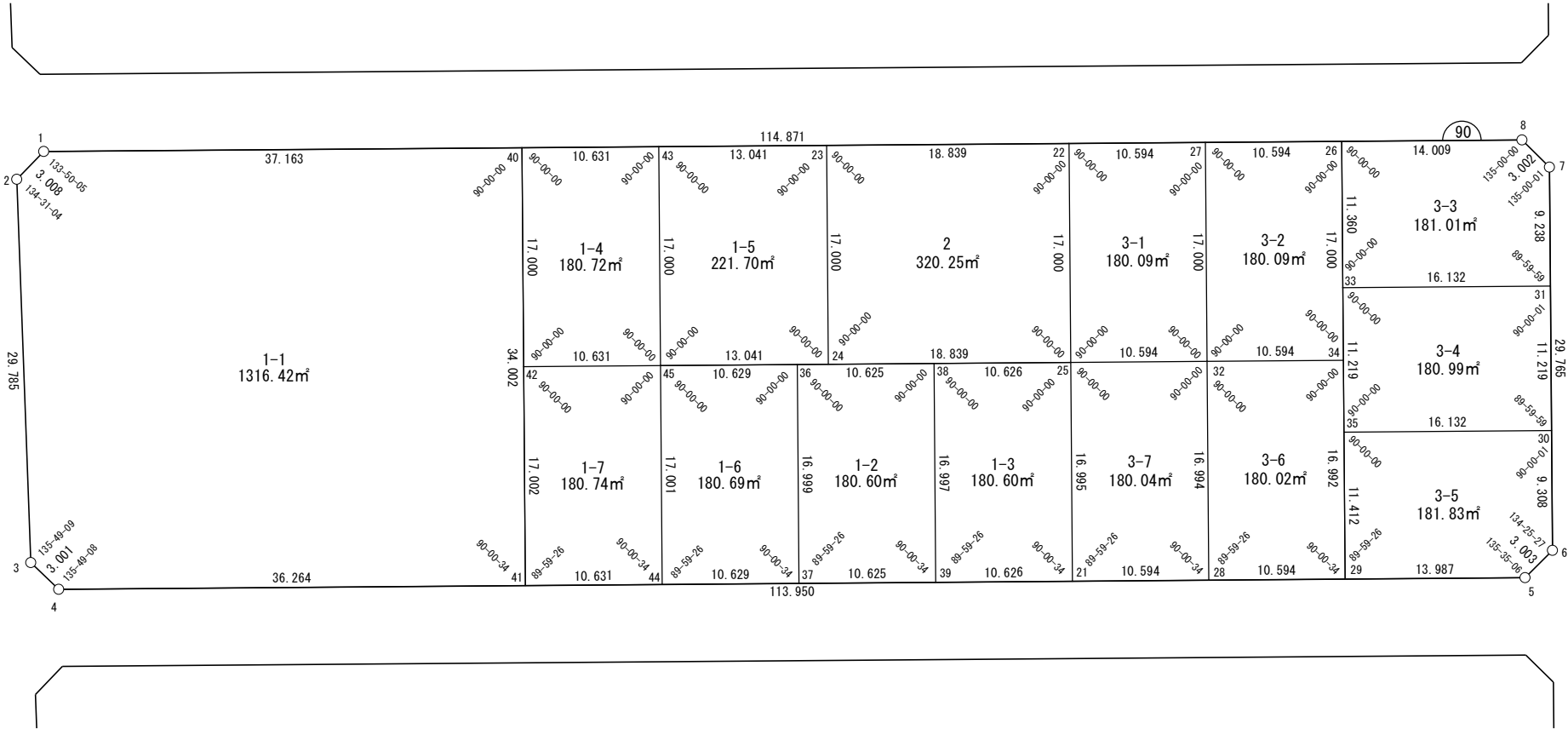


面積一覧表

地番名	地積
W90-1-1	1316.42 m ²
W90-1-2	180.60 m ²
W90-1-3	180.60 m ²
W90-1-4	180.72 m ²
W90-1-5	221.70 m ²
W90-1-6	180.69 m ²
W90-1-7	180.74 m ²
W90-2	320.25 m ²
W90-3-1	180.09 m ²
W90-3-2	180.09 m ²
W90-3-3	181.01 m ²
W90-3-4	180.99 m ²
W90-3-5	181.83 m ²
W90-3-6	180.02 m ²
W90-3-7	180.04 m ²
合計	4025.79 m ²



世界測地系



座 標 一 覧 表

測 点 名	X 座 標	Y 座 標	測 点 名	X 座 標	Y 座 標
W90-1	-96785.206	-2771.456	W90-30	-96840.186	-2665.746
W90-2	-96786.661	-2774.089	W90-31	-96829.432	-2662.549
W90-3	-96815.443	-2781.752	W90-32	-96827.222	-2689.774
W90-4	-96818.060	-2780.285	W90-33	-96824.835	-2678.013
W90-5	-96850.512	-2671.053	W90-34	-96830.241	-2679.620
W90-6	-96849.108	-2668.398	W90-35	-96835.589	-2681.209
W90-7	-96820.577	-2659.917	W90-36	-96818.149	-2720.299
W90-8	-96817.938	-2661.347	W90-37	-96834.443	-2725.143
W90-21	-96840.495	-2704.772	W90-38	-96821.176	-2710.114
W90-22	-96807.908	-2695.085	W90-39	-96837.468	-2714.958
W90-23	-96802.541	-2713.143	W90-40	-96795.795	-2735.834
W90-24	-96818.836	-2717.987	W90-41	-96828.388	-2745.523
W90-25	-96824.204	-2699.929	W90-42	-96812.090	-2740.678
W90-26	-96813.946	-2674.775	W90-43	-96798.824	-2725.644
W90-27	-96810.927	-2684.930	W90-44	-96831.416	-2735.332
W90-28	-96843.512	-2694.617	W90-45	-96815.120	-2730.488
W90-29	-96846.529	-2684.461			

株式会社
オオバ
名古屋支店

豊田浄水特定土地区画整理組合

面積（座標法）計算書

地 番： W90-1-1

測点名	[1] X(i)	[2] X(i+1)-X(i-1)	[3] Y(i)	[4] Y(i+1)-Y(i-1)	[2]*[3]	[1]*[4]	方向角	夾 角	距 離
W90-1	-96785.206	9.134	-2771.456	-38.255	-25315.001712	3702565.315768	241-04-24	134-31-04	3.008
W90-2	-96786.661	-30.237	-2774.089	-10.296	83880.429590	996493.056039	194-54-29	133-50-05	29.785
W90-3	-96815.443	-31.399	-2781.752	-6.196	87345.100071	599820.590224	150-43-38	135-49-09	3.001
W90-4	-96818.060	-12.945	-2780.285	36.229	35990.614420	-3507663.930984	106-32-46	135-49-08	36.264
W90-41	-96828.388	22.265	-2745.523	44.451	-61129.401928	-4304118.056531	16-33-20	90-00-34	34.002
W90-40	-96795.795	43.182	-2735.834	-25.934	-118138.893471	2510270.178515	286-33-20	90-00-00	37.163
合計				倍面積	2632.846968	-2632.846968			143.223
				面 積	1316.4234842	1316.4234842			

面積（座標法）計算書

地番：W90-1-2

測点名	[1] X(i)	[2] X(i+1)-X(i-1)	[3] Y(i)	[4] Y(i+1)-Y(i-1)	[2]*[3]	[1]*[4]	方向角	夾角	距離
W90-38	-96821.176	19.320	-2710.114	-5.341	-52359.392760	517132.402904	286-33-20	90-00-00	10.625
W90-36	-96818.149	-13.267	-2720.299	-15.028	36089.414299	1454987.209906	196-33-20	90-00-00	16.999
W90-37	-96834.443	-19.320	-2725.143	5.341	52649.734425	-517203.261838	106-32-46	89-59-26	10.625
W90-39	-96837.468	13.267	-2714.958	15.028	-36018.555365	-1455277.551572	16-33-20	90-00-34	16.997
合計				倍面積	361.200599	-361.200599			55.246
				面積	180.6003000	180.6003000			

面積（座標法）計算書

地番：W90-1-3

測点名	[1] X(i)	[2] X(i+1)-X(i-1)	[3] Y(i)	[4] Y(i+1)-Y(i-1)	[2]*[3]	[1]*[4]	方向角	夾角	距離
W90-25	-96824.204	19.319	-2699.929	-5.343	-52159.007900	517294.262673	286-33-20	90-00-00	10.626
W90-38	-96821.176	-13.265	-2710.114	-15.029	35949.044485	1455084.138928	196-33-20	90-00-00	16.997
W90-39	-96837.468	-19.319	-2714.958	5.343	52449.339767	-517365.131205	106-32-46	89-59-26	10.626
W90-21	-96840.495	13.265	-2704.772	15.029	-35878.175953	-1455374.470796	16-33-20	90-00-34	16.995
合計				倍面積	361.200400	-361.200400			55.244
				面積	180.6002001	180.6002001			

面積（座標法）計算書

地番：W90-1-4

測点名	[1] X(i)	[2] X(i+1)-X(i-1)	[3] Y(i)	[4] Y(i+1)-Y(i-1)	[2]*[3]	[1]*[4]	方向角	夾角	距離
W90-40	-96795.795	-13.266	-2735.834	-15.034	36293.640780	1455258.835316	196-33-20	90-00-00	17.000
W90-42	-96812.090	-19.324	-2740.678	5.346	52962.190449	-517581.924798	106-33-20	90-00-00	10.631
W90-45	-96815.120	13.266	-2730.488	15.034	-36222.717254	-1455549.365790	16-33-20	90-00-00	17.000
W90-43	-96798.824	19.324	-2725.644	-5.346	-52671.659975	517511.001272	286-33-20	90-00-00	10.631
合計				倍面積	361.453999	-361.453999			55.262
				面積	180.7269999	180.7269999			

面積（座標法）計算書

地番：W90-1-5

測点名	[1] X(i)	[2] X(i+1)-X(i-1)	[3] Y(i)	[4] Y(i+1)-Y(i-1)	[2]*[3]	[1]*[4]	方向角	夾角	距離
W90-43	-96798.824	-12.579	-2725.644	-17.345	34286.352358	1678962.688106	196-33-20	90-00-00	17.000
W90-45	-96815.120	-20.011	-2730.488	7.657	54640.699375	-741294.078959	106-33-20	90-00-00	13.041
W90-24	-96818.836	12.579	-2717.987	17.345	-34190.036109	-1679309.782020	16-33-20	90-00-00	17.000
W90-23	-96802.541	20.011	-2713.143	-7.657	-54293.605460	741197.762709	286-33-20	90-00-00	13.041
合計				倍面積	443.410164	-443.410164			60.082
				面積	221.7050821	221.7050821			

面積（座標法）計算書

地番：W90-1-6

測点名	[1] X(i)	[2] X(i+1)-X(i-1)	[3] Y(i)	[4] Y(i+1)-Y(i-1)	[2]*[3]	[1]*[4]	方向角	夾角	距離
W90-45	-96815.120	-13.267	-2730.488	-15.033	36225.442400	1455420.151230	196-33-20	90-00-00	17.001
W90-44	-96831.416	-19.323	-2735.332	5.345	52854.692061	-517571.351494	106-32-46	89-59-26	10.629
W90-37	-96834.443	13.267	-2725.143	15.033	-36154.529142	-1455710.632896	16-33-20	90-00-34	16.999
W90-36	-96818.149	19.323	-2720.299	-5.345	-52564.210395	517500.438237	286-33-20	90-00-00	10.629
合計				倍面積	361.394923	-361.394923			55.258
				面積	180.6974617	180.6974617			

面積（座標法）計算書

地番：W90-1-7

測点名	[1] X(i)	[2] X(i+1)-X(i-1)	[3] Y(i)	[4] Y(i+1)-Y(i-1)	[2]*[3]	[1]*[4]	方向角	夾角	距離
W90-42	-96812.090	-13.268	-2740.678	-15.035	36363.905852	1455566.869583	196-33-20	90-00-00	17.002
W90-41	-96828.388	-19.325	-2745.523	5.346	53057.328319	-517653.152618	106-32-46	89-59-26	10.631
W90-44	-96831.416	13.268	-2735.332	15.035	-36292.972794	-1455857.420948	16-33-20	90-00-34	17.001
W90-45	-96815.120	19.325	-2730.488	-5.346	-52766.776954	517582.219559	286-33-20	90-00-00	10.631
合計				倍面積	361.484423	-361.484423			55.265
				面積	180.7422119	180.7422119			

面 積 (座 標 法) 計 算 書

地 番 : W90-2

測点名	[1] X(i)	[2] X(i+1)-X(i-1)	[3] Y(i)	[4] Y(i+1)-Y(i-1)	[2]*[3]	[1]*[4]	方向角	夾 角	距 離
W90-23	-96802.541	-10.927	-2713.143	-22.902	29647.395336	2216939.645108	196-33-20	90-00-00	17.000
W90-24	-96818.836	-21.663	-2717.987	13.214	58880.249463	-1279325.581726	106-33-20	90-00-00	18.839
W90-25	-96824.204	10.927	-2699.929	22.902	-29503.005997	-2217435.768170	16-33-20	90-00-00	17.000
W90-22	-96807.908	21.663	-2695.085	-13.214	-58384.126402	1279181.192388	286-33-20	90-00-00	18.839
合計				倍面積	640.512400	-640.512400			71.678
				面 積	320.2562002	320.2562002			

面積（座標法）計算書

地番：W90-3-1

測点名	[1] X(i)	[2] X(i+1)-X(i-1)	[3] Y(i)	[4] Y(i+1)-Y(i-1)	[2]*[3]	[1]*[4]	方向角	夾角	距離
W90-22	-96807.908	-13.277	-2695.085	-14.999	35781.480821	1452007.549714	196-33-20	90-00-00	17.000
W90-25	-96824.204	-19.314	-2699.929	5.311	52146.276625	-514212.693403	106-33-20	90-00-00	10.594
W90-32	-96827.222	13.277	-2689.774	14.999	-35710.971800	-1452297.236692	16-33-20	90-00-00	17.000
W90-27	-96810.927	19.314	-2684.930	-5.311	-51856.589647	514142.184382	286-33-20	90-00-00	10.594
合計				倍面積	360.195998	-360.195998			55.188
				面積	180.0979995	180.0979995			

面積（座標法）計算書

地番：W90-3-2

測点名	[1] X(i)	[2] X(i+1)-X(i-1)	[3] Y(i)	[4] Y(i+1)-Y(i-1)	[2]*[3]	[1]*[4]	方向角	夾角	距離
W90-27	-96810.927	-13.277	-2684.930	-14.999	35646.659398	1452052.836241	196-33-20	90-00-00	17.000
W90-32	-96827.222	-19.314	-2689.774	5.311	51950.147022	-514228.725007	106-33-20	90-00-00	10.594
W90-34	-96830.241	13.277	-2679.620	14.999	-35576.150378	-1452342.523221	16-33-20	90-00-00	17.000
W90-26	-96813.946	19.314	-2674.775	-5.311	-51660.460042	514158.215987	286-33-20	90-00-00	10.594
合計				倍面積	360.196000	-360.196000			55.188
				面積	180.0980002	180.0980002			

面積（座標法）計算書

地 番： W90-3-3

測点名	[1] X(i)	[2] X(i+1)-X(i-1)	[3] Y(i)	[4] Y(i+1)-Y(i-1)	[2]*[3]	[1]*[4]	方向角	夾 角	距 離
W90-7	-96820.577	11.494	-2659.917	1.202	-30573.457171	-116416.219663	331-33-20	135-00-01	3.002
W90-8	-96817.938	6.631	-2661.347	-14.858	-17648.275376	1438561.483509	286-33-20	135-00-00	14.009
W90-26	-96813.946	-6.897	-2674.775	-16.666	18449.084700	1613466.660870	196-33-20	90-00-00	11.360
W90-33	-96824.835	-15.486	-2678.013	12.226	41471.745803	-1183802.210557	106-33-20	90-00-00	16.132
W90-31	-96829.432	4.258	-2662.549	18.095	-11337.075955	-1752171.736159	16-33-19	89-59-59	9.238
合計				倍面積	362.022000	-362.022000			53.741
				面 積	181.0110001	181.0110001			

面積（座標法）計算書

地番：W90-3-4

測点名	[1] X(i)	[2] X(i+1)-X(i-1)	[3] Y(i)	[4] Y(i+1)-Y(i-1)	[2]*[3]	[1]*[4]	方向角	夾角	距離
W90-33	-96824.835	-6.158	-2678.013	-18.660	16490.006608	1806764.274655	196-33-20	90-00-00	11.219
W90-35	-96835.589	-15.351	-2681.209	12.266	41159.161460	-1187821.957224	106-33-20	90-00-00	16.132
W90-30	-96840.186	6.158	-2665.746	18.660	-16414.475722	-1807050.725769	16-33-19	89-59-59	11.219
W90-31	-96829.432	15.351	-2662.549	-12.266	-40872.710346	1187746.426338	286-33-20	90-00-01	16.132
合計				倍面積	361.981999	-361.981999			54.702
				面積	180.9909999	180.9909999			

面積（座標法）計算書

地番：W90-3-5

測点名	[1] X(i)	[2] X(i+1)-X(i-1)	[3] Y(i)	[4] Y(i+1)-Y(i-1)	[2]*[3]	[1]*[4]	方向角	夾角	距離
W90-35	-96835.589	-6.343	-2681.209	-18.715	17005.855378	1812292.641354	196-33-20	90-00-00	11.412
W90-29	-96846.529	-14.923	-2684.461	10.156	40059.610047	-983602.401716	106-32-46	89-59-26	13.987
W90-5	-96850.512	-2.580	-2671.053	16.063	6890.616049	-1555694.635755	62-07-52	135-35-06	3.003
W90-6	-96849.108	10.326	-2668.398	5.307	-27554.058175	-513974.259466	16-33-19	134-25-27	9.308
W90-30	-96840.186	13.519	-2665.746	-12.811	-36038.361299	1240614.993582	286-33-20	90-00-01	16.132
合計				倍面積	363.662000	-363.662000			53.842
				面積	181.8310000	181.8310000			

面積（座標法）計算書

地番：W90-3-6

測点名	[1] X(i)	[2] X(i+1)-X(i-1)	[3] Y(i)	[4] Y(i+1)-Y(i-1)	[2]*[3]	[1]*[4]	方向角	夾角	距離
W90-32	-96827.222	-13.271	-2689.774	-14.997	35694.852521	1452124.738995	196-33-20	90-00-00	16.994
W90-28	-96843.512	-19.306	-2694.617	5.313	52023.122728	-514534.748994	106-32-46	89-59-26	10.594
W90-29	-96846.529	13.271	-2684.461	14.997	-35624.345246	-1452414.277208	16-33-20	90-00-34	16.992
W90-34	-96830.241	19.306	-2679.620	-5.313	-51733.584514	514464.241719	286-33-20	90-00-00	10.594
合計				倍面積	360.045487	-360.045487			55.174
				面積	180.0227440	180.0227440			

面積（座標法）計算書

地番：W90-3-7

測点名	[1] X(i)	[2] X(i+1)-X(i-1)	[3] Y(i)	[4] Y(i+1)-Y(i-1)	[2]*[3]	[1]*[4]	方向角	夾角	距離
W90-25	-96824.204	-13.272	-2699.929	-14.998	35834.020722	1452126.446631	196-33-20	90-00-00	16.995
W90-21	-96840.495	-19.308	-2704.772	5.313	52223.599806	-514471.732213	106-32-46	89-59-26	10.594
W90-28	-96843.512	13.272	-2694.617	14.998	-35763.511213	-1452416.018695	16-33-20	90-00-34	16.994
W90-32	-96827.222	19.308	-2689.774	-5.313	-51934.027742	514401.222704	286-33-20	90-00-00	10.594
合計				倍面積	360.081573	-360.081573			55.177
				面積	180.0407866	180.0407866			