

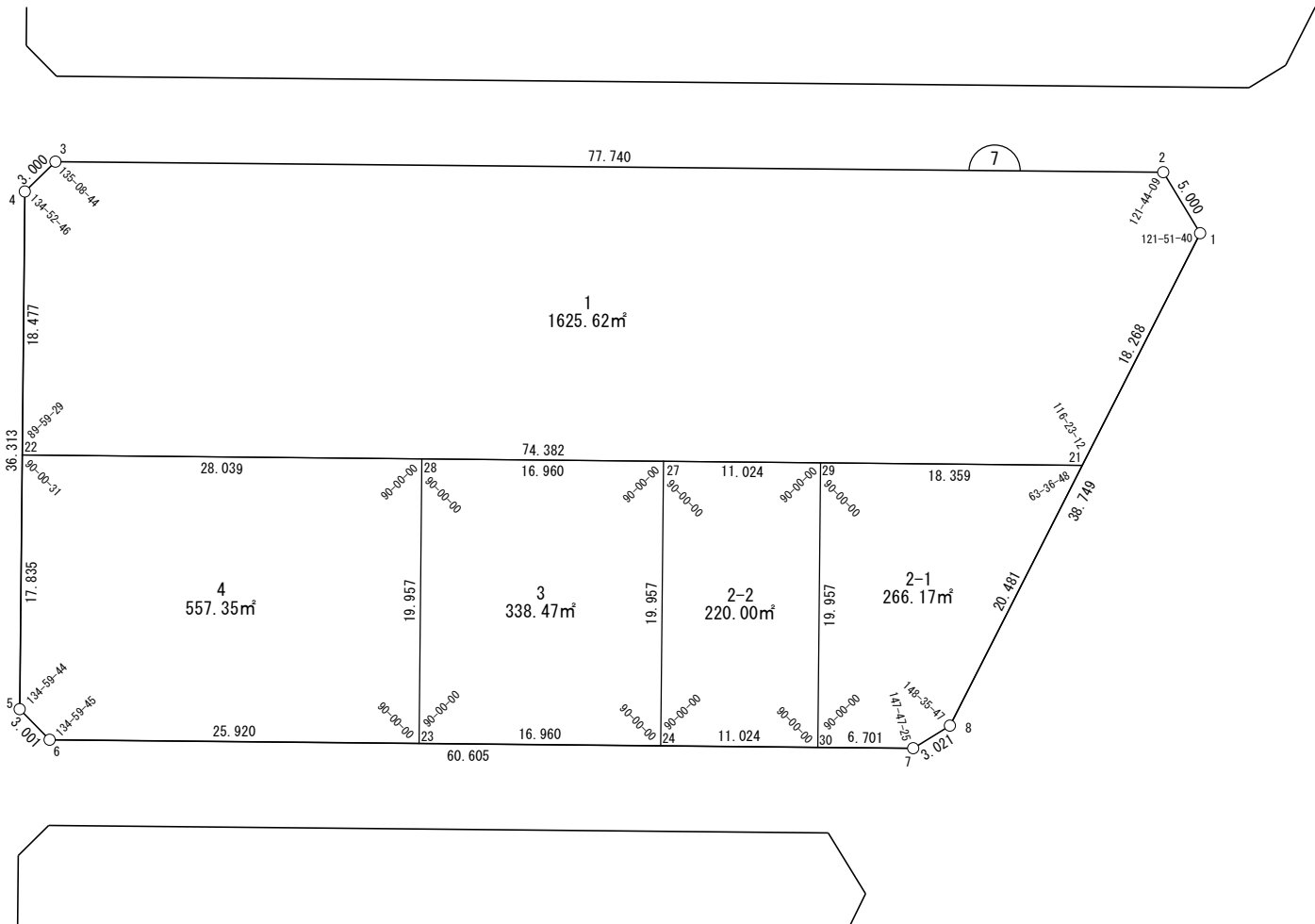
世界測地系

面積一覧表

地番名	地積
W7-1	1625.62 m ²
W7-2-1	266.17 m ²
W7-2-2	220.00 m ²
W7-3	338.47 m ²
W7-4	557.35 m ²
合計	3007.61 m ²

座 標 一 覧 表

測 点 名	X 座 標	Y 座 標
W7-1	-97165.248	-1627.284
W7-2	-97166.558	-1632.109
W7-3	-97241.079	-1654.250
W7-4	-97243.720	-1652.827
W7-5	-97254.077	-1618.023
W7-6	-97252.648	-1615.384
W7-7	-97194.558	-1598.107
W7-8	-97191.650	-1598.922
W7-21	-97177.695	-1613.913
W7-22	-97248.990	-1635.117
W7-23	-97227.804	-1607.995
W7-24	-97211.548	-1603.160
W7-27	-97205.858	-1622.289
W7-28	-97222.115	-1627.124
W7-29	-97195.292	-1619.147
W7-30	-97200.981	-1600.018



面積（座標法）計算書

地 番： W7-1

測点名	[1] X(i)	[2] X(i+1)-X(i-1)	[3] Y(i)	[4] Y(i+1)-Y(i-1)	[2]*[3]	[1]*[4]	方向角	夾 角	距 離
W7-21	-97177.695	83.742	-1613.913	7.833	-135152.425473	-761191.077595	312-56-59	116-23-12	18.268
W7-1	-97165.248	11.137	-1627.284	-18.196	-18122.682051	1768056.148611	254-48-39	121-51-40	5.000
W7-2	-97166.558	-75.831	-1632.109	-26.966	123764.077935	2620158.993506	196-32-48	121-44-09	77.740
W7-3	-97241.079	-77.162	-1654.250	-20.718	127645.270296	2014601.602570	151-41-32	135-08-44	3.000
W7-4	-97243.720	-7.911	-1652.827	19.133	13076.054151	-1860531.465293	106-34-18	134-52-46	18.477
W7-22	-97248.990	66.025	-1635.117	38.914	-107959.038862	-3784345.457795	16-33-47	89-59-29	74.382
合計				倍面積	3251.255995	-3251.255995			196.867
				面 積	1625.6279978	1625.6279978			

面積（座標法）計算書

地番：W7-2-1

測点名	[1] X(i)	[2] X(i+1)-X(i-1)	[3] Y(i)	[4] Y(i+1)-Y(i-1)	[2]*[3]	[1]*[4]	方向角	夾角	距離
W7-30	-97200.981	0.734	-1600.018	21.039	-1174.060137	-2045035.674559	16-33-47	90-00-00	6.701
W7-7	-97194.558	9.332	-1598.107	1.096	-14912.859255	-106486.710229	344-21-12	147-47-25	3.021
W7-8	-97191.650	16.863	-1598.922	-15.806	-26963.324093	1536176.723980	312-56-59	148-35-47	20.481
W7-21	-97177.695	-3.642	-1613.913	-20.225	5878.523757	1965379.771960	196-33-47	63-36-48	18.359
W7-29	-97195.292	-23.286	-1619.147	13.895	37704.078891	-1350566.470314	106-33-47	90-00-00	19.957
合計				倍面積	532.359162	-532.359162			68.519
				面積	266.1795814	266.1795814			

面積（座標法）計算書

地番：W7-2-2

測点名	[1] X(i)	[2] X(i+1)-X(i-1)	[3] Y(i)	[4] Y(i+1)-Y(i-1)	[2]*[3]	[1]*[4]	方向角	夾角	距離
W7-29	-97195.292	-4.877	-1619.147	-22.272	7896.709937	2164686.144536	196-33-47	90-00-00	11.024
W7-27	-97205.858	-16.255	-1622.289	15.986	26370.996757	-1553979.079417	106-33-47	90-00-00	19.957
W7-24	-97211.548	4.877	-1603.160	22.272	-7818.742595	-2165048.177393	16-33-47	90-00-00	11.024
W7-30	-97200.981	16.255	-1600.018	-15.986	-26008.963899	1553901.112074	286-33-47	90-00-00	19.957
合計				倍面積	440.000200	-440.000200			61.962
				面積	220.0001000	220.0001000			

面積（座標法）計算書

地番：W7-3

測点名	[1] X(i)	[2] X(i+1)-X(i-1)	[3] Y(i)	[4] Y(i+1)-Y(i-1)	[2]*[3]	[1]*[4]	方向角	夾角	距離
W7-27	-97205.858	-10.567	-1622.289	-23.964	17142.964721	2329421.664242	196-33-47	90-00-00	16.960
W7-28	-97222.115	-21.945	-1627.124	14.294	35708.027366	-1389711.254875	106-33-47	90-00-00	19.957
W7-23	-97227.804	10.567	-1607.995	23.964	-16991.915956	-2329947.561479	16-33-47	90-00-00	16.960
W7-24	-97211.548	21.945	-1603.160	-14.294	-35182.130129	1389560.206111	286-33-47	90-00-00	19.957
合計				倍面積	676.946001	-676.946001			73.834
				面積	338.4730007	338.4730007			

面積（座標法）計算書

地番：W7-4

測点名	[1] X(i)	[2] X(i+1)-X(i-1)	[3] Y(i)	[4] Y(i+1)-Y(i-1)	[2]*[3]	[1]*[4]	方向角	夾角	距離
W7-28	-97222.115	-21.186	-1627.124	-27.122	34472.760253	2636863.613088	196-33-47	90-00-00	28.039
W7-22	-97248.990	-31.962	-1635.117	9.101	52262.057753	-885085.107006	106-34-18	90-00-31	17.835
W7-5	-97254.077	-3.658	-1618.023	19.733	5918.821000	-1919121.403855	61-34-02	134-59-44	3.001
W7-6	-97252.648	26.273	-1615.384	10.028	-42441.148632	-975226.917251	16-33-47	134-59-45	25.920
W7-23	-97227.804	30.534	-1607.995	-11.740	-49097.784378	1141455.109027	286-33-47	90-00-00	19.957
合計				倍面積	1114.705996	-1114.705996			94.752
				面積	557.3529982	557.3529982			