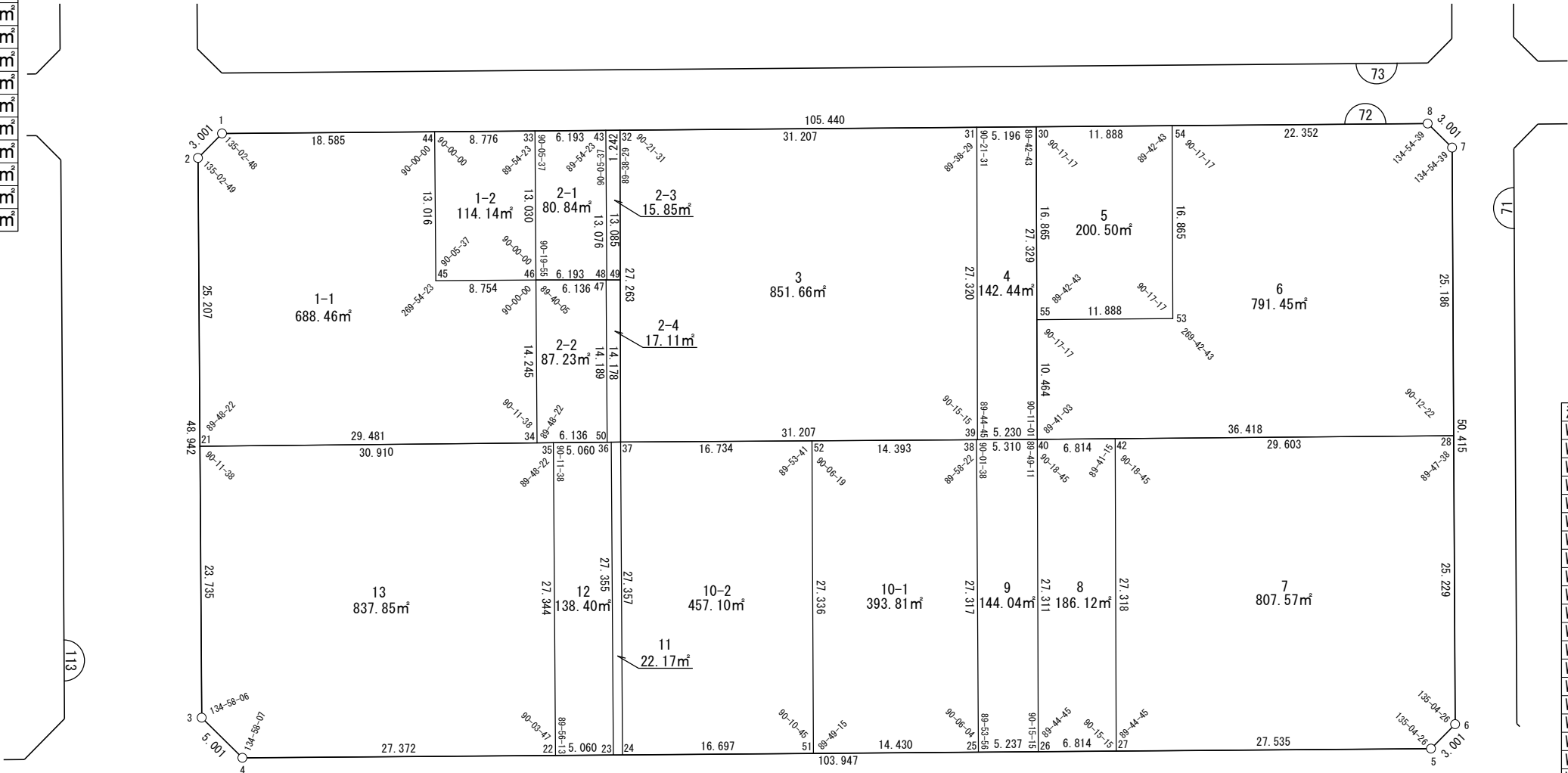


世界測地系

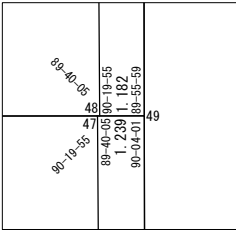
面積一覧表

地番名	面積
W72-1-1	688.46 m ²
W72-1-2	114.14 m ²
W72-2-1	80.84 m ²
W72-2-2	87.23 m ²
W72-2-3	15.85 m ²
W72-2-4	17.11 m ²
W72-3	851.66 m ²
W72-4	142.44 m ²
W72-5	200.50 m ²
W72-6	791.45 m ²
W72-7	807.57 m ²
W72-8	186.12 m ²
W72-9	144.04 m ²
W72-10-1	393.81 m ²
W72-10-2	457.10 m ²
W72-11	22.17 m ²
W72-12	138.40 m ²
W72-13	837.85 m ²
合計	5976.74 m ²

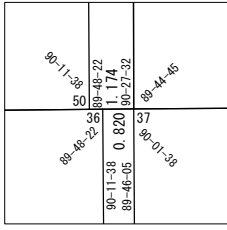


座 標 一 覧 表

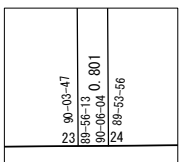
測 点 名	X 座 標	Y 座 標
W72-1	-96990.068	-2830.076
W72-2	-96991.497	-2832.715
W72-3	-97038.394	-2846.712
W72-4	-97042.793	-2844.332
W72-5	-97072.412	-2744.694
W72-6	-97070.986	-2742.054
W72-7	-97022.698	-2727.564
W72-8	-97020.059	-2728.991
W72-21	-97015.651	-2839.924
W72-22	-97050.592	-2818.095
W72-23	-97052.034	-2813.244
W72-24	-97052.262	-2812.476
W72-25	-97061.132	-2782.640
W72-26	-97062.624	-2777.620
W72-27	-97064.566	-2771.088
W72-28	-97046.822	-2734.803
W72-30	-97010.320	-2761.817
W72-31	-97008.842	-2766.799
W72-32	-96999.965	-2796.717
W72-33	-96997.851	-2803.845
W72-34	-97023.986	-2811.645
W72-35	-97024.391	-2810.275
W72-36	-97025.821	-2805.421
W72-37	-97026.053	-2804.634
W72-38	-97034.961	-2774.810
W72-39	-97034.984	-2774.733
W72-40	-97036.480	-2769.722
W72-42	-97038.415	-2763.188
W72-43	-96999.612	-2797.908
W72-44	-96995.355	-2812.258
W72-45	-97007.833	-2815.960
W72-46	-97010.336	-2807.572
W72-47	-97012.125	-2801.702
W72-48	-97012.142	-2801.647
W72-49	-97012.486	-2800.517
W72-50	-97025.721	-2805.760
W72-51	-97057.020	-2796.472
W72-52	-97030.842	-2788.601
W72-53	-97029.845	-2755.298
W72-54	-97013.701	-2750.419
W72-55	-97026.464	-2766.695



1/200



1/200



1/200

面積（座標法）計算書

地 番： W72-1-1

測点名	[1] X(i)	[2] X(i+1)-X(i-1)	[3] Y(i)	[4] Y(i+1)-Y(i-1)	[2]*[3]	[1]*[4]	方向角	夾 角	距 離
W72-1	-96990.068	3.858	-2830.076	-20.457	-10917.812567	1984085.023595	241-34-17	135-02-48	3.001
W72-2	-96991.497	-25.582	-2832.715	-9.848	72467.424045	955140.864017	196-37-06	135-02-49	25.207
W72-21	-97015.651	-32.490	-2839.924	21.069	92268.132475	-2044046.987298	106-25-28	89-48-22	29.481
W72-34	-97023.986	5.314	-2811.645	32.352	-14941.889958	-3138936.522129	16-37-06	90-11-38	14.245
W72-46	-97010.336	16.154	-2807.572	-4.315	-45352.832621	418571.487718	286-37-06	90-00-00	8.754
W72-45	-97007.833	14.982	-2815.960	-4.687	-42188.134526	454642.457396	16-31-29	269-54-23	13.016
W72-44	-96995.355	17.764	-2812.258	-14.116	-49957.954591	1369166.744443	286-31-29	90-00-00	18.585
合計				倍面積	1376.932255	-1376.932255			112.289
				面 積	688.4661277	688.4661277			

面積（座標法）計算書

地番：W72-1-2

測点名	[1] X(i)	[2] X(i+1)-X(i-1)	[3] Y(i)	[4] Y(i+1)-Y(i-1)	[2]*[3]	[1]*[4]	方向角	夾角	距離
W72-33	-96997.851	14.982	-2803.845	-4.687	-42006.627364	454595.674813	286-31-29	89-54-23	8.776
W72-44	-96995.355	-9.982	-2812.258	-12.115	28072.183703	1175116.412302	196-31-29	90-00-00	13.016
W72-45	-97007.833	-14.982	-2815.960	4.687	42188.134526	-454642.457396	106-37-06	90-05-37	8.754
W72-46	-97010.336	9.982	-2807.572	12.115	-28025.401120	-1175297.919465	16-37-06	90-00-00	13.030
合計				倍面積	228.289745	-228.289745			43.576
				面積	114.1448727	114.1448727			

面積（座標法）計算書

地番：W72-2-1

測点名	[1] X(i)	[2] X(i+1)-X(i-1)	[3] Y(i)	[4] Y(i+1)-Y(i-1)	[2]*[3]	[1]*[4]	方向角	夾角	距離
W72-43	-96999.612	14.291	-2797.908	-2.198	-39985.929600	213188.143416	286-31-29	89-54-23	6.193
W72-33	-96997.851	-10.724	-2803.845	-9.664	30069.044943	937382.193833	196-37-06	90-05-37	13.030
W72-46	-97010.336	-14.291	-2807.572	2.198	40124.040649	-213211.713367	106-57-01	90-19-55	6.193
W72-48	-97012.142	10.724	-2801.647	9.664	-30045.474992	-937520.304882	16-37-06	89-40-05	13.076
合計				倍面積	161.681000	-161.681000			38.492
				面積	80.8405001	80.8405001			

面積（座標法）計算書

地番：W72-2-2

測点名	[1] X(i)	[2] X(i+1)-X(i-1)	[3] Y(i)	[4] Y(i+1)-Y(i-1)	[2]*[3]	[1]*[4]	方向角	夾角	距離
W72-47	-97012.125	15.385	-2801.702	-1.811	-43104.023610	175720.962961	286-57-01	90-19-55	6.136
W72-46	-97010.336	-11.861	-2807.572	-9.943	33301.338956	964593.186013	196-37-06	89-40-05	14.245
W72-34	-97023.986	-15.385	-2811.645	1.811	43256.999154	-175742.447619	106-25-28	89-48-22	6.136
W72-50	-97025.721	11.861	-2805.760	9.943	-33279.854299	-964746.161557	16-37-06	90-11-38	14.189
合計				倍面積	174.460200	-174.460200			40.706
				面積	87.2301005	87.2301005			

面積（座標法）計算書

地番：W72-2-3

測点名	[1] X(i)	[2] X(i+1)-X(i-1)	[3] Y(i)	[4] Y(i+1)-Y(i-1)	[2]*[3]	[1]*[4]	方向角	夾角	距離
W72-48	-97012.142	-12.874	-2801.647	-2.609	36069.248437	253143.395895	106-57-01	90-19-55	1.182
W72-49	-97012.486	12.177	-2800.517	4.930	-34100.625776	-478310.925739	16-53-00	89-55-59	13.085
W72-32	-96999.965	12.874	-2796.717	2.609	-36005.772910	-253111.622425	286-31-29	89-38-29	1.242
W72-43	-96999.612	-12.177	-2797.908	-4.930	34068.852306	478247.450212	196-37-06	90-05-37	13.076
合計				倍面積	31.702056	-31.702056			28.585
				面積	15.8510283	15.8510283			

面積（座標法）計算書

地番：W72-2-4

測点名	[1] X(i)	[2] X(i+1)-X(i-1)	[3] Y(i)	[4] Y(i+1)-Y(i-1)	[2]*[3]	[1]*[4]	方向角	夾角	距離
W72-50	-97025.721	-13.928	-2805.760	-2.932	39078.495003	284498.257195	106-25-28	89-48-22	1.174
W72-37	-97026.053	13.235	-2804.634	5.243	-37118.938877	-508728.854869	16-53-00	90-27-32	14.178
W72-49	-97012.486	13.928	-2800.517	2.932	-39005.467695	-284459.450021	286-57-01	90-04-01	1.239
W72-47	-97012.125	-13.235	-2801.702	-5.243	37080.131703	508655.827562	196-37-06	89-40-05	14.189
合計				倍面積	34.220134	-34.220134			30.780
				面積	17.1100670	17.1100670			

面積（座標法）計算書

地番：W72-3

測点名	[1] X(i)	[2] X(i+1)-X(i-1)	[3] Y(i)	[4] Y(i+1)-Y(i-1)	[2]*[3]	[1]*[4]	方向角	夾角	距離
W72-31	-97008.842	35.018	-2766.799	-21.984	-96888.742035	2132635.728661	286-31-29	89-38-29	31.207
W72-32	-96999.965	-17.212	-2796.717	-37.836	48135.717857	3670076.286530	196-53-00	90-21-31	27.263
W72-37	-97026.053	-35.018	-2804.634	21.984	98213.691387	-2133014.105309	106-37-45	89-44-45	31.207
W72-39	-97034.984	17.212	-2774.733	37.836	-47757.341209	-3671401.235882	16-53-00	90-15-15	27.320
合計				倍面積	1703.325999	-1703.325999			116.997
				面積	851.6629998	851.6629998			

面積（座標法）計算書

地番：W72-4

測点名	[1] X(i)	[2] X(i+1)-X(i-1)	[3] Y(i)	[4] Y(i+1)-Y(i-1)	[2]*[3]	[1]*[4]	方向角	夾角	距離
W72-39	-97034.984	-27.639	-2774.733	-2.923	76690.360024	283640.835965	106-37-45	89-44-45	5.230
W72-40	-97036.480	24.664	-2769.722	12.916	-68312.919842	-1253313.632818	16-48-46	90-11-01	27.329
W72-30	-97010.320	27.639	-2761.817	2.923	-76333.379660	-283568.740635	286-31-29	89-42-43	5.196
W72-31	-97008.842	-24.664	-2766.799	-12.916	68240.824512	1252956.652454	196-53-00	90-21-31	27.320
合計				倍面積	284.885033	-284.885033			65.075
				面積	142.4425169	142.4425169			

面積（座標法）計算書

地番：W72-5

測点名	[1] X(i)	[2] X(i+1)-X(i-1)	[3] Y(i)	[4] Y(i+1)-Y(i-1)	[2]*[3]	[1]*[4]	方向角	夾角	距離
W72-30	-97010.320	-12.763	-2761.817	-16.276	35249.022526	1578906.231074	196-48-46	90-17-17	16.865
W72-55	-97026.464	-19.526	-2766.695	6.519	54022.047948	-632541.557522	106-31-29	89-42-43	11.888
W72-53	-97029.845	12.763	-2755.298	16.276	-35165.817216	-1579224.026864	16-48-46	90-17-17	16.865
W72-54	-97013.701	19.526	-2750.419	-6.519	-53704.252158	632458.352212	286-31-29	89-42-43	11.888
合計				倍面積	401.001100	-401.001100			57.506
				面積	200.5005501	200.5005501			

面 積 (座 標 法) 計 算 書

地 番 : W72-6

測点名	[1] X(i)	[2] X(i+1)-X(i-1)	[3] Y(i)	[4] Y(i+1)-Y(i-1)	[2]*[3]	[1]*[4]	方向角	夾 角	距 離
W72-54	-97013.701	-9.787	-2750.419	-26.307	26918.021210	2552132.111015	196-48-46	90-17-17	16.865
W72-53	-97029.845	-12.763	-2755.298	-16.276	35165.817216	1579224.026864	286-31-29	269-42-43	11.888
W72-55	-97026.464	-6.635	-2766.695	-14.424	18357.045759	1399512.129425	196-48-46	90-17-17	10.464
W72-40	-97036.480	-20.358	-2769.722	31.892	56385.196791	-3094695.882450	106-29-49	89-41-03	36.418
W72-28	-97046.822	13.782	-2734.803	42.157	-37691.426619	-4091244.660586	16-42-11	90-12-22	25.186
W72-7	-97022.698	26.763	-2727.564	5.812	-72998.243637	-563924.815834	331-36-50	134-54-39	3.001
W72-8	-97020.059	8.997	-2728.991	-22.855	-24553.506370	2217414.187217	286-31-29	134-54-39	22.352
合計				倍面積	1582.904349	-1582.904349			126.174
				面 積	791.4521747	791.4521747			

面積（座標法）計算書

地番：W72-7

測点名	[1] X(i)	[2] X(i+1)-X(i-1)	[3] Y(i)	[4] Y(i+1)-Y(i-1)	[2]*[3]	[1]*[4]	方向角	夾角	距離
W72-27	-97064.566	-33.996	-2771.088	18.494	94206.449467	-1795081.881241	106-33-19	89-44-45	27.535
W72-5	-97072.412	-6.420	-2744.694	29.034	17621.286135	-2818387.216730	61-37-45	135-04-26	3.001
W72-6	-97070.986	25.590	-2742.054	9.891	-70168.954358	-960146.389730	16-42-11	135-04-26	25.229
W72-28	-97046.822	32.570	-2734.803	-21.134	-89073.617842	2050975.001120	286-29-49	89-47-38	29.603
W72-42	-97038.415	-17.744	-2763.188	-36.285	49029.994976	3521025.328203	196-48-34	90-18-45	27.318
合計				倍面積	1615.158378	-1615.158378			112.686
				面積	807.5791895	807.5791895			

面積（座標法）計算書

地番：W72-8

測点名	[1] X(i)	[2] X(i+1)-X(i-1)	[3] Y(i)	[4] Y(i+1)-Y(i-1)	[2]*[3]	[1]*[4]	方向角	夾角	距離
W72-42	-97038.415	28.085	-2763.188	1.366	-77604.880380	-132574.707986	286-29-49	89-41-15	6.814
W72-40	-97036.480	-24.209	-2769.722	-14.432	67051.082823	1400407.575223	196-48-34	90-18-45	27.311
W72-26	-97062.624	-28.085	-2777.620	-1.366	78010.200373	132607.781980	106-33-19	89-44-45	6.814
W72-27	-97064.566	24.209	-2771.088	14.432	-67084.156817	-1400812.895216	16-48-34	90-15-15	27.318
合計				倍面積	372.245998	-372.245998			68.257
				面積	186.1229995	186.1229995			

面積（座標法）計算書

地番：W72-9

測点名	[1] X(i)	[2] X(i+1)-X(i-1)	[3] Y(i)	[4] Y(i+1)-Y(i-1)	[2]*[3]	[1]*[4]	方向角	夾角	距離
W72-25	-97061.132	-27.663	-2782.640	-2.810	76976.800731	272737.519218	106-33-19	89-53-56	5.237
W72-26	-97062.624	24.651	-2777.620	12.918	-68471.981846	-1253857.064055	16-48-34	90-15-15	27.311
W72-40	-97036.480	27.663	-2769.722	2.810	-76619.446542	-272668.250101	286-37-45	89-49-11	5.310
W72-38	-97034.961	-24.651	-2774.810	-12.918	68402.712729	1253499.709866	196-39-23	90-01-38	27.317
合計				倍面積	288.085072	-288.085072			65.175
				面積	144.0425363	144.0425363			

面積（座標法）計算書

地番：W72-10-1

測点名	[1] X(i)	[2] X(i+1)-X(i-1)	[3] Y(i)	[4] Y(i+1)-Y(i-1)	[2]*[3]	[1]*[4]	方向角	夾角	距離
W72-38	-97034.961	30.290	-2774.810	-5.961	-84048.473723	578407.594142	286-37-45	89-58-22	14.393
W72-52	-97030.842	-22.059	-2788.601	-21.662	61514.376454	2101862.770328	196-44-04	90-06-19	27.336
W72-51	-97057.020	-30.290	-2796.472	5.961	84704.605663	-578539.085154	106-33-19	89-49-15	14.430
W72-25	-97061.132	22.059	-2782.640	21.662	-61382.885441	-2102518.902269	16-39-23	90-06-04	27.317
合計				倍面積	787.622952	-787.622952			83.476
				面積	393.8114765	393.8114765			

面積（座標法）計算書

地番：W72-10-2

測点名	[1] X(i)	[2] X(i+1)-X(i-1)	[3] Y(i)	[4] Y(i+1)-Y(i-1)	[2]*[3]	[1]*[4]	方向角	夾角	距離
W72-52	-97030.842	30.967	-2788.601	-8.163	-86354.362620	792057.871315	286-37-45	89-53-41	16.734
W72-37	-97026.053	-21.421	-2804.634	-23.875	60076.766579	2316538.245668	196-39-23	90-01-38	27.357
W72-24	-97052.262	-30.967	-2812.476	8.163	87093.710929	-792232.726049	106-33-19	89-53-56	16.697
W72-51	-97057.020	21.421	-2796.472	23.875	-59901.911845	-2317277.593977	16-44-04	90-10-45	27.336
合計				倍面積	914.203042	-914.203042			88.124
				面積	457.1015214	457.1015214			

面積（座標法）計算書

地番：W72-11

測点名	[1] X(i)	[2] X(i+1)-X(i-1)	[3] Y(i)	[4] Y(i+1)-Y(i-1)	[2]*[3]	[1]*[4]	方向角	夾角	距離
W72-23	-97052.034	-26.441	-2813.244	-7.055	74385.243211	684735.108224	106-33-19	89-56-13	0.801
W72-24	-97052.262	25.981	-2812.476	8.610	-73071.007493	-835579.314905	16-39-23	90-06-04	27.357
W72-37	-97026.053	26.441	-2804.634	7.055	-74157.596494	-684551.803259	286-25-28	89-46-05	0.820
W72-36	-97025.821	-25.981	-2805.421	-8.610	72887.702528	835351.668188	196-37-06	90-11-38	27.355
合計				倍面積	44.341752	-44.341752			56.333
				面積	22.1708763	22.1708763			

面積（座標法）計算書

地番：W72-12

測点名	[1] X(i)	[2] X(i+1)-X(i-1)	[3] Y(i)	[4] Y(i+1)-Y(i-1)	[2]*[3]	[1]*[4]	方向角	夾角	距離
W72-36	-97025.821	27.644	-2805.421	2.969	-77551.955880	-288113.781292	286-25-28	89-48-22	5.060
W72-35	-97024.391	-24.771	-2810.275	-12.674	69612.831289	1229696.721226	196-37-06	90-11-38	27.344
W72-22	-97050.592	-27.644	-2818.095	-2.969	77902.313736	288187.337146	106-33-19	89-56-13	5.060
W72-23	-97052.034	24.771	-2813.244	12.674	-69686.387143	-1230047.079082	16-37-06	90-03-47	27.355
合計				倍面積	276.802001	-276.802001			64.819
				面積	138.4010010	138.4010010			

面積（座標法）計算書

地番：W72-13

測点名	[1] X(i)	[2] X(i+1)-X(i-1)	[3] Y(i)	[4] Y(i+1)-Y(i-1)	[2]*[3]	[1]*[4]	方向角	夾角	距離
W72-35	-97024.391	34.942	-2810.275	-21.829	-98195.412406	2117939.715736	286-25-28	89-48-22	30.910
W72-21	-97015.651	-14.004	-2839.924	-36.437	39769.781662	3534971.582930	196-37-06	90-11-38	23.735
W72-3	-97038.394	-27.142	-2846.712	-4.409	77265.639890	427801.039352	151-35-12	134-58-06	5.001
W72-4	-97042.793	-12.198	-2844.332	28.617	34694.751219	-2777074.083766	106-33-19	134-58-07	27.372
W72-22	-97050.592	18.402	-2818.095	34.058	-51859.058367	-3305313.956250	16-37-06	90-03-47	27.344
合計				倍面積	1675.701997	-1675.701997			114.362
				面積	837.8509989	837.8509989			