

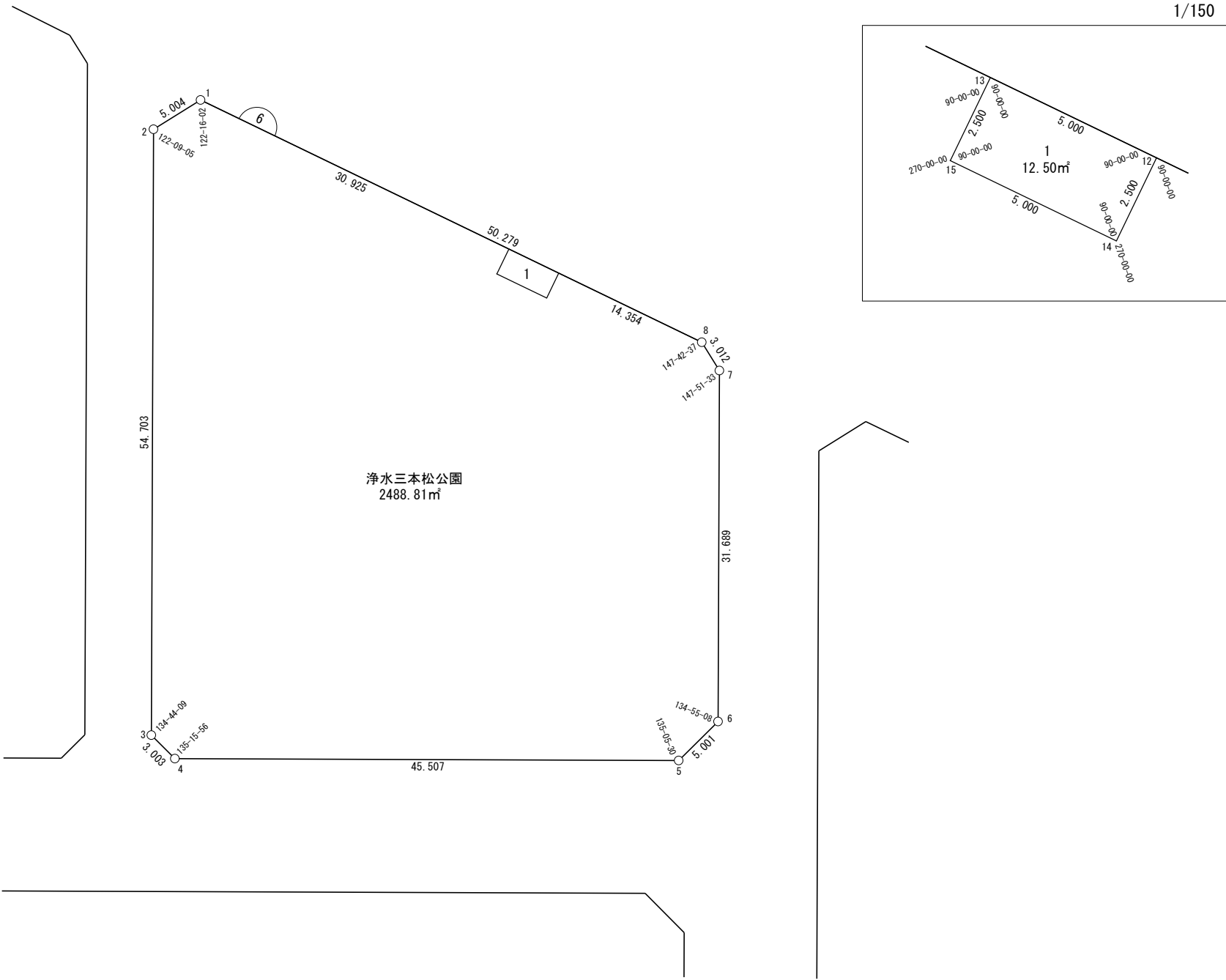
世界測地系

面積一覧表

地番名	地積
浄水三本松公園	2488.81 m ²
1	12.50 m ²
合計	2501.31 m ²

座 標 一 覧 表

測 点 名	X 座 標	Y 座 標
W6-1	-97200.589	-1589.226
W6-2	-97201.934	-1594.045
W6-3	-97254.370	-1609.630
W6-4	-97257.004	-1608.188
W6-5	-97269.970	-1564.567
W6-6	-97267.595	-1560.166
W6-7	-97237.221	-1551.132
W6-8	-97234.320	-1551.940
W6-12	-97224.690	-1562.585
W6-13	-97221.336	-1566.293
W6-14	-97226.544	-1564.262
W6-15	-97223.190	-1567.970



面積（座標法）計算書

地 番 : W6-1(ゴミ置場)

測点名	[1] X(i)	[2] X(i+1)-X(i-1)	[3] Y(i)	[4] Y(i+1)-Y(i-1)	[2]*[3]	[1]*[4]	方向角	夾 角	距 離
W6-13	-97221.336	1.500	-1566.293	-5.385	-2350.165340	523540.352371	222-08-05	90-00-00	2.500
W6-15	-97223.190	-5.208	-1567.970	2.031	8166.467245	-197426.293567	132-08-05	90-00-00	5.000
W6-14	-97226.544	-1.500	-1564.262	5.385	2347.118423	-523568.399288	42-08-05	90-00-00	2.500
W6-12	-97224.690	5.208	-1562.585	-2.031	-8138.420328	197429.340484	312-08-05	90-00-00	5.000
合計				倍面積	25.000000	-25.000000			15.000
				面 積	12.5000000	12.5000000			

面 積 (座 標 法) 計 算 書

地 番 : W6-浄水三本松公園

測点名	[1] X(i)	[2] X(i+1)-X(i-1)	[3] Y(i)	[4] Y(i+1)-Y(i-1)	[2]*[3]	[1]*[4]	方向角	夾 角	距 離
W6-3	-97254.370	-55.069	-1609.630	-14.143	88641.254995	1375421.781306	151-17-21	134-44-09	3.003
W6-4	-97257.004	-15.600	-1608.188	45.063	25088.190399	-4382728.969875	106-33-17	135-15-56	45.507
W6-5	-97269.970	-10.592	-1564.567	48.021	16571.194049	-4671046.178068	61-38-47	135-05-30	5.001
W6-6	-97267.595	32.749	-1560.166	13.436	-51093.694402	-1306845.709664	16-33-55	134-55-08	31.689
W6-7	-97237.221	33.275	-1551.132	8.226	-51614.040409	-799889.473768	344-25-28	147-51-33	3.012
W6-8	-97234.320	12.531	-1551.940	-11.453	-19447.129160	1113638.641590	312-08-05	147-42-37	14.354
W6-12	-97224.690	7.776	-1562.585	-12.322	-12150.420807	1197970.363136	222-08-05	90-00-00	2.500
W6-14	-97226.544	1.500	-1564.262	-5.385	-2347.118423	523568.399288	312-08-05	270-00-00	5.000
W6-15	-97223.190	5.208	-1567.970	-2.031	-8166.467245	197426.293567	42-08-05	270-00-00	2.500
W6-13	-97221.336	22.601	-1566.293	-21.256	-35399.793917	2066542.015332	312-08-05	90-00-00	30.925
W6-1	-97200.589	19.402	-1589.226	-27.753	-30833.566212	2697587.546309	254-24-07	122-16-02	5.004
W6-2	-97201.934	-53.781	-1594.045	-20.405	85729.213021	1983377.668958	196-33-12	122-09-05	54.703
合計				倍面積	4977.621886	-4977.621886			203.198
				面 積	2488.8109433	2488.8109433			