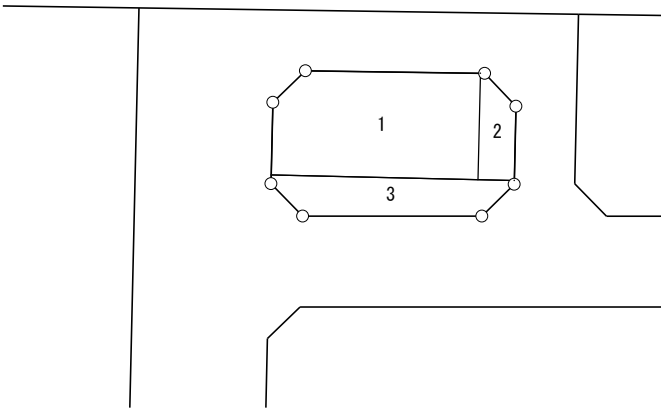
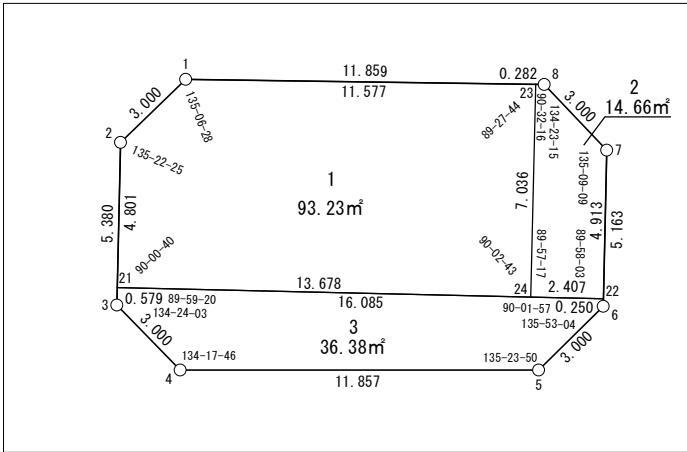


世界測地系

面積一覧表	
地番名	地積
1	93.23 m ²
2	14.66 m ²
3	36.38 m ²
合計	144.27 m ²



座 標 一 覧 表			
測 点 名	X 座 標	Y 座 標	
W66-1	-97076.872	-2373.031	
W66-2	-97078.304	-2375.667	
W66-3	-97083.453	-2377.227	
W66-4	-97086.083	-2375.784	
W66-5	-97089.263	-2364.362	
W66-6	-97087.806	-2361.739	
W66-7	-97082.864	-2360.243	
W66-8	-97080.215	-2361.652	
W66-21	-97082.899	-2377.059	
W66-22	-97087.566	-2361.666	
W66-23	-97080.136	-2361.923	
W66-24	-97086.868	-2363.970	



拡大図 1：250

面積（座標法）計算書

地番：W66-1

測点名	[1] X(i)	[2] X(i+1)-X(i-1)	[3] Y(i)	[4] Y(i+1)-Y(i-1)	[2]*[3]	[1]*[4]	方向角	夾角	距離
W66-2	-97078.304	-6.027	-2375.667	-4.028	14319.120290	391075.453647	196-51-24	135-22-25	4.801
W66-21	-97082.899	-8.564	-2377.059	11.697	20356.779616	-1135568.106318	106-52-04	90-00-40	13.678
W66-24	-97086.868	2.763	-2363.970	15.136	-6532.598759	-1469530.850837	16-54-47	90-02-43	7.036
W66-23	-97080.136	9.996	-2361.923	-9.061	-23610.165819	879618.735295	286-22-31	89-27-44	11.577
W66-1	-97076.872	1.832	-2373.031	-13.744	-4346.673327	1334218.306211	241-28-59	135-06-28	3.000
合計				倍面積	186.462000	-186.462000			40.092
				面積	93.2310000	93.2310000			

面積（座標法）計算書

地番：W66-2

測点名	[1] X(i)	[2] X(i+1)-X(i-1)	[3] Y(i)	[4] Y(i+1)-Y(i-1)	[2]*[3]	[1]*[4]	方向角	夾角	距離
W66-24	-97086.868	-7.431	-2363.970	0.257	17565.764679	-24907.262207	106-52-04	89-57-17	2.407
W66-22	-97087.566	4.004	-2361.666	3.727	-9456.214553	-361799.401983	16-50-07	89-58-03	4.913
W66-7	-97082.864	7.351	-2360.243	0.014	-17350.495396	-1350.825531	331-59-16	135-09-09	3.000
W66-8	-97080.215	2.728	-2361.652	-1.679	-6442.848214	163044.461611	286-22-31	134-23-15	0.282
W66-23	-97080.136	-6.653	-2361.923	-2.318	15713.115485	224983.706111	196-54-47	90-32-16	7.036
合計				倍面積	29.321999	-29.321999			17.638
				面積	14.6609999	14.6609999			

面積（座標法）計算書

地 番： W66-3ゴミ

測点名	[1] X(i)	[2] X(i+1)-X(i-1)	[3] Y(i)	[4] Y(i+1)-Y(i-1)	[2]*[3]	[1]*[4]	方向角	夾 角	距 離
W66-21	-97082.899	4.114	-2377.059	-15.561	-9778.111998	1510664.272348	196-51-24	89-59-20	0.579
W66-3	-97083.453	-3.184	-2377.227	1.275	7569.222276	-123767.289503	151-15-27	134-24-03	3.000
W66-4	-97086.083	-5.810	-2375.784	12.865	13802.488936	-1249034.492823	105-33-13	134-17-46	11.857
W66-5	-97089.263	-1.722	-2364.362	14.046	4072.455011	-1363670.946897	60-57-03	135-23-50	3.000
W66-6	-97087.806	1.696	-2361.739	2.695	-4005.798141	-261683.967743	16-50-07	135-53-04	0.250
W66-22	-97087.566	4.906	-2361.666	-15.320	-11587.489070	1487419.657604	286-52-04	90-01-57	16.085
合計				倍面積	72.767015	-72.767015			34.771
				面 積	36.3835076	36.3835076			