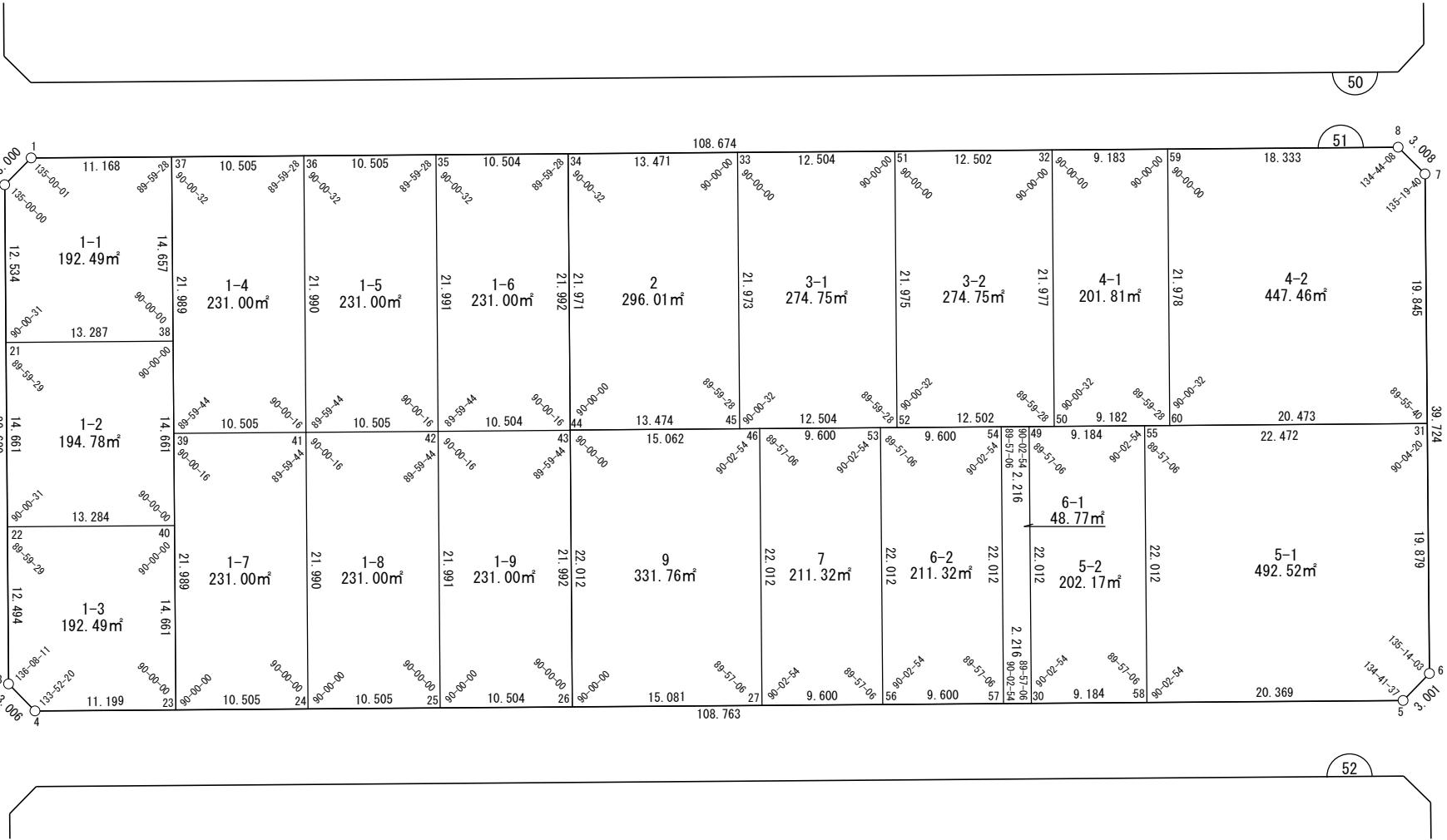


面積一覧表

地番名	地積
W51-1-1	192.49㎡
W51-1-2	194.78㎡
W51-1-3	192.49㎡
W51-1-4	231.00㎡
W51-1-5	231.00㎡
W51-1-6	231.00㎡
W51-1-7	231.00㎡
W51-1-8	231.00㎡
W51-1-9	231.00㎡
W51-2	296.01㎡
W51-3-1	274.75㎡
W51-3-2	274.75㎡
W51-4-1	201.81㎡
W51-4-2	447.46㎡
W51-5-1	492.52㎡
W51-5-2	202.17㎡
W51-6-1	48.77㎡
W51-6-2	211.32㎡
W51-7	211.32㎡
W51-9	331.76㎡
合計	4958.40㎡



座 標 一 覧 表

測 点 名	X 座 標	Y 座 標
W51-1	-97427.998	-2415.307
W51-2	-97429.426	-2417.944
W51-3	-97467.470	-2429.253
W51-4	-97470.141	-2427.874
W51-5	-97501.146	-2323.624
W51-6	-97499.703	-2320.993
W51-7	-97461.613	-2309.717
W51-8	-97458.962	-2311.137
W51-21	-97441.440	-2421.516
W51-22	-97455.494	-2425.693
W51-23	-97473.334	-2417.139
W51-24	-97476.328	-2407.070
W51-25	-97479.323	-2397.001

測 点 名	X 座 標	Y 座 標
W51-26	-97482.317	-2386.933
W51-27	-97486.616	-2372.478
W51-30	-97492.721	-2351.950
W51-31	-97480.642	-2315.350
W51-32	-97451.122	-2337.513
W51-33	-97443.997	-2361.482
W51-34	-97440.159	-2374.394
W51-35	-97437.166	-2384.463
W51-36	-97434.173	-2394.533
W51-37	-97431.180	-2404.602
W51-38	-97445.228	-2408.780
W51-39	-97452.257	-2410.871
W51-40	-97459.281	-2412.960

測 点 名	X 座 標	Y 座 標
W51-41	-97455.250	-2400.801
W51-42	-97458.244	-2390.732
W51-43	-97461.238	-2380.664
W51-44	-97461.218	-2380.658
W51-45	-97465.059	-2367.743
W51-46	-97465.512	-2366.220
W51-49	-97471.617	-2345.693
W51-50	-97472.188	-2343.774
W51-51	-97447.559	-2349.497
W51-52	-97468.624	-2355.758
W51-53	-97468.249	-2357.018
W51-54	-97470.985	-2347.817
W51-55	-97474.235	-2336.890

測 点 名	X 座 標	Y 座 標
W51-56	-97489.353	-2363.276
W51-57	-97492.090	-2354.074
W51-58	-97495.340	-2343.147
W51-59	-97453.738	-2328.711
W51-60	-97474.805	-2334.973

# 面積（座標法）計算書

地番：W51-1-1

測点名	[1] X(i)	[2] X(i+1)-X(i-1)	[3] Y(i)	[4] Y(i+1)-Y(i-1)	[2]*[3]	[1]*[4]	方向角	夾角	距離
W51-37	-97431.180	17.230	-2404.602	-6.527	-41432.350220	635913.923903	286-33-15	89-59-28	11.168
W51-1	-97427.998	1.753	-2415.307	-13.342	-4234.609014	1299922.927786	241-33-16	135-00-01	3.000
W51-2	-97429.426	-13.443	-2417.944	-6.209	32503.906967	604896.916774	196-33-16	135-00-00	12.534
W51-21	-97441.440	-15.802	-2421.516	9.164	38264.015094	-892974.449644	106-33-47	90-00-31	13.287
W51-38	-97445.228	10.261	-2408.780	16.914	-24715.981227	-1648144.300419	16-33-47	90-00-00	14.657
合計				倍面積	384.981600	-384.981600			54.646
				面積	192.4908000	192.4908000			

面積（座標法）計算書

地番：W51-1-2

測点名	[1] X(i)	[2] X(i+1)-X(i-1)	[3] Y(i)	[4] Y(i+1)-Y(i-1)	[2]*[3]	[1]*[4]	方向角	夾角	距離
W51-21	-97441.440	-10.266	-2421.516	-16.913	24858.564208	1647998.249749	196-33-16	89-59-29	14.661
W51-22	-97455.494	-17.840	-2425.693	8.556	43275.294839	-833820.533056	106-33-47	90-00-31	13.284
W51-40	-97459.281	10.266	-2412.960	16.913	-24770.731752	-1648299.978893	16-33-47	90-00-00	14.661
W51-38	-97445.228	17.840	-2408.780	-8.556	-42973.565695	833732.700600	286-33-47	90-00-00	13.287
合計				倍面積	389.561600	-389.561600			55.893
				面積	194.7808000	194.7808000			

# 面積（座標法）計算書

地番：W51-1-3

測点名	[1] X(i)	[2] X(i+1)-X(i-1)	[3] Y(i)	[4] Y(i+1)-Y(i-1)	[2]*[3]	[1]*[4]	方向角	夾角	距離
W51-22	-97455.494	-8.189	-2425.693	-16.293	19864.262108	1587855.548199	196-33-16	89-59-29	12.494
W51-3	-97467.470	-14.647	-2429.253	-2.181	35581.541873	212552.655558	152-41-27	136-08-11	3.006
W51-4	-97470.141	-5.864	-2427.874	12.114	14236.011333	-1180723.584993	106-33-47	133-52-20	11.199
W51-23	-97473.334	10.860	-2417.139	14.914	-26250.344578	-1453717.687769	16-33-47	90-00-00	14.661
W51-40	-97459.281	17.840	-2412.960	-8.554	-43046.489136	833648.087405	286-33-47	90-00-00	13.284
合計				倍面積	384.981599	-384.981599			54.644
				面積	192.4908000	192.4908000			

# 面積（座標法）計算書

地番：W51-1-4

測点名	[1] X(i)	[2] X(i+1)-X(i-1)	[3] Y(i)	[4] Y(i+1)-Y(i-1)	[2]*[3]	[1]*[4]	方向角	夾角	距離
W51-36	-97434.173	24.071	-2394.533	-3.801	-57638.345513	370323.544459	286-33-15	89-59-28	10.505
W51-37	-97431.180	-18.084	-2404.602	-16.338	43484.376372	1591836.609641	196-33-47	90-00-32	21.989
W51-39	-97452.257	-24.071	-2410.871	3.801	58031.615941	-370392.276629	106-33-31	89-59-44	10.505
W51-41	-97455.250	18.084	-2400.801	16.338	-43415.644203	-1592229.880069	16-33-47	90-00-16	21.990
合計				倍面積	462.002597	-462.002597			64.989
				面積	231.0012987	231.0012987			

# 面積（座標法）計算書

地番：W51-1-5

測点名	[1] X(i)	[2] X(i+1)-X(i-1)	[3] Y(i)	[4] Y(i+1)-Y(i-1)	[2]*[3]	[1]*[4]	方向角	夾角	距離
W51-35	-97437.166	24.072	-2384.463	-3.800	-57397.610763	370283.552866	286-33-15	89-59-28	10.505
W51-36	-97434.173	-18.085	-2394.533	-16.338	43304.349705	1591879.105474	196-33-47	90-00-32	21.990
W51-41	-97455.250	-24.072	-2400.801	3.800	57790.890843	-370352.278785	106-33-31	89-59-44	10.505
W51-42	-97458.244	18.085	-2390.732	16.338	-43235.623785	-1592272.385555	16-33-47	90-00-16	21.991
合計				倍面積	462.005999	-462.005999			64.991
				面積	231.0029999	231.0029999			

面積（座標法）計算書

地番：W51-1-6

測点名	[1] X(i)	[2] X(i+1)-X(i-1)	[3] Y(i)	[4] Y(i+1)-Y(i-1)	[2]*[3]	[1]*[4]	方向角	夾角	距離
W51-34	-97440.159	24.072	-2374.394	-3.800	-57156.818652	370236.345599	286-33-15	89-59-28	10.504
W51-35	-97437.166	-18.086	-2384.463	-16.338	43124.363359	1591914.383765	196-33-47	90-00-32	21.991
W51-42	-97458.244	-24.072	-2390.732	3.800	57550.106242	-370305.064012	106-33-31	89-59-44	10.504
W51-43	-97461.238	18.086	-2380.664	16.338	-43055.644946	-1592307.671355	16-33-47	90-00-16	21.992
合計				倍面積	462.006002	-462.006002			64.991
				面積	231.0030013	231.0030013			

面積（座標法）計算書

地番：W51-1-7

測点名	[1] X(i)	[2] X(i+1)-X(i-1)	[3] Y(i)	[4] Y(i+1)-Y(i-1)	[2]*[3]	[1]*[4]	方向角	夾角	距離
W51-41	-97455.250	24.072	-2400.801	-3.801	-57791.102454	370381.168908	286-33-31	89-59-44	10.505
W51-39	-97452.257	-18.083	-2410.871	-16.338	43595.865222	1592158.482052	196-33-47	90-00-16	21.989
W51-23	-97473.334	-24.072	-2417.139	3.801	58184.380003	-370449.893956	106-33-47	90-00-00	10.505
W51-24	-97476.328	18.083	-2407.070	16.338	-43527.140173	-1592551.759602	16-33-47	90-00-00	21.990
合計				倍面積	462.002598	-462.002598			64.989
				面積	231.0012991	231.0012991			



# 面積（座標法）計算書

地番：W51-1-8

測点名	[1] X(i)	[2] X(i+1)-X(i-1)	[3] Y(i)	[4] Y(i+1)-Y(i-1)	[2]*[3]	[1]*[4]	方向角	夾角	距離
W51-42	-97458.244	24.072	-2390.732	-3.800	-57550.369462	370341.172292	286-33-31	89-59-44	10.505
W51-41	-97455.250	-18.084	-2400.801	-16.338	43415.855813	1592200.989947	196-33-47	90-00-16	21.990
W51-24	-97476.328	-24.072	-2407.070	3.800	57943.656662	-370409.891091	106-33-47	90-00-00	10.505
W51-25	-97479.323	18.084	-2397.001	16.338	-43347.137014	-1592594.277147	16-33-47	90-00-00	21.991
合計				倍面積	462.005999	-462.005999			64.991
				面積	231.0029998	231.0029998			

# 面積（座標法）計算書

地番：W51-1-9

測点名	[1] X(i)	[2] X(i+1)-X(i-1)	[3] Y(i)	[4] Y(i+1)-Y(i-1)	[2]*[3]	[1]*[4]	方向角	夾角	距離
W51-25	-97479.323	-24.073	-2397.001	3.799	57702.873737	-370362.665902	106-33-47	90-00-00	10.504
W51-26	-97482.317	18.085	-2386.933	16.338	-43167.175712	-1592629.571983	16-33-47	90-00-00	21.992
W51-43	-97461.238	24.073	-2380.664	-3.799	-57309.579029	370293.954609	286-33-31	89-59-44	10.504
W51-42	-97458.244	-18.085	-2390.732	-16.338	43235.887005	1592236.277275	196-33-47	90-00-16	21.991
合計				倍面積	462.006000	-462.006000			64.991
				面積	231.0030004	231.0030004			

面積（座標法）計算書

地番：W51-2

測点名	[1] X(i)	[2] X(i+1)-X(i-1)	[3] Y(i)	[4] Y(i+1)-Y(i-1)	[2]*[3]	[1]*[4]	方向角	夾角	距離
W51-33	-97443.997	24.900	-2361.482	-6.652	-58802.050968	648154.747269	286-33-15	90-00-00	13.471
W51-34	-97440.159	-17.221	-2374.394	-19.176	40890.255149	1868471.422063	196-33-47	90-00-32	21.971
W51-44	-97461.218	-24.900	-2380.658	6.652	59279.532164	-648269.296075	106-33-47	90-00-00	13.474
W51-45	-97465.059	17.221	-2367.743	19.176	-40775.706343	-1868948.903259	16-33-15	89-59-28	21.973
合計				倍面積	592.030002	-592.030002			70.889
				面積	296.0150011	296.0150011			

面積（座標法）計算書

地番：W51-3-1

測点名	[1] X(i)	[2] X(i+1)-X(i-1)	[3] Y(i)	[4] Y(i+1)-Y(i-1)	[2]*[3]	[1]*[4]	方向角	夾角	距離
W51-51	-97447.559	24.627	-2349.497	-5.724	-57860.605014	557797.879004	286-33-15	90-00-00	12.504
W51-33	-97443.997	-17.500	-2361.482	-18.246	41325.513870	1777962.678403	196-33-15	90-00-00	21.973
W51-45	-97465.059	-24.627	-2367.743	5.724	58309.945599	-557898.049419	106-33-47	90-00-32	12.504
W51-52	-97468.624	17.500	-2355.758	18.246	-41225.343454	-1778412.018988	16-33-15	89-59-28	21.975
合計				倍面積	549.511000	-549.511000			68.956
				面積	274.7555002	274.7555002			

# 面積（座標法）計算書

地番：W51-3-2

測点名	[1] X(i)	[2] X(i+1)-X(i-1)	[3] Y(i)	[4] Y(i+1)-Y(i-1)	[2]*[3]	[1]*[4]	方向角	夾角	距離
W51-32	-97451.122	24.628	-2337.513	-5.722	-57569.057348	557662.386845	286-33-15	90-00-00	12.502
W51-51	-97447.559	-17.502	-2349.497	-18.245	41120.845842	1777978.781847	196-33-15	90-00-00	21.975
W51-52	-97468.624	-24.628	-2355.758	5.722	58018.413569	-557762.541623	106-33-47	90-00-32	12.502
W51-50	-97472.188	17.502	-2343.774	18.245	-41020.691064	-1778428.138068	16-33-15	89-59-28	21.977
合計				倍面積	549.510999	-549.510999			68.956
				面積	274.7554997	274.7554997			

面積（座標法）計算書

地番：W51-4-1

測点名	[1] X(i)	[2] X(i+1)-X(i-1)	[3] Y(i)	[4] Y(i+1)-Y(i-1)	[2]*[3]	[1]*[4]	方向角	夾角	距離
W51-50	-97472.188	-23.684	-2343.774	2.540	55509.373868	-247550.505018	106-33-47	90-00-32	9.182
W51-60	-97474.805	18.450	-2334.973	15.064	-43079.713312	-1468327.940909	16-33-15	89-59-28	21.978
W51-59	-97453.738	23.684	-2328.711	-2.540	-55152.609719	247503.648063	286-33-15	90-00-00	9.183
W51-32	-97451.122	-18.450	-2337.513	-15.064	43126.570267	1467971.176760	196-33-15	90-00-00	21.977
合計				倍面積	403.621103	-403.621103			62.320
				面積	201.8105517	201.8105517			

# 面積（座標法）計算書

地番：W51-4-2

測点名	[1] X(i)	[2] X(i+1)-X(i-1)	[3] Y(i)	[4] Y(i+1)-Y(i-1)	[2]*[3]	[1]*[4]	方向角	夾角	距離
W51-60	-97474.805	-26.904	-2334.973	13.361	62819.187105	-1302357.073171	106-33-47	90-00-32	20.473
W51-31	-97480.642	13.192	-2315.350	25.256	-30544.442862	-2461994.741412	16-29-27	89-55-40	19.845
W51-7	-97461.613	21.680	-2309.717	4.212	-50074.715098	-410544.863029	331-49-07	135-19-40	3.008
W51-8	-97458.962	7.875	-2311.137	-18.994	-18200.875045	1851141.352906	286-33-15	134-44-08	18.333
W51-59	-97453.738	-15.844	-2328.711	-23.836	36895.767784	2322860.402822	196-33-15	90-00-00	21.978
合計				倍面積	894.921883	-894.921883			83.637
				面積	447.4609420	447.4609420			

# 面積（座標法）計算書

地 番： W51-5-1

測点名	[1] X(i)	[2] X(i+1)-X(i-1)	[3] Y(i)	[4] Y(i+1)-Y(i-1)	[2]*[3]	[1]*[4]	方向角	夾 角	距 離
W51-55	-97474.235	-14.698	-2336.890	-27.797	34347.912902	2709513.712533	196-30-53	89-57-06	22.012
W51-58	-97495.340	-26.911	-2343.147	13.266	63056.167437	-1293388.388913	106-33-47	90-02-54	20.369
W51-5	-97501.146	-4.364	-2323.624	22.154	10139.379613	-2160063.426496	61-15-24	134-41-37	3.001
W51-6	-97499.703	20.505	-2320.993	8.274	-47591.127459	-806692.206528	16-29-27	135-14-03	19.879
W51-31	-97480.642	25.468	-2315.350	-15.897	-58967.291362	1549645.268273	286-33-47	90-04-20	22.472
合計				倍面積	985.041131	-985.041131			87.733
				面 積	492.5205659	492.5205659			



# 面積（座標法）計算書

地番：W51-5-2

測点名	[1] X(i)	[2] X(i+1)-X(i-1)	[3] Y(i)	[4] Y(i+1)-Y(i-1)	[2]*[3]	[1]*[4]	方向角	夾角	距離
W51-49	-97471.617	-18.486	-2345.693	-15.061	43362.881665	1467978.235464	196-30-53	89-57-06	22.012
W51-30	-97492.721	-23.723	-2351.950	2.546	55794.338044	-248217.108229	106-33-47	90-02-54	9.184
W51-58	-97495.340	18.486	-2343.147	15.061	-43315.815753	-1468335.511127	16-30-53	89-57-06	22.012
W51-55	-97474.235	23.723	-2336.890	-2.546	-55437.062382	248170.042318	286-33-47	90-02-54	9.184
合計				倍面積	404.341574	-404.341574			62.392
				面積	202.1707872	202.1707872			

# 面積（座標法）計算書

地番：W51-6-1

測点名	[1] X(i)	[2] X(i+1)-X(i-1)	[3] Y(i)	[4] Y(i+1)-Y(i-1)	[2]*[3]	[1]*[4]	方向角	夾角	距離
W51-57	-97492.090	-21.736	-2354.074	-4.134	51168.131409	402991.821000	106-33-47	90-02-54	2.216
W51-30	-97492.721	20.473	-2351.950	8.381	-48150.922114	-817084.548535	16-30-53	89-57-06	22.012
W51-49	-97471.617	21.736	-2345.693	4.134	-50985.962503	-402907.195097	286-33-47	90-02-54	2.216
W51-54	-97470.985	-20.473	-2347.817	-8.381	48066.296210	816902.379629	196-30-53	89-57-06	22.012
合計				倍面積	97.543002	-97.543002			48.456
				面積	48.7715012	48.7715012			

面積（座標法）計算書

地番：W51-6-2

測点名	[1] X(i)	[2] X(i+1)-X(i-1)	[3] Y(i)	[4] Y(i+1)-Y(i-1)	[2]*[3]	[1]*[4]	方向角	夾角	距離
W51-56	-97489.353	-23.841	-2363.276	2.944	56343.053439	-287051.721141	106-33-47	90-02-54	9.600
W51-57	-97492.090	18.368	-2354.074	15.459	-43238.857114	-1507130.855207	16-30-53	89-57-06	22.012
W51-54	-97470.985	23.841	-2347.817	-2.944	-55974.493977	286997.638604	286-33-47	90-02-54	9.600
W51-53	-97468.249	-18.368	-2357.018	-15.459	43292.939652	1506762.295744	196-30-53	89-57-06	22.012
合計				倍面積	422.642000	-422.642000			63.224
				面積	211.3210000	211.3210000			

面積（座標法）計算書

地番：W51-7

測点名	[1] X(i)	[2] X(i+1)-X(i-1)	[3] Y(i)	[4] Y(i+1)-Y(i-1)	[2]*[3]	[1]*[4]	方向角	夾角	距離
W51-46	-97465.512	-18.368	-2366.220	-15.459	43461.789739	1506743.322288	196-30-53	89-57-06	22.012
W51-27	-97486.616	-23.841	-2372.478	2.945	56562.607219	-287067.012064	106-33-47	90-02-54	9.600
W51-56	-97489.353	18.368	-2363.276	15.459	-43407.703012	-1507111.888560	16-30-53	89-57-06	22.012
W51-53	-97468.249	23.841	-2357.018	-2.945	-56194.040948	287012.925336	286-33-47	90-02-54	9.600
合計				倍面積	422.652998	-422.652998			63.224
				面積	211.3264993	211.3264993			

# 面積（座標法）計算書

地番：W51-9

測点名	[1] X(i)	[2] X(i+1)-X(i-1)	[3] Y(i)	[4] Y(i+1)-Y(i-1)	[2]*[3]	[1]*[4]	方向角	夾角	距離
W51-46	-97465.512	25.398	-2366.220	-8.180	-60097.814689	797277.459238	286-33-47	90-02-54	15.062
W51-44	-97461.218	-16.805	-2380.658	-20.713	40007.468860	2018665.870590	196-33-47	90-00-00	22.012
W51-26	-97482.317	-25.398	-2386.933	8.180	60623.875669	-797414.927556	106-33-47	90-00-00	15.081
W51-27	-97486.616	16.805	-2372.478	20.713	-39870.000542	-2019191.931570	16-30-53	89-57-06	22.012
合計				倍面積	663.529298	-663.529298			74.167
				面積	331.7646493	331.7646493			