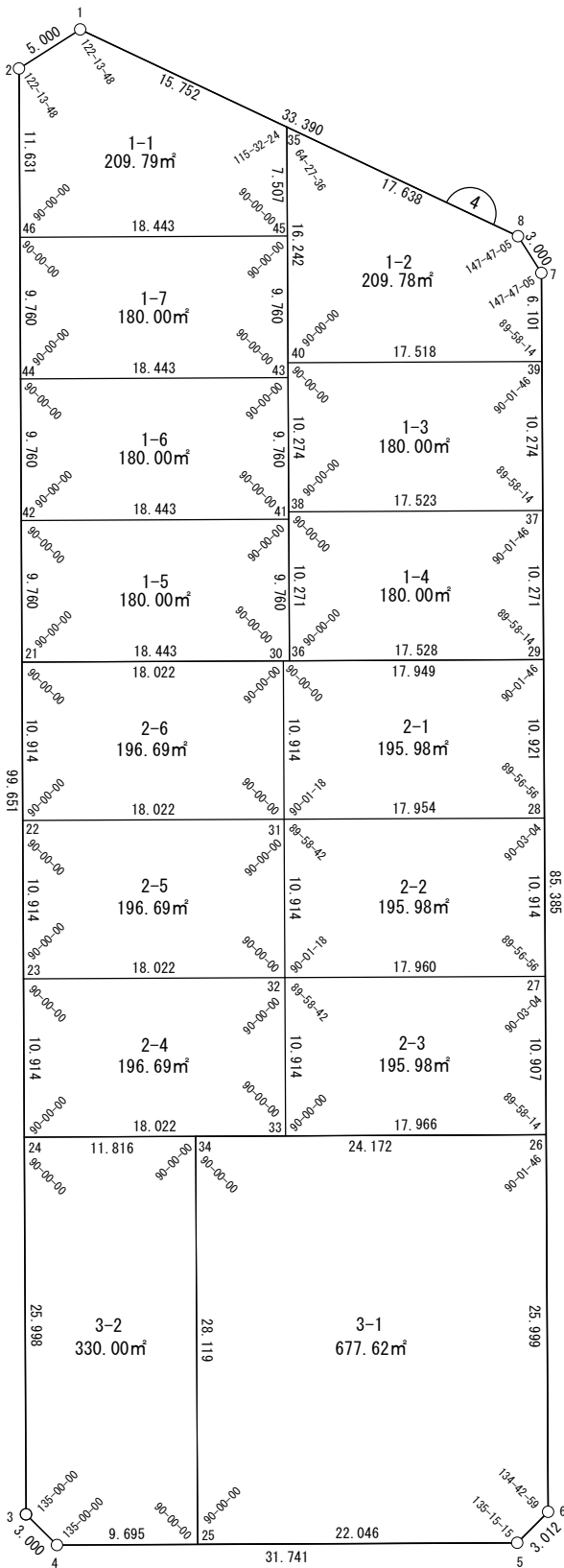


面積一覧表

地番名	地積
W4-1-1	209.79㎡
W4-1-2	209.78㎡
W4-1-3	180.00㎡
W4-1-4	180.00㎡
W4-1-5	180.00㎡
W4-1-6	180.00㎡
W4-1-7	180.00㎡
W4-2-1	195.98㎡
W4-2-2	195.98㎡
W4-2-3	195.98㎡
W4-2-4	196.69㎡
W4-2-5	196.69㎡
W4-2-6	196.69㎡
W4-3-1	677.62㎡
W4-3-2	330.00㎡
合計	3505.20㎡

座 標 一 覧 表

測 点 名	X 座 標	Y 座 標
W4-1	-97276.608	-1505.226
W4-2	-97277.960	-1510.040
W4-3	-97373.480	-1538.432
W4-4	-97376.117	-1537.003
W4-5	-97385.161	-1506.577
W4-6	-97383.738	-1503.923
W4-7	-97301.879	-1479.638
W4-8	-97298.991	-1480.449
W4-21	-97317.175	-1521.696
W4-22	-97327.637	-1524.806
W4-23	-97338.098	-1527.915
W4-24	-97348.560	-1531.025
W4-25	-97378.879	-1527.710
W4-26	-97358.813	-1496.528
W4-27	-97348.357	-1493.426
W4-28	-97337.893	-1490.322
W4-29	-97327.424	-1487.216
W4-30	-97322.310	-1504.421
W4-31	-97332.771	-1507.530
W4-32	-97343.233	-1510.640
W4-33	-97353.694	-1513.749
W4-34	-97351.926	-1519.699
W4-35	-97287.168	-1493.537
W4-36	-97322.430	-1504.018
W4-37	-97317.577	-1484.295
W4-38	-97312.585	-1501.092
W4-39	-97307.728	-1481.373
W4-40	-97302.737	-1498.165
W4-41	-97313.074	-1501.237
W4-42	-97307.820	-1518.915
W4-43	-97303.719	-1498.456
W4-44	-97298.464	-1516.135
W4-45	-97294.363	-1495.676
W4-46	-97289.109	-1513.354



世界測地系

面積（座標法）計算書

地番：W4-1-1

測点名	[1] X(i)	[2] X(i+1)-X(i-1)	[3] Y(i)	[4] Y(i+1)-Y(i-1)	[2]*[3]	[1]*[4]	方向角	夾角	距離
W4-45	-97294.363	1.941	-1495.676	19.817	-2903.200177	-1928087.954495	16-33-14	90-00-00	7.507
W4-35	-97287.168	17.755	-1493.537	-9.550	-26517.667652	929084.495763	312-05-38	115-32-24	15.752
W4-1	-97276.608	9.208	-1505.226	-16.503	-13860.398581	1605367.053901	254-19-26	122-13-48	5.000
W4-2	-97277.960	-12.500	-1510.040	-8.128	18876.038908	790708.564942	196-33-14	122-13-48	11.631
W4-46	-97289.109	-16.404	-1513.354	14.364	24824.814741	-1397491.747353	106-33-14	90-00-00	18.443
合計				倍面積 面積	419.587240 209.7936200	-419.587240 209.7936200			58.333

面 積 (座 標 法) 計 算 書

地 番 : W4-1-2

測点名	[1] X(i)	[2] X(i+1)-X(i-1)	[3] Y(i)	[4] Y(i+1)-Y(i-1)	[2]*[3]	[1]*[4]	方向角	夾 角	距 離
W4-39	-97307.728	0.858	-1481.373	18.527	-1270.631656	-1802816.346651	16-31-28	89-58-14	6.101
W4-7	-97301.879	8.737	-1479.638	0.924	-12927.644026	-89893.167874	344-18-33	147-47-05	3.000
W4-8	-97298.991	14.711	-1480.449	-13.899	-21779.611354	1352382.672259	312-05-38	147-47-05	17.638
W4-35	-97287.168	-3.746	-1493.537	-17.716	5594.704424	1723502.154160	196-33-14	64-27-36	16.242
W4-40	-97302.737	-20.560	-1498.165	12.164	30802.744212	-1183594.873494	106-33-14	90-00-00	17.518
合計				倍面積	419.561600	-419.561600			60.499
				面 積	209.7808000	209.7808000			

面積（座標法）計算書

地番：W4-1-3

測点名	[1] X(i)	[2] X(i+1)-X(i-1)	[3] Y(i)	[4] Y(i+1)-Y(i-1)	[2]*[3]	[1]*[4]	方向角	夾角	距離
W4-37	-97317.577	4.857	-1484.295	19.719	-7208.921983	-1918994.698418	16-31-28	89-58-14	10.274
W4-39	-97307.728	14.840	-1481.373	-13.870	-21984.291616	1349627.908387	286-33-14	90-01-46	17.518
W4-40	-97302.737	-4.857	-1498.165	-19.719	7276.284274	1918702.060508	196-33-14	90-00-00	10.274
W4-38	-97312.585	-14.840	-1501.092	13.870	22276.929526	-1349695.270678	106-33-14	90-00-00	17.523
合計				倍面積	360.000200	-360.000200			55.589
				面積	180.0001000	180.0001000			

面積（座標法）計算書

地番：W4-1-4

測点名	[1] X(i)	[2] X(i+1)-X(i-1)	[3] Y(i)	[4] Y(i+1)-Y(i-1)	[2]*[3]	[1]*[4]	方向角	夾角	距離
W4-29	-97327.424	4.852	-1487.216	19.723	-7216.457143	-1919595.842699	16-31-28	89-58-14	10.271
W4-37	-97317.577	14.839	-1484.295	-13.876	-22025.484580	1350343.014298	286-33-14	90-01-46	17.523
W4-38	-97312.585	-4.852	-1501.092	-19.723	7283.786237	1919303.171594	196-33-14	90-00-00	10.271
W4-36	-97322.430	-14.839	-1504.018	13.876	22318.155685	-1350410.343392	106-33-14	90-00-00	17.528
合計				倍面積	360.000200	-360.000200			55.593
				面積	180.0001000	180.0001000			

面積（座標法）計算書

地番：W4-1-5

測点名	[1] X(i)	[2] X(i+1)-X(i-1)	[3] Y(i)	[4] Y(i+1)-Y(i-1)	[2]*[3]	[1]*[4]	方向角	夾角	距離
W4-21	-97317.175	-14.610	-1521.696	14.897	22232.062125	-1449782.024586	106-33-14	90-00-00	18.443
W4-36	-97322.430	4.101	-1504.018	20.459	-6167.786914	-1991122.259332	16-33-14	90-00-00	9.760
W4-41	-97313.074	14.610	-1501.237	-14.897	-21933.154658	1449720.931853	286-33-14	90-00-00	18.443
W4-42	-97307.820	-4.101	-1518.915	-20.459	6228.879646	1990823.351864	196-33-14	90-00-00	9.760
合計				倍面積	360.000200	-360.000200			56.406
				面積	180.0001001	180.0001001			

面積（座標法）計算書

地番：W4-1-6

測点名	[1] X(i)	[2] X(i+1)-X(i-1)	[3] Y(i)	[4] Y(i+1)-Y(i-1)	[2]*[3]	[1]*[4]	方向角	夾角	距離
W4-41	-97313.074	4.101	-1501.237	20.459	-6156.383347	-1990930.854655	16-33-14	90-00-00	9.760
W4-43	-97303.719	14.610	-1498.456	-14.897	-21892.527505	1449581.557897	286-33-14	90-00-00	18.443
W4-44	-97298.464	-4.101	-1516.135	-20.459	6217.476079	1990631.947187	196-33-14	90-00-00	9.760
W4-42	-97307.820	-14.610	-1518.915	14.897	22191.434972	-1449642.650629	106-33-14	90-00-00	18.443
合計				倍面積	360.000199	-360.000199			56.406
				面積	180.0001000	180.0001000			

面積（座標法）計算書

地番：W4-1-7

測点名	[1] X(i)	[2] X(i+1)-X(i-1)	[3] Y(i)	[4] Y(i+1)-Y(i-1)	[2]*[3]	[1]*[4]	方向角	夾角	距離
W4-43	-97303.719	4.101	-1498.456	20.459	-6144.979786	-1990739.450094	16-33-14	90-00-00	9.760
W4-45	-97294.363	14.610	-1495.676	-14.897	-21851.900357	1449442.183824	286-33-14	90-00-00	18.443
W4-46	-97289.109	-4.101	-1513.354	-20.459	6206.072518	1990440.542627	196-33-14	90-00-00	9.760
W4-44	-97298.464	-14.610	-1516.135	14.897	22150.807825	-1449503.276556	106-33-14	90-00-00	18.443
合計				倍面積	360.000199	-360.000199			56.406
				面積	180.0001000	180.0001000			

面積（座標法）計算書

地番：W4-2-1

測点名	[1] X(i)	[2] X(i+1)-X(i-1)	[3] Y(i)	[4] Y(i+1)-Y(i-1)	[2]*[3]	[1]*[4]	方向角	夾角	距離
W4-31	-97332.771	-15.583	-1507.530	14.099	23492.552460	-1372268.367816	106-34-32	90-01-18	17.954
W4-28	-97337.893	5.348	-1490.322	20.314	-7969.636217	-1977351.695301	16-31-28	89-56-56	10.921
W4-29	-97327.424	15.583	-1487.216	-14.099	-23175.985122	1372192.973553	286-33-14	90-01-46	17.949
W4-30	-97322.310	-5.348	-1504.421	-20.314	8045.030480	1977035.127963	196-33-14	90-00-00	10.914
合計				倍面積	391.961601	-391.961601			57.738
				面積	195.9808007	195.9808007			

面積（座標法）計算書

地番：W4-2-2

測点名	[1] X(i)	[2] X(i+1)-X(i-1)	[3] Y(i)	[4] Y(i+1)-Y(i-1)	[2]*[3]	[1]*[4]	方向角	夾角	距離
W4-31	-97332.771	-5.339	-1507.530	-20.318	8049.366597	1977581.934534	196-33-14	89-58-42	10.914
W4-32	-97343.233	-15.585	-1510.640	14.104	23543.410804	-1372939.762297	106-34-32	90-01-18	17.960
W4-27	-97348.357	5.339	-1493.426	20.318	-7974.058557	-1977898.587693	16-31-28	89-56-56	10.914
W4-28	-97337.893	15.585	-1490.322	-14.104	-23226.757645	1372864.454256	286-34-32	90-03-04	17.954
合計				倍面積	391.961199	-391.961199			57.742
				面積	195.9805996	195.9805996			

面積（座標法）計算書

地番：W4-2-3

測点名	[1] X(i)	[2] X(i+1)-X(i-1)	[3] Y(i)	[4] Y(i+1)-Y(i-1)	[2]*[3]	[1]*[4]	方向角	夾角	距離
W4-32	-97343.233	-5.338	-1510.640	-20.323	8063.568147	1978318.388909	196-33-14	89-58-42	10.914
W4-33	-97353.694	-15.580	-1513.749	14.111	23584.384412	-1373800.057669	106-33-14	90-00-00	17.966
W4-26	-97358.813	5.338	-1496.528	20.323	-7988.243449	-1978635.025412	16-31-28	89-58-14	10.907
W4-27	-97348.357	15.580	-1493.426	-14.111	-23267.747909	1373724.732971	286-34-32	90-03-04	17.960
合計				倍面積	391.961201	-391.961201			57.747
				面積	195.9806008	195.9806008			

面積（座標法）計算書

地番：W4-2-4

測点名	[1] X(i)	[2] X(i+1)-X(i-1)	[3] Y(i)	[4] Y(i+1)-Y(i-1)	[2]*[3]	[1]*[4]	方向角	夾角	距離
W4-23	-97338.098	-5.327	-1527.915	-20.385	8138.630944	1984222.548470	196-33-14	90-00-00	10.914
W4-24	-97348.560	-15.596	-1531.025	14.166	23878.295327	-1379024.050690	106-33-14	90-00-00	18.022
W4-33	-97353.694	5.327	-1513.749	20.385	-8063.174836	-1984540.476363	16-33-14	90-00-00	10.914
W4-32	-97343.233	15.596	-1510.640	-14.166	-23560.367435	1378948.594582	286-33-14	90-00-00	18.022
合計				倍面積	393.384000	-393.384000			57.872
				面積	196.6920004	196.6920004			

面積（座標法）計算書

地番：W4-2-5

測点名	[1] X(i)	[2] X(i+1)-X(i-1)	[3] Y(i)	[4] Y(i+1)-Y(i-1)	[2]*[3]	[1]*[4]	方向角	夾角	距離
W4-22	-97327.637	-5.327	-1524.806	-20.385	8122.067623	1984009.293301	196-33-14	90-00-00	10.914
W4-23	-97338.098	-15.596	-1527.915	14.166	23829.798601	-1378875.855416	106-33-14	90-00-00	18.022
W4-32	-97343.233	5.327	-1510.640	20.385	-8046.611516	-1984327.221194	16-33-14	90-00-00	10.914
W4-31	-97332.771	15.596	-1507.530	-14.166	-23511.870708	1378800.399310	286-33-14	90-00-00	18.022
合計				倍面積	393.383999	-393.383999			57.872
				面積	196.6919997	196.6919997			

面積（座標法）計算書

地番：W4-2-6

測点名	[1] X(i)	[2] X(i+1)-X(i-1)	[3] Y(i)	[4] Y(i+1)-Y(i-1)	[2]*[3]	[1]*[4]	方向角	夾角	距離
W4-31	-97332.771	5.327	-1507.530	20.385	-8030.048349	-1984113.966027	16-33-14	90-00-00	10.914
W4-30	-97322.310	15.596	-1504.421	-14.166	-23463.373981	1378652.204036	286-33-14	90-00-00	18.022
W4-21	-97317.175	-5.327	-1521.696	-20.385	8105.504455	1983796.038135	196-33-14	90-00-00	10.914
W4-22	-97327.637	-15.596	-1524.806	14.166	23781.301873	-1378727.660143	106-33-14	90-00-00	18.022
合計				倍面積	393.383999	-393.383999			57.872
				面積	196.6919997	196.6919997			

面積（座標法）計算書

地番：W4-3-1

測点名	[1] X(i)	[2] X(i+1)-X(i-1)	[3] Y(i)	[4] Y(i+1)-Y(i-1)	[2]*[3]	[1]*[4]	方向角	夾角	距離
W4-25	-97378.879	-33.235	-1527.710	13.121	50773.013639	-1277723.692506	106-33-14	90-00-00	22.046
W4-5	-97385.161	-4.859	-1506.577	23.787	7319.892901	-2316491.967893	61-48-29	135-15-15	3.012
W4-6	-97383.738	26.348	-1503.923	10.049	-39625.024096	-978601.071966	16-31-28	134-42-59	25.999
W4-26	-97358.813	31.812	-1496.528	-15.775	-47607.556523	1535877.733854	286-33-14	90-01-46	24.172
W4-34	-97351.926	-20.066	-1519.699	-31.182	30494.916280	3035583.756311	196-33-14	90-00-00	28.119
合計				倍面積	1355.242200	-1355.242200			103.348
				面積	677.6211004	677.6211004			

面積（座標法）計算書

地番：W4-3-2

測点名	[1] X(i)	[2] X(i+1)-X(i-1)	[3] Y(i)	[4] Y(i+1)-Y(i-1)	[2]*[3]	[1]*[4]	方向角	夾角	距離
W4-34	-97351.926	30.320	-1519.699	-3.315	-46077.125257	322695.778321	286-33-14	90-00-00	11.816
W4-24	-97348.560	-21.554	-1531.025	-18.733	32999.310531	1823667.149663	196-33-14	90-00-00	25.998
W4-3	-97373.480	-27.558	-1538.432	-5.978	42395.608437	582135.917529	151-33-14	135-00-00	3.000
W4-4	-97376.117	-5.400	-1537.003	10.722	8299.249163	-1044057.263952	106-33-14	135-00-00	9.695
W4-25	-97378.879	24.191	-1527.710	17.305	-36957.040675	-1685101.583761	16-33-14	90-00-00	28.119
合計				倍面積	660.002199	-660.002199			78.628
				面積	330.0010998	330.0010998			