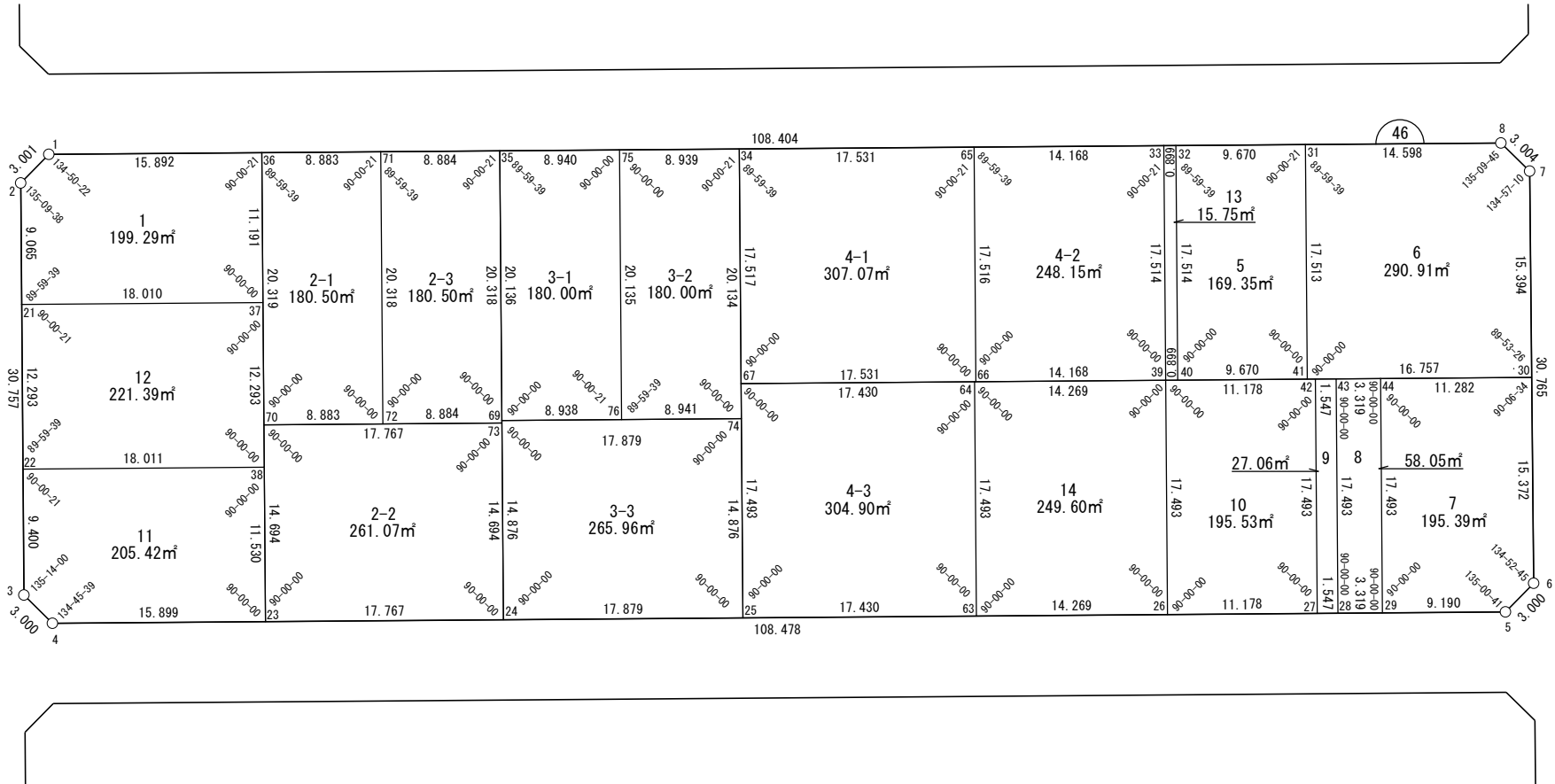


世界測地系

面積一覧表

地番名	面積
W46-1	199.29㎡
W46-2-1	180.50㎡
W46-2-2	261.07㎡
W46-2-3	180.50㎡
W46-3-1	180.00㎡
W46-3-2	180.00㎡
W46-3-3	265.96㎡
W46-4-1	307.07㎡
W46-4-2	248.15㎡
W46-4-3	304.90㎡
W46-5	169.35㎡
W46-6	290.91㎡
W46-7	195.39㎡
W46-8	58.05㎡
W46-9	27.06㎡
W46-10	195.53㎡
W46-11	205.42㎡
W46-12	221.39㎡
W46-13	15.75㎡
W46-14	249.60㎡
合計	3935.89㎡



座 標 一 覧 表

測 点 名	X 座 標	Y 座 標	測 点 名	X 座 標	Y 座 標	測 点 名	X 座 標	Y 座 標
W43-75	-97307.862	-2335.148	W46-26	-97352.998	-2306.166	W46-41	-97339.241	-2291.053
W43-76	-97327.163	-2340.885	W46-27	-97356.182	-2295.451	W46-42	-97339.414	-2290.469
W46-1	-97295.724	-2375.982	W46-28	-97356.623	-2293.968	W46-43	-97339.855	-2288.986
W46-2	-97297.161	-2378.617	W46-29	-97357.568	-2290.787	W46-44	-97340.800	-2285.804
W46-3	-97326.643	-2387.380	W46-30	-97344.014	-2274.990	W46-63	-97348.934	-2319.844
W46-4	-97329.287	-2385.962	W46-31	-97322.453	-2286.064	W46-64	-97332.166	-2314.861
W46-5	-97360.186	-2281.978	W46-32	-97319.698	-2295.333	W46-65	-97315.405	-2309.776
W46-6	-97358.757	-2279.340	W46-33	-97319.441	-2296.195	W46-66	-97332.195	-2314.765
W46-7	-97329.249	-2270.633	W46-34	-97310.409	-2326.580	W46-67	-97327.201	-2331.569
W46-8	-97326.612	-2272.071	W46-35	-97305.315	-2343.718	W46-69	-97324.791	-2349.505
W46-21	-97305.850	-2381.199	W46-36	-97300.253	-2360.748	W46-70	-97319.730	-2366.536
W46-22	-97317.633	-2384.702	W46-37	-97310.980	-2363.936	W46-71	-97302.784	-2352.233
W46-23	-97333.816	-2370.722	W46-38	-97322.763	-2367.437	W46-72	-97322.261	-2358.021
W46-24	-97338.877	-2353.690	W46-39	-97336.230	-2301.184	W46-73	-97324.617	-2349.453
W46-25	-97343.969	-2336.552	W46-40	-97336.486	-2300.322	W76-74	-97329.710	-2332.315

株式会社
オオバ
名古屋支店

豊田浄水特定土地区画整理組合

面積（座標法）計算書

地番：W46-1

測点名	[1] X(i)	[2] X(i+1)-X(i-1)	[3] Y(i)	[4] Y(i+1)-Y(i-1)	[2]*[3]	[1]*[4]	方向角	夾角	距離
W46-37	-97310.980	5.597	-2363.936	20.451	-13231.753107	-1990119.887252	16-32-57	90-00-00	11.191
W46-36	-97300.253	15.255	-2360.748	-12.046	-36014.370951	1172091.521090	286-33-18	90-00-21	15.892
W46-1	-97295.724	3.092	-2375.982	-17.868	-7345.443193	1738508.587195	241-23-40	134-50-22	3.001
W46-2	-97297.161	-10.126	-2378.617	-5.217	24085.035972	507642.109751	196-33-18	135-09-38	9.065
W46-21	-97305.850	-13.819	-2381.199	14.681	32905.130405	-1428520.929911	106-32-57	89-59-39	18.010
合計				倍面積	398.599124	-398.599124			57.159
				面積	199.2995624	199.2995624			

面積（座標法）計算書

地番：W46-2-1

測点名	[1] X(i)	[2] X(i+1)-X(i-1)	[3] Y(i)	[4] Y(i+1)-Y(i-1)	[2]*[3]	[1]*[4]	方向角	夾角	距離
W46-71	-97302.784	22.008	-2352.233	-2.728	-51767.865156	265404.334402	286-33-18	90-00-21	8.883
W46-36	-97300.253	-16.946	-2360.748	-14.303	40006.353100	1391671.667227	196-32-57	89-59-39	20.319
W46-70	-97319.730	-22.008	-2366.536	2.728	52082.641942	-265450.557816	106-32-57	90-00-00	8.883
W46-72	-97322.261	16.946	-2358.021	14.303	-39960.129686	-1391986.444013	16-32-57	90-00-00	20.318
合計				倍面積	361.000199	-361.000199			58.403
				面積	180.5001000	180.5001000			

面積（座標法）計算書

地番：W46-2-2

測点名	[1] X(i)	[2] X(i+1)-X(i-1)	[3] Y(i)	[4] Y(i+1)-Y(i-1)	[2]*[3]	[1]*[4]	方向角	夾角	距離
W46-70	-97319.730	-9.025	-2366.536	-21.217	21357.457838	2064792.147757	196-32-57	90-00-00	14.694
W46-23	-97333.816	-19.146	-2370.722	12.846	45390.535241	-1250310.959581	106-32-57	90-00-00	17.767
W46-24	-97338.877	9.025	-2353.690	21.217	-21241.529204	-2065198.366724	16-32-57	90-00-00	14.694
W46-69	-97324.791	19.146	-2349.505	-12.846	-44984.316273	1250195.030947	286-32-57	90-00-00	17.767
合計				倍面積	522.147601	-522.147601			64.922
				面積	261.0738009	261.0738009			

面積（座標法）計算書

地番：W46-2-3

測点名	[1] X(i)	[2] X(i+1)-X(i-1)	[3] Y(i)	[4] Y(i+1)-Y(i-1)	[2]*[3]	[1]*[4]	方向角	夾角	距離
W46-72	-97322.261	-22.007	-2358.021	2.728	51893.505853	-265517.735853	106-32-57	90-00-00	8.884
W46-69	-97324.791	16.946	-2349.505	14.303	-39813.579072	-1392034.134011	16-32-57	90-00-00	20.318
W46-35	-97305.315	22.007	-2343.718	-2.728	-51578.736963	265471.504543	286-33-18	90-00-21	8.884
W46-71	-97302.784	-16.946	-2352.233	-14.303	39859.810382	1391719.365121	196-32-57	89-59-39	20.318
合計				倍面積	361.000200	-361.000200			58.404
				面積	180.5001000	180.5001000			

面積（座標法）計算書

地番：W46-3-1

測点名	[1] X(i)	[2] X(i+1)-X(i-1)	[3] Y(i)	[4] Y(i+1)-Y(i-1)	[2]*[3]	[1]*[4]	方向角	夾角	距離
W46-75	-97307.862	21.848	-2335.148	-2.832	-51018.597471	275623.294445	286-33-18	90-00-00	8.940
W46-35	-97305.315	-16.755	-2343.718	-14.305	39268.339375	1391985.397493	196-32-57	89-59-39	20.136
W46-73	-97324.617	-21.848	-2349.453	2.832	51331.142232	-275670.751984	106-32-57	90-00-00	8.938
W46-76	-97327.163	16.755	-2340.885	14.305	-39220.881835	-1392297.942254	16-33-18	90-00-21	20.135
合計				倍面積	360.002300	-360.002300			58.149
				面積	180.0011500	180.0011500			

面積（座標法）計算書

地番：W46-3-2

測点名	[1] X(i)	[2] X(i+1)-X(i-1)	[3] Y(i)	[4] Y(i+1)-Y(i-1)	[2]*[3]	[1]*[4]	方向角	夾角	距離
W46-74	-97329.710	16.754	-2332.315	14.305	-39075.047145	-1392346.504460	16-32-57	90-00-00	20.134
W46-34	-97310.409	21.847	-2326.580	-2.833	-50829.683903	275691.720588	286-33-18	90-00-21	8.939
W46-75	-97307.862	-16.754	-2335.148	-14.305	39122.512502	1392033.967517	196-33-18	90-00-00	20.135
W46-76	-97327.163	-21.847	-2340.885	2.833	51142.220845	-275739.185945	106-32-57	89-59-39	8.941
合計				倍面積	360.002300	-360.002300			58.149
				面積	180.0011500	180.0011500			

面積（座標法）計算書

地番：W46-3-3

測点名	[1] X(i)	[2] X(i+1)-X(i-1)	[3] Y(i)	[4] Y(i+1)-Y(i-1)	[2]*[3]	[1]*[4]	方向角	夾角	距離
W46-73	-97324.617	-9.167	-2349.453	-21.376	21536.722764	2080371.926806	196-32-57	90-00-00	14.876
W46-24	-97338.877	-19.352	-2353.690	12.901	45548.666747	-1255799.025523	106-32-57	90-00-00	17.879
W46-25	-97343.969	9.167	-2336.552	21.376	-21418.460386	-2080785.587828	16-32-57	90-00-00	14.876
W46-74	-97329.710	19.352	-2332.315	-12.901	-45135.005725	1255680.763144	286-32-57	90-00-00	17.879
合計				倍面積	531.923400	-531.923400			65.510
				面積	265.9617003	265.9617003			

面積（座標法）計算書

地番：W46-4-1

測点名	[1] X(i)	[2] X(i+1)-X(i-1)	[3] Y(i)	[4] Y(i+1)-Y(i-1)	[2]*[3]	[1]*[4]	方向角	夾角	距離
W46-34	-97310.409	-11.797	-2326.580	-21.794	27445.598716	2120757.095161	196-32-57	89-59-39	17.517
W46-67	-97327.201	-21.785	-2331.569	11.815	50793.545667	-1149920.423325	106-32-57	90-00-00	17.531
W46-66	-97332.195	11.797	-2314.765	21.794	-27306.222614	-2121231.874501	16-32-57	90-00-00	17.516
W46-65	-97315.405	21.785	-2309.776	-11.815	-50318.766327	1149781.047223	286-33-18	90-00-21	17.531
合計				倍面積	614.155441	-614.155441			70.095
				面積	307.0777210	307.0777210			

面積（座標法）計算書

地番：W46-4-2

測点名	[1] X(i)	[2] X(i+1)-X(i-1)	[3] Y(i)	[4] Y(i+1)-Y(i-1)	[2]*[3]	[1]*[4]	方向角	夾角	距離
W46-33	-97319.441	20.826	-2296.195	-8.592	-47819.687637	836171.862046	286-33-18	90-00-21	14.168
W46-65	-97315.405	-12.753	-2309.776	-18.570	29456.667608	1807135.052634	196-32-57	89-59-39	17.516
W46-66	-97332.195	-20.826	-2314.765	8.592	48206.416871	-836281.436611	106-32-57	90-00-00	14.168
W46-39	-97336.230	12.753	-2301.184	18.570	-29347.093044	-1807521.781868	16-32-57	90-00-00	17.514
合計				倍面積	496.303798	-496.303798			63.366
				面積	248.1518994	248.1518994			

面積（座標法）計算書

地番：W46-4-3

測点名	[1] X(i)	[2] X(i+1)-X(i-1)	[3] Y(i)	[4] Y(i+1)-Y(i-1)	[2]*[3]	[1]*[4]	方向角	夾角	距離
W46-67	-97327.201	-11.803	-2331.569	-21.691	27520.317895	2111094.582271	196-32-57	90-00-00	17.493
W46-25	-97343.969	-21.733	-2336.552	11.725	50780.045935	-1141402.478124	106-32-57	90-00-00	17.430
W46-63	-97348.934	11.803	-2319.844	21.691	-27381.918287	-2111565.983916	16-32-57	90-00-00	17.493
W46-64	-97332.166	21.733	-2314.861	-11.725	-50308.644291	1141264.078516	286-32-57	90-00-00	17.430
合計				倍面積	609.801252	-609.801252			69.846
				面積	304.9006261	304.9006261			

面積（座標法）計算書

地番：W46-5

測点名	[1] X(i)	[2] X(i+1)-X(i-1)	[3] Y(i)	[4] Y(i+1)-Y(i-1)	[2]*[3]	[1]*[4]	方向角	夾角	距離
W46-31	-97322.453	19.543	-2286.064	-4.280	-44676.242841	416577.238321	286-33-18	90-00-21	9.670
W46-32	-97319.698	-14.033	-2295.333	-14.258	32211.245516	1387535.772703	196-32-57	89-59-39	17.514
W46-40	-97336.486	-19.543	-2300.322	4.280	44954.875281	-416637.306481	106-32-57	90-00-00	9.670
W46-41	-97339.241	14.033	-2291.053	14.258	-32151.177357	-1387814.405143	16-32-57	90-00-00	17.513
合計				倍面積	338.700599	-338.700599			54.367
				面積	169.3503000	169.3503000			

面積（座標法）計算書

地番：W46-6

測点名	[1] X(i)	[2] X(i+1)-X(i-1)	[3] Y(i)	[4] Y(i+1)-Y(i-1)	[2]*[3]	[1]*[4]	方向角	夾角	距離
W46-30	-97344.014	9.991	-2274.990	20.419	-22729.965349	-1987703.095182	16-26-23	89-53-26	15.394
W46-7	-97329.249	17.401	-2270.633	2.918	-39511.935663	-284034.770735	331-23-33	134-57-10	3.004
W46-8	-97326.612	6.796	-2272.071	-15.431	-15441.944852	1501841.389118	286-33-18	135-09-45	14.598
W46-31	-97322.453	-12.628	-2286.064	-18.981	28868.926575	1847295.477859	196-32-57	89-59-39	17.513
W46-41	-97339.241	-21.561	-2291.053	11.074	49396.739890	-1077980.821659	106-32-57	90-00-00	16.757
合計				倍面積	581.820600	-581.820600			67.266
				面積	290.9103000	290.9103000			

面積（座標法）計算書

地番：W46-7

測点名	[1] X(i)	[2] X(i+1)-X(i-1)	[3] Y(i)	[4] Y(i+1)-Y(i-1)	[2]*[3]	[1]*[4]	方向角	夾角	距離
W46-29	-97357.568	-19.386	-2290.787	3.826	44408.539370	-372531.092113	106-32-57	90-00-00	9.190
W46-5	-97360.186	-1.189	-2281.978	11.447	2712.900546	-1114493.554623	61-33-38	135-00-41	3.000
W46-6	-97358.757	16.172	-2279.340	6.988	-36861.749846	-680378.880550	16-26-23	134-52-45	15.372
W46-30	-97344.014	17.957	-2274.990	-6.464	-40851.894593	629280.308203	286-32-57	90-06-34	11.282
W46-44	-97340.800	-13.555	-2285.804	-15.797	30982.992522	1537732.431085	196-32-57	90-00-00	17.493
合計				倍面積	390.787999	-390.787999			56.337
				面積	195.3939997	195.3939997			

面積（座標法）計算書

地番：W46-8

測点名	[1] X(i)	[2] X(i+1)-X(i-1)	[3] Y(i)	[4] Y(i+1)-Y(i-1)	[2]*[3]	[1]*[4]	方向角	夾角	距離
W46-44	-97340.800	17.713	-2285.804	1.801	-40489.435899	-175344.937811	286-32-57	90-00-00	3.319
W46-43	-97339.855	-15.823	-2288.986	-8.164	36218.192066	794671.565132	196-32-57	90-00-00	17.493
W46-28	-97356.623	-17.713	-2293.968	-1.801	40634.046337	175373.440250	106-32-57	90-00-00	3.319
W46-29	-97357.568	15.823	-2290.787	8.164	-36246.694504	-794816.175569	16-32-57	90-00-00	17.493
合計				倍面積	116.107999	-116.107999			41.624
				面積	58.0539996	58.0539996			

面積（座標法）計算書

地番：W46-9

測点名	[1] X(i)	[2] X(i+1)-X(i-1)	[3] Y(i)	[4] Y(i+1)-Y(i-1)	[2]*[3]	[1]*[4]	方向角	夾角	距離
W46-43	-97339.855	17.209	-2288.986	3.500	-39390.723007	-340646.097556	286-32-57	90-00-00	1.547
W46-42	-97339.414	-16.327	-2290.469	-6.466	37397.470763	629365.853191	196-32-57	90-00-00	17.493
W46-27	-97356.182	-17.209	-2295.451	-3.500	39501.989737	340703.236287	106-32-57	90-00-00	1.547
W46-28	-97356.623	16.327	-2293.968	6.466	-37454.609493	-629477.119922	16-32-57	90-00-00	17.493
合計				倍面積	54.127999	-54.127999			38.080
				面積	27.0639999	27.0639999			

面積（座標法）計算書

地番：W46-10

測点名	[1] X(i)	[2] X(i+1)-X(i-1)	[3] Y(i)	[4] Y(i+1)-Y(i-1)	[2]*[3]	[1]*[4]	方向角	夾角	距離
W46-42	-97339.414	19.952	-2290.469	-5.732	-45699.507898	557975.949695	286-32-57	90-00-00	11.178
W46-39	-97336.230	-13.584	-2301.184	-15.698	31259.761138	1527936.380410	196-32-57	90-00-00	17.493
W46-26	-97352.998	-19.952	-2306.166	5.732	46012.705122	-558053.818073	106-32-57	90-00-00	11.178
W46-27	-97356.182	13.584	-2295.451	15.698	-31181.892759	-1528249.577634	16-32-57	90-00-00	17.493
合計				倍面積	391.065602	-391.065602			57.342
				面積	195.5328014	195.5328014			

面積（座標法）計算書

地 番： W46-11

測点名	[1] X(i)	[2] X(i+1)-X(i-1)	[3] Y(i)	[4] Y(i+1)-Y(i-1)	[2]*[3]	[1]*[4]	方向角	夾 角	距 離
W46-22	-97317.633	-3.880	-2384.702	-19.943	9252.236273	1940811.570141	196-33-18	90-00-21	9.400
W46-3	-97326.643	-11.654	-2387.380	-1.260	27822.695428	122620.640489	151-47-18	135-14-00	3.000
W46-4	-97329.287	-7.173	-2385.962	16.659	17113.804651	-1621391.035907	106-32-57	134-45-39	15.899
W46-23	-97333.816	6.524	-2370.722	18.525	-15466.290876	-1803074.578472	16-32-57	90-00-00	11.530
W46-38	-97322.763	16.183	-2367.437	-13.981	-38311.597477	1360622.555749	286-32-57	90-00-00	18.011
合計				倍面積	410.847998	-410.847998			57.840
				面 積	205.4239995	205.4239995			

面積（座標法）計算書

地番：W46-12

測点名	[1] X(i)	[2] X(i+1)-X(i-1)	[3] Y(i)	[4] Y(i+1)-Y(i-1)	[2]*[3]	[1]*[4]	方向角	夾角	距離
W46-21	-97305.850	-6.653	-2381.199	-20.766	15842.750738	2020672.186465	196-33-18	90-00-21	12.293
W46-22	-97317.633	-16.913	-2384.702	13.762	40333.180916	-1339298.442838	106-32-57	89-59-39	18.011
W46-38	-97322.763	6.653	-2367.437	20.766	-15751.187606	-2021023.411333	16-32-57	90-00-00	12.293
W46-37	-97310.980	16.913	-2363.936	-13.762	-39981.956048	1339206.879706	286-32-57	90-00-00	18.010
合計				倍面積	442.788000	-442.788000			60.607
				面積	221.3940001	221.3940001			

面積（座標法）計算書

地番：W46-13

測点名	[1] X(i)	[2] X(i+1)-X(i-1)	[3] Y(i)	[4] Y(i+1)-Y(i-1)	[2]*[3]	[1]*[4]	方向角	夾角	距離
W46-32	-97319.698	17.045	-2295.333	4.127	-39123.520011	-401607.626762	286-33-18	90-00-21	0.899
W46-33	-97319.441	-16.532	-2296.195	-5.851	37961.661713	569390.219210	196-32-57	89-59-39	17.514
W46-39	-97336.230	-17.045	-2301.184	-4.127	39223.244687	401675.850839	106-32-57	90-00-00	0.899
W46-40	-97336.486	16.532	-2300.322	5.851	-38029.885789	-569489.943886	16-32-57	90-00-00	17.514
合計				倍面積	31.500600	-31.500600			36.826
				面積	15.7503000	15.7503000			

面積（座標法）計算書

地番：W46-14

測点名	[1] X(i)	[2] X(i+1)-X(i-1)	[3] Y(i)	[4] Y(i+1)-Y(i-1)	[2]*[3]	[1]*[4]	方向角	夾角	距離
W46-26	-97352.998	12.704	-2306.166	18.660	-29297.117787	-1816637.100450	16-32-57	90-00-00	17.493
W46-39	-97336.230	20.832	-2301.184	-8.695	-47939.233153	846345.510617	286-32-57	90-00-00	14.269
W46-64	-97332.166	-12.704	-2314.861	-18.660	29407.578402	1816248.360966	196-32-57	90-00-00	17.493
W46-63	-97348.934	-20.832	-2319.844	8.695	48327.972637	-846455.971233	106-32-57	90-00-00	14.269
合計				倍面積	499.200100	-499.200100			63.524
				面積	249.6000500	249.6000500			