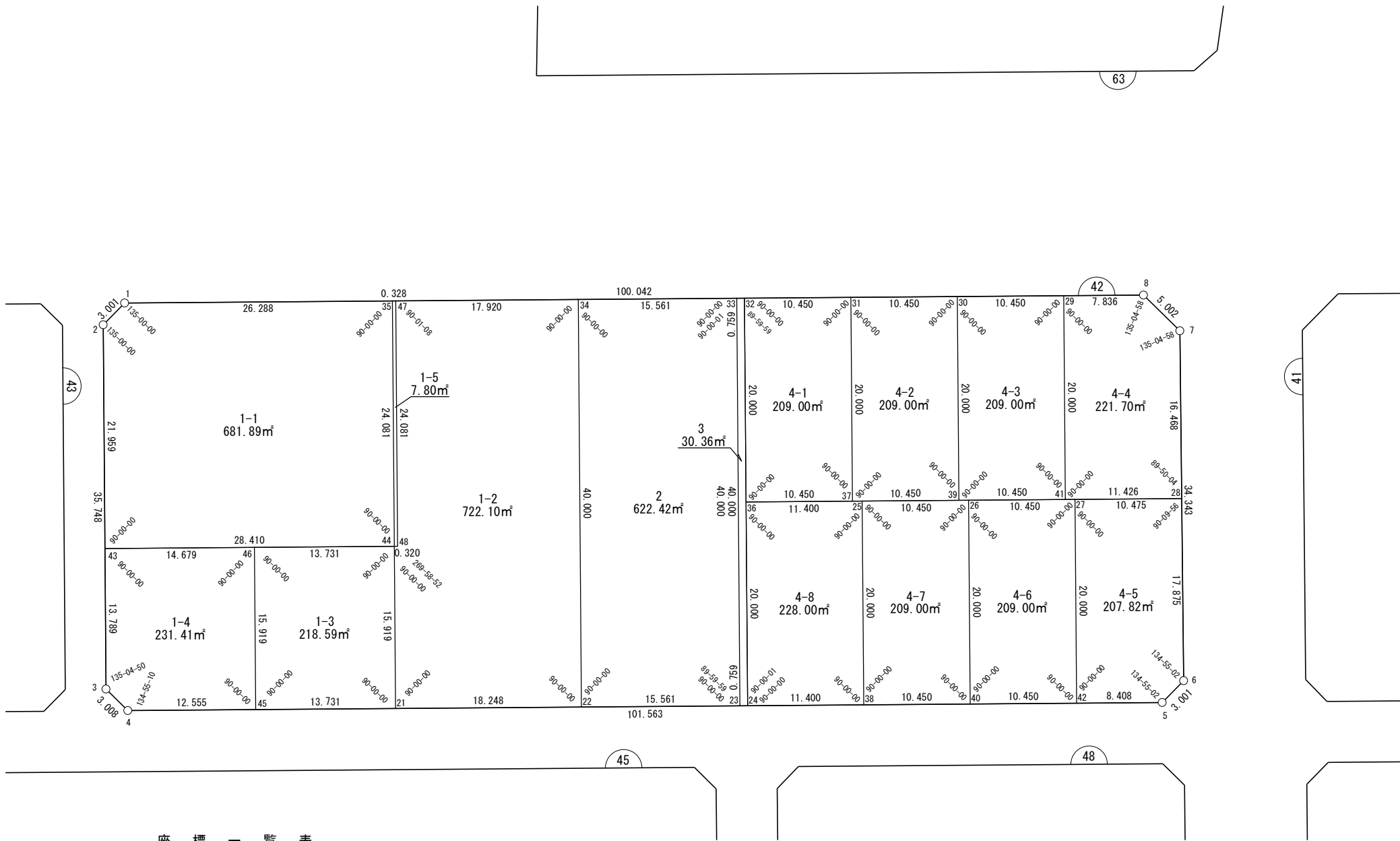


面積一覧表

地番名	地積
W42-1-1	681.89 m <sup>2</sup>
W42-1-2	722.10 m <sup>2</sup>
W42-1-3	218.59 m <sup>2</sup>
W42-1-4	231.41 m <sup>2</sup>
W42-1-5	7.80 m <sup>2</sup>
W42-2	622.42 m <sup>2</sup>
W42-3	30.36 m <sup>2</sup>
W42-4-1	209.00 m <sup>2</sup>
W42-4-2	209.00 m <sup>2</sup>
W42-4-3	209.00 m <sup>2</sup>
W42-4-4	221.70 m <sup>2</sup>
W42-4-5	207.82 m <sup>2</sup>
W42-4-6	209.00 m <sup>2</sup>
W42-4-7	209.00 m <sup>2</sup>
W42-4-8	228.00 m <sup>2</sup>
合計	4217.09 m <sup>2</sup>



世界測地系



座 標 一 覧 表

測 点 名	X 座 標	Y 座 標
W42-1	-97227.369	-2300.622
W42-2	-97228.798	-2303.261
W42-3	-97263.064	-2313.446
W42-4	-97265.711	-2312.017
W42-5	-97294.649	-2214.664
W42-6	-97293.216	-2212.028
W42-7	-97260.268	-2202.338
W42-8	-97255.873	-2204.727
W42-21	-97273.201	-2286.821
W42-22	-97278.400	-2269.329
W42-23	-97282.834	-2254.414
W42-24	-97283.050	-2253.686
W42-25	-97267.127	-2237.060
W42-26	-97270.105	-2227.043

測 点 名	X 座 標	Y 座 標
W42-27	-97273.083	-2217.026
W42-28	-97276.067	-2206.984
W42-29	-97253.641	-2212.238
W42-30	-97250.663	-2222.255
W42-31	-97247.686	-2232.272
W42-32	-97244.708	-2242.289
W42-33	-97244.492	-2243.016
W42-34	-97240.058	-2257.932
W42-35	-97234.859	-2275.423
W42-36	-97263.879	-2247.987
W42-37	-97266.857	-2237.971
W42-38	-97286.298	-2242.758
W42-39	-97269.834	-2227.954
W42-40	-97289.276	-2232.741

測 点 名	X 座 標	Y 座 標
W42-41	-97272.812	-2217.937
W42-42	-97292.253	-2222.724
W42-43	-97249.847	-2309.517
W42-44	-97257.942	-2282.285
W42-45	-97269.288	-2299.983
W42-46	-97254.029	-2295.447
W42-47	-97234.952	-2275.109
W42-48	-97258.033	-2281.978

# 面積（座標法）計算書

地番：W42-1-1

測点名	[1] X(i)	[2] X(i+1)-X(i-1)	[3] Y(i)	[4] Y(i+1)-Y(i-1)	[2]*[3]	[1]*[4]	方向角	夾角	距離
W42-44	-97257.942	14.988	-2282.285	34.094	-34206.441970	-3315899.816286	16-33-17	90-00-00	24.081
W42-35	-97234.859	30.573	-2275.423	-18.337	-69566.383217	1783012.360180	286-33-17	90-00-00	26.288
W42-1	-97227.369	6.061	-2300.622	-27.837	-13943.691469	2706533.913060	241-33-17	135-00-00	3.001
W42-2	-97228.798	-22.478	-2303.261	-8.895	51772.838043	864886.149462	196-33-17	135-00-00	21.959
W42-43	-97249.847	-29.144	-2309.517	20.976	67307.459214	-2039896.387016	106-33-17	90-00-00	28.410
合計				倍面積 面積	1363.780600 681.8903000	-1363.780600 681.8903000			103.739

# 面積（座標法）計算書

地番：W42-1-2

測点名	[1] X(i)	[2] X(i+1)-X(i-1)	[3] Y(i)	[4] Y(i+1)-Y(i-1)	[2]*[3]	[1]*[4]	方向角	夾角	距離
W42-47	-97234.952	-17.975	-2275.109	-24.046	40894.086285	2338103.628117	196-34-25	90-01-08	24.081
W42-48	-97258.033	-22.989	-2281.978	-7.176	52460.840790	697907.053914	286-33-17	269-58-52	0.320
W42-44	-97257.942	-15.168	-2282.285	-4.843	34617.583270	470982.984564	196-33-17	90-00-00	15.919
W42-21	-97273.201	-20.458	-2286.821	12.956	46784.878327	-1260235.927823	106-33-17	90-00-00	18.248
W42-22	-97278.400	33.143	-2269.329	28.889	-75211.269698	-2810230.424608	16-33-17	90-00-00	40.000
W42-34	-97240.058	43.448	-2257.932	-5.780	-98101.907191	562028.474051	286-33-17	90-00-00	17.920
合計				倍面積	1444.211783	-1444.211783			116.488
				面積	722.1058917	722.1058917			

面積（座標法）計算書

地番：W42-1-3

測点名	[1] X(i)	[2] X(i+1)-X(i-1)	[3] Y(i)	[4] Y(i+1)-Y(i-1)	[2]*[3]	[1]*[4]	方向角	夾角	距離
W42-45	-97269.288	-19.172	-2299.983	8.626	44094.396379	-839084.717734	106-33-17	90-00-00	13.731
W42-21	-97273.201	11.347	-2286.821	17.698	-25947.850176	-1721539.275511	16-33-17	90-00-00	15.919
W42-44	-97257.942	19.172	-2282.285	-8.626	-43755.097398	838986.836515	286-33-17	90-00-00	13.731
W42-46	-97254.029	-11.347	-2295.447	-17.698	26045.731396	1721199.976530	196-33-17	90-00-00	15.919
合計				倍面積	437.180200	-437.180200			59.300
				面積	218.5901005	218.5901005			

# 面積（座標法）計算書

地番：W42-1-4

測点名	[1] X(i)	[2] X(i+1)-X(i-1)	[3] Y(i)	[4] Y(i+1)-Y(i-1)	[2]*[3]	[1]*[4]	方向角	夾角	距離
W42-3	-97263.064	-15.864	-2313.446	-2.500	36701.309233	243140.982597	151-38-07	135-04-50	3.008
W42-4	-97265.711	-6.224	-2312.017	13.463	14390.273941	-1309531.950651	106-33-17	134-55-10	12.555
W42-45	-97269.288	11.682	-2299.983	16.570	-26868.244709	-1611769.190322	16-33-17	90-00-00	15.919
W42-46	-97254.029	19.442	-2295.447	-9.535	-44627.090001	927274.500281	286-33-17	90-00-00	14.679
W42-43	-97249.847	-9.035	-2309.517	-17.999	20866.571735	1750422.837895	196-33-17	90-00-00	13.789
合計				倍面積	462.820200	-462.820200			59.950
				面積	231.4101001	231.4101001			

# 面積（座標法）計算書

地番：W42-1-5

測点名	[1] X(i)	[2] X(i+1)-X(i-1)	[3] Y(i)	[4] Y(i+1)-Y(i-1)	[2]*[3]	[1]*[4]	方向角	夾角	距離
W42-35	-97234.859	-22.989	-2275.423	-7.176	52310.158138	697740.762045	196-33-17	90-00-00	24.081
W42-44	-97257.942	-23.174	-2282.285	-6.554	52889.411564	637476.998622	106-33-17	90-00-00	0.320
W42-48	-97258.033	22.989	-2281.978	7.176	-52460.840790	-697907.053914	16-34-25	90-01-08	24.081
W42-47	-97234.952	23.174	-2275.109	6.554	-52723.119695	-637326.315970	286-33-17	89-58-52	0.328
合計				倍面積	15.609216	-15.609216			48.810
				面積	7.8046085	7.8046085			

面積（座標法）計算書

地番：W42-2

測点名	[1] X(i)	[2] X(i+1)-X(i-1)	[3] Y(i)	[4] Y(i+1)-Y(i-1)	[2]*[3]	[1]*[4]	方向角	夾角	距離
W42-22	-97278.400	-42.775	-2269.329	3.518	97071.661011	-342267.873267	106-33-17	90-00-00	15.561
W42-23	-97282.834	33.908	-2254.414	26.313	-76443.082537	-2559770.826429	16-33-17	90-00-00	40.000
W42-33	-97244.492	42.775	-2243.016	-3.518	-95946.123823	342148.569455	286-33-17	90-00-00	15.561
W42-34	-97240.058	-33.908	-2257.932	-26.313	76562.386349	2558645.289241	196-33-17	90-00-00	40.000
合計				倍面積	1244.840999	-1244.840999			111.122
				面積	622.4204999	622.4204999			

面積（座標法）計算書

地番：W42-3

測点名	[1] X(i)	[2] X(i+1)-X(i-1)	[3] Y(i)	[4] Y(i+1)-Y(i-1)	[2]*[3]	[1]*[4]	方向角	夾角	距離
W42-23	-97282.834	-38.558	-2254.414	-10.670	86925.912403	1037965.303121	106-33-16	89-59-59	0.759
W42-24	-97283.050	38.126	-2253.686	12.125	-85923.072548	-1179524.672667	16-33-17	90-00-01	40.000
W42-32	-97244.708	38.558	-2242.289	10.670	-86458.408198	-1037558.519916	286-33-16	89-59-59	0.759
W42-33	-97244.492	-38.126	-2243.016	-12.125	85516.289343	1179057.168462	196-33-17	90-00-01	40.000
合計				倍面積	60.720999	-60.720999			81.518
				面積	30.3604998	30.3604998			



# 面積（座標法）計算書

地番：W42-4-1

測点名	[1] X(i)	[2] X(i+1)-X(i-1)	[3] Y(i)	[4] Y(i+1)-Y(i-1)	[2]*[3]	[1]*[4]	方向角	夾角	距離
W42-31	-97247.686	22.149	-2232.272	-4.318	-49441.566349	419952.985820	286-33-17	90-00-00	10.450
W42-32	-97244.708	-16.193	-2242.289	-15.716	36310.398717	1528253.751291	196-33-17	90-00-00	20.000
W42-36	-97263.879	-22.149	-2247.987	4.318	49789.642779	-420022.915388	106-33-17	90-00-00	10.450
W42-37	-97266.857	16.193	-2237.971	15.716	-36240.469148	-1528601.827721	16-33-17	90-00-00	20.000
合計				倍面積	418.005999	-418.005999			60.900
				面積	209.0029996	209.0029996			

面積（座標法）計算書

地番：W42-4-2

測点名	[1] X(i)	[2] X(i+1)-X(i-1)	[3] Y(i)	[4] Y(i+1)-Y(i-1)	[2]*[3]	[1]*[4]	方向角	夾角	距離
W42-30	-97250.663	22.149	-2222.255	-4.318	-49219.704942	419965.853728	286-33-17	90-00-00	10.450
W42-31	-97247.686	-16.193	-2232.272	-15.716	36148.189454	1528300.545027	196-33-17	90-00-00	20.000
W42-37	-97266.857	-22.149	-2237.971	4.318	49567.781371	-420035.783298	106-33-17	90-00-00	10.450
W42-39	-97269.834	16.193	-2227.954	15.716	-36078.259883	-1528648.621456	16-33-17	90-00-00	20.000
合計				倍面積	418.005999	-418.005999			60.900
				面積	209.0029997	209.0029997			

面積（座標法）計算書

地番：W42-4-3

測点名	[1] X(i)	[2] X(i+1)-X(i-1)	[3] Y(i)	[4] Y(i+1)-Y(i-1)	[2]*[3]	[1]*[4]	方向角	夾角	距離
W42-29	-97253.641	22.149	-2212.238	-4.318	-48997.843759	419978.702186	286-33-17	90-00-00	10.450
W42-30	-97250.663	-16.193	-2222.255	-15.716	35985.980189	1528347.338762	196-33-17	90-00-00	20.000
W42-39	-97269.834	-22.149	-2227.954	4.318	49345.920188	-420048.631755	106-33-17	90-00-00	10.450
W42-41	-97272.812	16.193	-2217.937	15.716	-35916.050620	-1528695.415191	16-33-17	90-00-00	20.000
合計				倍面積	418.005997	-418.005997			60.900
				面積	209.0029989	209.0029989			

# 面積（座標法）計算書

地番：W42-4-4

測点名	[1] X(i)	[2] X(i+1)-X(i-1)	[3] Y(i)	[4] Y(i+1)-Y(i-1)	[2]*[3]	[1]*[4]	方向角	夾角	距離
W42-41	-97272.812	-22.427	-2217.937	5.254	49740.690621	-511041.519193	106-33-17	90-00-00	11.426
W42-28	-97276.067	12.543	-2206.984	15.599	-27683.095082	-1517399.733479	16-23-21	89-50-04	16.468
W42-7	-97260.268	20.194	-2202.338	2.258	-44473.617013	-219576.629691	331-28-19	135-04-58	5.002
W42-8	-97255.873	6.628	-2204.727	-9.900	-14612.031143	962864.288579	286-33-17	135-04-58	7.836
W42-29	-97253.641	-16.938	-2212.238	-13.210	37471.458615	1284710.187786	196-33-17	90-00-00	20.000
合計				倍面積	443.405998	-443.405998			60.732
				面積	221.7029995	221.7029995			

# 面積（座標法）計算書

地 番： W42-4-5

測点名	[1] X(i)	[2] X(i+1)-X(i-1)	[3] Y(i)	[4] Y(i+1)-Y(i-1)	[2]*[3]	[1]*[4]	方向角	夾 角	距 離
W42-42	-97292.253	-21.567	-2222.724	2.361	47936.583540	-229724.191991	106-33-17	90-00-00	8.408
W42-5	-97294.649	-0.963	-2214.664	10.696	2131.763519	-1040684.533863	61-28-19	134-55-02	3.001
W42-6	-97293.216	18.582	-2212.028	7.680	-41103.517894	-747220.022295	16-23-21	134-55-02	17.875
W42-28	-97276.067	20.133	-2206.984	-4.998	-44434.118086	486154.733756	286-33-17	90-09-56	10.475
W42-27	-97273.083	-16.186	-2217.026	-15.740	35884.944936	1531058.358377	196-33-17	90-00-00	20.000
合計				倍面積	415.656015	-415.656015			59.759
				面 積	207.8280080	207.8280080			

# 面積（座標法）計算書

地番：W42-4-6

測点名	[1] X(i)	[2] X(i+1)-X(i-1)	[3] Y(i)	[4] Y(i+1)-Y(i-1)	[2]*[3]	[1]*[4]	方向角	夾角	距離
W42-27	-97273.083	22.148	-2217.026	-4.319	-49103.623094	420079.662688	286-33-17	90-00-00	10.450
W42-26	-97270.105	-16.193	-2227.043	-15.716	36063.079691	1528660.930573	196-33-17	90-00-00	20.000
W42-40	-97289.276	-22.148	-2232.741	4.319	49451.699526	-420149.594254	106-33-17	90-00-00	10.450
W42-42	-97292.253	16.193	-2222.724	15.716	-35993.148125	-1529009.007005	16-33-17	90-00-00	20.000
合計				倍面積	418.007997	-418.007997			60.900
				面積	209.0039989	209.0039989			

# 面積（座標法）計算書

地番：W42-4-7

測点名	[1] X(i)	[2] X(i+1)-X(i-1)	[3] Y(i)	[4] Y(i+1)-Y(i-1)	[2]*[3]	[1]*[4]	方向角	夾角	距離
W42-26	-97270.105	22.148	-2227.043	-4.319	-49325.486186	420066.803819	286-33-17	90-00-00	10.450
W42-25	-97267.127	-16.193	-2237.060	-15.716	36225.289330	1528614.135990	196-33-17	90-00-00	20.000
W42-38	-97286.298	-22.148	-2242.758	4.319	49673.562620	-420136.735385	106-33-17	90-00-00	10.450
W42-40	-97289.276	16.193	-2232.741	15.716	-36155.357764	-1528962.212423	16-33-17	90-00-00	20.000
合計				倍面積	418.007999	-418.007999			60.900
				面積	209.0039999	209.0039999			

面積（座標法）計算書

地番：W42-4-8

測点名	[1] X(i)	[2] X(i+1)-X(i-1)	[3] Y(i)	[4] Y(i+1)-Y(i-1)	[2]*[3]	[1]*[4]	方向角	夾角	距離
W42-25	-97267.127	22.419	-2237.060	-5.229	-50152.885784	508628.065962	286-33-17	90-00-00	11.400
W42-36	-97263.879	-15.923	-2247.987	-16.626	35793.750309	1617134.260213	196-33-17	90-00-00	20.000
W42-24	-97283.050	-22.419	-2253.686	5.229	50525.631649	-508711.328098	106-33-17	90-00-00	11.400
W42-38	-97286.298	15.923	-2242.758	16.626	-35710.488173	-1617507.006079	16-33-17	90-00-00	20.000
合計				倍面積	456.008001	-456.008001			62.800
				面積	228.0040006	228.0040006			