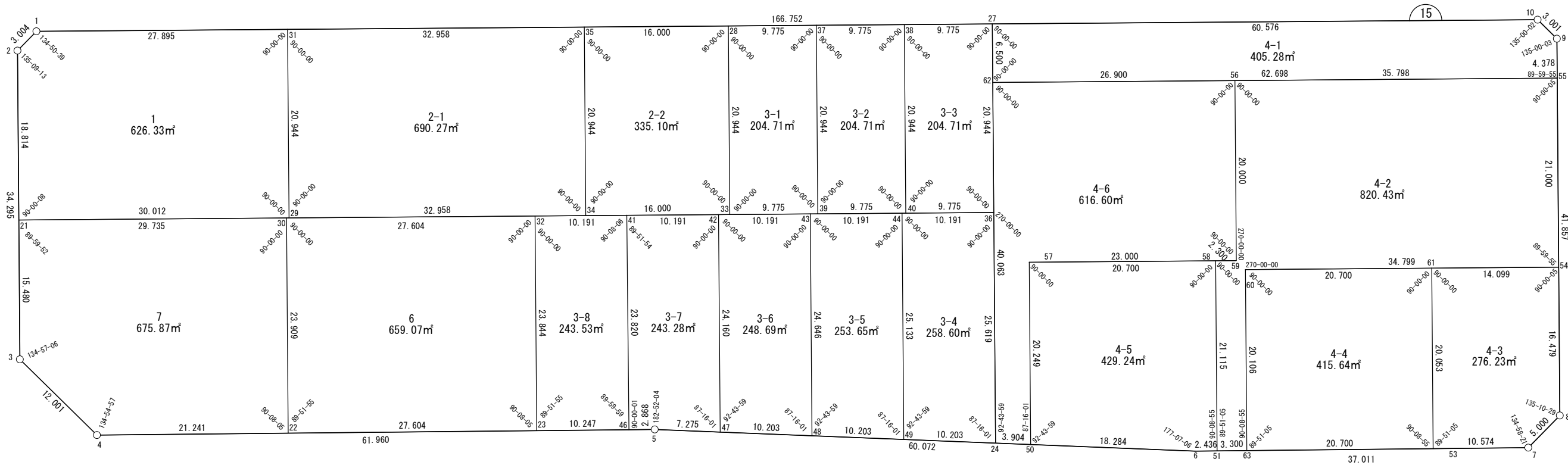


面積一覧表

地番名	面積	地番名	面積
W15-1	626.33 m <sup>2</sup>	W15-3-8	243.53 m <sup>2</sup>
W15-2-1	690.27 m <sup>2</sup>	W15-4-1	405.28 m <sup>2</sup>
W15-2-2	335.10 m <sup>2</sup>	W15-4-2	820.43 m <sup>2</sup>
W15-3-1	204.71 m <sup>2</sup>	W15-4-3	276.23 m <sup>2</sup>
W15-3-2	204.71 m <sup>2</sup>	W15-4-4	415.64 m <sup>2</sup>
W15-3-3	204.71 m <sup>2</sup>	W15-4-5	429.24 m <sup>2</sup>
W15-3-4	258.60 m <sup>2</sup>	W15-4-6	616.60 m <sup>2</sup>
W15-3-5	253.65 m <sup>2</sup>	W15-6	659.07 m <sup>2</sup>
W15-3-6	248.69 m <sup>2</sup>	W15-7	675.87 m <sup>2</sup>
W15-3-7	243.28 m <sup>2</sup>	合計	7811.94 m <sup>2</sup>



世界測地系



座 標 一 覧 表

測 点 名	X 座 標	Y 座 標	測 点 名	X 座 標	Y 座 標	測 点 名	X 座 標	Y 座 標	測 点 名	X 座 標	Y 座 標
W15-1	-97317.760	-1754.391	W15-31	-97325.710	-1727.653	W15-46	-97379.325	-1704.395	W15-61	-97388.229	-1613.871
W15-2	-97319.198	-1757.029	W15-32	-97353.573	-1707.429	W15-47	-97382.540	-1694.777	W15-62	-97354.250	-1654.471
W15-3	-97352.071	-1766.801	W15-33	-97359.738	-1686.695	W15-48	-97385.910	-1685.148	W15-63	-97401.603	-1639.442
W15-4	-97362.618	-1761.076	W15-34	-97355.178	-1702.031	W15-49	-97389.281	-1675.518			
W15-5	-97380.136	-1701.644	W15-35	-97335.103	-1696.062	W15-50	-97393.941	-1662.203			
W15-6	-97399.982	-1644.945	W15-36	-97368.095	-1658.587	W15-51	-97400.670	-1642.608			
W15-21	-97337.232	-1762.390	W15-37	-97342.448	-1671.357	W15-53	-97407.450	-1619.585			
W15-22	-97368.624	-1740.702	W15-38	-97345.234	-1661.987	W15-54	-97392.247	-1600.357			
W15-23	-97376.428	-1714.224	W15-39	-97362.523	-1677.325	W15-55	-97372.118	-1594.372			
W15-24	-97392.652	-1665.888	W15-40	-97365.309	-1667.956	W15-56	-97361.916	-1628.686			
W15-27	-97348.019	-1652.618	W15-41	-97356.477	-1697.661	W15-57	-97374.532	-1656.432			
W15-28	-97339.662	-1680.726	W15-42	-97359.382	-1687.892	W15-58	-97380.431	-1636.590			
W15-29	-97345.785	-1733.622	W15-43	-97362.286	-1678.124	W15-59	-97381.086	-1634.386			
W15-30	-97345.706	-1733.888	W15-44	-97365.190	-1668.355	W15-60	-97382.330	-1633.712			

# 面積（座標法）計算書

地番： W15-1

測点名	[1] X(i)	[2] X(i+1)-X(i-1)	[3] Y(i)	[4] Y(i+1)-Y(i-1)	[2]*[3]	[1]*[4]	方向角	夾角	距離
W15-31	-97325.710	28.025	-1727.653	-20.769	-48417.726330	2021379.606973	286-33-29	90-00-00	27.895
W15-1	-97317.760	6.512	-1754.391	-29.376	-11424.167413	2858763.686721	241-24-08	134-50-39	3.004
W15-2	-97319.198	-19.472	-1757.029	-7.999	34212.801505	778422.584112	196-33-21	135-09-13	18.814
W15-21	-97337.232	-26.587	-1762.390	23.407	46857.076266	-2278351.287975	106-33-29	90-00-08	30.012
W15-29	-97345.785	11.522	-1733.622	34.737	-19975.318028	-3381467.255830	16-33-29	90-00-00	20.944
合計				倍面積	1252.665998	-1252.665998			100.669
				面積	626.3329994	626.3329994			

# 面積（座標法）計算書

地番：W15-2-1

測点名	[1] X(i)	[2] X(i+1)-X(i-1)	[3] Y(i)	[4] Y(i+1)-Y(i-1)	[2]*[3]	[1]*[4]	方向角	夾角	距離
W15-35	-97335.103	29.468	-1696.062	-25.623	-49979.735886	2493970.472634	286-33-29	90-00-00	32.958
W15-31	-97325.710	-10.683	-1727.653	-37.560	18456.265601	3655561.058807	196-33-29	90-00-00	20.944
W15-29	-97345.785	-29.468	-1733.622	25.623	51086.560119	-2494244.194202	106-33-29	90-00-00	32.958
W15-34	-97355.178	10.683	-1702.031	37.560	-18182.544033	-3656667.883040	16-33-29	90-00-00	20.944
合計				倍面積 面積	1380.545801 690.2729005	-1380.545801 690.2729005			107.804

# 面積（座標法）計算書

地番：W15-2-2

測点名	[1] X(i)	[2] X(i+1)-X(i-1)	[3] Y(i)	[4] Y(i+1)-Y(i-1)	[2]*[3]	[1]*[4]	方向角	夾角	距離
W15-34	-97355.178	-24.635	-1702.031	9.368	41929.915114	-911978.761515	106-33-29	90-00-00	16.000
W15-33	-97359.738	15.516	-1686.695	21.305	-26170.299168	-2074258.933484	16-33-29	90-00-00	20.944
W15-28	-97339.662	24.635	-1680.726	-9.368	-41405.059180	911833.417249	286-33-29	90-00-00	16.000
W15-35	-97335.103	-15.516	-1696.062	-21.305	26315.643434	2073734.077550	196-33-29	90-00-00	20.944
合計				倍面積	670.200199	-670.200199			73.888
				面積	335.1001000	335.1001000			

面積（座標法）計算書

地番：W15-3-1

測点名	[1] X(i)	[2] X(i+1)-X(i-1)	[3] Y(i)	[4] Y(i+1)-Y(i-1)	[2]*[3]	[1]*[4]	方向角	夾角	距離
W15-28	-97339.662	-17.290	-1680.726	-15.338	29059.492474	1492996.775617	196-33-29	90-00-00	20.944
W15-33	-97359.738	-22.861	-1686.695	3.400	38559.708865	-331067.237563	106-33-29	90-00-00	9.775
W15-39	-97362.523	17.290	-1677.325	15.338	-29000.699157	-1493347.419548	16-33-29	90-00-00	20.944
W15-37	-97342.448	22.861	-1671.357	-3.400	-38209.064934	331008.444246	286-33-29	90-00-00	9.775
合計				倍面積	409.437248	-409.437248			61.438
				面積	204.7186242	204.7186242			

面積（座標法）計算書

地番：W15-3-2

測点名	[1] X(i)	[2] X(i+1)-X(i-1)	[3] Y(i)	[4] Y(i+1)-Y(i-1)	[2]*[3]	[1]*[4]	方向角	夾角	距離
W15-37	-97342.448	-17.290	-1671.357	-15.338	28897.499940	1493039.499267	196-33-29	90-00-00	20.944
W15-39	-97362.523	-22.861	-1677.325	3.400	38345.517871	-331076.709309	106-33-29	90-00-00	9.775
W15-40	-97365.309	17.290	-1667.956	15.338	-28838.706623	-1493390.143199	16-33-29	90-00-00	20.944
W15-38	-97345.234	22.861	-1661.987	-3.400	-37994.873940	331017.915992	286-33-29	90-00-00	9.775
合計				倍面積	409.437248	-409.437248			61.438
				面積	204.7186241	204.7186241			

# 面積（座標法）計算書

地番：W15-3-3

測点名	[1] X(i)	[2] X(i+1)-X(i-1)	[3] Y(i)	[4] Y(i+1)-Y(i-1)	[2]*[3]	[1]*[4]	方向角	夾角	距離
W15-38	-97345.234	-17.290	-1661.987	-15.338	28735.507390	1493082.225965	196-33-29	90-00-00	20.944
W15-40	-97365.309	-22.861	-1667.956	3.400	38131.326879	-331086.181200	106-33-29	90-00-00	9.775
W15-36	-97368.095	17.290	-1658.587	15.338	-28676.714073	-1493432.869897	16-33-29	90-00-00	20.944
W15-27	-97348.019	22.861	-1652.618	-3.400	-37780.682947	331027.387883	286-33-29	90-00-00	9.775
合計				倍面積	409.437248	-409.437248			61.438
				面積	204.7186243	204.7186243			

# 面積（座標法）計算書

地番：W15-3-4

測点名	[1] X(i)	[2] X(i+1)-X(i-1)	[3] Y(i)	[4] Y(i+1)-Y(i-1)	[2]*[3]	[1]*[4]	方向角	夾角	距離
W15-44	-97365.190	-21.186	-1668.355	-16.931	35346.238377	1648486.440299	196-33-29	90-00-00	25.133
W15-49	-97389.281	-27.461	-1675.518	2.467	46011.750643	-240283.022702	109-17-28	92-43-59	10.203
W15-24	-97392.652	21.186	-1665.888	16.931	-35293.966683	-1648951.385058	16-33-29	87-16-01	25.619
W15-36	-97368.095	27.461	-1658.587	-2.467	-45546.805884	240230.751008	286-33-29	90-00-00	10.191
合計				倍面積	517.216453	-517.216453			71.146
				面積	258.6082268	258.6082268			



# 面積（座標法）計算書

地番：W15-3-5

測点名	[1] X(i)	[2] X(i+1)-X(i-1)	[3] Y(i)	[4] Y(i+1)-Y(i-1)	[2]*[3]	[1]*[4]	方向角	夾角	距離
W15-43	-97362.286	-20.720	-1678.124	-16.792	34770.685085	1634939.058530	196-33-29	90-00-00	24.646
W15-48	-97385.910	-26.995	-1685.148	2.606	45490.411118	-253776.190509	109-17-28	92-43-59	10.203
W15-49	-97389.281	20.720	-1675.518	16.792	-34716.691271	-1635392.365827	16-33-29	87-16-01	25.133
W15-44	-97365.190	26.995	-1668.355	-2.606	-45037.103821	253722.196694	286-33-29	90-00-00	10.191
合計				倍面積	507.301111	-507.301111			70.173
				面積	253.6505557	253.6505557			

面積（座標法）計算書

地番：W15-3-6

測点名	[1] X(i)	[2] X(i+1)-X(i-1)	[3] Y(i)	[4] Y(i+1)-Y(i-1)	[2]*[3]	[1]*[4]	方向角	夾角	距離
W15-42	-97359.382	-20.254	-1687.892	-16.654	34186.021755	1621392.482054	196-33-29	90-00-00	24.160
W15-47	-97382.540	-26.529	-1694.777	2.745	44960.090850	-267268.423912	109-17-28	92-43-59	10.203
W15-48	-97385.910	20.254	-1685.148	16.654	-34130.435115	-1621834.281184	16-33-29	87-16-01	24.646
W15-43	-97362.286	26.529	-1678.124	-2.745	-44518.291721	267212.837272	286-33-29	90-00-00	10.191
合計				倍面積	497.385769	-497.385769			69.200
				面積	248.6928846	248.6928846			

# 面積（座標法）計算書

地番：W15-3-7

測点名	[1] X(i)	[2] X(i+1)-X(i-1)	[3] Y(i)	[4] Y(i+1)-Y(i-1)	[2]*[3]	[1]*[4]	方向角	夾角	距離
W15-41	-97356.477	-19.944	-1697.661	-16.503	33857.517465	1606667.638208	196-25-23	89-51-54	23.820
W15-46	-97379.325	-23.659	-1704.395	-3.984	40323.922444	387925.463297	106-25-24	90-00-01	2.868
W15-5	-97380.136	-3.214	-1701.644	9.618	5469.700169	-936570.272923	109-17-28	182-52-04	7.275
W15-47	-97382.540	20.754	-1694.777	13.752	-35174.209068	-1339212.062569	16-33-29	87-16-01	24.160
W15-42	-97359.382	26.062	-1687.892	-2.883	-43990.369581	280702.672557	286-33-29	90-00-00	10.191
合計				倍面積	486.561430	-486.561430			68.314
				面積	243.2807150	243.2807150			

# 面積（座標法）計算書

地番：W15-3-8

測点名	[1] X(i)	[2] X(i+1)-X(i-1)	[3] Y(i)	[4] Y(i+1)-Y(i-1)	[2]*[3]	[1]*[4]	方向角	夾角	距離
W15-32	-97353.573	-19.951	-1707.429	-16.564	34064.466016	1612527.183774	196-33-29	90-00-00	23.844
W15-23	-97376.428	-25.752	-1714.224	3.034	44145.157117	-295431.303947	106-25-24	89-51-55	10.247
W15-46	-97379.325	19.951	-1704.395	16.564	-34003.937281	-1612953.734408	16-25-23	89-59-59	23.820
W15-41	-97356.477	25.752	-1697.661	-3.034	-43718.606483	295370.775212	286-33-29	90-08-06	10.191
合計				倍面積	487.079369	-487.079369			68.102
				面積	243.5396848	243.5396848			

# 面積（座標法）計算書

地番：W15-4-1

測点名	[1] X(i)	[2] X(i+1)-X(i-1)	[3] Y(i)	[4] Y(i+1)-Y(i-1)	[2]*[3]	[1]*[4]	方向角	夾角	距離
W15-9	-97367.921	6.835	-1593.125	-0.182	-10889.388394	17694.467434	331-33-27	135-00-03	3.001
W15-10	-97365.283	19.902	-1594.554	-59.493	-31735.134790	5792593.293702	286-33-29	135-00-02	60.576
W15-27	-97348.019	11.033	-1652.618	-59.917	-18233.315137	5832755.376843	196-33-29	90-00-00	6.500
W15-62	-97354.250	-24.099	-1654.471	58.246	39870.555603	-5670479.814902	106-33-29	90-00-00	62.698
W15-55	-97372.118	-13.672	-1594.372	61.346	21797.856465	-5973373.896824	16-33-24	89-59-55	4.378
合計				倍面積	810.573745	-810.573745			137.153
				面積	405.2868729	405.2868729			

# 面積（座標法）計算書

地 番： W15-4-2

測点名	[1] X(i)	[2] X(i+1)-X(i-1)	[3] Y(i)	[4] Y(i+1)-Y(i-1)	[2]*[3]	[1]*[4]	方向角	夾 角	距 離
W15-55	-97372.118	30.331	-1594.372	-28.329	-48359.473306	2758502.658746	286-33-29	90-00-05	35.798
W15-56	-97361.916	-8.969	-1628.686	-40.014	14606.972155	3895792.668928	196-33-29	90-00-00	20.000
W15-59	-97381.086	-18.515	-1634.386	-7.904	30260.903557	769736.358950	286-33-29	270-00-00	2.300
W15-58	-97380.431	-19.584	-1636.590	-8.222	32050.795815	800673.956342	196-33-29	90-00-00	21.115
W15-51	-97400.670	-21.172	-1642.608	-2.852	34776.650452	277777.866173	106-24-34	89-51-05	3.300
W15-63	-97401.603	18.340	-1639.442	8.896	-30067.969993	-866452.268044	16-33-29	90-08-55	20.106
W15-60	-97382.330	9.355	-1633.712	39.086	-15284.039624	-3806263.711119	106-33-29	270-00-00	34.799
W15-54	-97392.247	10.212	-1600.357	39.340	-16342.970729	-3831408.398305	16-33-24	89-59-55	21.000
合計				倍面積	1640.868326	-1640.868326			158.418
				面 積	820.4341635	820.4341635			

# 面積（座標法）計算書

地 番： W15-4-3

測点名	[1] X(i)	[2] X(i+1)-X(i-1)	[3] Y(i)	[4] Y(i+1)-Y(i-1)	[2]*[3]	[1]*[4]	方向角	夾 角	距 離
W15-61	-97388.229	-15.203	-1613.871	-19.229	24535.956342	1872665.950790	196-33-29	90-00-00	20.053
W15-53	-97407.450	-22.208	-1619.585	4.429	35968.414829	-431407.015750	106-24-34	89-51-05	10.574
W15-7	-97410.438	-0.592	-1609.442	14.533	953.302771	-1415666.169711	61-22-55	134-58-21	5.000
W15-8	-97408.043	18.190	-1605.052	9.085	-29196.605922	-884972.644136	16-33-24	135-10-29	16.479
W15-54	-97392.247	19.813	-1600.357	-8.818	-31708.606690	858827.417478	286-33-29	90-00-05	14.099
合計				倍面積	552.461330	-552.461330			66.205
				面 積	276.2306653	276.2306653			

# 面積（座標法）計算書

地番：W15-4-4

測点名	[1] X(i)	[2] X(i+1)-X(i-1)	[3] Y(i)	[4] Y(i+1)-Y(i-1)	[2]*[3]	[1]*[4]	方向角	夾角	距離
W15-60	-97382.330	-13.373	-1633.712	-25.572	21848.248025	2490228.912055	196-33-29	90-00-00	20.106
W15-63	-97401.603	-25.120	-1639.442	14.127	41183.425194	-1375975.431136	106-24-34	89-51-05	20.700
W15-53	-97407.450	13.373	-1619.585	25.572	-21659.324680	-2490871.282319	16-33-29	90-08-55	20.053
W15-61	-97388.229	25.120	-1613.871	-14.127	-40541.054931	1375786.507791	286-33-29	90-00-00	20.700
合計				倍面積	831.293608	-831.293608			81.559
				面積	415.6468043	415.6468043			



# 面積（座標法）計算書

地番：W15-4-5

測点名	[1] X(i)	[2] X(i+1)-X(i-1)	[3] Y(i)	[4] Y(i+1)-Y(i-1)	[2]*[3]	[1]*[4]	方向角	夾角	距離
W15-57	-97374.532	-13.511	-1656.432	-25.612	22379.227610	2493999.441848	196-33-29	90-00-00	20.249
W15-50	-97393.941	-25.450	-1662.203	11.487	42303.589758	-1118759.117680	109-17-28	92-43-59	18.284
W15-6	-97399.982	-6.729	-1644.945	19.595	11068.593384	-1908546.704632	106-24-34	177-07-06	2.436
W15-51	-97400.670	19.551	-1642.608	8.355	-32114.751139	-813748.376636	16-33-29	90-08-55	21.115
W15-58	-97380.431	26.139	-1636.590	-13.824	-42778.176386	1346196.273872	286-33-29	90-00-00	20.700
合計				倍面積	858.483229	-858.483229			82.784
				面積	429.2416146	429.2416146			

# 面積（座標法）計算書

地番：W15-4-6

測点名	[1] X(i)	[2] X(i+1)-X(i-1)	[3] Y(i)	[4] Y(i+1)-Y(i-1)	[2]*[3]	[1]*[4]	方向角	夾角	距離
W15-62	-97354.250	-30.736	-1654.471	-37.202	50851.401820	3621775.647611	196-33-29	90-00-00	40.063
W15-24	-97392.652	-39.692	-1665.888	-7.732	66122.128656	753071.459427	109-17-28	92-43-59	3.904
W15-50	-97393.941	18.120	-1662.203	9.456	-30118.856371	-920963.016824	16-33-29	87-16-01	20.249
W15-57	-97374.532	12.855	-1656.432	27.817	-21293.483956	-2708673.459272	106-33-29	270-00-00	23.000
W15-59	-97381.086	12.616	-1634.386	27.746	-20619.266640	-2701932.571740	16-33-29	90-00-00	20.000
W15-56	-97361.916	26.837	-1628.686	-20.085	-43708.703746	1955488.721037	286-33-29	90-00-00	26.900
合計				倍面積	1233.219761	-1233.219761			134.116
				面積	616.6098806	616.6098806			

面積（座標法）計算書

地番：W15-6

測点名	[1] X(i)	[2] X(i+1)-X(i-1)	[3] Y(i)	[4] Y(i+1)-Y(i-1)	[2]*[3]	[1]*[4]	方向角	夾角	距離
W15-32	-97353.573	30.722	-1707.429	-19.664	-52455.209701	1914338.747147	286-33-29	90-00-00	27.604
W15-30	-97345.706	-15.051	-1733.888	-33.273	26096.039900	3238951.117233	196-33-29	90-00-00	23.909
W15-22	-97368.624	-30.722	-1740.702	19.664	53477.404256	-1914634.698592	106-25-24	89-51-55	27.604
W15-23	-97376.428	15.051	-1714.224	33.273	-25800.088454	-3239973.311788	16-33-29	90-08-05	23.844
合計				倍面積	1318.146000	-1318.146000			102.961
				面積	659.0730001	659.0730001			

# 面積（座標法）計算書

地番：W15-7

測点名	[1] X(i)	[2] X(i+1)-X(i-1)	[3] Y(i)	[4] Y(i+1)-Y(i-1)	[2]*[3]	[1]*[4]	方向角	夾角	距離
W15-30	-97345.706	31.391	-1733.888	-21.688	-54429.256511	2111274.127583	286-33-29	90-00-00	29.735
W15-21	-97337.232	-6.365	-1762.390	-32.913	11216.735283	3203689.097676	196-33-21	89-59-52	15.480
W15-3	-97352.071	-25.386	-1766.801	1.314	44851.713878	-127891.746543	151-30-27	134-57-06	12.001
W15-4	-97362.618	-16.553	-1761.076	26.100	29150.723631	-2541125.230815	106-25-24	134-54-57	21.241
W15-22	-97368.624	16.912	-1740.702	27.188	-29438.170281	-2647297.993902	16-33-29	90-08-05	23.909
合計				倍面積	1351.746000	-1351.746000			102.366
				面積	675.8730004	675.8730004			