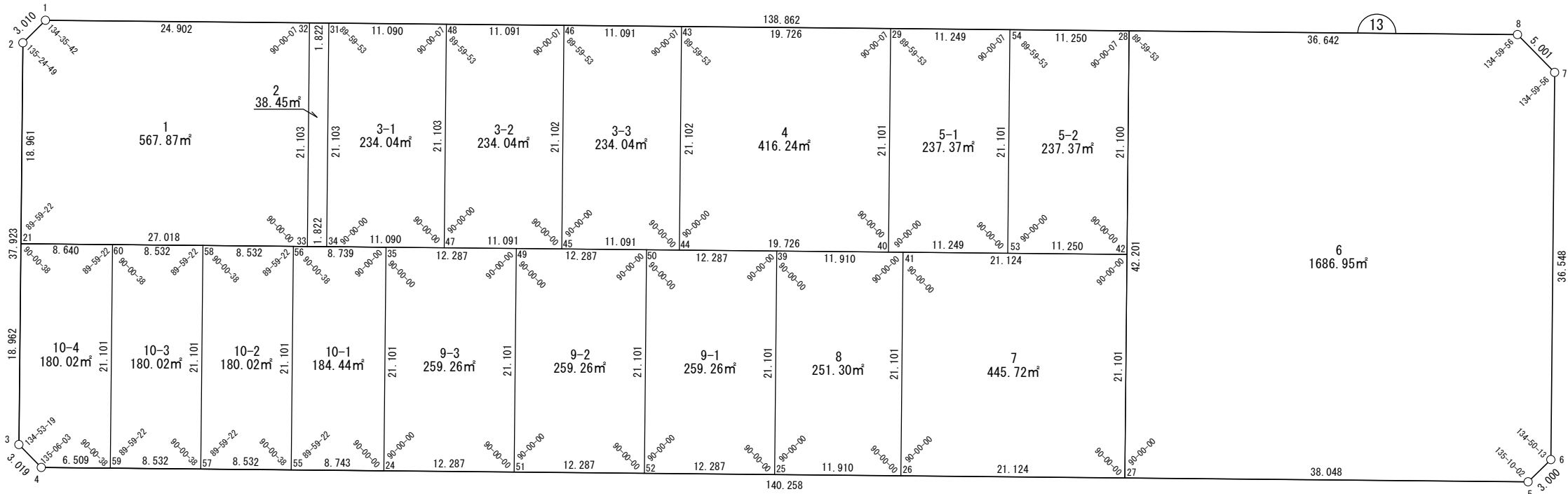


面積一覧表

地番名	地積	地番名	地積
W13-1	567.87 m <sup>2</sup>	W13-8	251.30 m <sup>2</sup>
W13-2	38.45 m <sup>2</sup>	W13-9-1	259.26 m <sup>2</sup>
W13-3-1	234.04 m <sup>2</sup>	W13-9-2	259.26 m <sup>2</sup>
W13-3-2	234.04 m <sup>2</sup>	W13-9-3	259.26 m <sup>2</sup>
W13-3-3	234.04 m <sup>2</sup>	W13-10-1	184.44 m <sup>2</sup>
W13-4	416.24 m <sup>2</sup>	W13-10-2	180.02 m <sup>2</sup>
W13-5-1	237.37 m <sup>2</sup>	W13-10-3	180.02 m <sup>2</sup>
W13-5-2	237.37 m <sup>2</sup>	W13-10-4	180.02 m <sup>2</sup>
W13-6	1686.95 m <sup>2</sup>	合計	6085.67 m <sup>2</sup>
W13-7	445.72 m <sup>2</sup>		



世界測地系



座 標 一 覧 表

測 点 名	X 座 標	Y 座 標
W13-1	-97241.054	-1703.959
W13-2	-97242.506	-1706.595
W13-3	-97278.854	-1717.407
W13-4	-97281.512	-1715.974
W13-5	-97321.474	-1581.530
W13-6	-97320.053	-1578.888
W13-7	-97285.020	-1568.472
W13-8	-97280.623	-1570.854
W13-21	-97260.680	-1712.001
W13-24	-97290.719	-1684.999
W13-25	-97301.222	-1649.665
W13-26	-97304.615	-1638.249
W13-27	-97310.633	-1618.000
W13-28	-97270.182	-1605.977
W13-29	-97263.771	-1627.543

測 点 名	X 座 標	Y 座 標
W13-31	-97248.669	-1678.343
W13-32	-97248.149	-1680.090
W13-33	-97268.378	-1686.102
W13-34	-97268.897	-1684.356
W13-35	-97270.493	-1678.987
W13-39	-97280.996	-1643.653
W13-40	-97283.997	-1633.555
W13-41	-97284.389	-1632.237
W13-42	-97290.408	-1611.989
W13-43	-97258.150	-1646.450
W13-44	-97278.377	-1652.463
W13-45	-97275.217	-1663.094
W13-46	-97254.989	-1657.082
W13-47	-97272.057	-1673.725
W13-48	-97251.829	-1667.712

測 点 名	X 座 標	Y 座 標
W13-49	-97273.994	-1667.209
W13-50	-97277.495	-1655.431
W13-51	-97294.220	-1673.221
W13-52	-97297.721	-1661.443
W13-53	-97287.202	-1622.772
W13-54	-97266.976	-1616.760
W13-55	-97288.228	-1693.379
W13-56	-97268.003	-1687.363
W13-57	-97285.797	-1701.557
W13-58	-97265.572	-1695.541
W13-59	-97283.366	-1709.735
W13-60	-97263.141	-1703.719

# 面積（座標法）計算書

地番：W13-1

測点名	[1] X(i)	[2] X(i+1)-X(i-1)	[3] Y(i)	[4] Y(i+1)-Y(i-1)	[2]*[3]	[1]*[4]	方向角	夾角	距離
W13-32	-97248.149	27.324	-1680.090	-17.856	-45907.200324	1736504.548837	286-33-22	90-00-07	24.902
W13-1	-97241.054	5.644	-1703.959	-26.505	-9616.427989	2577417.504289	241-09-04	134-35-42	3.010
W13-2	-97242.506	-19.626	-1706.595	-8.042	33493.927008	782026.536503	196-33-53	135-24-49	18.961
W13-21	-97260.680	-25.872	-1712.001	20.493	44292.897094	-1993136.373116	106-33-15	89-59-22	27.018
W13-33	-97268.378	12.530	-1686.102	31.911	-21127.438183	-3103947.974119	16-33-15	90-00-00	21.103
合計				倍面積	1135.757605	-1135.757605			94.994
				面積	567.8788029	567.8788029			

面積（座標法）計算書

地番：W13-2

測点名	[1] X(i)	[2] X(i+1)-X(i-1)	[3] Y(i)	[4] Y(i+1)-Y(i-1)	[2]*[3]	[1]*[4]	方向角	夾角	距離
W13-33	-97268.378	-20.748	-1686.102	-4.266	34982.569419	414956.393232	106-33-15	90-00-00	1.822
W13-34	-97268.897	19.709	-1684.356	7.759	-33197.296539	-754741.052319	16-33-15	90-00-00	21.103
W13-31	-97248.669	20.748	-1678.343	4.266	-34821.582068	-414872.311879	286-33-22	90-00-07	1.822
W13-32	-97248.149	-19.709	-1680.090	-7.759	33113.215187	754580.064968	196-33-15	89-59-53	21.103
合計				倍面積	76.905998	-76.905998			45.850
				面積	38.4529993	38.4529993			

面積（座標法）計算書

地番：W13-3-1

測点名	[1] X(i)	[2] X(i+1)-X(i-1)	[3] Y(i)	[4] Y(i+1)-Y(i-1)	[2]*[3]	[1]*[4]	方向角	夾角	距離
W13-47	-97272.057	17.068	-1673.725	16.643	-28567.271869	-1618933.166947	16-33-15	90-00-00	21.103
W13-48	-97251.829	23.388	-1667.712	-4.618	-39004.898480	449114.995666	286-33-22	90-00-07	11.090
W13-31	-97248.669	-17.068	-1678.343	-16.643	28646.093326	1618543.907803	196-33-15	89-59-53	21.103
W13-34	-97268.897	-23.388	-1684.356	4.618	39394.157624	-449193.817123	106-33-15	90-00-00	11.090
合計				倍面積	468.080600	-468.080600			64.386
				面積	234.0403001	234.0403001			

# 面積（座標法）計算書

地番：W13-3-2

測点名	[1] X(i)	[2] X(i+1)-X(i-1)	[3] Y(i)	[4] Y(i+1)-Y(i-1)	[2]*[3]	[1]*[4]	方向角	夾角	距離
W13-47	-97272.057	-23.388	-1673.725	4.618	39144.981363	-449239.079357	106-33-15	90-00-00	11.091
W13-45	-97275.217	17.068	-1663.094	16.643	-28385.084891	-1618994.266917	16-33-15	90-00-00	21.102
W13-46	-97254.989	23.388	-1657.082	-4.618	-38755.725555	449160.254566	286-33-22	90-00-07	11.091
W13-48	-97251.829	-17.068	-1667.712	-16.643	28463.909683	1618605.011109	196-33-15	89-59-53	21.103
合計				倍面積	468.080600	-468.080600			64.387
				面積	234.0403001	234.0403001			

# 面積（座標法）計算書

地番：W13-3-3

測点名	[1] X(i)	[2] X(i+1)-X(i-1)	[3] Y(i)	[4] Y(i+1)-Y(i-1)	[2]*[3]	[1]*[4]	方向角	夾角	距離
W13-45	-97275.217	-23.388	-1663.094	4.619	38895.807249	-449284.342801	106-33-15	90-00-00	11.091
W13-44	-97278.377	17.067	-1652.463	16.644	-28202.903866	-1619055.371550	16-33-15	90-00-00	21.102
W13-43	-97258.150	23.388	-1646.450	-4.619	-38506.554775	449205.514674	286-33-22	90-00-07	11.091
W13-46	-97254.989	-17.067	-1657.082	-16.644	28281.731993	1618666.119076	196-33-15	89-59-53	21.102
合計				倍面積	468.080600	-468.080600			64.386
				面積	234.0403002	234.0403002			

面積（座標法）計算書

地番：W13-4

測点名	[1] X(i)	[2] X(i+1)-X(i-1)	[3] Y(i)	[4] Y(i+1)-Y(i-1)	[2]*[3]	[1]*[4]	方向角	夾角	距離
W13-44	-97278.377	-25.847	-1652.463	12.896	42711.952062	-1254467.114375	106-33-15	90-00-00	19.726
W13-40	-97283.997	14.606	-1633.555	24.920	-23860.186163	-2424332.820237	16-33-15	90-00-00	21.101
W13-29	-97263.771	25.847	-1627.543	-12.896	-42067.829432	1254278.756804	286-33-22	90-00-07	19.726
W13-43	-97258.150	-14.606	-1646.450	-24.920	24048.543733	2423688.697607	196-33-15	89-59-53	21.102
合計				倍面積	832.480199	-832.480199			81.655
				面積	416.2401000	416.2401000			

# 面積（座標法）計算書

地番：W13-5-1

測点名	[1] X(i)	[2] X(i+1)-X(i-1)	[3] Y(i)	[4] Y(i+1)-Y(i-1)	[2]*[3]	[1]*[4]	方向角	夾角	距離
W13-29	-97263.771	-17.021	-1627.543	-16.795	27702.365991	1633554.456408	196-33-15	89-59-53	21.101
W13-40	-97283.997	-23.432	-1633.555	4.771	38276.967565	-464131.874603	106-33-15	90-00-00	11.249
W13-53	-97287.202	17.021	-1622.772	16.795	-27621.160673	-1633947.994092	16-33-15	90-00-00	21.101
W13-54	-97266.976	23.432	-1616.760	-4.771	-37883.429881	464050.669285	286-33-22	90-00-07	11.249
合計				倍面積	474.743001	-474.743001			64.700
				面積	237.3715009	237.3715009			



面積（座標法）計算書

地番：W13-5-2

測点名	[1] X(i)	[2] X(i+1)-X(i-1)	[3] Y(i)	[4] Y(i+1)-Y(i-1)	[2]*[3]	[1]*[4]	方向角	夾角	距離
W13-54	-97266.976	-17.021	-1616.760	-16.795	27518.101811	1633617.215643	196-33-15	89-59-53	21.101
W13-53	-97287.202	-23.431	-1622.772	4.771	38023.771452	-464178.562931	106-33-15	90-00-00	11.250
W13-42	-97290.408	17.021	-1611.989	16.795	-27436.893149	-1634010.749983	16-33-15	90-00-00	21.100
W13-28	-97270.182	23.431	-1605.977	-4.771	-37630.237112	464097.354269	286-33-22	90-00-07	11.250
合計				倍面積	474.743001	-474.743001			64.701
				面積	237.3715009	237.3715009			

# 面積（座標法）計算書

地番：W13-6

測点名	[1] X(i)	[2] X(i+1)-X(i-1)	[3] Y(i)	[4] Y(i+1)-Y(i-1)	[2]*[3]	[1]*[4]	方向角	夾角	距離
W13-27	-97310.633	-51.292	-1618.000	24.447	82990.964918	-2378936.162997	106-33-15	90-00-00	38.048
W13-5	-97321.474	-9.419	-1581.530	39.113	14896.981475	-3806499.818122	61-43-17	135-10-02	3.000
W13-6	-97320.053	36.454	-1578.888	13.058	-57556.727189	-1270786.019104	16-33-30	134-50-13	36.548
W13-7	-97285.020	39.430	-1568.472	8.034	-61844.348147	-781609.254125	331-33-26	134-59-56	5.001
W13-8	-97280.623	14.838	-1570.854	-37.505	-23308.846062	3648473.659765	286-33-22	134-59-56	36.642
W13-28	-97270.182	-30.010	-1605.977	-47.147	48195.889008	4585983.680582	196-33-15	89-59-53	42.201
合計				倍面積	3373.914002	-3373.914002			161.440
				面積	1686.9570010	1686.9570010			

面積（座標法）計算書

地番：W13-7

測点名	[1] X(i)	[2] X(i+1)-X(i-1)	[3] Y(i)	[4] Y(i+1)-Y(i-1)	[2]*[3]	[1]*[4]	方向角	夾角	距離
W13-26	-97304.615	-26.245	-1638.249	14.236	42995.043626	-1385242.733096	106-33-15	90-00-00	21.124
W13-27	-97310.633	14.207	-1618.000	26.260	-22987.520251	-2555387.929019	16-33-15	90-00-00	21.101
W13-42	-97290.408	26.245	-1611.989	-14.236	-42305.859725	1385040.474998	286-33-15	90-00-00	21.124
W13-41	-97284.389	-14.207	-1632.237	-26.260	23189.778349	2554698.745118	196-33-15	90-00-00	21.101
合計				倍面積	891.441998	-891.441998			84.450
				面積	445.7209994	445.7209994			

# 面積（座標法）計算書

地番：W13-8

測点名	[1] X(i)	[2] X(i+1)-X(i-1)	[3] Y(i)	[4] Y(i+1)-Y(i-1)	[2]*[3]	[1]*[4]	方向角	夾角	距離
W13-25	-97301.222	-23.619	-1649.665	5.404	38963.860370	-525822.797262	106-33-15	90-00-00	11.910
W13-26	-97304.615	16.833	-1638.249	17.428	-27576.014763	-1695828.272712	16-33-15	90-00-00	21.101
W13-41	-97284.389	23.619	-1632.237	-5.404	-38552.223053	525731.832579	286-33-15	90-00-00	11.910
W13-39	-97280.996	-16.833	-1643.653	-17.428	27666.979446	1695416.635395	196-33-15	90-00-00	21.101
合計				倍面積	502.602000	-502.602000			66.022
				面積	251.3010001	251.3010001			

面積（座標法）計算書

地番：W13-9-1

測点名	[1] X(i)	[2] X(i+1)-X(i-1)	[3] Y(i)	[4] Y(i+1)-Y(i-1)	[2]*[3]	[1]*[4]	方向角	夾角	距離
W13-52	-97297.721	-23.727	-1661.443	5.766	39420.767247	-561015.248529	106-33-15	90-00-00	12.287
W13-25	-97301.222	16.725	-1649.665	17.790	-27590.723282	-1730981.770546	16-33-15	90-00-00	21.101
W13-39	-97280.996	23.727	-1643.653	-5.766	-38998.668630	560918.812480	286-33-15	90-00-00	12.287
W13-50	-97277.495	-16.725	-1655.431	-17.790	27687.159332	1730559.671930	196-33-15	90-00-00	21.101
合計				倍面積	518.534665	-518.534665			66.776
				面積	259.2673330	259.2673330			

# 面積（座標法）計算書

地番：W13-9-2

測点名	[1] X(i)	[2] X(i+1)-X(i-1)	[3] Y(i)	[4] Y(i+1)-Y(i-1)	[2]*[3]	[1]*[4]	方向角	夾角	距離
W13-50	-97277.495	23.727	-1655.431	-5.766	-39278.121971	560898.622664	286-33-15	90-00-00	12.287
W13-49	-97273.994	-16.725	-1667.209	-17.790	27884.146062	1730497.397000	196-33-15	90-00-00	21.101
W13-51	-97294.220	-23.727	-1673.221	5.766	39700.220589	-560995.058713	106-33-15	90-00-00	12.287
W13-52	-97297.721	16.725	-1661.443	17.790	-27787.710013	-1730919.495618	16-33-15	90-00-00	21.101
合計				倍面積	518.534666	-518.534666			66.776
				面積	259.2673333	259.2673333			

面積（座標法）計算書

地番：W13-9-3

測点名	[1] X(i)	[2] X(i+1)-X(i-1)	[3] Y(i)	[4] Y(i+1)-Y(i-1)	[2]*[3]	[1]*[4]	方向角	夾角	距離
W13-49	-97273.994	23.727	-1667.209	-5.766	-39557.575329	560878.435865	286-33-15	90-00-00	12.287
W13-35	-97270.493	-16.725	-1678.987	-17.790	28081.132822	1730435.116146	196-33-15	90-00-00	21.101
W13-24	-97290.719	-23.727	-1684.999	5.766	39979.673947	-560974.871913	106-33-15	90-00-00	12.287
W13-51	-97294.220	16.725	-1673.221	17.790	-27984.696773	-1730857.214764	16-33-15	90-00-00	21.101
合計				倍面積	518.534666	-518.534666			66.776
				面積	259.2673333	259.2673333			

# 面積（座標法）計算書

地 番： W13-10-1

測点名	[1] X(i)	[2] X(i+1)-X(i-1)	[3] Y(i)	[4] Y(i+1)-Y(i-1)	[2]*[3]	[1]*[4]	方向角	夾 角	距 離
W13-24	-97290.719	17.735	-1684.999	14.393	-29883.229114	-1400268.236406	16-33-15	90-00-00	21.101
W13-35	-97270.493	22.716	-1678.987	-2.365	-38139.671822	230033.391033	286-33-15	90-00-00	8.739
W13-56	-97268.003	-17.735	-1687.363	-14.393	29925.170016	1399941.295271	196-33-53	90-00-38	21.101
W13-55	-97288.228	-22.716	-1693.379	2.365	38466.612957	-230075.331936	106-33-15	89-59-22	8.743
合計				倍面積	368.882036	-368.882036			59.684
				面 積	184.4410185	184.4410185			



# 面積（座標法）計算書

地番：W13-10-2

測点名	[1] X(i)	[2] X(i+1)-X(i-1)	[3] Y(i)	[4] Y(i+1)-Y(i-1)	[2]*[3]	[1]*[4]	方向角	夾角	距離
W13-56	-97268.003	22.656	-1687.363	-2.162	-38228.305928	210313.430681	286-33-15	89-59-22	8.532
W13-58	-97265.572	-17.794	-1695.541	-14.194	30170.450746	1380559.586509	196-33-53	90-00-38	21.101
W13-57	-97285.797	-22.656	-1701.557	2.162	38549.873644	-210351.904953	106-33-15	89-59-22	8.532
W13-55	-97288.228	17.794	-1693.379	14.194	-30131.976474	-1380881.154225	16-33-53	90-00-38	21.101
合計				倍面積	360.041988	-360.041988			59.266
				面積	180.0209941	180.0209941			

# 面積（座標法）計算書

地番：W13-10-3

測点名	[1] X(i)	[2] X(i+1)-X(i-1)	[3] Y(i)	[4] Y(i+1)-Y(i-1)	[2]*[3]	[1]*[4]	方向角	夾角	距離
W13-58	-97265.572	22.656	-1695.541	-2.162	-38413.582889	210308.173613	286-33-15	89-59-22	8.532
W13-60	-97263.141	-17.794	-1703.719	-14.194	30315.969322	1380525.083779	196-33-53	90-00-38	21.101
W13-59	-97283.366	-22.656	-1709.735	2.162	38735.150605	-210346.647886	106-33-15	89-59-22	8.532
W13-57	-97285.797	17.794	-1701.557	14.194	-30277.495050	-1380846.651494	16-33-53	90-00-38	21.101
合計				倍面積	360.041988	-360.041988			59.266
				面積	180.0209941	180.0209941			

# 面積（座標法）計算書

地番：W13-10-4

測点名	[1] X(i)	[2] X(i+1)-X(i-1)	[3] Y(i)	[4] Y(i+1)-Y(i-1)	[2]*[3]	[1]*[4]	方向角	夾角	距離
W13-60	-97263.141	22.686	-1703.719	-2.266	-38651.287101	220372.195986	286-33-15	89-59-22	8.640
W13-21	-97260.680	-15.713	-1712.001	-13.687	26900.879644	1331250.636621	196-33-53	90-00-38	18.962
W13-3	-97278.854	-20.832	-1717.407	-3.973	35776.971945	386500.659549	151-39-56	135-06-03	3.019
W13-4	-97281.512	-4.512	-1715.974	7.672	7741.951997	-746314.178290	106-33-15	134-53-19	6.509
W13-59	-97283.366	18.370	-1709.735	12.255	-31408.474498	-1192169.355855	16-33-53	90-00-38	21.101
合計				倍面積	360.041988	-360.041988			58.231
				面積	180.0209942	180.0209942			