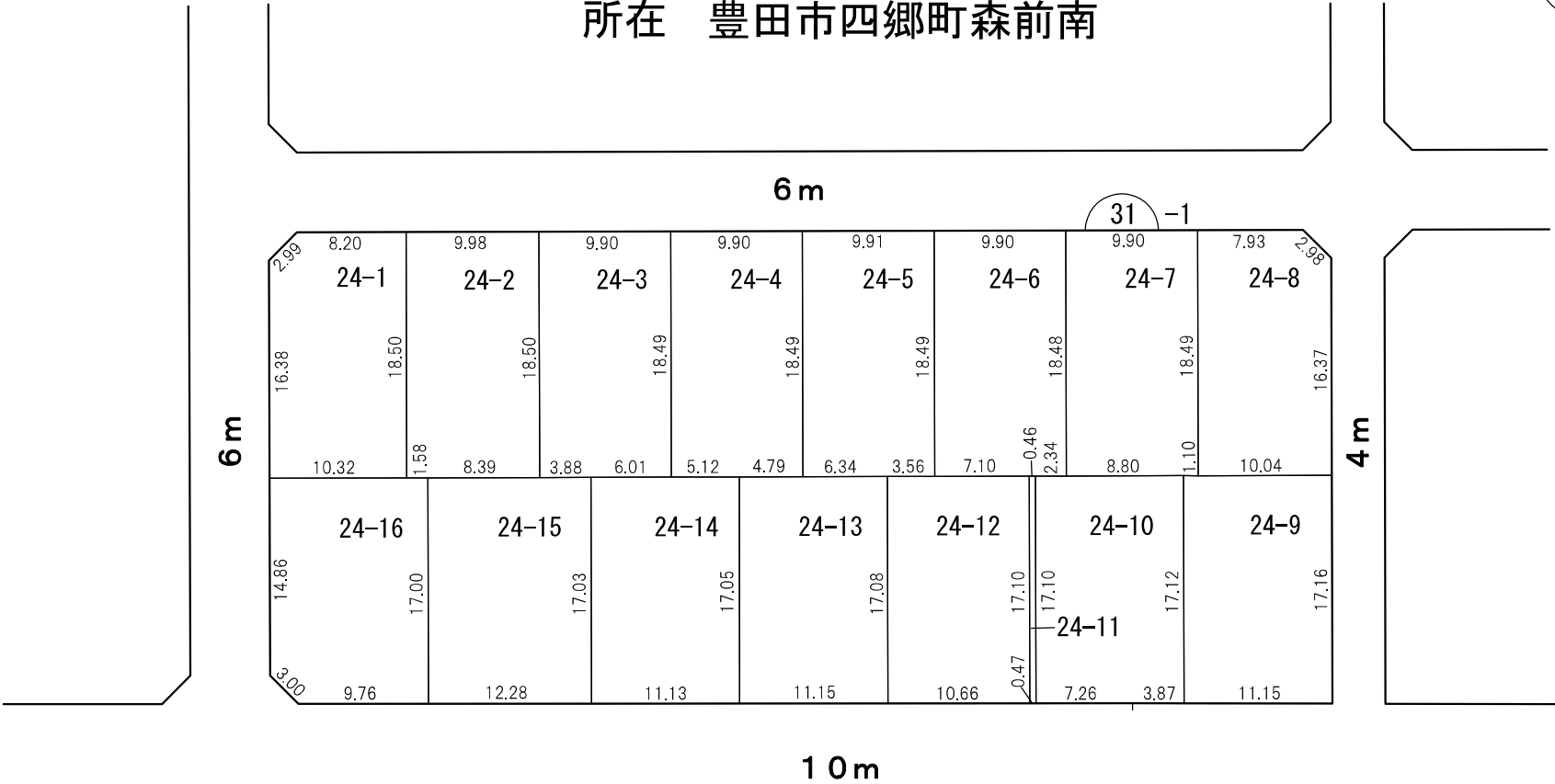
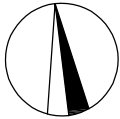
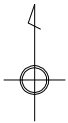
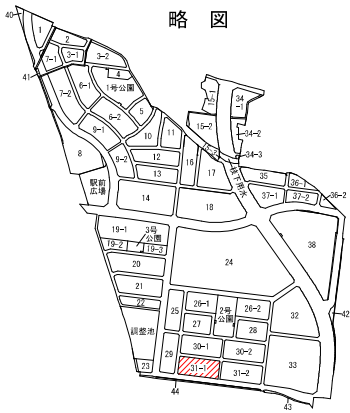


換 地 図 縮尺 500分の1  
所在 豊田市四郷町森前南

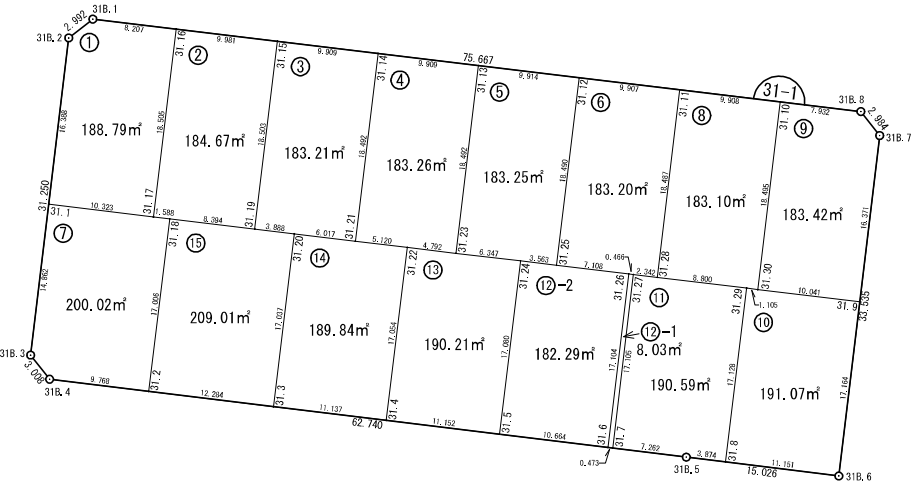


凡						
例	施行地区界	町界	字界	街区番号	地番	換地

○この図面は、確定図のコピーであり、令和4年7月15日換地処分のもので。 ○換地後の経年処分により、現況と相違している場合があります。  
○この図面は、私法上の権利関係について公定力のあるものではありません。 ○コピーしているため、伸縮、文字潰れなどがありますのでご了承ください。



縮尺 1:500



街区面積	㎡ 2834.03
画地面積	2833.96
差引	0.07

座標面積成果表 (経緯距)

[illegible]

## 座標面積成果表（経緯距）

[illegible]

座標面積成果表（経緯距）

[illegible]

## 座標面積成果表（経緯距）

[illegible]

座標面積成果表（経緯距）

地番	31-1.4					地区名	
測点	X	Y	D X	Y × D X	内角	方向角	辺長
31.14	-97682.473	-119.625					
31.21	-97700.832	-121.835	-18.972	2311.453620	90-00-45	186-51-51	18.492
31.22	-97701.445	-116.752	-1.186	138.467872	179-59-25	96-52-36	5.120
31.23	-97702.018	-111.994	17.787	-1992.037278	89-59-15	96-52-01	4.792
31.13	-97683.658	-109.787	19.545	-2145.786915	90-00-50	6-51-16	18.492
31.14	-97682.473	-119.625	-17.174	2054.439750	89-59-45	276-52-06	9.909
		合計	倍面積	366.537049	540-00-00		56.805
			面積	183.268	坪数	55.4385	

座標面積成果表（経緯距）

地番	31-1.5							
測点		X	Y	D X	Y × D X	内角	地区名 方向角	辺長
31.13		-97683.658	-109.787					
31.23		-97702.018	-111.994	-19.113	2140.541322	89-57-33	186-51-16	18.492
31.24		-97702.771	-105.692	-1.183	125.033636	180-07-05	96-48-49	6.347
31.25		-97703.201	-102.155	17.927	-1831.332685	89-56-10	96-55-54	3.563
31.12		-97684.844	-99.944	19.543	-1953.205592	90-00-10	6-52-04	18.490
31.13		-97683.658	-109.787	-17.174	1885.481938	89-59-02	276-52-14	9.914



座標面積成果表（経緯距）

[illegible]

座標面積成果表（経緯距）

地番	31-1.7						地区名	
測点	X	Y	D X	Y × D X	内角	方向角	辺長	
31. 1	-97697. 229	-151. 830						
31B. 3	-97711. 985	-153. 602	-17. 122	2629. 973444	135-00-36	186-50-52	14. 862	
31B. 4	-97714. 351	-151. 744	-3. 551	538. 842944	135-06-36	141-51-28	3. 008	
31. 2	-97715. 536	-142. 048	15. 698	-2229. 869504	89-56-07	96-58-04	9. 768	
31. 18	-97698. 653	-140. 004	17. 069	-2389. 728276	89-49-25	6-54-11	17. 006	
31. 17	-97698. 467	-141. 581	1. 424	-201. 611344	180-09-39	276-43-36	1. 588	
31. 1	-97697. 229	-151. 830	-13. 518	2052. 437940	89-57-37	276-53-15	10. 323	
		合 計	倍面積 面積	400. 045204 200. 022	720-00-00 坪数		56. 555	

座標面積成果表（経緯距）

地番	31-1.8							
測点		X	Y	D X	Y × D X	内角	地区名 方向角	辺長
31.11		-97686.028	-90.108					
31.28		-97704.383	-92.310	-19.402	1790.998620	89-59-33	186-50-27	18.487
31.29		-97705.430	-83.573	-1.193	99.702589	180-45-41	96-50-00	8.800
31.30		-97705.576	-82.478	18.217	-1502.501726	89-15-31	97-35-41	1.105
31.10		-97687.213	-80.271	19.548	-1569.137508	90-00-56	6-51-12	18.495
31.11		-97686.028	-90.108	-17.170	1547.154360	89-58-19	276-52-08	9.908

座標面積成果表（経緯距）

[illegible]

座標面積成果表（経緯距）

地番	31-1.10						地区名	
測点		X	Y	D X	Y × D X	内角	方向角	辺長
31.29		-97705.430	-83.573					
31.8		-97722.435	-85.622	-18.374	1573.218628	90-10-52	186-52-14	17.128
31B.6		-97723.804	-74.555	15.672	-1168.425960	89-48-05	97-03-06	11.151
31.9		-97706.763	-72.507	18.228	-1321.657596	89-56-09	6-51-11	17.164
31.30		-97705.576	-82.478	1.333	-109.943174	180-48-21	276-47-20	10.041
31.29		-97705.430	-83.573	-16.859	1408.957207	89-16-33	277-35-41	1.105

## 座標面積成果表（経緯距）

地番	31-1.11					地区名	
測点	X	Y	D X	Y × D X	内角	方向角	辺長
31.27	-97704.096	-94.634					
31.7	-97721.079	-96.675	-17.864	1727.002200	90-06-56	186-51-10	17.105
31B.5	-97721.960	-89.467	-1.356	121.317252	180-04-27	96-58-06	7.262
31.8	-97722.435	-85.622	16.530	-1415.331660	89-49-41	97-02-33	3.874
31.29	-97705.430	-83.573	18.052	-1508.659796	89-57-46	6-52-14	17.128
31.28	-97704.383	-92.310	1.334	-123.141540	180-12-24	276-50-00	8.800
31.27	-97704.096	-94.634	-16.696	1580.009264	89-48-46	277-02-24	2.342
		合計	倍面積 面積	381.195720 190.597	720-00-00 坪数		56.511

## 座標面積成果表（経緯距）

[illegible]

座標面積成果表（経緯距）

[illegible]



座標面積成果表（経緯距）

[illegible]

座標面積成果表（経緯距）

[illegible]

座標面積成果表（経緯距）

地番	31-1.15							
測点		X	Y	D X	Y × D X	内角	地区名 方向角	辺長
31.18		-97698.653	-140.004					
31.2		-97715.536	-142.048	-18.372	2609.705856	90-03-34	186-54-11	17.006
31.3		-97717.025	-129.855	15.425	-2003.013375	89-56-05	96-57-45	12.284
31.20		-97700.111	-127.809	17.366	-2219.531094	89-46-41	6-53-50	17.037
31.19		-97699.659	-131.671	1.458	-191.976318	180-12-30	276-40-31	3.888
31.18		-97698.653	-140.004	-15.877	2222.843508	90-01-10	276-53-01	8.394
			合計	倍面積	418.028577	540-00-00		58.609
				面積	209.014	坪数	63.2267	