

24 越戸平戸橋地区 (組合施行)

(都市計画決定 平成5年8月2日)

1 概要

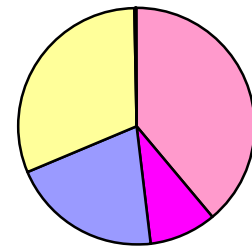
本地区は、東側に矢作川が流れ、西側に国道153号が走り、地区内に生産緑地約2.7haを含め農地が8割近くを占める地区である。都市計画道路平戸橋土橋線の事業施行に伴い将来的には民間によるミニ開発等が行われ、スプロール化が懸念され、早期に都市施設等の整備を図る必要があるため、本事業により公共施設の整備改善と土地の利用増進を図り、良好な環境の整備を図りました。

2 事業内容

施行面積	18.1ha
施行期間	平成5年度～平成19年度
事業認可	平成5年12月27日
換地処分	平成19年11月2日
減歩率	39.47 % 公共 31.96% 保留地 7.51%
公共施設の整備等	
都市計画道路	平戸橋土橋線 越戸停車場線
公園	3ヶ所(6,000㎡)
越戸ポンプ場	1ヶ所(3,420㎡)
建物移転	50戸

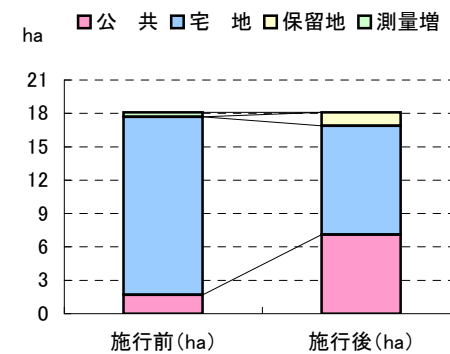
総事業費 3,379,000,000円

■補助金 ■公管金 ■助成金 ■保留地 ■その他



	事業費(百万円)	%
補助金	1,313.1	38.9
公管金	310.0	9.2
助成金	697.2	20.6
保留地	1,053.8	31.2
その他	4.9	0.1

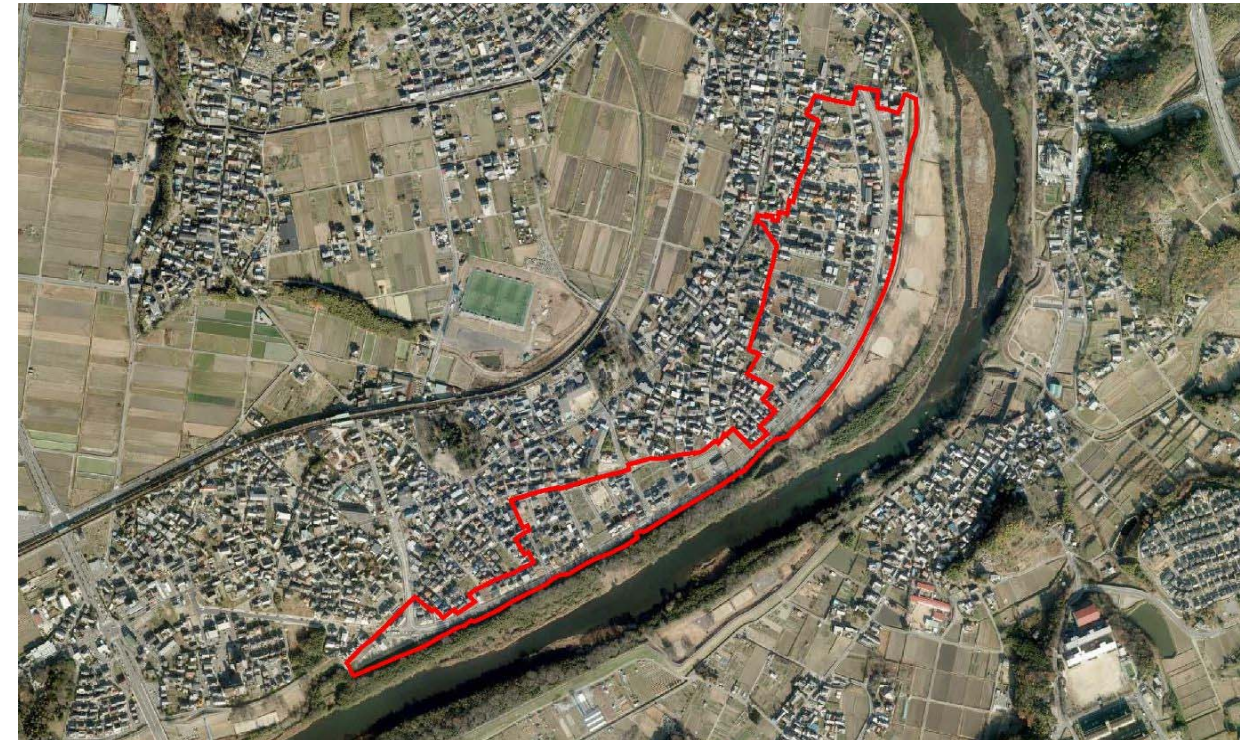
施行前後の土地利用



	施行前 (ha)	施行後 (ha)
公共	1.7	7.1
宅地	16.0	9.8
保留地	0.0	1.2
測量増	0.4	0.0

3 航空写真

H22年12月撮影



4 区域図

