

23 入沢地区 (組合施行)

1 概要

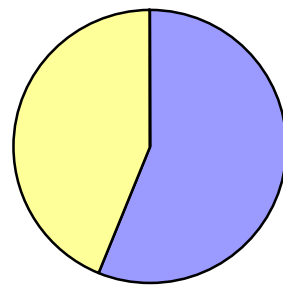
本地区は、東部地区、加茂川特定地区に隣接した従前約60%が農地を占めている地区であり、公共施設の整備水準も低く、このまま放置すれば不健全な市街化が予想されたので、本事業を施行して、公共施設の整備改善を図るとともに地区計画を導入し健全なる市街地の造成を図りました。

2 事業内容

施行面積	9.1ha
施行期間	平成4年度～平成16年度
事業認可	平成4年11月6日
換地処分	平成15年11月21日
減歩率	32.91 % 公共 24.61% 保留地 8.30%
公共施設の整備等	
都市計画道路	高橋細谷線
公園	1ヶ所(3,387㎡)
建物移転	13戸

総事業費 1,779,100,000円

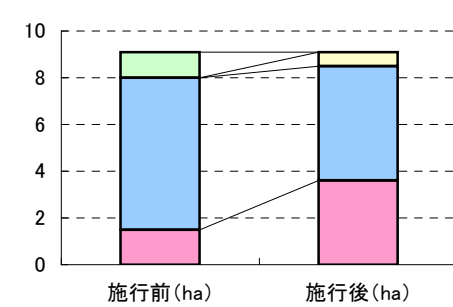
■助成金 ■保留地 ■その他



	事業費(百万円)	%
助成金	996.6	56.0
保留地	780.4	43.9
その他	2.1	0.1

施行前後の土地利用

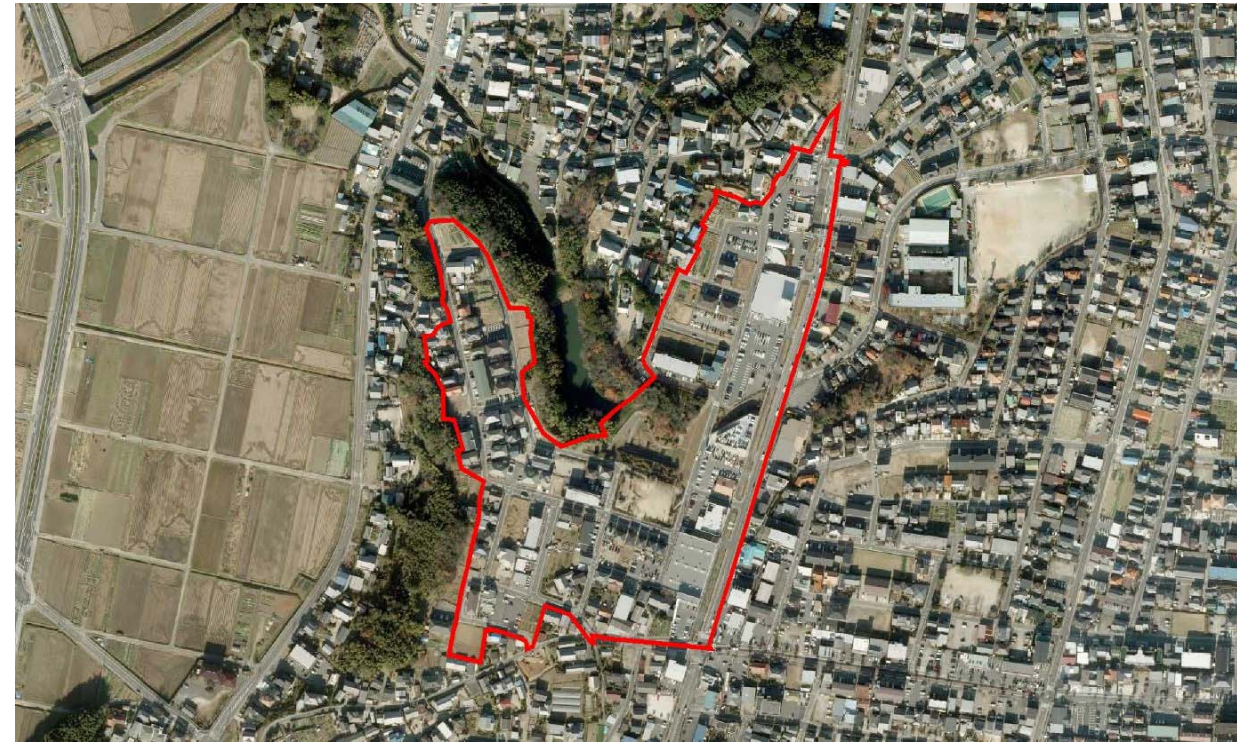
■公共 ■宅地 ■保留地 ■測量増



	施行前 (ha)	施行後 (ha)
公共	1.5	3.6
宅地	6.5	4.9
保留地	0.0	0.6
測量増	1.1	0.0

3 航空写真

H22年12月撮影



4 区域図

