

15 市木地区 (組合施行)

1 概要

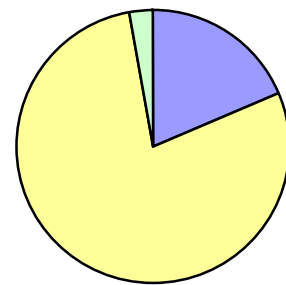
本地区は、中心市街地より東方約3.5kmに位置し、北境を県道則定豊田線が通っています。  
 この地区は、東部丘陵地及び市木南土地区画整理事業の地区に隣接し、住宅適地として周辺地域の変貌が著しく、無秩序な宅地化を防止し、公共施設の整備改善、交通体系の確立のもとに、土地の有効利用と公共福祉と、市木川の改善に伴う、より近代的住宅地の利用増進を図りました。

2 事業内容

施行面積	41.2ha
施行期間	昭和53年度～平成4年度
事業認可	昭和53年5月26日
換地処分	平成3年3月29日
減歩率	32.84 % 公共 17.01% 保留地 15.83%
公共施設の整備等	
都市計画道路	平戸橋水源橋 豊田則定線
公園	4ヶ所(14,759㎡)
建物移転	60戸

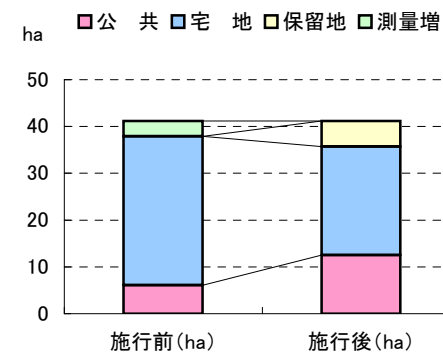
総事業費 3,775,000,000円

■助成金 ■保留地 ■その他



	事業費(百万円)	%
助成金	699.6	18.5
保留地	2,973.0	78.8
その他	102.4	2.7

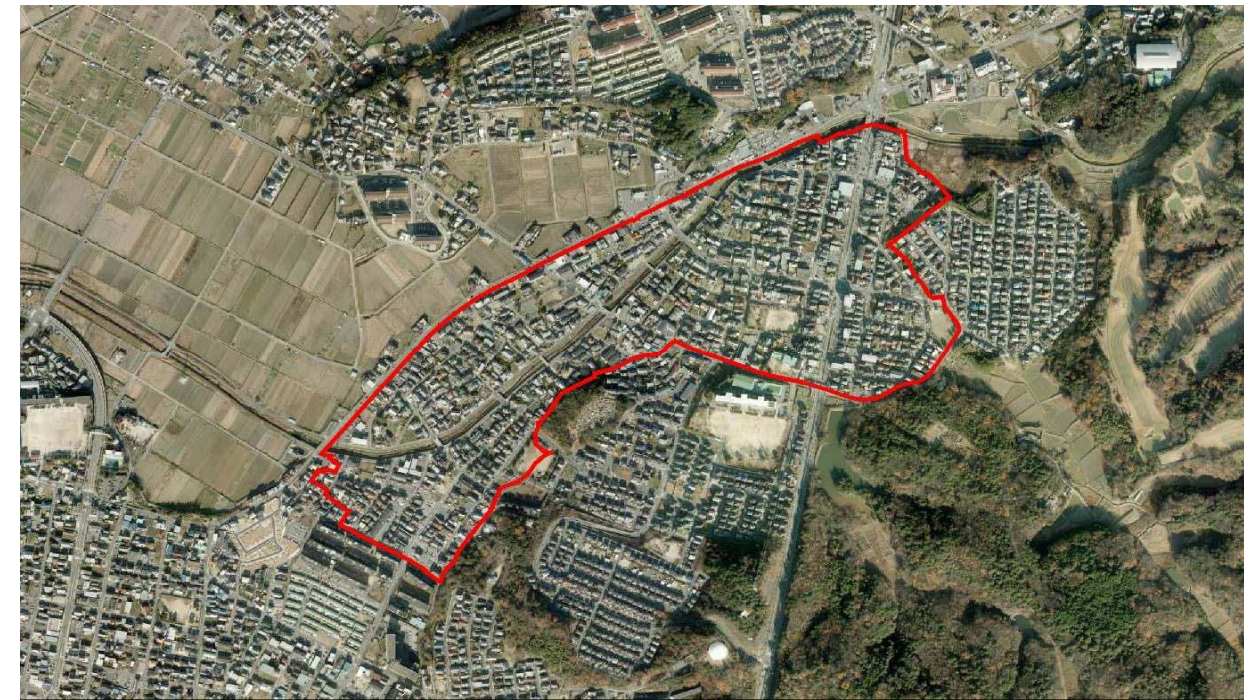
施行前後の土地利用



	施行前 (ha)	施行後 (ha)
公共	6.1	12.5
宅地	31.8	23.2
保留地	0.0	5.5
測量増	3.3	0.0

3 航空写真

H22年12月撮影



4 区域図

