

11 大林地区 (組合施行)

1 概要

本地区は、中心市街地より南方約4.5kmに位置し、地区東側を愛知環状鉄道及び国道248号が通っています。

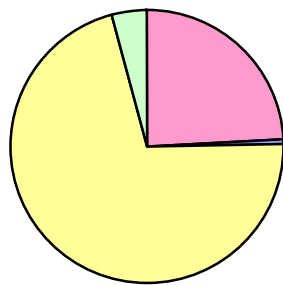
この地区は、御幸本町土地区画整理事業の地区に隣接し、国鉄岡多線(現在愛知環状鉄道)の建設、開通、東名高速道路の開通後、加速度的に市街化の進行がめざましく、そのため、住宅スプロール化防止の見地から公共施設の整備改善、宅地規模の適正化、公共福祉の増進を図り、より健全な市街地の造成をしました。

2 事業内容

施行面積	67.5ha
施行期間	昭和45年度～平成9年度
事業認可	昭和46年1月29日
換地処分	平成6年3月18日
減歩率	30.46 % 公共 21.95% 保留地 8.51%
公共施設の整備等	
都市計画道路	豊田今本線 大林豊栄線 大林榊塚線
公園	6ヶ所(28,898㎡)
建物移転	112戸

総事業費 4,570,000,000円

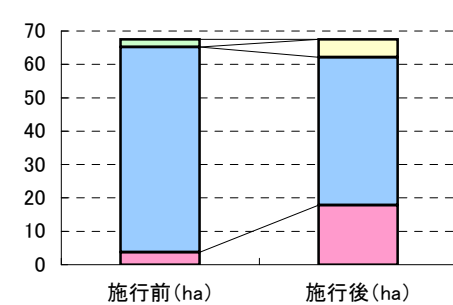
■公管金 ■助成金 ■保留地 ■その他



	事業費(百万円)	%
公管金	1,099.9	24.1
助成金	30.0	0.6
保留地	3,249.6	71.1
その他	190.5	4.2

施行前後の土地利用

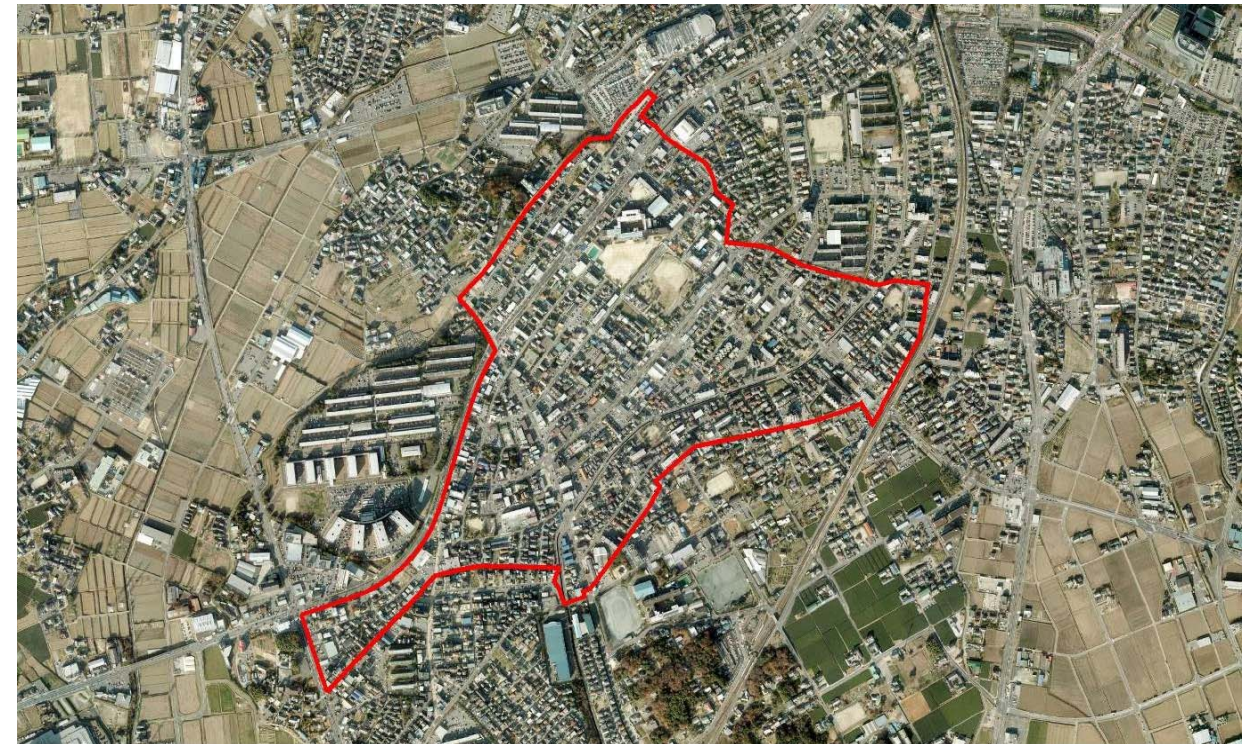
■公共 ■宅地 ■保留地 ■測量増



	施行前(ha)	施行後(ha)
公共	3.7	17.8
宅地	61.5	44.3
保留地	0.0	5.4
測量増	2.3	0.0

3 航空写真

H22年12月撮影



4 区域図

