

9 高橋地区 (組合施行)

1 概要

本地区は、中心市街地より東方2.6kmに位置し、西は県道細川豊田線、北は県道則定豊田線に囲まれたところにあり、一級河川矢作川を西にみおろすなだらかな平坦地です。

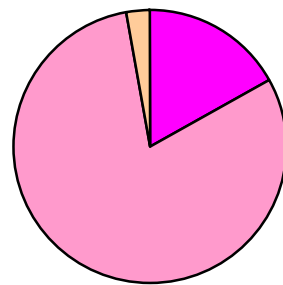
昭和31年9月豊田市に合併以後、本地区の隣接丘陵地帯に住宅団地が建設され住宅地域に変貌、それを期に高橋土地区画整理組合として第一歩を踏み出しました。以後5年有余の歳月で理想的な住宅地の基礎が完成、戦後において豊田市最初の組合施行による区画整理事業が完成し、理想的な住宅地として発展しています。

2 事業内容

施行面積	24.2ha
施行期間	昭和42年度～昭和46年度
事業認可	昭和42年4月26日
換地処分	昭和46年12月6日
減歩率	26.64 %
	公共 16.77% 保留地 9.87%
公共施設の整備等	
都市計画道路	高橋細谷線
公園	2ヶ所(7,465㎡)
建物移転	6戸

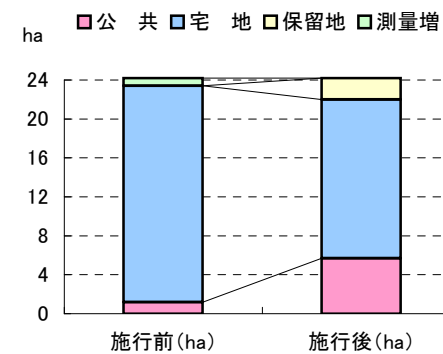
総事業費 111,944,000円

■補助金 ■公管金 ■公団負担金



	事業費(百万円)	%
補助金	19.0	17.0
公管金	89.7	80.2
公団負担金	3.2	2.8

施行前後の土地利用



	施行前(ha)	施行後(ha)
公共	1.2	5.7
宅地	22.2	16.3
保留地	0.0	2.2
測量増	0.8	0.0

3 航空写真

H22年12月撮影



4 区域図

