

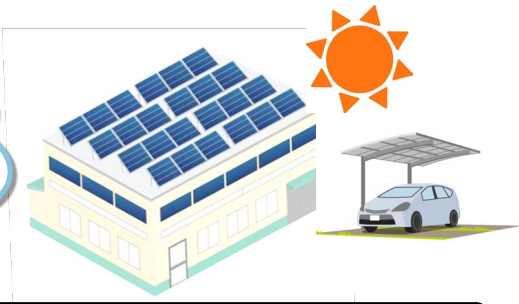
豊田市カーボンニュートラル創エネ促進補助金

豊田市内で製造業又は運輸業を営む中小企業者等が、再生可能エネルギー発電設備（太陽光発電設備など）を導入するにあたり、その費用の一部を補助します。（自家消費に限る。）

指定申請受付期限
令和7年3月31日（月）

100kWの太陽光パネルを設置した場合、
電気代が **年間約200万円** お得に！

※電気料金や自家消費率を仮定し算出した金額であり、あくまで参考となる机上の計算値です。



対象者 豊田市内で**製造業**又は**運輸業(※1)**に属する事業を営む**中小企業者、中小企業団体**又は**個人事業主**

対象事業 **再エネ発電設備等（太陽光発電設備、蓄電池、充電器等）を導入する事業**

- 発電した電力を製造事業の用に消費すること
- 発電設備等を自ら導入し、所有すること
- 合計出力が10kW以上のものを導入すること

対象経費 **設備費、工事費（建物補強工事費含む）調査費、設計費等**

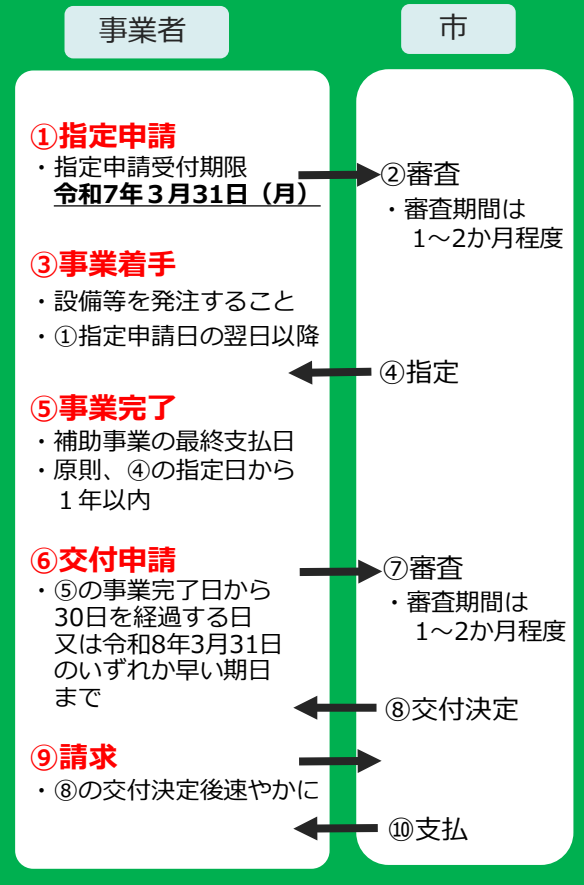
- 補助対象経費は消費税及び地方消費税を除き、300万円以上であること
- 原則、市内に本店等を有する事業者に発注すること

補助金額 **豊田市SDGs認証取得で補助金額が上乗せ**

- 豊田市SDGs認証を取得している事業者
対象経費の**2/3**（上限額）**4,000万円**
- 上記以外事業者
対象経費の**1/2**（上限額）**3,000万円**

※別途、導入設備の規模に応じた上限額あり
※予算の範囲内での交付

申請から交付までの基本的な流れ



!! **申請にあたっては、補助金交付要綱、手続要領等を必ずご確認ください。**
URL <https://www.city.toyota.aichi.jp/jigyousha/kigyoyuchi/1048769.html>



※1 運輸業の一部が対象になります。
対象となる業種については、HP、要綱等をご確認ください。