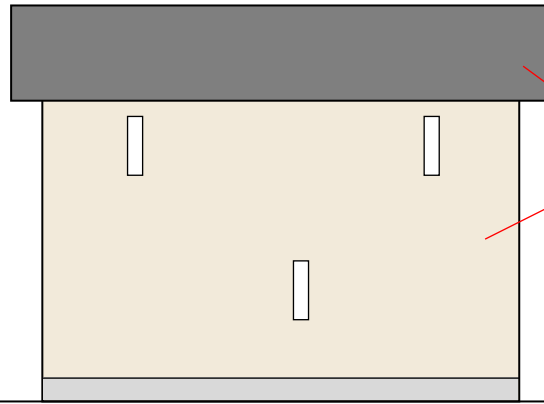


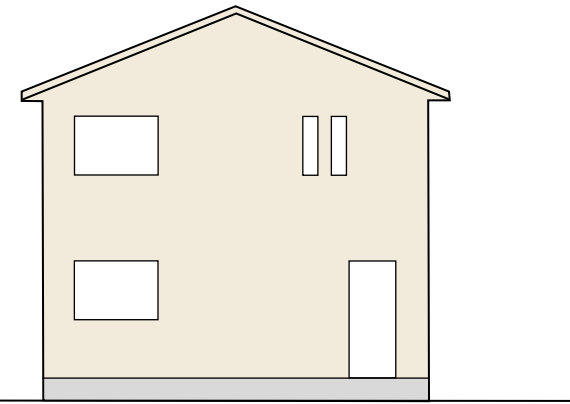
建築物等の形態又は色彩その他の意匠の制限がある場合は、立面図に以下の①～③のいずれかの表記をお願いします。
(※令和5年9月30日までの届出書様式に添付する場合)

記入例

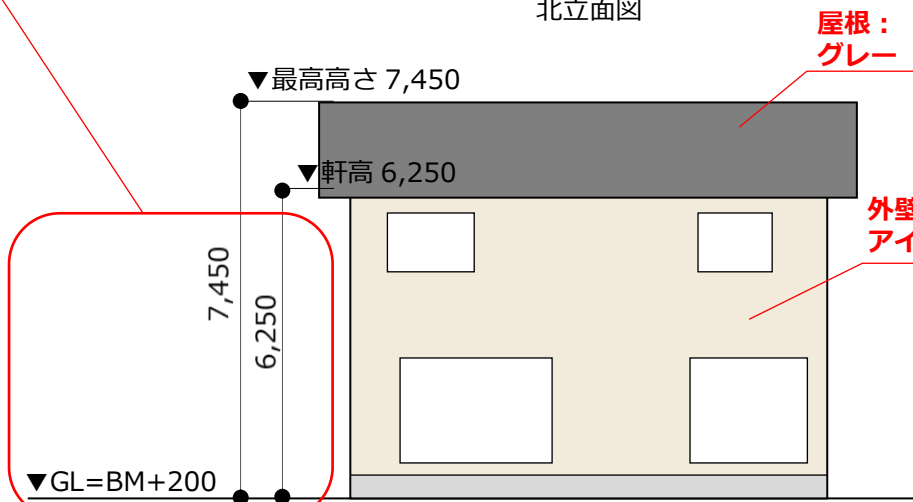
建築物の最高の高さ・軒高に制限がある場合は、それぞれ高さを記載してください。



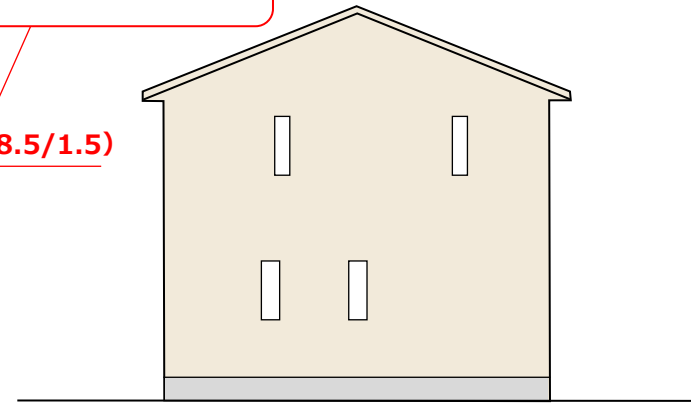
北立面図



東立面図



南立面図



西立面図

建築物等の色彩及び形態は、周辺の環境にふさわしいものとする

③当該建築物が地区計画に定める建築物等の形態又は色彩その他の意匠の制限に適合していることが分かる旨を記載

設計者
一級建築士 ○○ ○○

地区太郎様邸 新築工事

立面図 縮尺 1/100