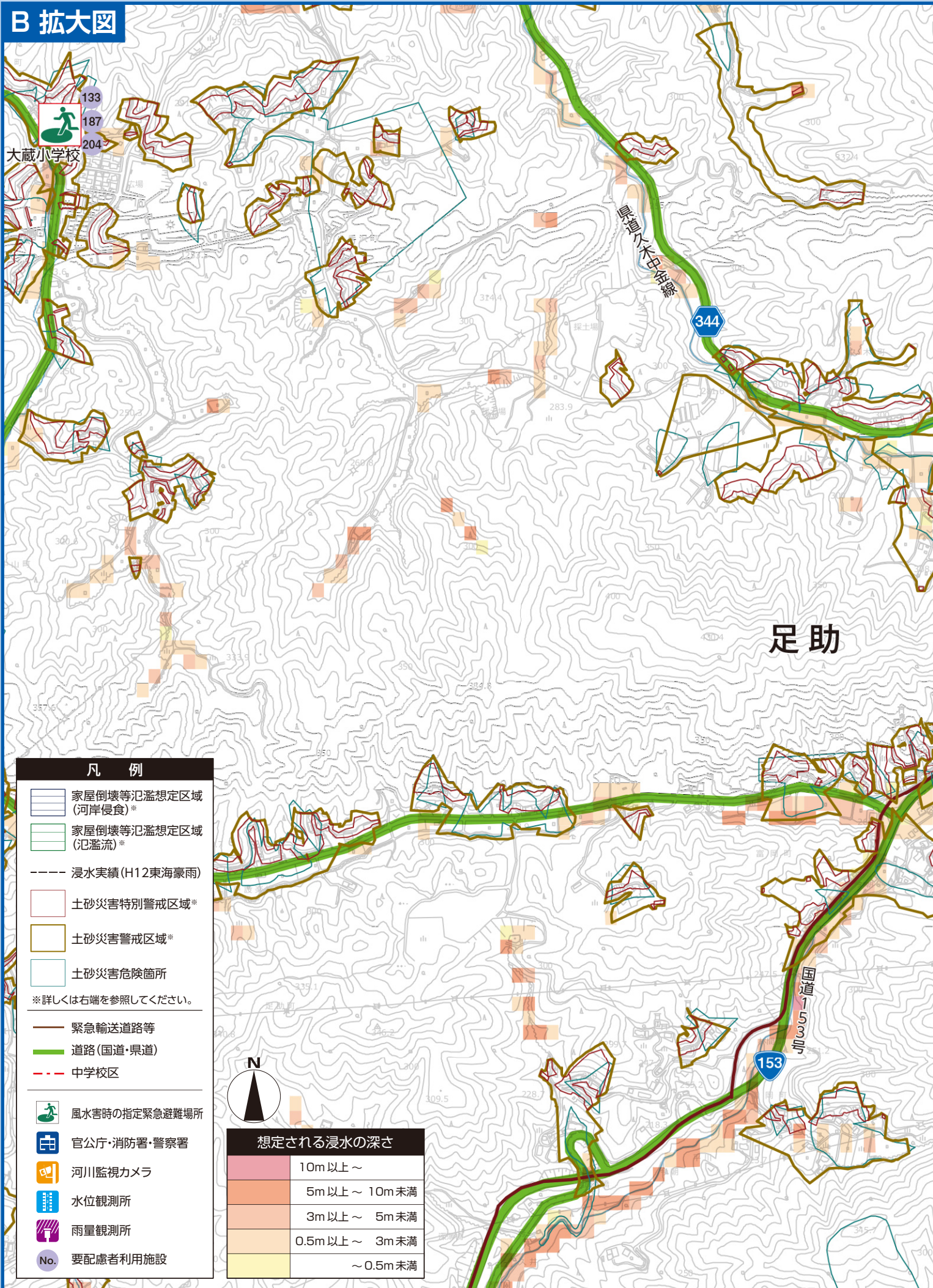


# B 拡大図



大蔵小学校

133  
187  
204

県道大木田峠線

344

足助

国道153号

153

## 凡例

- 家屋倒壊等氾濫想定区域 (河岸侵食)\*
  - 家屋倒壊等氾濫想定区域 (氾濫流)\*
  - 浸水実績 (H12東海豪雨)
  - 土砂災害特別警戒区域\*
  - 土砂災害警戒区域\*
  - 土砂災害危険箇所
- ※詳しくは右端を参照してください。

- 緊急輸送道路等
- 道路 (国道・県道)
- 中学校区

- 風水害時の指定緊急避難場所
- 官公庁・消防署・警察署
- 河川監視カメラ
- 水位観測所
- 雨量観測所
- 要配慮者利用施設



想定される浸水の深さ	
	10m 以上 ~
	5m 以上 ~ 10m 未満
	3m 以上 ~ 5m 未満
	0.5m 以上 ~ 3m 未満
	~ 0.5m 未満