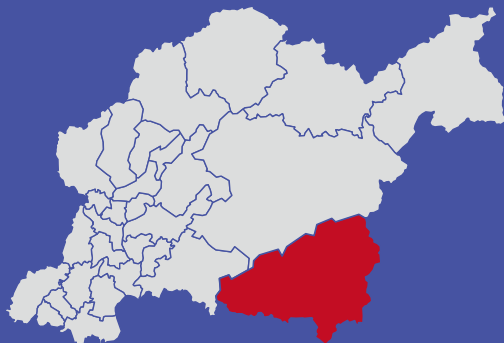


豊田市洪水ハザードマップ

下山

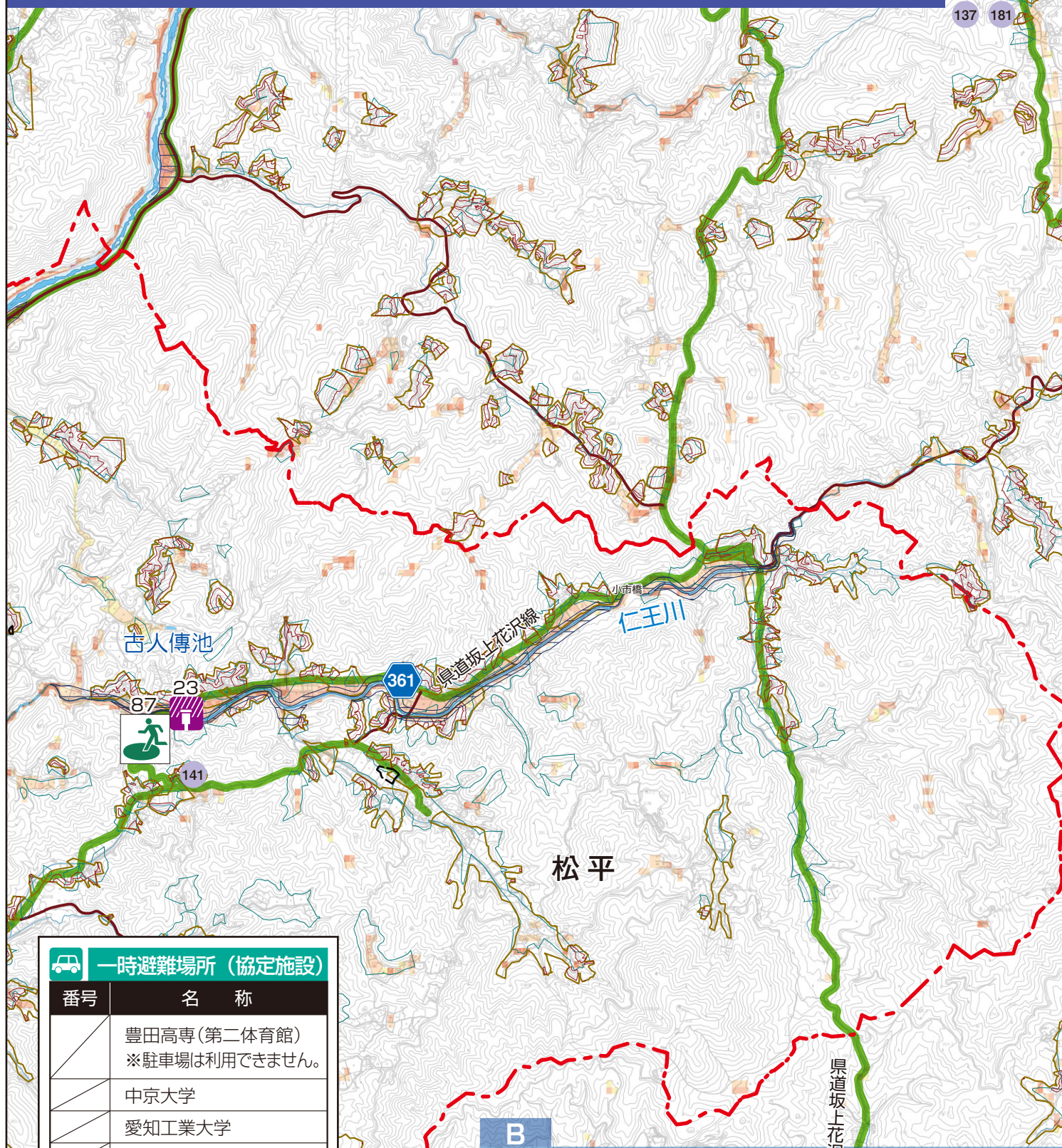
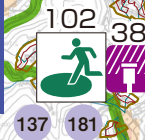
中学校区



命を守る行動をとろう！

想定される
最大の浸水状況

1,000年に1回程度の確率で
発生する規模の大雨



一時避難場所 (協定施設)	
番号	名称
	豊田高専(第二体育館) ※駐車場は利用できません。
	中京大学
	愛知工業大学

B

県道坂上花