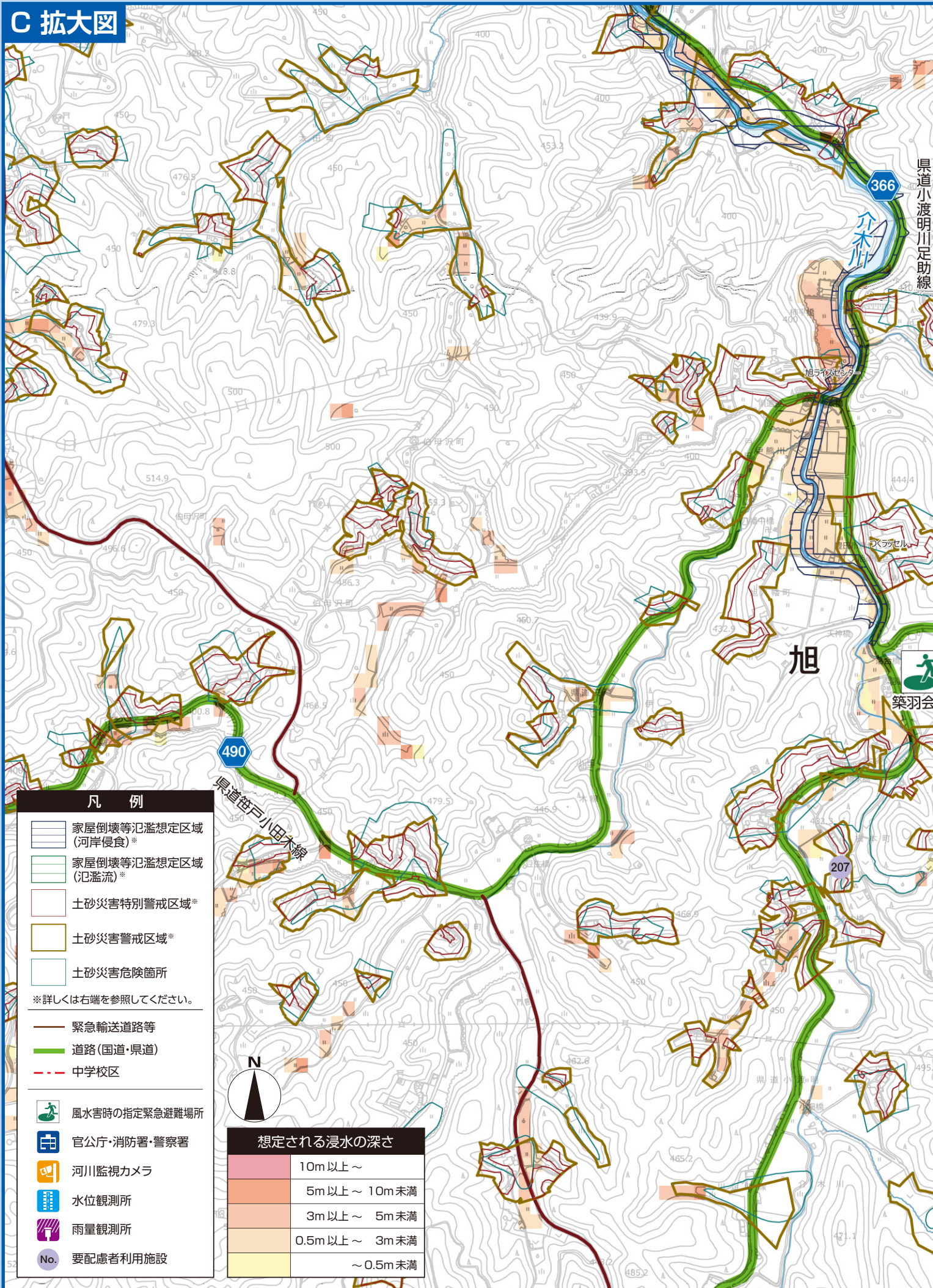


C 拡大図



凡例

- 家屋倒壊等氾濫想定区域 (河岸侵食)*
- 家屋倒壊等氾濫想定区域 (氾濫流)*
- 土砂災害特別警戒区域*
- 土砂災害警戒区域*
- 土砂災害危険箇所

*詳しくは右端を参照してください。

- 緊急輸送道路等
- 道路(国道・県道)
- 中学校区

- 風水害時の指定緊急避難場所
- 官公庁・消防署・警察署
- 河川監視カメラ
- 水位観測所
- 雨量観測所
- No. 要配慮者利用施設



想定される浸水の深さ	
	10m 以上 ~
	5m 以上 ~ 10m 未満
	3m 以上 ~ 5m 未満
	0.5m 以上 ~ 3m 未満
	~ 0.5m 未満

県道小渡明川足助線



築羽会

旭

366

490

県道笹戸小田木線

207