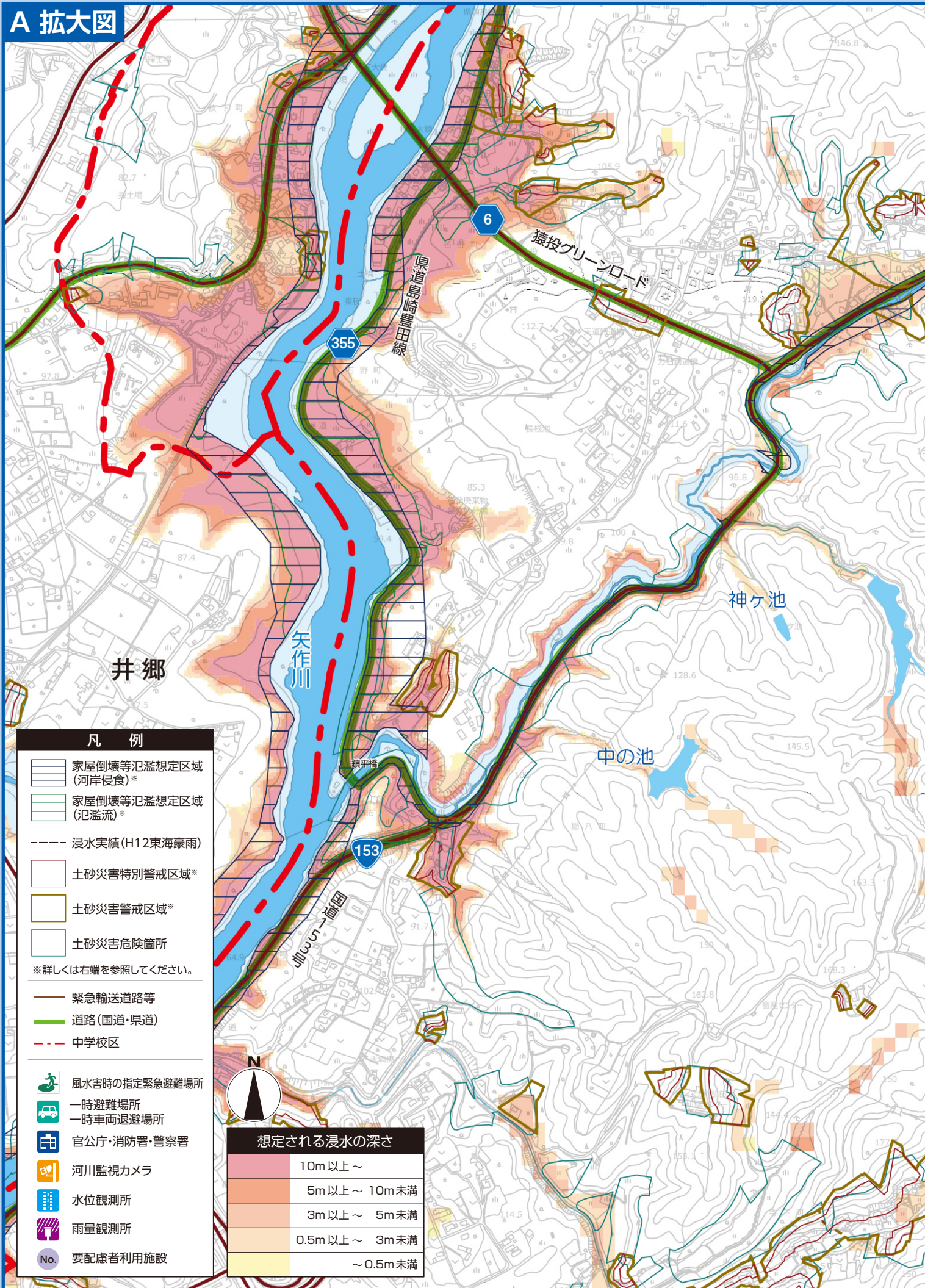


A 拡大図



凡例

- 家屋倒壊等氾濫想定区域 (河岸侵食)*
- 家屋倒壊等氾濫想定区域 (氾濫流)*
- 浸水実績 (H12東海豪雨)
- 土砂災害特別警戒区域*
- 土砂災害警戒区域*
- 土砂災害危険箇所

*詳しくは右端を参照してください。

- 緊急輸送道路等
- 道路(国道・県道)
- 中学校区

- 風水害時の指定緊急避難場所
- 一時避難場所
- 一時車両退避場所
- 官公庁・消防署・警察署
- 河川監視カメラ
- 水位観測所
- 雨量観測所
- 要配慮者利用施設



想定される浸水の深さ	
	10m以上～
	5m以上～10m未満
	3m以上～5m未満
	0.5m以上～3m未満
	～0.5m未満