

豊田市洪水ハザードマップ

猿投台

井郷

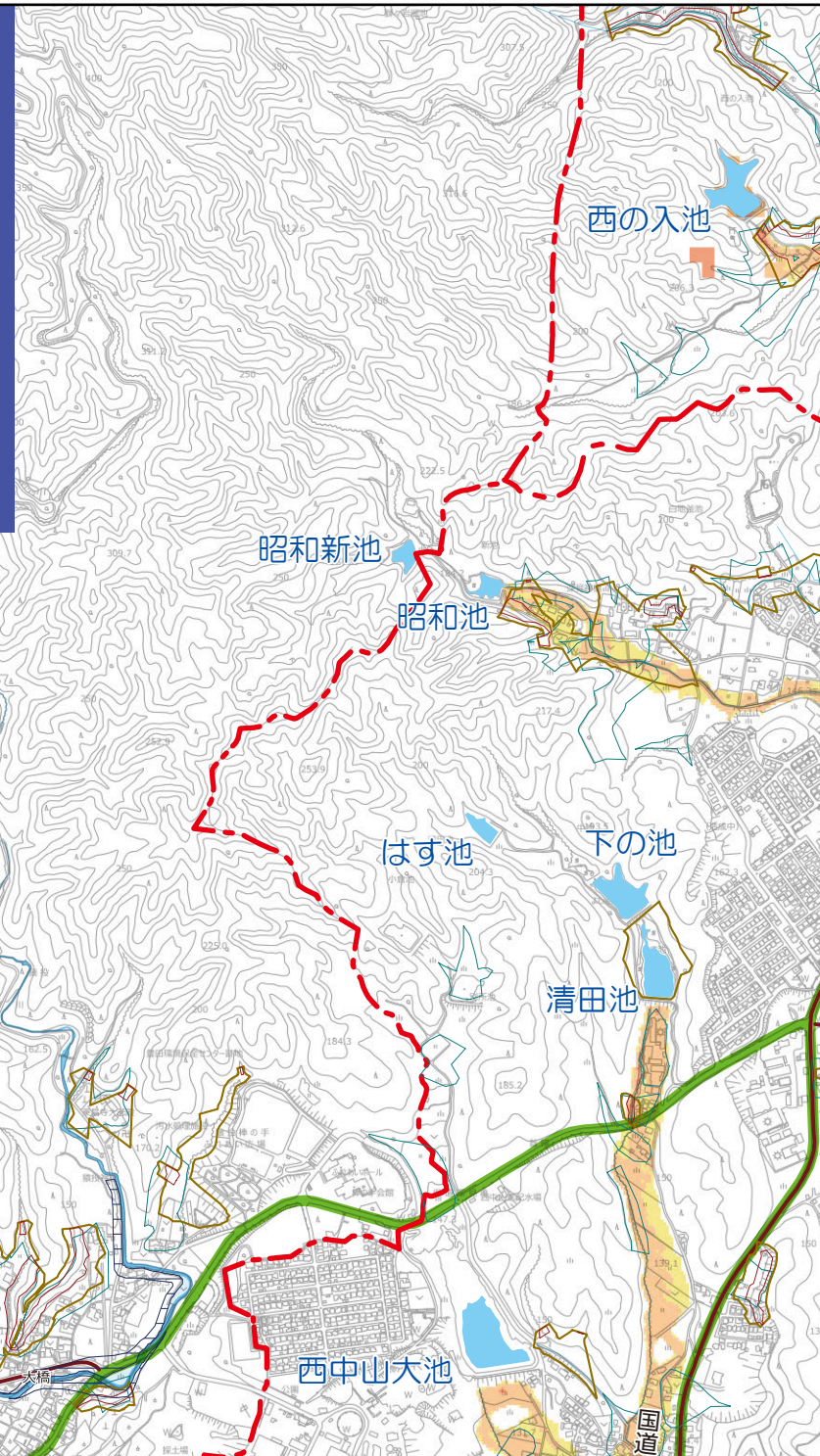
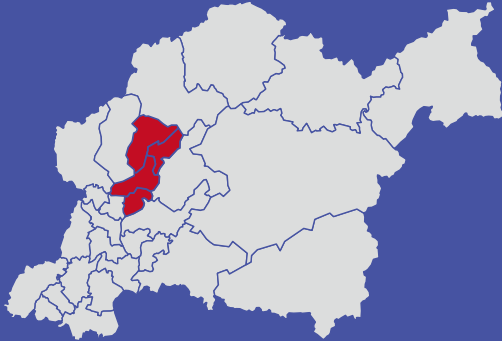
藤岡南

中学校区

命を守る行動をとろう！

**想定される
最大の浸水状況**

1,000年に1回程度の確率で
発生する規模の大雨



凡 例

家屋倒壊等氾濫想定区域
(河岸侵食)※

家屋倒壊等氾濫想定区域
(氾濫流)※

----- 浸水実績(H12東海豪雨)

土砂災害特別警戒区域※

土砂災害警戒区域※

土砂災害危険箇所

※詳しくは裏面を参照してください。

緊急輸送道路等

道路(国道・県道)

中学校区



風水害時の指定緊急避難場所



一時避難場所

想定される浸水の深さ

	10m以上 ~
	5m以上 ~ 10m未満
	3m以上 ~ 5m未満
	0.5m以上 ~ 3m未満
	~ 0.5m未満

