

によって、あなたの自宅に被害を与えるのか、また、どれくらいの被害となるのかが異なります。
しい雨が続く場合には、中小河川(加茂川などの河川)からも水があふれることがあります。さらに、③

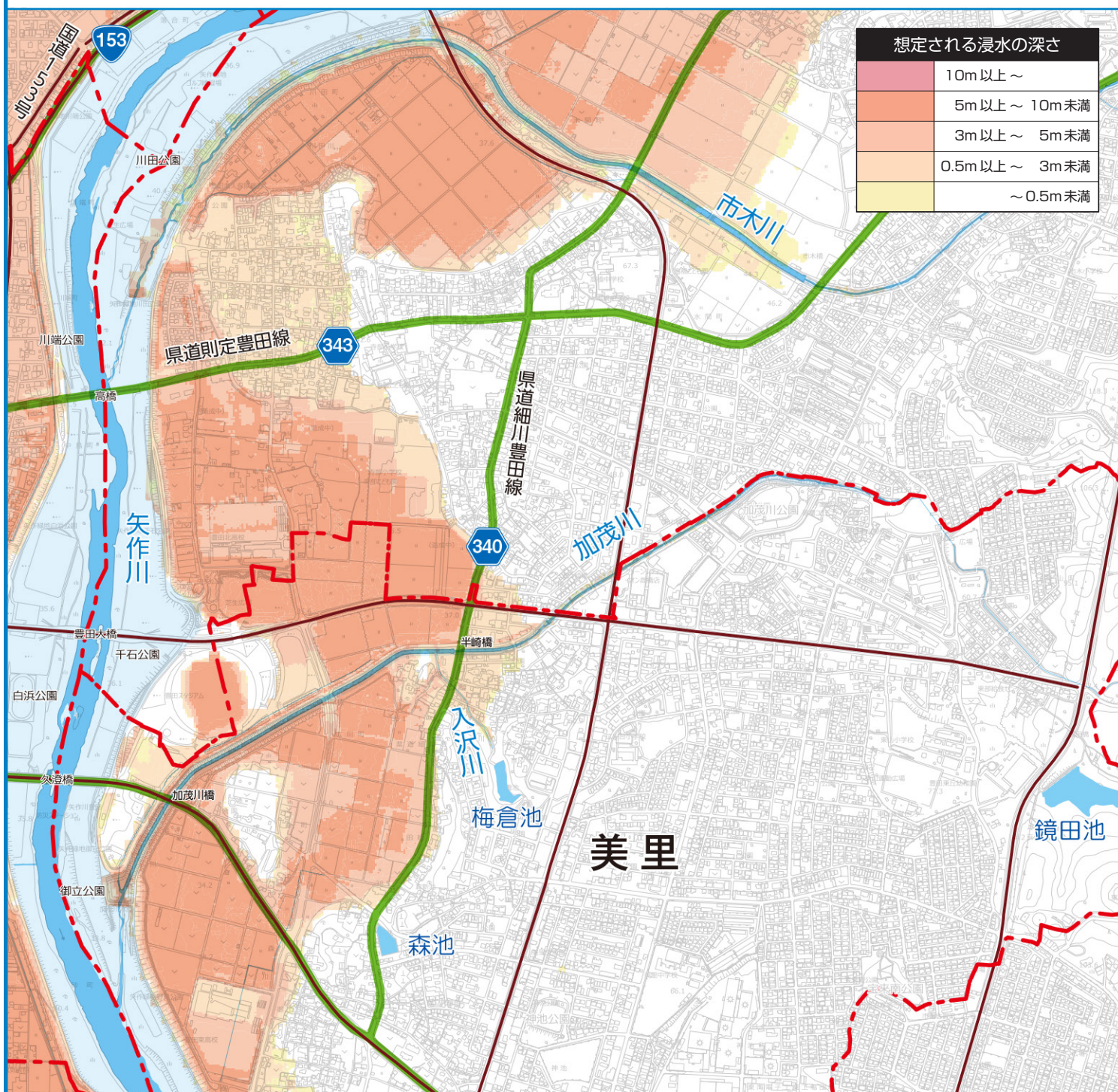
③ さらに雨が強くなる・浸水のさらなる広がり (猛烈な雨が降り続く)

150年に1回の確率で発生する規模の大雨



【浸水状況】

矢作川の水位が上がり、堤防から水があふれるなど、さらに広い範囲で浸水被害が発生する。



想定される浸水の深さ

10m以上～
5m以上～10m未満
3m以上～5m未満
0.5m以上～3m未満
～0.5m未満