

台風や豪雨によって引き起こされる洪水は、「雨の強さ」や「あふれる場所」(大河川、中小河川、水路など)例えば、①激しい雨が続く場合には、水路や側溝から水があふれることがあります。さらに、②非常に激猛烈な雨が降り続く場合には、大河川(矢作川)から水があふれることがあります。

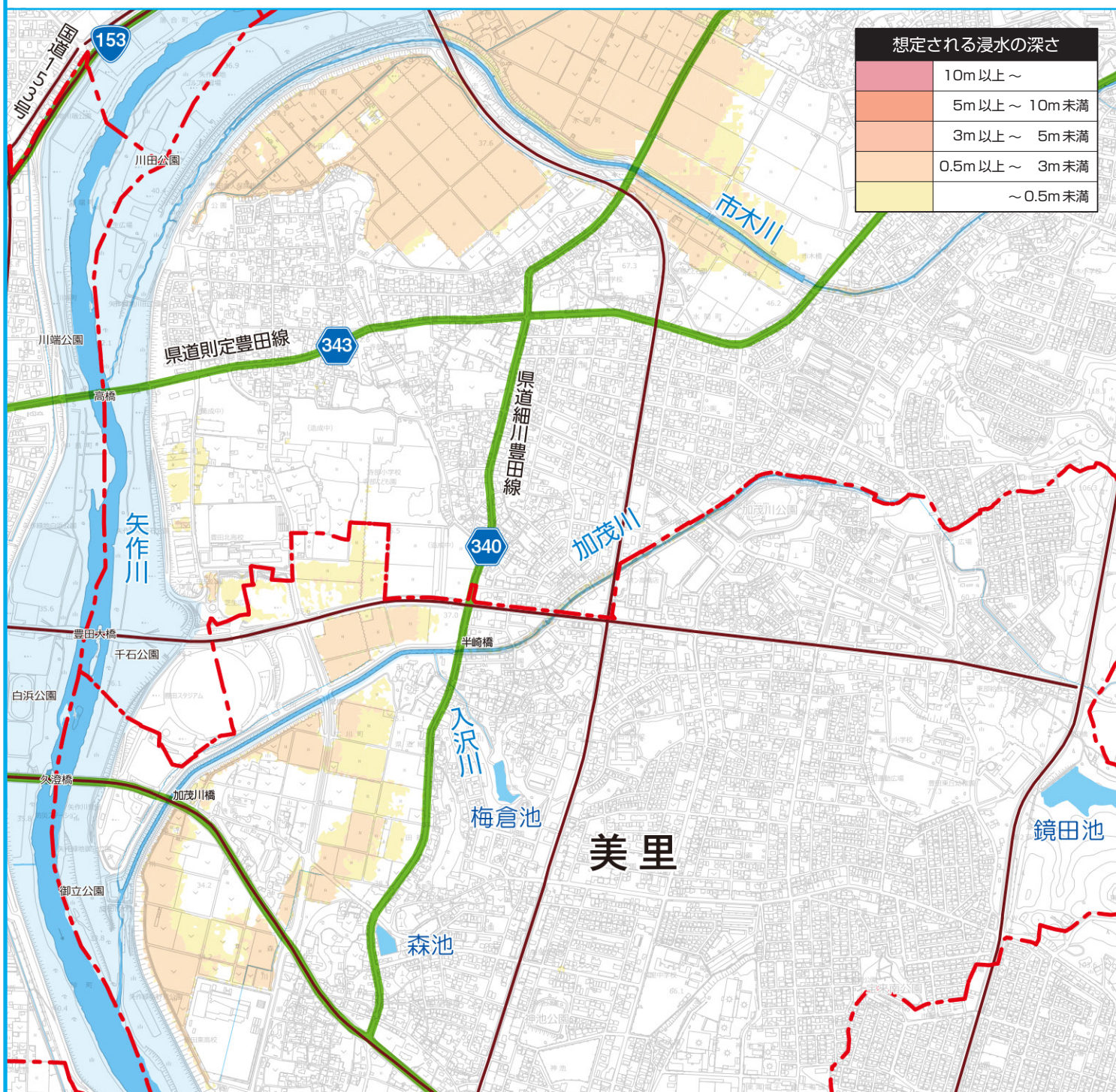
## ② 雨が強くなる・浸水の広がり (非常に激しい雨が降り続く)

30~50年に1回の確率で発生する規模の大雨



### 【浸水状況】

矢作川の支川(加茂川)の水位が上がり、堤防から水があふれるなど、浸水する範囲も広がり、深さも増していく。



#### 想定される浸水の深さ

10m以上～
5m以上～10m未満
3m以上～5m未満
0.5m以上～3m未満
～0.5m未満