

協議案件（3）タクシー実証実験に伴う松平地域バスの休止について

協議 3

1 協議内容

路線名	松平地域バス
内容	路線の休止
変更理由	これまでの利用実態を捉え、現在のバス運行からタクシーを活用した移動手段に置き換えるため。なお、タクシー活用は実証実験として開始し、検証を経て本運行へ移行する。（詳細は別紙資料にて説明）
休止期間	令和4年4月1日（金）～令和5年3月31日（金）
検討の経緯等	<p>地元自治区等の関係者及び関係機関へ説明済み。</p> <ul style="list-style-type: none"> ・松平ともえ号運営協議会、松平地区区長会、松平地域会議 ・松平ともえ号利用者団体会議（通学便を利用する通学困難者の保護者） ・九久平小学校、豊松小学校
協議事項	この協議内容について、お気付きの点があれば御助言をいただきたい。

2 路線位置図



3 路線基本情報

態 様	路線定期運行、区域運行
運行経路の概要	松平地区内区域（一部益富地区を含む）
運行距離	①日明ジュリナ線 22.2 km ②松平東照宮そだめ線 29.6 km ③滝脇JA松平線 8.6 km
運行時間帯	路線定期運行 午前8時台～午前9時台、午後1時台～午後2時台 区域運行 午前6時～午後7時
運 行 日	①日明ジュリナ線 火曜日 ②松平東照宮そだめ線 木曜日 ③滝脇JA松平線 金曜日 ④区域運行 月曜日～金曜日 ※いずれも休日及び12月29日～1月3日を除く
運行本数	路線定期運行 1日2便
停留所数	①日明ジュリナ線 23か所 ②松平東照宮そだめ線 23か所 ③滝脇JA松平線 17か所 ④区域運行 95か所（①～③の路線定期運行のバス停を含む）
料金体系	路線定期運行 大人100円、小学生・障がい者 50円 区域運行 大人200円、小学生・障がい者100円
運行車両	12人乗り通勤バス：1台 9人乗りジャンボタクシー：1台
他路線との重複区間	【名鉄バス岡崎・足助線】大楠～王滝町
運行事業者	松平ともえ号運行共同企業体 （幹事会社：豊栄交通株式会社、構成会社：松平交通有限会社） 住所：豊田市深田町1丁目126番地1 電話：（0565）74-1110
【参考】利用状況	過去の利用状況 ※R3年度は10月末時点 ・H30年度 路線定期運行 756人 区域運行（一般利用） 2,454人 ・R1年度 路線定期運行 577人 区域運行（一般利用） 2,061人 ・R2年度 路線定期運行 279人 区域運行（一般利用） 970人 ・R3年度 路線定期運行 147人 区域運行（一般利用） 526人

地域バス

松平ともえ号の

定時便

地域バス

松平ともえ号の

予約便

路線と運行日	Ⓐ 日明ジュリナ線 : 火曜日
	Ⓑ 松平東照宮そだめ線 : 木曜日
	Ⓒ 滝脇 J A 松平線 : 金曜日
	※休日と12月29日～1月3日は運休
利用料金	大人(中学生以上) : 100円 小学生・障がい者 : 50円



時刻表 (令和3年4月現在)

日明ジュリナ線 (火曜日運行)			
午前便	番号	バス停名	午後便
発	8:09	58 日明上	14:08 着
	8:10	57 日明下	14:07
	8:11	56 南篠平	14:05
	8:12	55 真垣内	14:04
	8:13	54 仁王	14:03
	8:14	53 杉ノ木	14:02
	8:14	52 豊栄橋	14:01
	8:17	51 椿木	13:59
	8:19	50 歌石	13:57
	8:21	42 大内	13:54
	8:24	27 九久平	13:51
	8:26	28 松平コミセン	13:48
	8:27	11 港橋西(中村医院前)	13:47
	8:28	10 巴団地	13:46
	8:28	9 松平志賀団地	13:45
	8:30	8 J A 松平	13:42
	8:33	7 井山	13:39
	8:33	6 新屋	13:38
	8:35	5 重田和	13:37
	8:36	4 幸穂台	13:36
	8:36	3 皆福寺口	13:35
	8:37	2 幸海町集会所	13:35
	8:38	1 ジュリナ	13:33
	8:40	2 幸海町集会所	13:32
	8:40	3 皆福寺口	13:32
	8:41	4 幸穂台	13:31
	8:42	5 重田和	13:30
	8:43	6 新屋	13:28
	8:44	7 井山	13:28
	8:47	8 J A 松平	13:23
	8:51	9 松平志賀団地	13:22
	8:52	10 巴団地	13:22
	8:53	11 港橋西(中村医院前)	13:21
着	8:55	28 松平コミセン	13:20 発

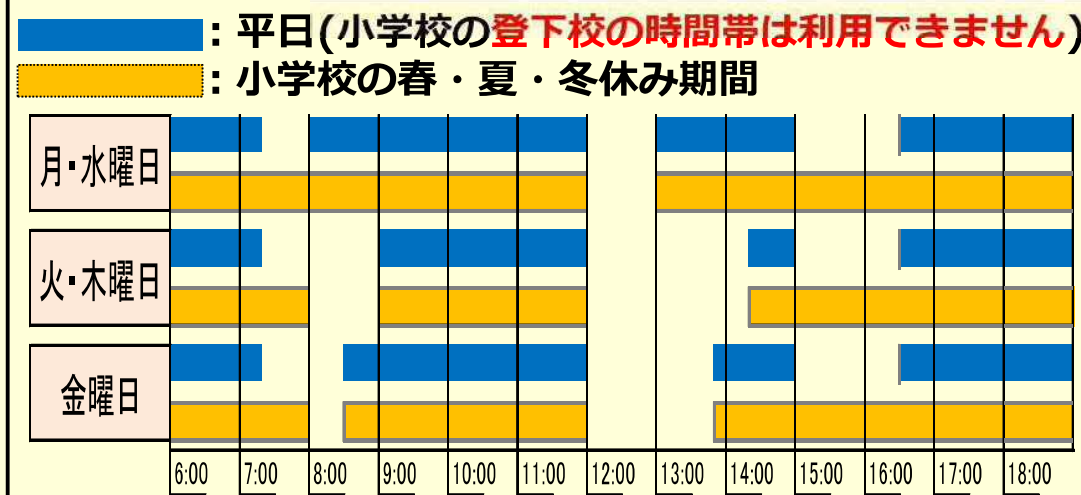
松平東照宮そだめ線 (木曜日運行)			
午前便	番号	バス停名	午後便
発	8:06	47 松平東照宮	14:17 着
	8:09	46 羽明	14:14
	8:12	48 東宮口下	14:11
	8:14	49 東宮口	14:10
	8:14	48 東宮口下	14:09
	8:16	45 二口	14:07
	8:17	44 大津	14:06
	8:18	43 大田	14:05
	8:20	42 大内	14:03
	8:23	27 九久平	14:00
	8:24	28 松平コミセン	13:58
	8:25	11 港橋西(中村医院前)	13:57
	8:26	10 巴団地	13:56
	8:26	9 松平志賀団地	13:55
	8:27	8 J A 松平	13:54
	8:30	59 二本木神社前	13:51
	8:31	60 薬師堂前	13:50
	8:32	61 たきほ橋	13:49
	8:32	62 王滝	13:49
	8:34	63 石楠公民館前	13:47
	8:35	64 石楠中	13:46
	8:37	65 所石	13:44
	8:40	66 下屋敷	13:41
	8:42	67 そだめ	13:40
	8:43	66 下屋敷	13:39
	8:46	65 所石	13:36
	8:48	64 石楠中	13:33
	8:49	63 石楠公民館前	13:32
	8:51	62 王滝	13:30
	8:51	61 たきほ橋	13:30
	8:52	60 薬師堂前	13:29
	8:53	59 二本木神社前	13:28
	8:55	8 J A 松平	13:23
	9:00	9 松平志賀団地	13:22
	9:01	10 巴団地	13:22
	9:02	11 港橋西(中村医院前)	13:21
着	9:06	28 松平コミセン	13:20 発

滝脇 J A 松平線 (金曜日運行)			
午前便	番号	バス停名	午後便
発	8:08	38 滝脇	13:41 着
	8:09	37-1 滝脇小学校	13:40
	8:10	37-2 笑いの家	13:39
	8:10	37 七売	13:39
	8:11	36 林添上	13:37
	8:12	35 林添町区民会館	13:37
	8:13	34 林添駐在所	13:37
	8:15	33 山中	13:35
	8:16	32 大給口	13:34
	8:17	31 菅沼上	13:33
	8:18	30 菅沼下	13:32
	8:19	29 日向	13:31
	8:20	28 松平コミセン	13:29
	8:21	11 港橋西(中村医院前)	13:28
	8:22	10 巴団地	13:27
	8:22	9 松平志賀団地	13:26
着	8:23	8 J A 松平	13:25 発

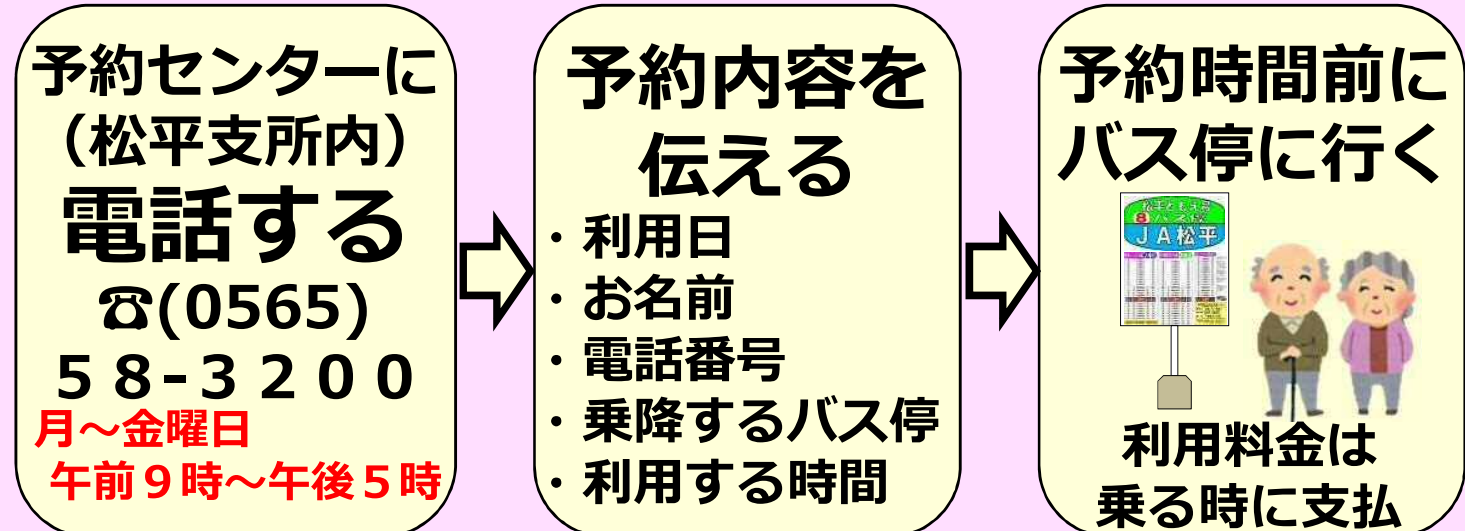
乗ってみよう!
私たち松平の地域バス



運行日	月～金曜日 ※休日と12月29日～1月3日は運休
利用できる時間帯	平日(小学校の登下校の時間帯は利用できません)
	小学校の春・夏・冬休み期間
	月・水曜日
	火・木曜日
金曜日	
利用料金	大人(中学生以上) : 200円 小学生・障がい者 : 100円



予約の仕方 ~お気軽にお電話下さい~



※休日と12月29日～1月3日は休み
 ※利用日の1週間前～利用時間の1時間前までに予約
 ※早朝に利用する場合は前日までに予約

団体の早期予約

5人以上の団体でのご利用は
 利用日の2か月前から予約できます!

定員は
12名です

乗り換える場所が増えました!

地域バスからおいでんバスへ乗り換えてみよう

「土橋・豊田東環状線」時刻表(平日) | 「下山・豊田線」時刻表(平日)

69 ふたつやま公園 ⇄ トヨタ記念病院へ(約17分)

ふたつやま公園	トヨタ記念病院
8:25発、9:02発	8:40、58発
9時~15時台 各54発	9時~15時台 各49発

69 ふたつやま公園 ⇄ 豊田市駅へ(約20分)

ふたつやま公園	豊田市(東口)
6:10、27、34、48発	6:05、20、34、44、54発
7:05、21、37、52発	7:04、14、24、35、49発
8:07、32、51発	8:05、42発
9:11、30、59発	9時~15時台 各10、35発
10時~15時台 各30、59発	16:05、35、52発

8 JA松平(六ツ木) ⇄ 豊田市駅へ(約20分)

六ツ木	豊田市(東口)
6:16、36、56発	7:03、33発
7:11、26、41、56発	8~11時台、13、15時台
8:22、36発	上記の時間帯:03発
9、10、14、16、17時台	16:03、33発
上記の時間帯:31発	17:03発
18:01、31発	18:03、33発

令和3年4月1日現在の時刻表から 一部抜粋

メグリア五ヶ丘店
まで徒歩3分

メグリア
五ヶ丘店

松平コミュニティセンター

**松平ともえ号
路線図**

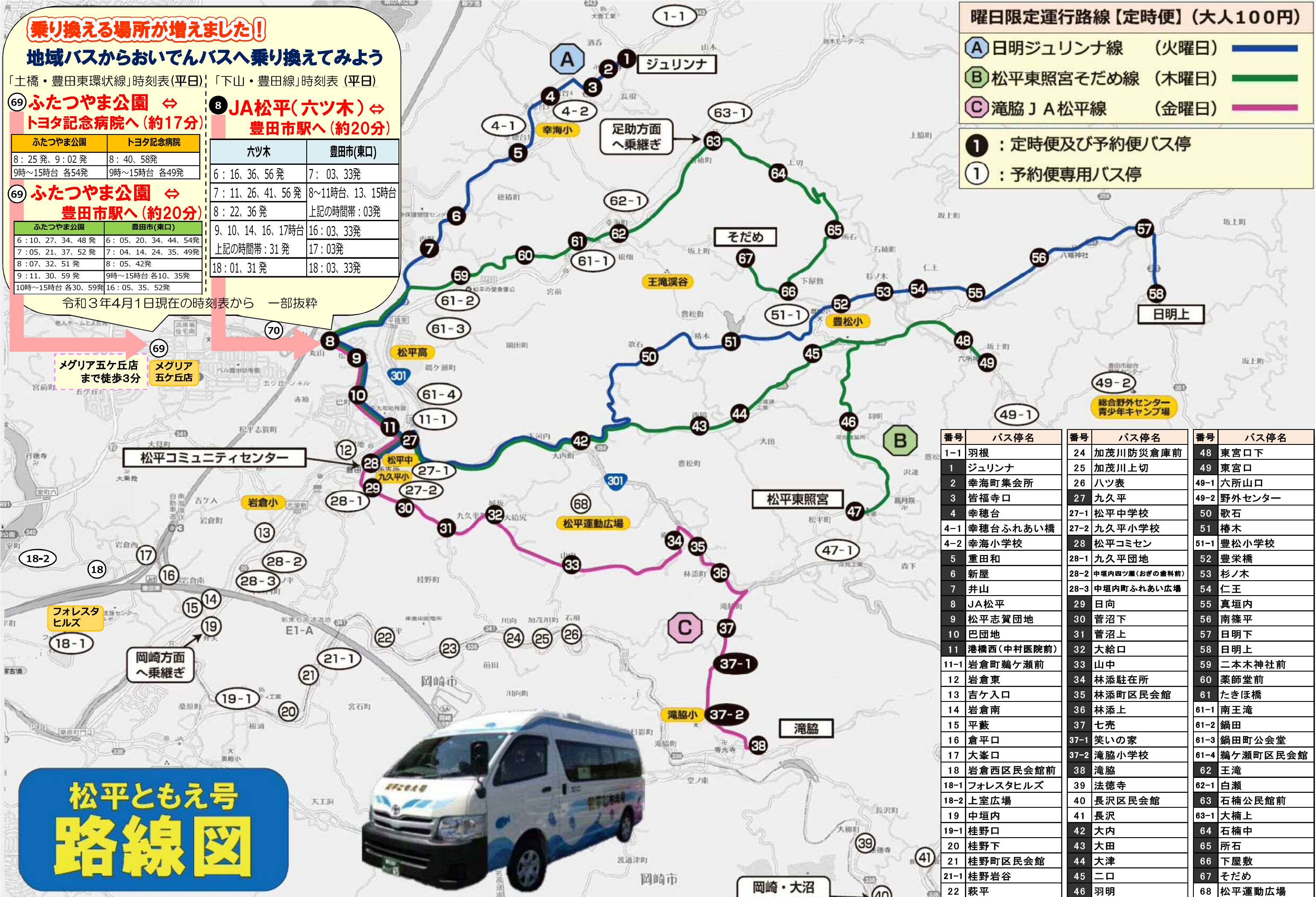


岡崎・大沼
方面へ乗継ぎ

曜日限定運行路線【定時便】(大人100円)

- A** 日明ジュリンナ線 (火曜日)
- B** 松平東照宮そだめ線 (木曜日)
- C** 滝脇JA松平線 (金曜日)

- 1** : 定時便及び予約便バス停
- ①** : 予約便専用バス停



番号	バス停名	番号	バス停名	番号	バス停名
1-1	羽根	24	加茂川防災倉庫前	48	東宮口下
1	ジュリンナ	25	加茂川上切	49	東宮口
2	幸海町集会所	26	八ツ表	49-1	六所山口
3	皆福寺口	27	九久平	49-2	野外センター
4	幸穂台	27-1	松平中学校	50	歌石
4-1	幸穂台ふれあい橋	27-2	九久平小学校	51	椿木
4-2	幸海小学校	28	松平コミセン	51-1	豊松小学校
5	重田和	28-1	九久平団地	52	豊栄橋
6	新屋	28-2	中垣内四ツ瀬(おぎの歯科前)	53	杉ノ木
7	井山	28-3	中垣内町ふれあい広場	54	仁王
8	JA松平	29	日向	55	真垣内
9	松平志賀団地	30	菅沼下	56	南篠平
10	巴団地	31	菅沼上	57	日明下
11	港橋西(中村医院前)	32	大給口	58	日明上
11-1	岩倉町鵜ヶ瀬前	33	山中	59	二本木神社前
12	岩倉東	34	林添駐在所	60	薬師堂前
13	吉ヶ入口	35	林添町区民会館	61	たきほ橋
14	岩倉南	36	林添上	61-1	南王滝
15	平藪	37	七売	61-2	鍋田
16	倉平口	37-1	笑いの家	61-3	鍋田町公会堂
17	大峯口	37-2	滝脇小学校	61-4	鵜ヶ瀬町区民会館
18	岩倉西区民会館前	38	滝脇	62	王滝
18-1	フォレスタヒルズ	39	法徳寺	62-1	白瀬
18-2	上室広場	40	長沢区民会館	63	石楠公民館前
19	中垣内	41	長沢	63-1	大楠上
19-1	桂野口	42	大内	64	石楠中
20	桂野下	43	大田	65	所石
21	桂野町区民会館	44	大津	66	下屋敷
21-1	桂野岩谷	45	二口	67	そだめ
22	萩平	46	羽明	68	松平運動広場
23	加茂川下切	47	松平東照宮	69	ふたつやま公園
		47-1	松平郷入口	70	市営松平志賀住宅

松平地域タクシーの実証実験について

1 実証実験の目的

高齢者の利用に配慮した移動手段の確保と持続可能な移動手段の確立を目的とする。

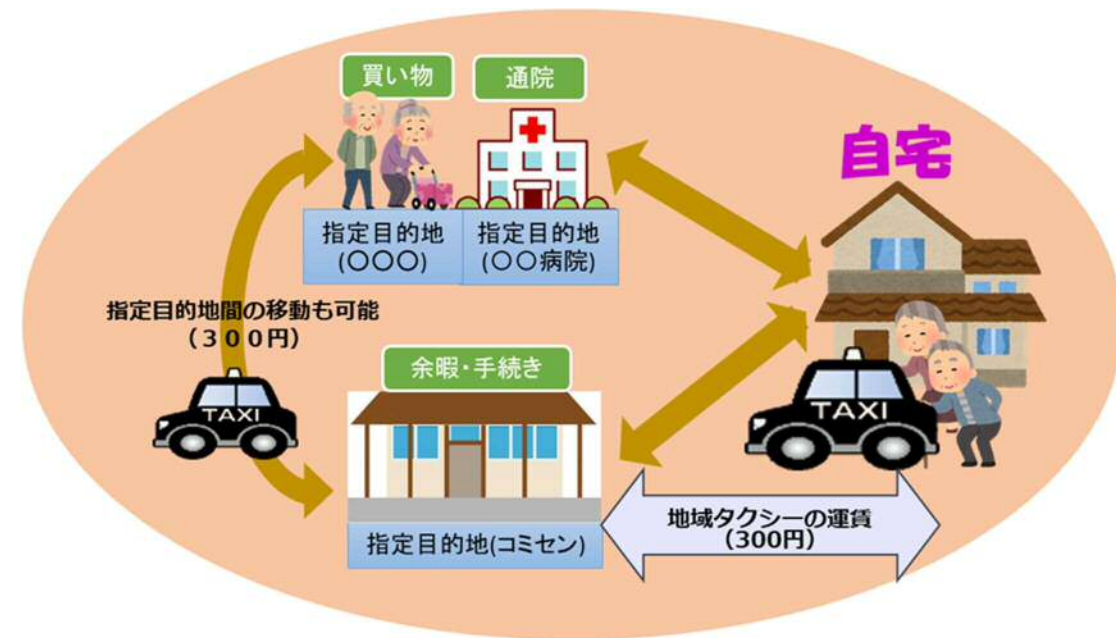
高齢者にやさしいドアツードアの運行であり、バスに比べて財政負担を軽減可能なタクシーの活用可能性を検証する。本運行に向けては、配車の確実性や利用者の動向、アンケートを通じた利用者の満足度等を確認した上で、総合的に判断するものとする。

2 実証実験の概要

① 概要

実験の期間	令和4年4月から1年間を予定	
既存地域バスの扱い	松平ともえ号の運行休止	
運行方法	電話呼び出しによるタクシー乗車（一般乗用）	
市負担	利用者からの料金収入とタクシー料金の差額分をタクシー事業者に負担	
利用できる人	松平地区内にお住まいの小学生以上の方で事前に利用者登録をした人 ※松平地区内の岩倉自治区はすでに水源東地域タクシーの対象地域のため登録不可	
利用できる区間	自宅⇔指定目的地（右表のとおり） 指定目的地⇔指定目的地	
料金設定	1乗車（片道）300円	
運行日時	週2回（火・金曜日）8時～18時 ☞松平ともえ号は平日毎日運行であったが、バス利用者へのヒアリング結果や、週3日以上バスを利用する方がいなかったことから週2回運行とする。	
検証・評価項目	配車状況、アンケート結果、利用者分析、運行経費等から検証予定	
本運行への移行	上記「検証・評価」内容を総合的に判断し、本運行化するかを決定	
運営協議会の役割	住民との窓口、新規登録者への対応、住民へのPR、乗合せの促進など	
今後のスケジュール	R3.12月	豊田市公共交通会議に付議
	R4.1～3月	利用者登録の申請受付 &（申請者に）登録証配布 松平地域タクシー参加事業者との契約締結
	R4.4月～	松平地域タクシー実証運行開始、松平ともえ号休止
	R5.2月 R5.4月～	実証運行の検証及び評価 （本運行予定、松平ともえ号廃止）
【参考】 他地域の状況	地域タクシーはすでに3地域（鞍ヶ池・つくばね・水源東）で運行 〈鞍ヶ池〉 H30年度 446人 H29年度（バス） 346人 +100人 〈つくばね〉 R2年度 919人 R1年度（バス） 542人 +377人 〈水源東〉 R2年度 396人 R1年度（バス） 1,528人 ▲1,132人	

② 地域タクシー イメージ図



③ 指定目的地

松平地区内（一部地区外：◎）の以下の目的地への移動が可能

※指定目的地以外の目的地への移動は通常のタクシーメーター料金での移動

病院	中村医院	区民会館	幸海町集会所
	おぎの歯科医院		穂積町区民会館
買い物	JA松平		松平志賀町区民会館
	ファミリーマート九久平店		九久平公民館
	フェルナ志賀店 ◎		鶺鴒ヶ瀬町区民会館
余暇 娯楽	フォレストヒルズ		中垣内町区民会館
	松平運動広場		桂野町区民会館
	(仮)豊田市松平体育館		加茂川町公民館
	松平東照宮		滝脇町集会所
交流 手続き	松平コミュニティセンター		長沢町自治区区民会館
	笑いの家		林添町区民会館
乗換え	「中垣内」バス停		大内町公民館
	「松平郷」バス停		鍋田区民会館
	「酒呑北口」バス停		王滝自治区公民館
	「ふたつやま公園」バス停 ◎		石楠公民館

※松平東照宮と松平町集会所は同一目的地