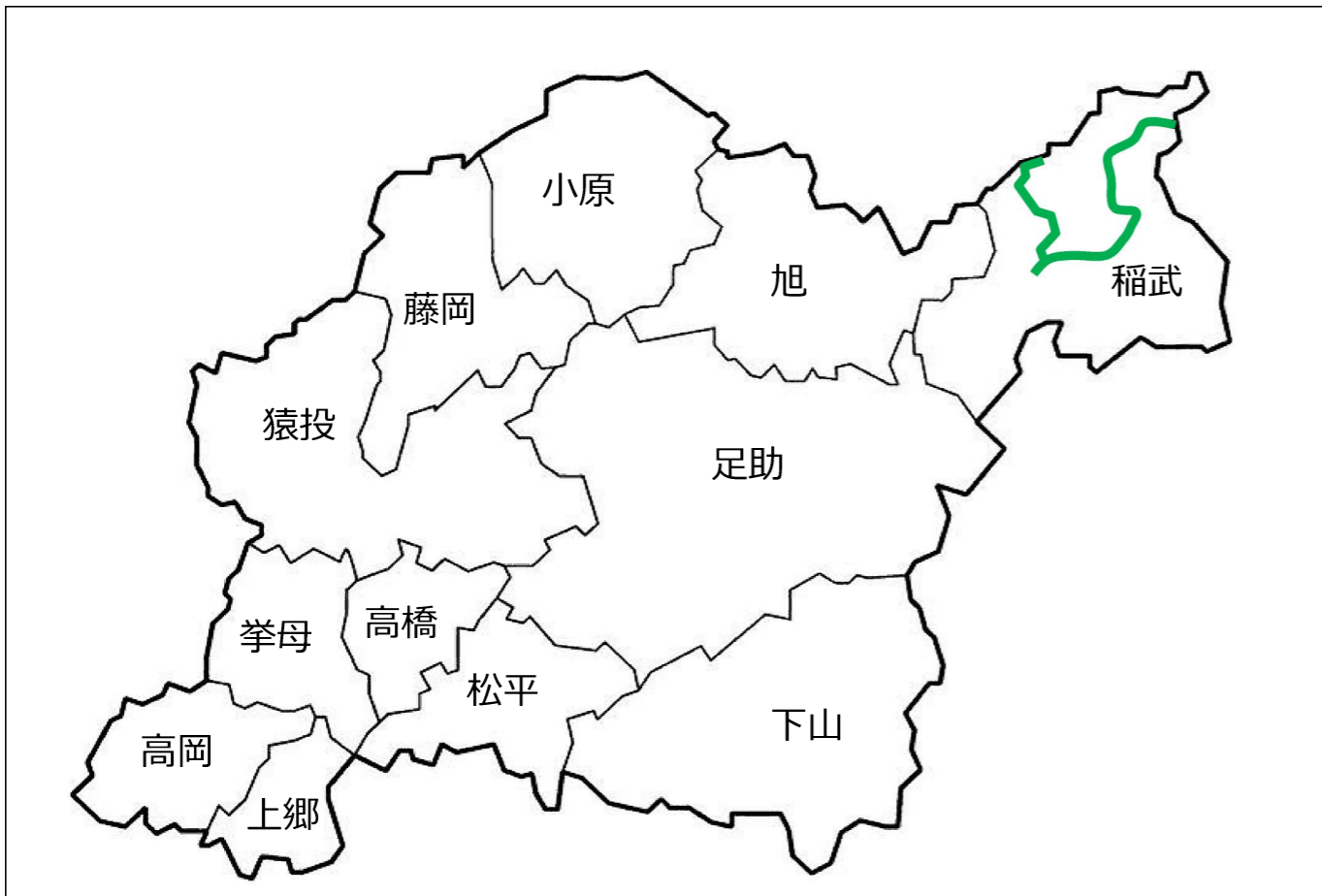


# 協議案件（２）①稲武地域バス（路線定期運行）ダイヤ改正について

## 1 協議内容

路線名	稲武地域バス（どんぐりバス）「根羽線」「押山線」
内容	ダイヤ改正
変更理由	朝の本数を増やしてほしいという利用者意見や利用のほとんどない19時台の便がある状況で、ダイヤの見直しをすることで利用者の利便性を上げるため。
実施予定日	令和4年4月1日（金）
検討の経緯等	<ul style="list-style-type: none"> <li>・稲武住民にアンケートによる利用状況や要望を確認</li> <li>・稲武地域生活交通利用促進委員会でバス利用状況を確認、検討承認</li> <li>・地域のくらし検討委員会にて報告</li> </ul> ※運賃の変更、距離の変更なし
関係機関との調整日	5/10、7/19、9/8 稲武地域生活交通利用促進委員会協議 9/8 運行事業者協議、9/22 小中学校確認 12/6 根羽村協議中
協議事項	この協議内容について、お気付きの点があれば御助言をいただきたい。

## 2 路線位置図



## 3 路線基本情報

態 様	路線定期運行	
運行経路の概要	(根羽線) どんぐりの湯前～稲武～野入～上郷～根羽 (押山線) 稲武～どんぐりの湯前～川手～押山	
運行距離	(根羽線) 17.7 km (押山線) 14.3 km	
運行時間帯	(変更前) (根羽線・押山線) 午前5時台～午後7時台 <b>(変更後) (根羽線・押山線) 午前6時台～午後6時台</b>	
運 行 日	毎 日	
運行本数	平日	土休日
	(根羽線) 16便 (押山線) 16便	(根羽線) 6便 (押山線) 6便
停留所数	34か所 (根羽線18か所、押山線11か所、共有5か所)	
料金体系	地域バス運賃体系 大人200円、小人・障がい者等は基幹バス運賃体系と同じとする	
運行車両	路線バス仕様小型バス（ノンステップ）：2両	
他路線との重複区間	【とよたおいでんバス】 どんぐりの湯前～稲武（稲武・足助線） 【設楽バス】 どんぐりの湯前～稲武（稲武線） 【恵那市自主運行バス】 押山西～押山（上矢作線）	
運行事業者	事業者名：豊栄交通株式会社 稲武営業所	
	住所：豊田市稲武町寺下12-6	電話：0565-82-3690

(変更前) 稲武地域バス時刻表

●：平日のみ運行  
1：11/1～2/29運行、2：3/1～10/31運行

令和2年4月1日改正

根羽線（どんぐりの湯前（稲武）→根羽（上郷））

Table with 21 columns (stations) and 8 rows (bus numbers 1-8). Columns include: どんぐりの湯前, 武節宮前, 武節町, 稲武郵便局前, 稲武, 夏焼温泉口, 夏焼, 上夏焼, 北夏焼, 貝立, 上野入, 野入, 下野入, 上柏洞, 柏洞, 下柏洞, 大野瀬口, 上郷, 月瀬日向, 月瀬, 榊, 万馬瀬, 根羽.

根羽線（根羽（上郷）→どんぐりの湯前（稲武））

Table with 21 columns (stations) and 8 rows (bus numbers 1-8). Columns include: 根羽, 万馬瀬, 榊, 月瀬, 月瀬日向, 上郷, 大野瀬口, 下柏洞, 柏洞, 上柏洞, 下野入, 野入, 上野入, 貝立, 北夏焼, 上夏焼, 夏焼, 夏焼温泉口, 稲武, 稲武郵便局前, 武節町, 武節宮前, どんぐりの湯前.

押山線（稲武→押山）

Table with 19 columns (stations) and 8 rows (bus numbers 1-8). Columns include: 稲武, どんぐりの湯前, 武節宮前, 武節町, 稲武郵便局前, 稲武支所北, 中山形, 東尾, 漆瀬, ヲソリ, 川手, シタシロ, 大川橋, シシナド, 押山西, 押山.

押山線（押山→稲武）

Table with 19 columns (stations) and 8 rows (bus numbers 1-8). Columns include: 押山, 押山西, シシナド, 大川橋, シタシロ, 川手, ヲソリ, 漆瀬, 東尾, 中山形, 稲武支所北, 稲武郵便局前, 武節町, 武節宮前, どんぐりの湯前, 稲武.

(変更後) 稲武地域バス時刻表

●：平日のみ運行  
1：11/1～2/29運行、2：3/1～10/31運行

令和4年4月1日改正

根羽線（どんぐりの湯前（稲武）→根羽（上郷））

Table with 21 columns (stations) and 8 rows (bus numbers 1-8). Columns include: どんぐりの湯前, 武節宮前, 武節町, 稲武郵便局前, 稲武, 夏焼温泉口, 夏焼, 上夏焼, 北夏焼, 貝立, 上野入, 野入, 下野入, 上柏洞, 柏洞, 下柏洞, 大野瀬口, 上郷, 月瀬日向, 月瀬, 榊, 万馬瀬, 根羽.

根羽線（根羽（上郷）→どんぐりの湯前（稲武））

Table with 21 columns (stations) and 8 rows (bus numbers 1-8). Columns include: 根羽, 万馬瀬, 榊, 月瀬, 月瀬日向, 上郷, 大野瀬口, 下柏洞, 柏洞, 上柏洞, 下野入, 野入, 上野入, 貝立, 北夏焼, 上夏焼, 夏焼, 夏焼温泉口, 稲武, 稲武郵便局前, 武節町, 武節宮前, どんぐりの湯前.

押山線（稲武→押山）

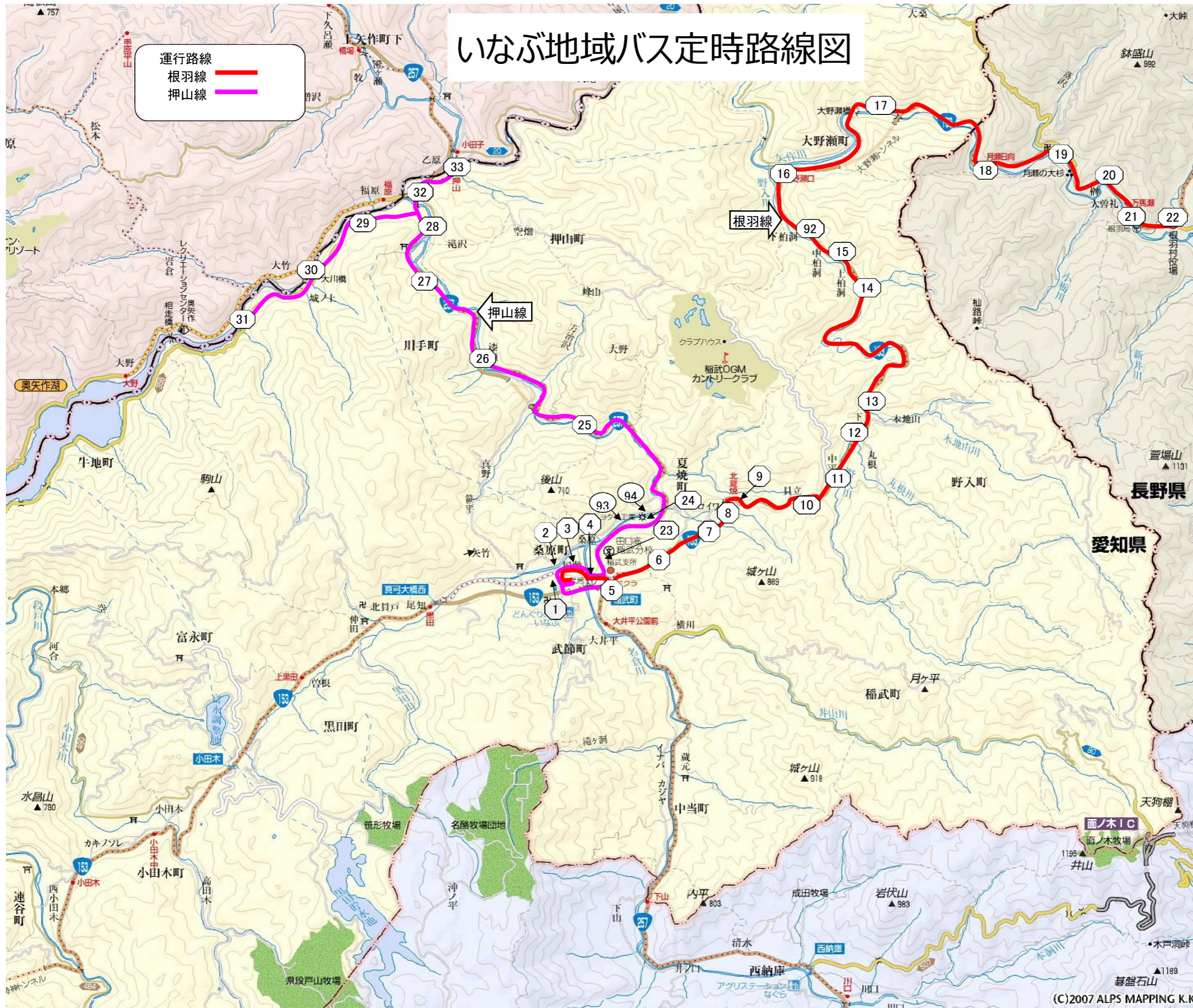
Table with 19 columns (stations) and 8 rows (bus numbers 1-8). Columns include: 稲武, どんぐりの湯前, 武節宮前, 武節町, 稲武郵便局前, 稲武支所北, 中山形, 東尾, 漆瀬, ヲソリ, 川手, シタシロ, 大川橋, シシナド, 押山西, 押山.

押山線（押山→稲武）

Table with 19 columns (stations) and 8 rows (bus numbers 1-8). Columns include: 押山, 押山西, シシナド, 大川橋, シタシロ, 川手, ヲソリ, 漆瀬, 東尾, 中山形, 稲武支所北, 稲武郵便局前, 武節町, 武節宮前, どんぐりの湯前, 稲武.

# いなぶ地域バス定時路線図

運行路線  
 根羽線 —  
 押山線 —



根羽線	
1	どんぐりの湯前
2	武節宮前
3	武節町
4	稲武郵便局前
5	稲武
6	夏焼温泉口
7	夏焼
8	上夏焼
9	北夏焼
10	貝立
11	上野入
12	野入
13	下野入
14	上柏洞
15	柏洞
92	下柏洞
16	大野瀬口
17	上郷
18	月瀬日向
19	月瀬
20	榊
21	万馬瀬
22	根羽

押山線	
5	稲武
1	どんぐりの湯前
2	武節宮前
3	武節町
4	稲武郵便局前
23	稲武支所北
24	中山形
25	東尾
26	漆瀬
27	ヲヲソリ
28	川手
29	大川橋
30	シタシロ
31	シシナド
32	押山西
33	押山