

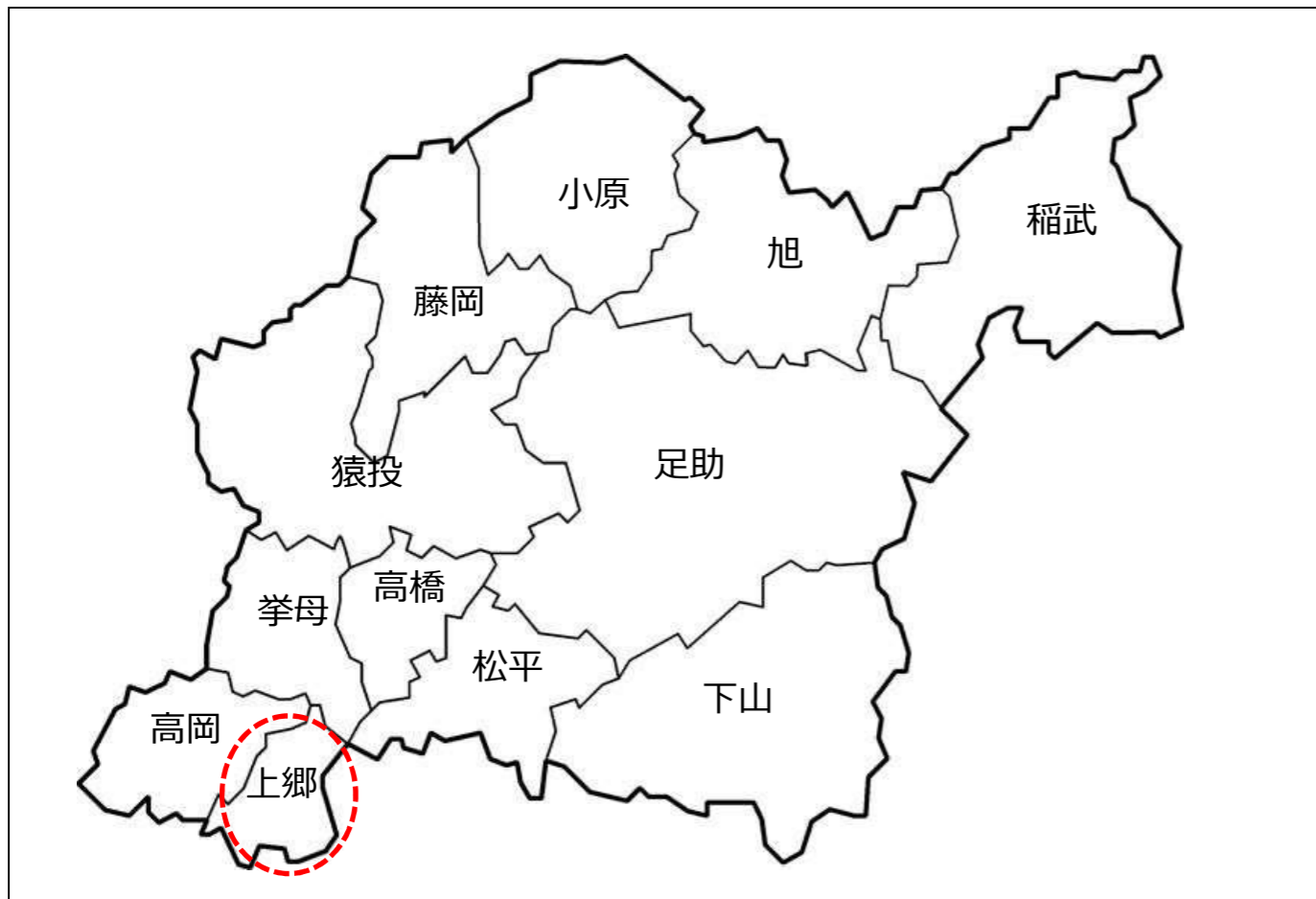
協議案件（２）上郷地域バスの区域運行化について

協議 2

1 協議内容

路線名	上郷地域バス（にこにこバス）
内容	区域運行の開始に向けた停留所と委託事業者の決定
変更理由	新たに区域運行を開始するのにあたり、運行エリア及び運行事業者が決定したため。
実施予定日	令和3年10月5日（火）
検討の経緯等	<ul style="list-style-type: none"> 平成30年9月 上郷線 OD 調査実施 令和2年9月～ 上郷地域バス運営協議会にて路線改編を協議（月1回） 令和2年10月 末野原線 OD 調査実施 令和2年12月 バス利用に関する住民アンケートの実施 令和3年6月25日 第2回公共交通会議で協議
関係機関との調整日	<ul style="list-style-type: none"> 上郷及び末野原地区区長会にて情報提供及び意見確認（随時） 運行事業者への情報提供（令和2年10月～令和3年3月） タクシー協会（6月10日）、名鉄バス（7月6日）との調整 停留所についての公安委員会協議（8月5日）
協議事項	この協議内容について、お気付きの点があれば御助言をいただきたい。

2 路線位置図



3 路線基本情報

態 様	区域運行	
運行経路の概要	<ul style="list-style-type: none"> 運行区域 - 豊田市上郷地区 及び 三河豊田駅前、メグリア本店（豊田市山之手）、地域文化広場（豊田市西田町） 運行方法 - 電話予約によるエリアデマンド方式バス運行 	
運行距離	決まった運行経路なし	
運行時間帯	午前8時30分から午後4時まで ※午前8時30分から乗車ができ、午後4時に降車ができるように運行する。	
運行日	火・金曜日（祝日運行、12月29日～1月3日は運休）	
運行本数	平日	土日
	-	-
停留所数	【変更前】末野原線 29箇所、上郷線 34箇所 【変更後】136箇所	
料金体系	大人200円、小人・障がい者100円	
運行車両	ハイエース（定員11人）：2両（現行車両を使用）	
他路線との重複区間	名鉄バス岡崎市内線（三河上郷駅～天神橋）	
委託事業者	上郷地域バス運行共同企業体 代表者 豊栄交通株式会社 代表取締役 境 政義 （運行主体） 豊田交通有限会社 代表取締役 石川 嘉孝	
	住所：深田町1丁目126番地1 （運行主体）	住所：堤町上町56番地 （運行主体）
その他	株式会社アイシンのデマンドシステム（チョイソコ）を使用	
	住所：深田町1丁目126番地1 （運行主体）	電話：（0565）28-2326 （運行主体）
	住所：堤町上町56番地 （運行主体）	電話：（0565）52-3448 （運行主体）

参考資料

○利用条件について

項目	内容	
利用方法	事前に会員登録をした上で、電話等で事前予約が必須となる	
予約 対応時間	電話	運行日（火・金）のみ 午前 8 時 から午後 4 時
	WEB	毎日 24 時間
予約 受付日時	電話	乗車希望日の 1 週間前から当日利用の 30 分前まで
	WEB	乗車希望日の 1 週間前から当日利用の 30 分前まで
会員条件	(1)上郷・末野原地区在住・在勤・在学の方、その他定期的に上郷・末野原地区に通われる方 (2)ご自分で、保護者または介助者の補助によりチョイソコセンターへ連絡ができる方 (3)ご自分で、保護者または介助者の補助により停留所への移動及び車両への乗降ができる方 以上の 3 つの条件を全て満たす方	
会員登録方法	申込方法：郵送（返信用封筒を申請書類に同封） 申請書設置場所：上郷支所、末野原交流館、各自治区会館 など	
同乗者	会員・非会員を問わない	

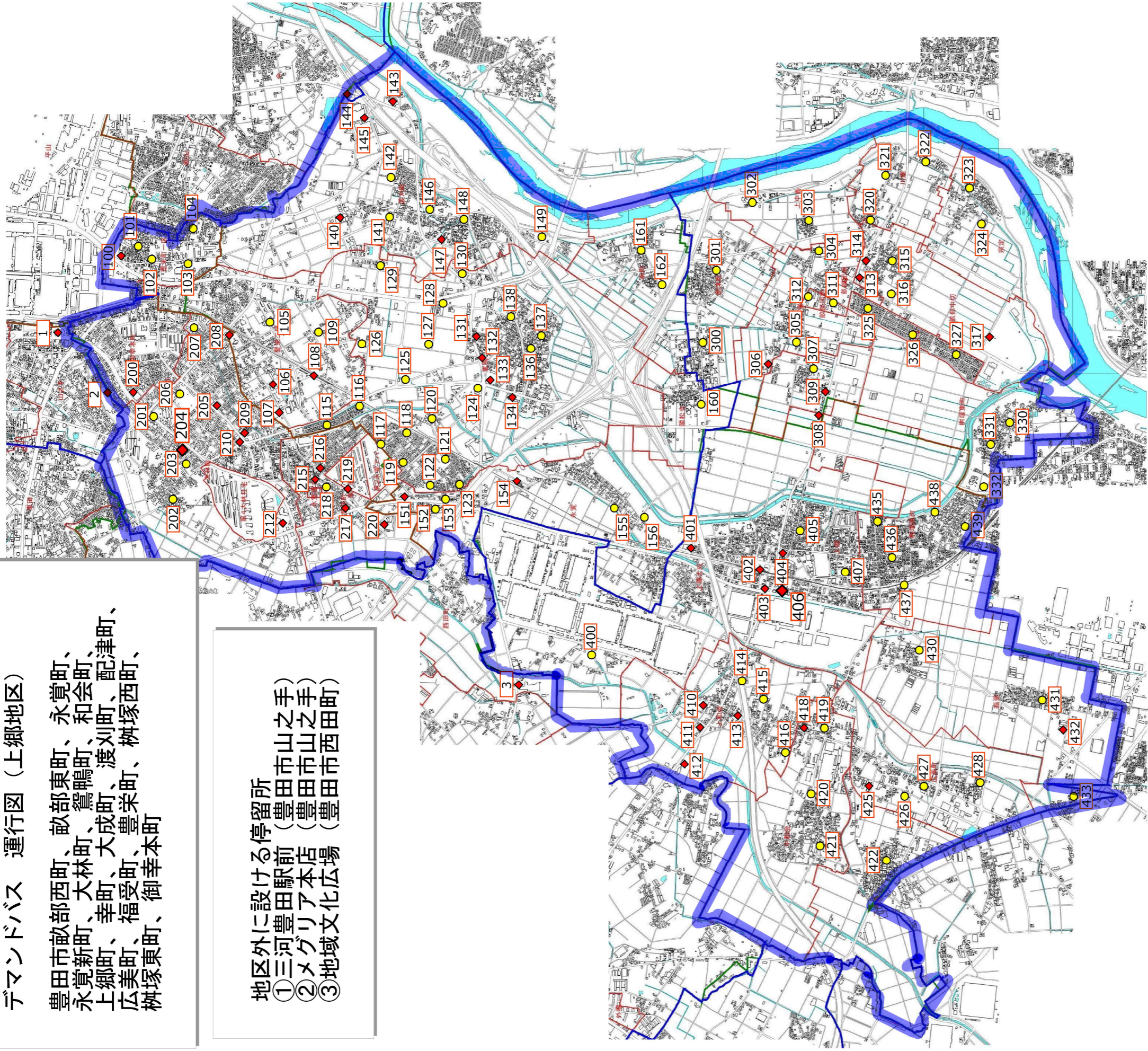
○お出かけ促進について

項目	説明
主な実施主体	<ul style="list-style-type: none"> ・(株)ATグループが中心となり実施 ※令和 3 年 6 月に豊田市、(株)アイシン、(株)ATグループの三者で締結した連携協定による
実施内容	<ul style="list-style-type: none"> ・以下の事業を想定しているが、詳細は今後調整する <ul style="list-style-type: none"> ●協賛事業者と連携したイベント（例：スマホ教室、セニアカー試乗体験） ●地域における各種イベントと連携 ●市が行うイベントとの連携（例：ウォーキングイベント） ●独自のイベント（例：ブルーベリー狩り、ざる豆腐づくり） ・チョイソコ運行日（火・金曜日）以外でも実施を想定

デマンドバス 運行図 (上郷地区)

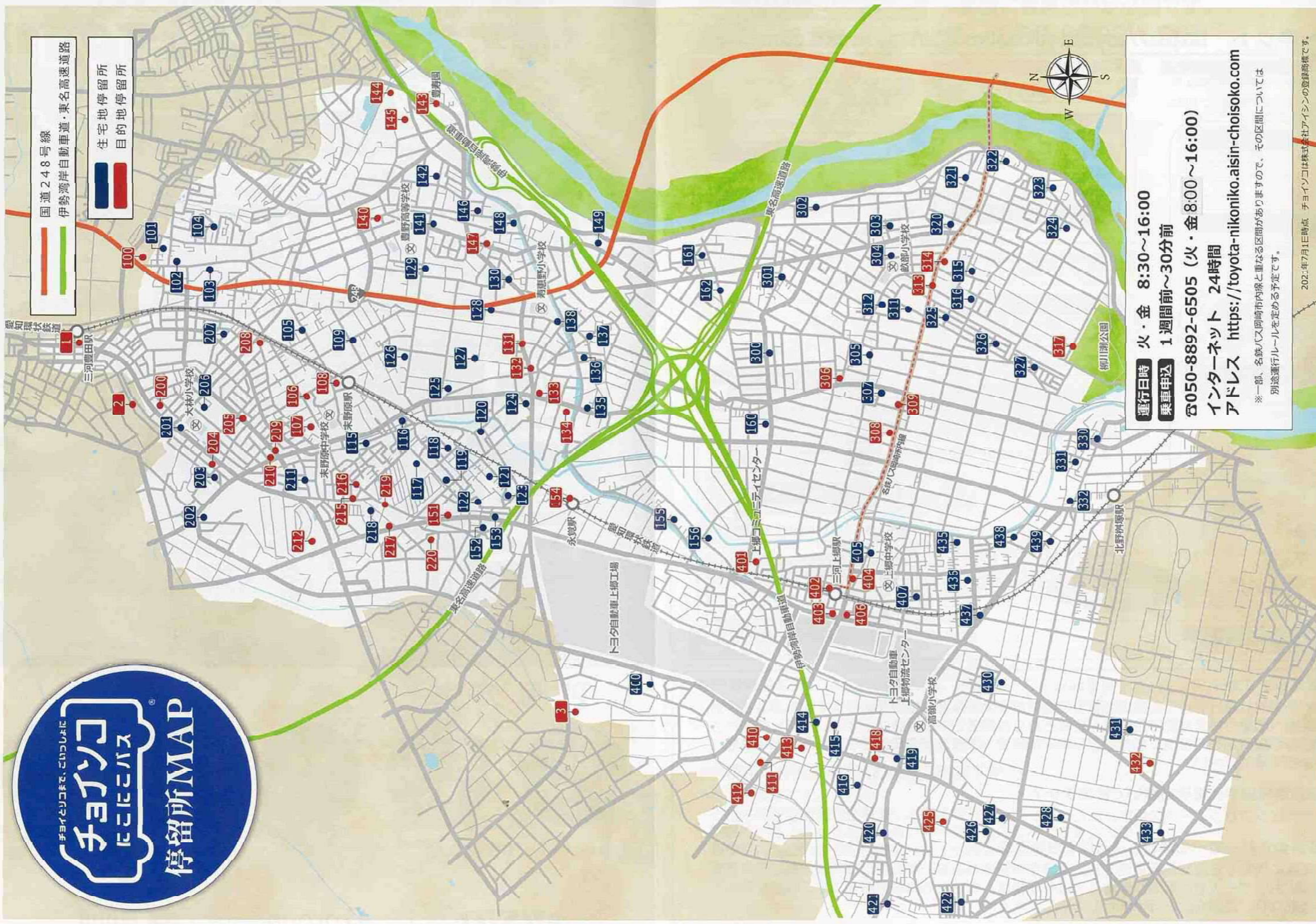
豊田市畷部西町、畷部東町、永覚町、永覚新町、大林町、鴛鴦町、和会町、上郷町、幸町、大成町、渡刈町、配津町、広美町、福受町、豊栄町、榑塚西町、榑塚東町、御幸本町

地区外に設ける停留所
 ①三河豊田駅前 (豊田市山之手)
 ②メグリア本店 (豊田市山之手)
 ③地域文化広場 (豊田市西田町)





— 国道248号線
— 伊勢湾岸自動車道・東名高速道路
■ 住宅地停留所
■ 目的地停留所



運行日時 火・金 8:30~16:00
乗車申込 1週間前~30分前
 ☎050-8892-6505 (火・金 8:00~16:00)
インターネット 24時間
アドレス <https://toyota-nikoniko.aisin-choisoko.com>
※一部、各駅バス(岡崎市内線と重なる区間)がありましますので、その区間については別途運行ルールを定める予定です。

2021年7月1日時点 トヨタニコは株式会社アイシン登録商標です。

チョイソコにここにバス 停留所一覧



2021年7月時点

▶住宅地停留所

101	豊栄町1丁目
102	豊栄町2丁目
103	豊栄町3丁目
104	豊栄町東ちびっこ広場
105	県営鴛鴨住宅
109	弥栄児童館
115	鴛鴨苑
116	鴛鴨苑南
117	鴛鴨町上高根
118	鴛鴨高根分館
119	鴛鴨町中高根
120	鴛鴨神社北
121	グリーンヒル高根
122	長根池公園
123	鴛鴨町下高根
124	鴛鴨区民会館
125	鴛鴨町畑林
126	鴛鴨町無取
127	鴛鴨墓苑
128	鴛鴨町石根
129	豊野高校南
130	鴛鴨町長根
135	鴛鴨町神明
136	鴛鴨消防団詰所
137	鴛鴨憩いの家
138	寿恵野小学校南
141	豊野高校東
142	渡刈住宅北
146	渡刈区民会館
148	渡刈神社南
149	渡刈大堀所公園
152	秋葉公民館
153	上長根3丁目

155	永覚猫小路
156	永覚公民館
161	幸町公民館
162	幸町ふれあい広場
160	隣松寺山門
201	大林小学校
202	成就律寺前
203	大林町区民会館
206	大林公園東
207	馬洗公園前
211	林丘幼稚園
218	永覚新町区民会館
300	配津中屋敷
301	配津公民館
302	薬王院
303	上中島集会所
304	畝部小学校東
305	阿弥陀堂ふれあい広場南
307	国江集会所
311	畝部団地東
312	畝部団地北
315	畝部中切区民会館
316	畝部中切ふれあい広場
320	川端采女
321	川端
322	川端寺東
323	祐専寺駐車場
324	宗定公民館

325	川田北
326	川田中央
327	川田南
330	榭塚東町
331	観音教会
332	行福寺
400	大成町3丁目
405	上郷市場
407	小畔公園南
414	上和会高架下広場
415	上和会区民会館
416	上和会神明社
419	高嶺小学校西
420	和会蓮台
421	中和会花壇前
422	下和会区民会館
426	日吉神社前
427	間名寺前
428	広美町下之切
430	専修寺前
431	福受区民会館
433	高橋弘法堂
435	北郷前
436	ドミールフルサワ前
437	榭塚西町北小畔
438	八幡社前
439	アパートフジチカ8前

▶目的地停留所

1	三河豊田駅前
108	末野原駅
154	永覚駅
402	三河上郷駅

3	地域文化広場
106	末野原交流館
143	豊寿園
145	環境学習施設エコット
401	上郷コミュニティセンター
412	こども発達センターおひさま
107	さくら病院
131	寿恵野歯科
132	平吹医院
134	星野耳鼻咽喉科クリニック
147	服部歯科
215	永覚Kidsクリニック
216	永覚歯科
217	上杉歯科医院
308	すぎやま歯科
309	家田病院
314	医療法人岡田歯科医院
410	上郷整形外科・リハビリテーション科
411	保志条クリニック
418	佐々木歯科
425	南豊田病院
432	上條医院
220	みなみ福寿園前
306	うねべの里
2	メグリア本店
208	えぶろん大林店
212	エディオン豊田大林店
219	メグリア永覚店
403	スーパーやまのぶ上郷店
133	J Aすえの支店
210	J A大林支店
313	J A畝部支店
404	J A上郷支店
140	喫茶フカツ
151	だる磨きらら亭
200	生協会館ハートプラザ
209	第一楽器 大林センター
413	中国旬菜あいば
100	プラザホテル豊田
144	河合池マレットゴルフ場
205	コナミスポーツクラブ豊田南
317	柳川瀬公園
204	愛知スズキ販売 豊田店
406	ネットトヨタ中部 プラザ上郷