

山村地域活性化住宅 施設カルテ（井ノ口住宅）

基本 情報	住宅名	井ノ口住宅		
	コード	048		
	郵便番号	444-2354		
	住所	豊田市井ノ口町グミガイリ 12-8		
	建設年度	平成 10 年		
	間取り	3LDK		
	構造	準耐 2		
設備 一覧	各部屋の 設備	玄関・チャイム	チャイムなし 配線あり	
		浴室	ユニットバス	
		トイレ	洋便器（蓋あり）	
		台所	ガスコンロなし	
	上記以外 の設備	ガス ※別途申込要	ガス種別	プロパン
			ガス漏警報器設置	未設置
		電気・インターネット ※別途申込要	電気契約容量上限	40A
			インターネット	電話回線又は光回線（ひまわり）可能
		電化製品	テレビ	ケーブル（ひまわり） ※別途申込要
			給湯器	3 点ガス給湯器
			網戸あり	
			カーテンレールあり	

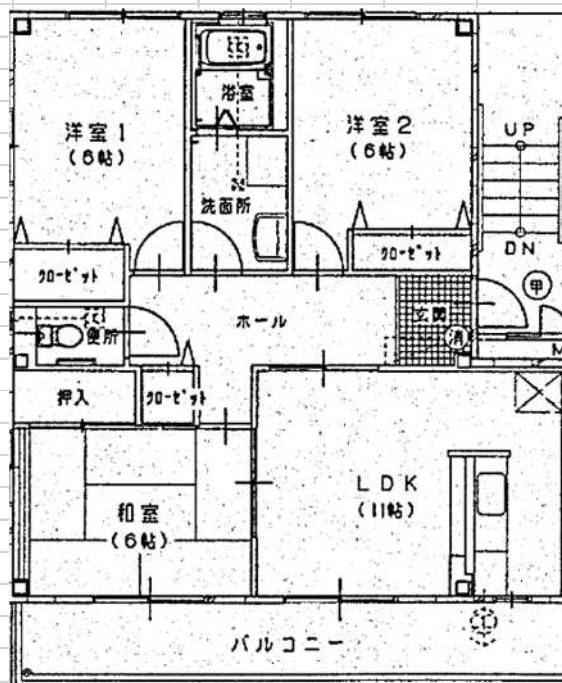
※内覧について

住宅によっては内覧ができますので、以下 URL 内 PDF「山村地域活性化住宅募集一覧」をご確認ください。内覧は事前の予約が必要となり、必ずしもご希望の日に実施できるとは限りません。内覧しなくても申込みは可能です。また、申込後に内覧することも可能です。ただし申込みがあり入居が決まった部屋は修繕を行いますので、工事が開始されると内覧はできません。

<https://www.city.toyota.aichi.jp/kurashi/sumai/teiju/1043537/index.html>

間取り図

井ノ口住宅 間取り



住宅写真

※写真内の家具等の付属を保証するものではありません。
また、部屋によって写真と異なる場合もあります。



外観



玄関



洗面所



浴室



キッチン



リビング



和室



トイレ