

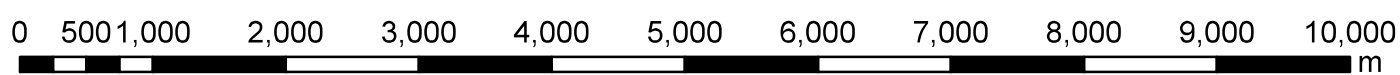
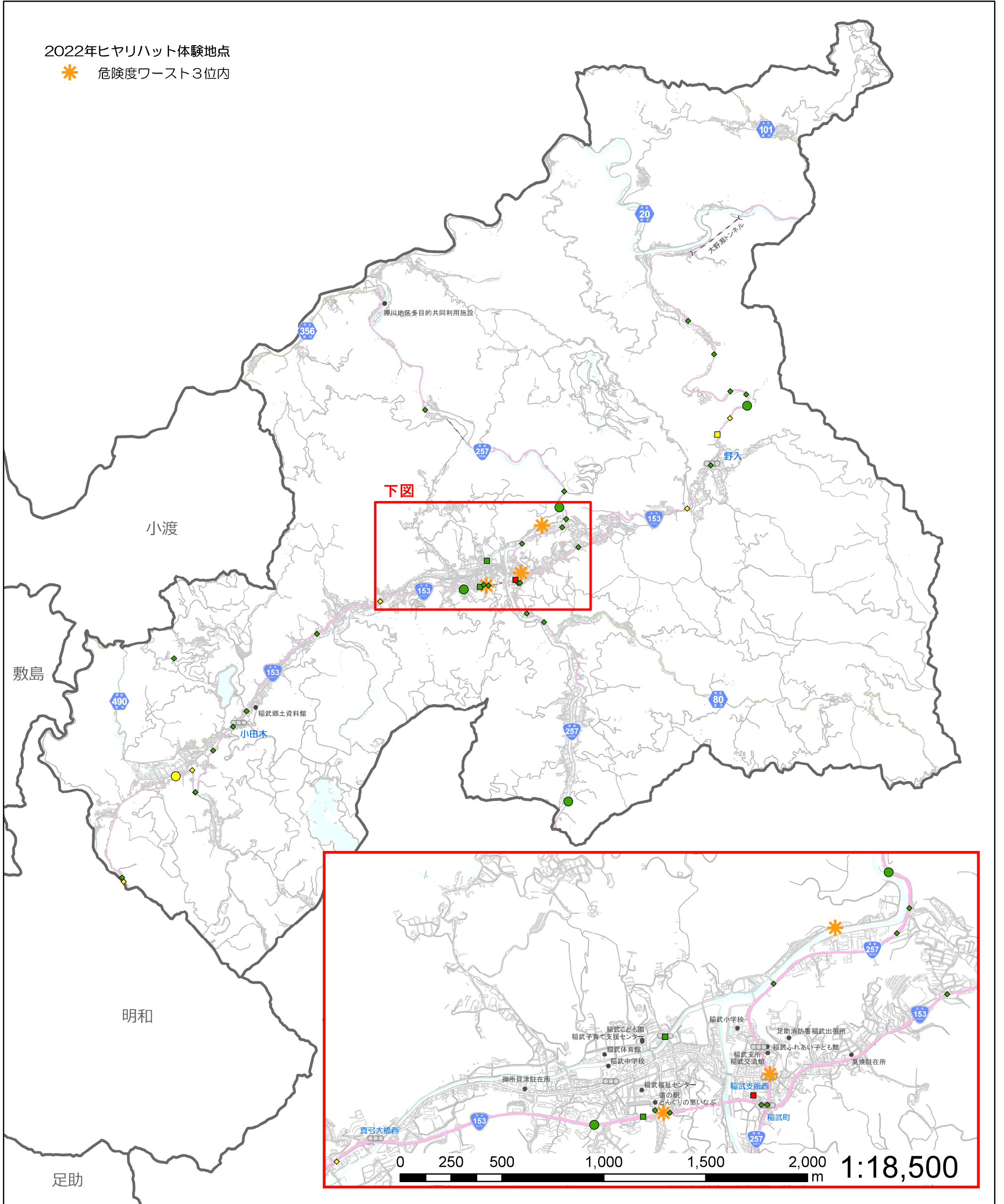
74 稲武小学校

事故凡例 (H30-R4)

● 死亡 (人対車両)	■ 重傷 (人対車両)	◆ 軽傷 (人対車両)
● 死亡 (車両相互)	■ 重傷 (車両相互)	◆ 軽傷 (車両相互)
● 死亡 (その他)	■ 重傷 (その他)	◆ 軽傷 (その他)

地図凡例

	高速道路・有料道路
	一般国道
	県道
	名鉄三河線
	名鉄豊田線
	愛知環状鉄道



1:57,000

注1) 2022年ヒヤリハット体験地点は、「豊田市ヒヤリハット体験マップ2022」に基づいています (<https://2022.hiyari-result.com/>)。注2) 危険度ワーストは、歩行者の死亡事故の起こりやすさを予測して選定したものです。