

名鉄三河線若林駅付近連続立体交差事業

ほんせん
本線工事の概要

 豊田市
Toyota City

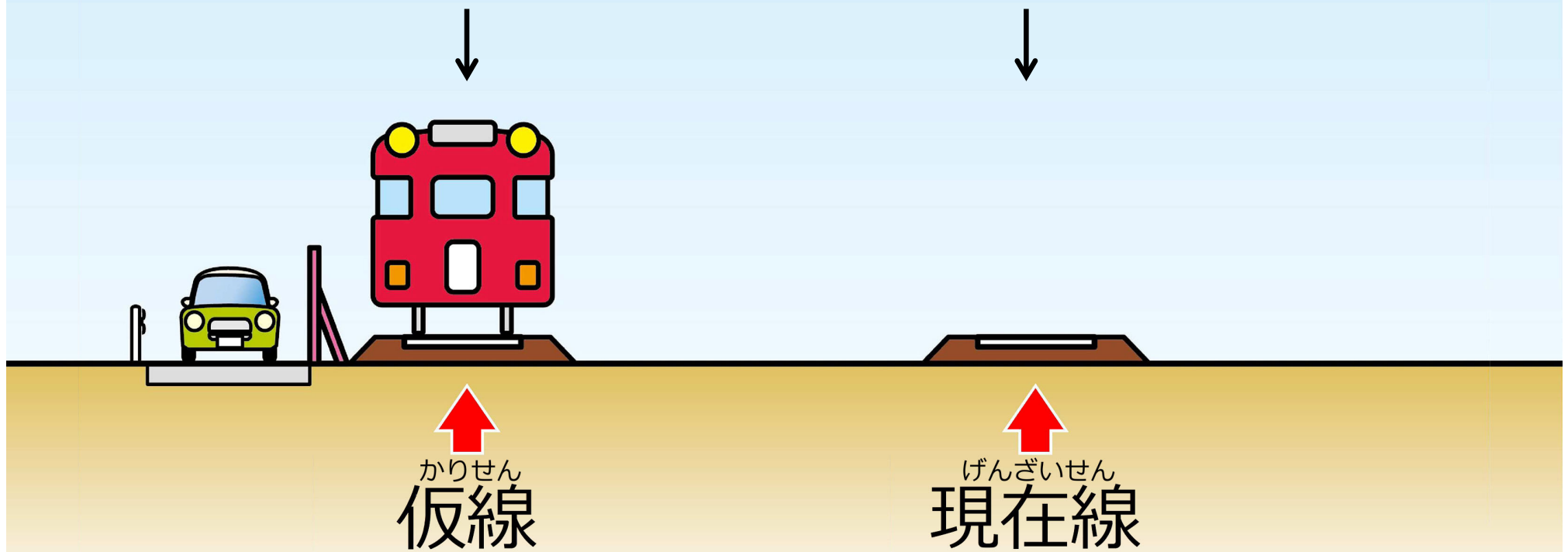
工事の手順

次のページから、本線工事の手順をイメージ図を用いて説明していきます。

現在の状況

2023年3月4日から
仮線で列車を運行

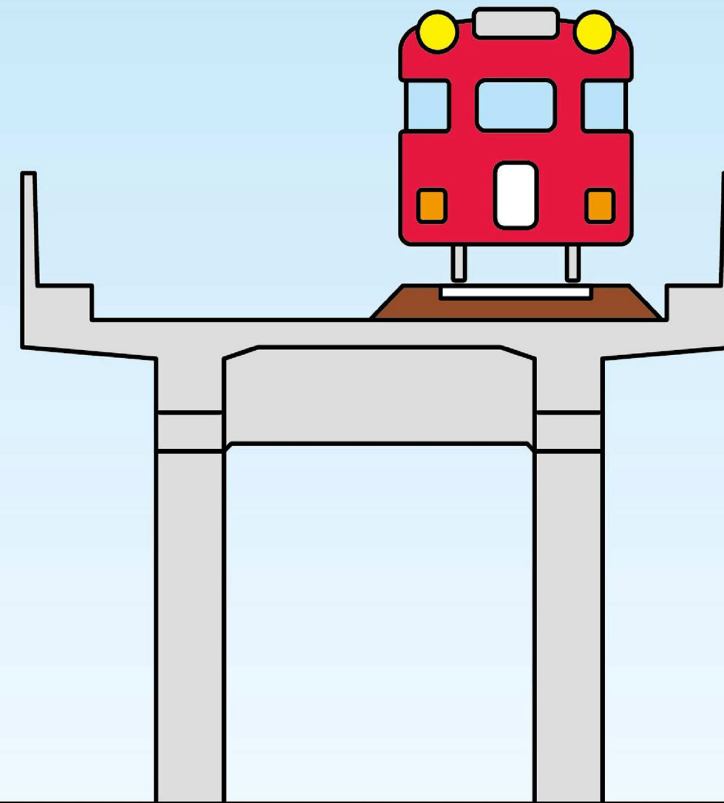
仮線への切替
以前の線路



図はイメージです

本線工事は、現在の名鉄三河線の線路上に鉄道の高架構造物を建設する工事です。
図に示すとおり、3月4日から仮線で列車を運行しています。

将来の姿



側道の整備

将来の線路

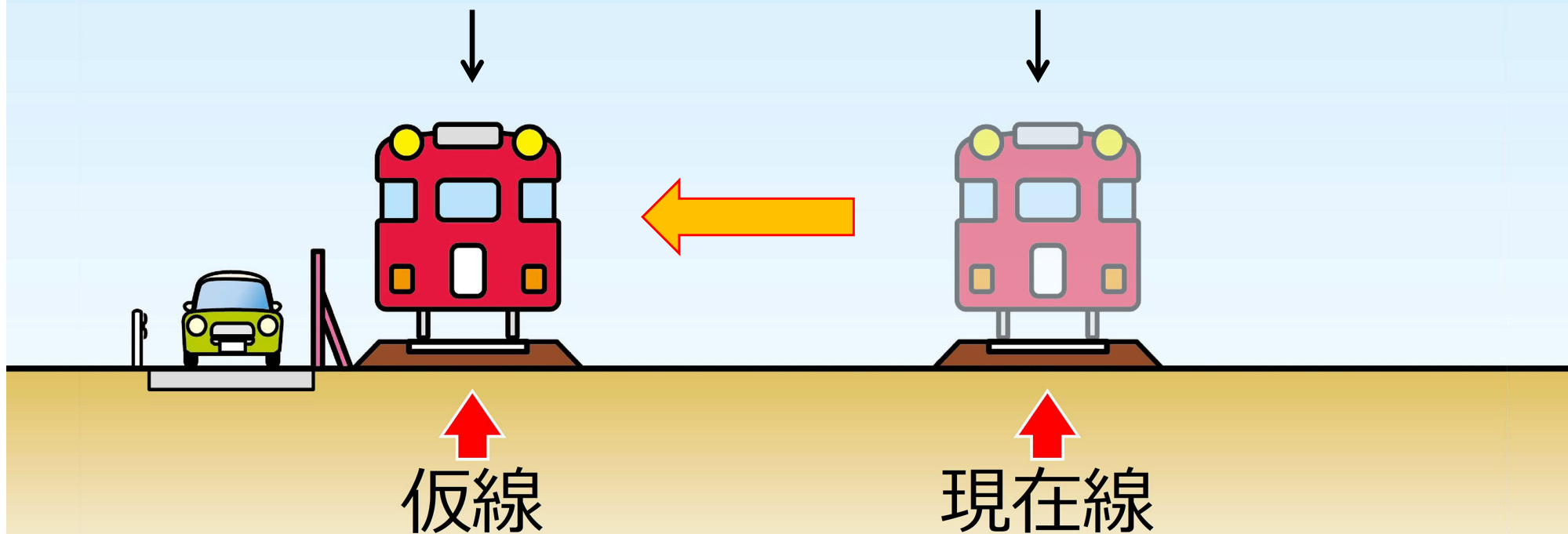
図はイメージです

将来は、現在線の位置に、鉄道の高架構造物ができ、その上を列車が運行します。
仮線は、側道として整備されます。

現在の姿

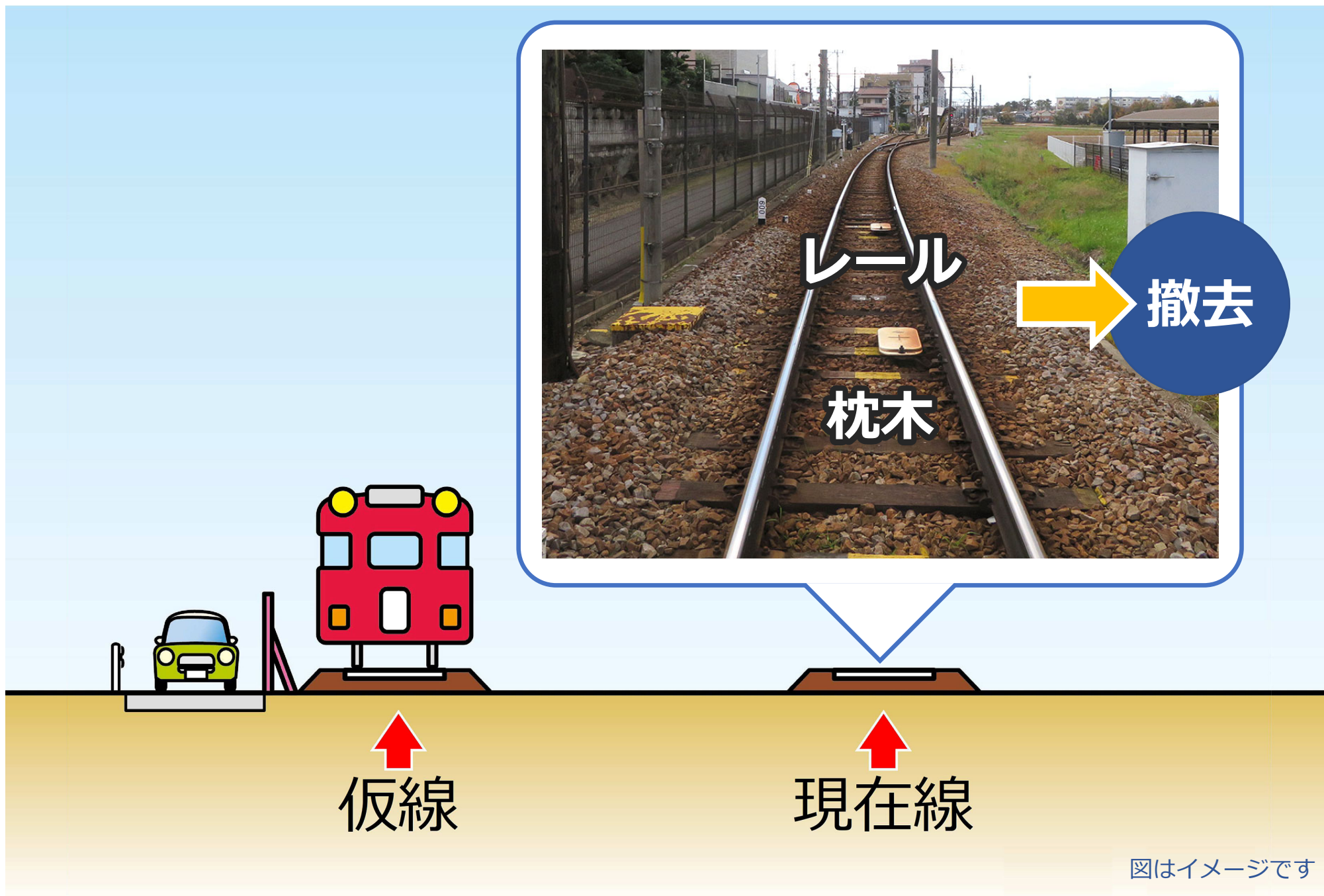
2023年3月4日から
仮線で列車を運行

仮線への切替
以前の線路



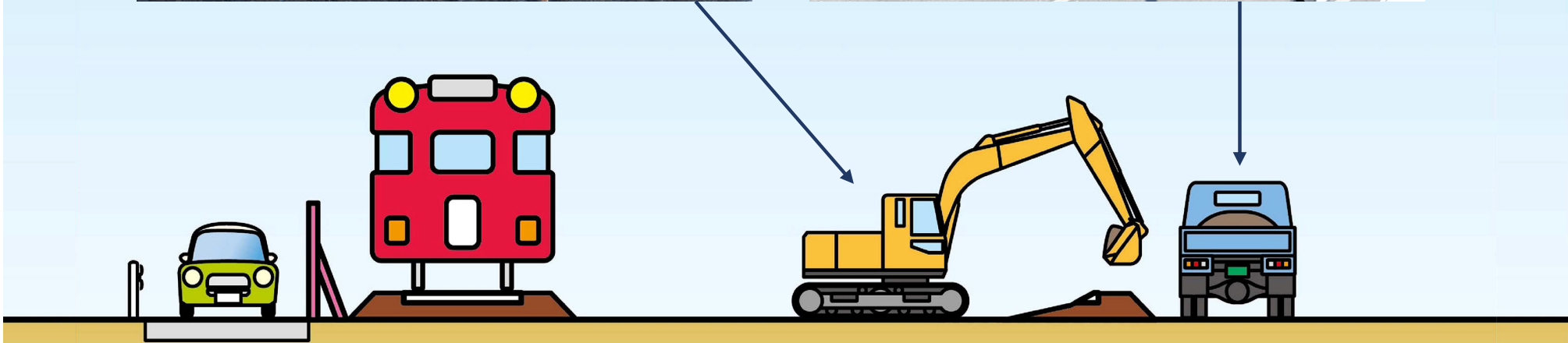
図はイメージです

■ 以上を踏まえ、本線工事の流れを順を追ってご説明します。
本線工事は、列車の運行を仮線へ切り替えたのち、工事に着手します。



図はイメージです

■ 工事はまず、これまで列車の運行を支えてきたレールや枕木などを撤去することから始まります。



図はイメージです

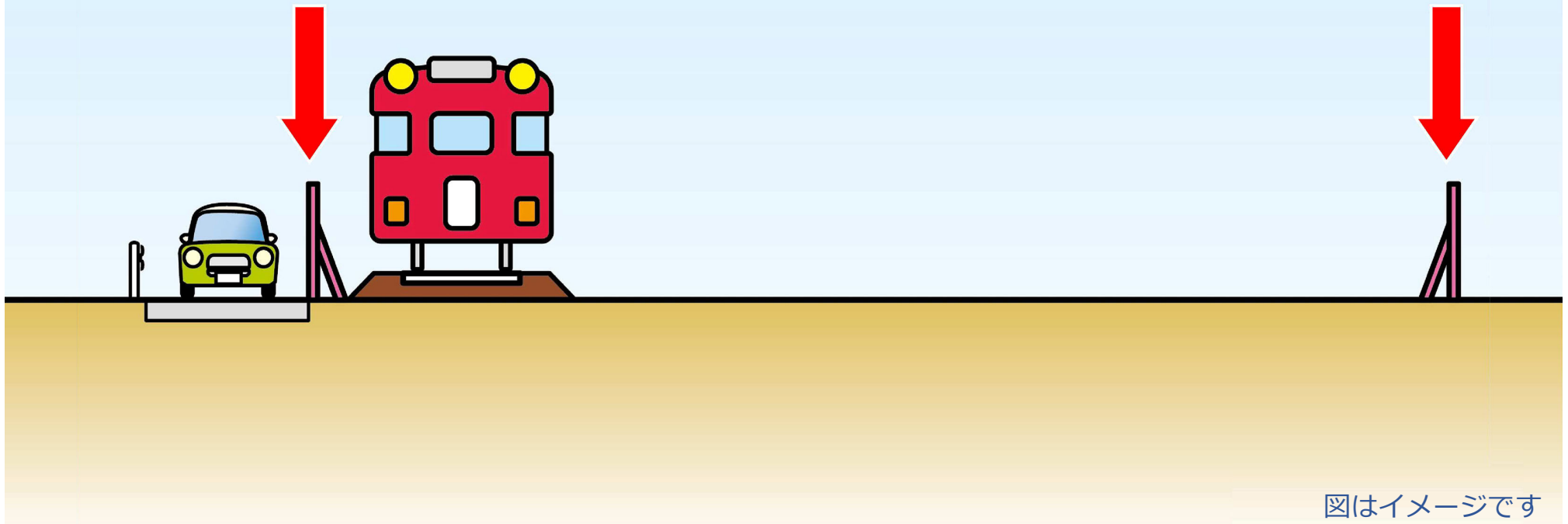
レールや枕木、碎石の撤去には、小型のクレーンやバックホウを使用し、ダンプトラック等で運び出します。



※万能塀は、仮線の
工事で設置したも
のを引き続き使用
するとともに、新
たに設置するもの
は、仮線工事と同
様の高さとなります。
す。

万能塀

万能塀

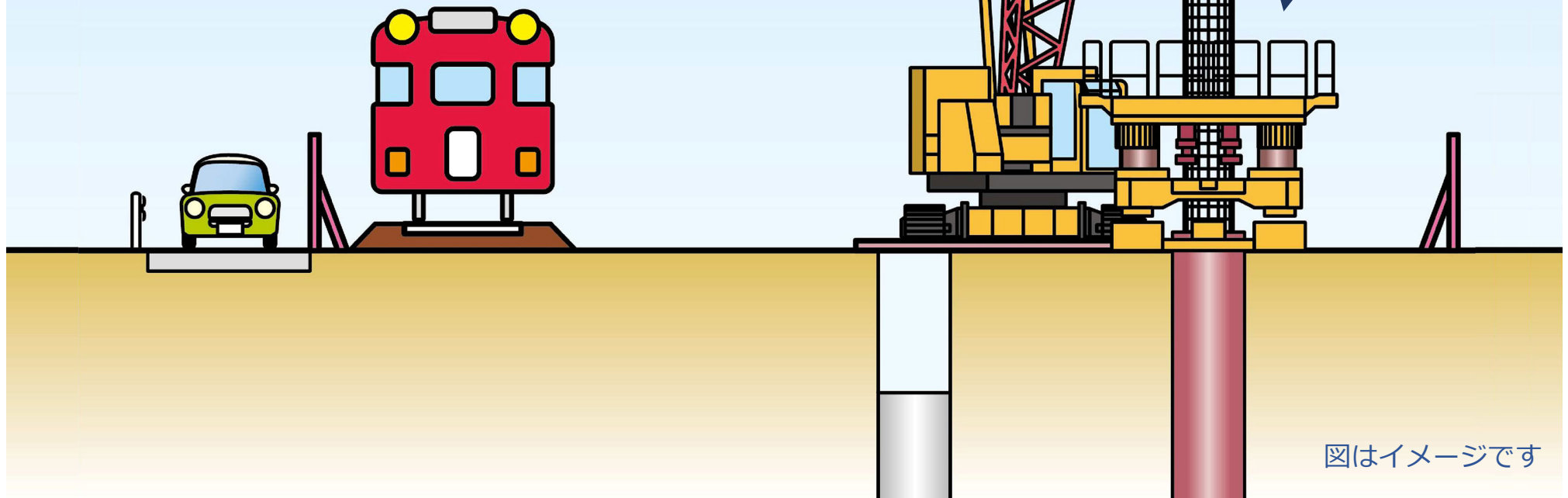


図はイメージです

次に、本線工事の準備段階として、工事区域を仕切るための万能塀を設置します。
万能塀の設置の後、高架構造物を建設するための土台づくりが始まります。



オールケーシング
くっさくき
掘削機

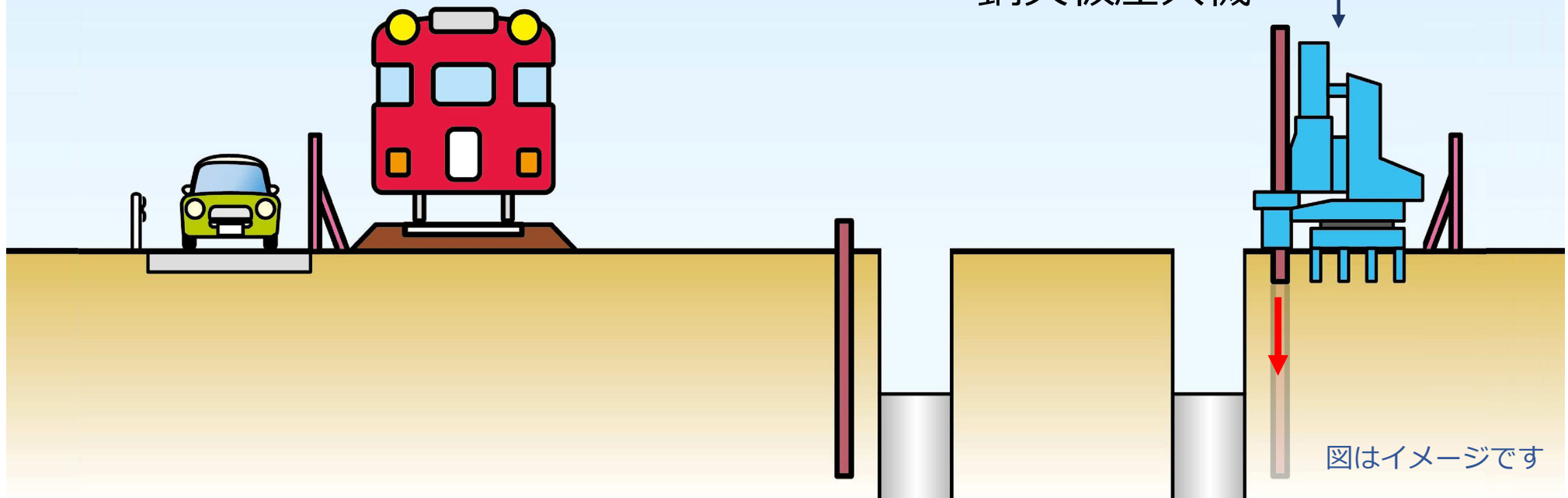


図はイメージです

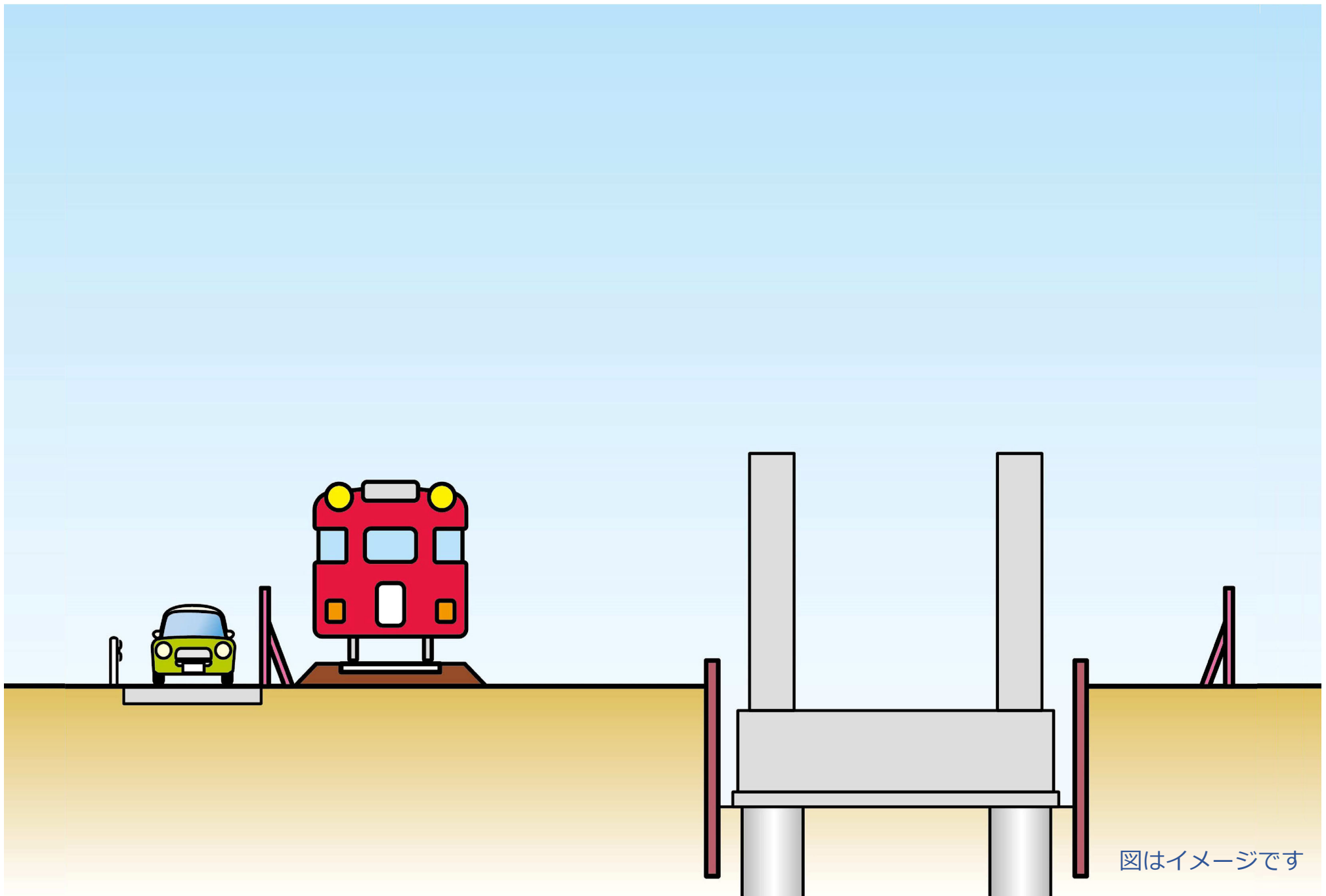
■ 地面を平らに均し、オールケーシング掘削機で地盤の掘削を行い、高架構造物の基礎となる鉄筋コンクリートの杭を、現場で造成します。



こうやいたあつにゆうき
鋼矢板圧入機

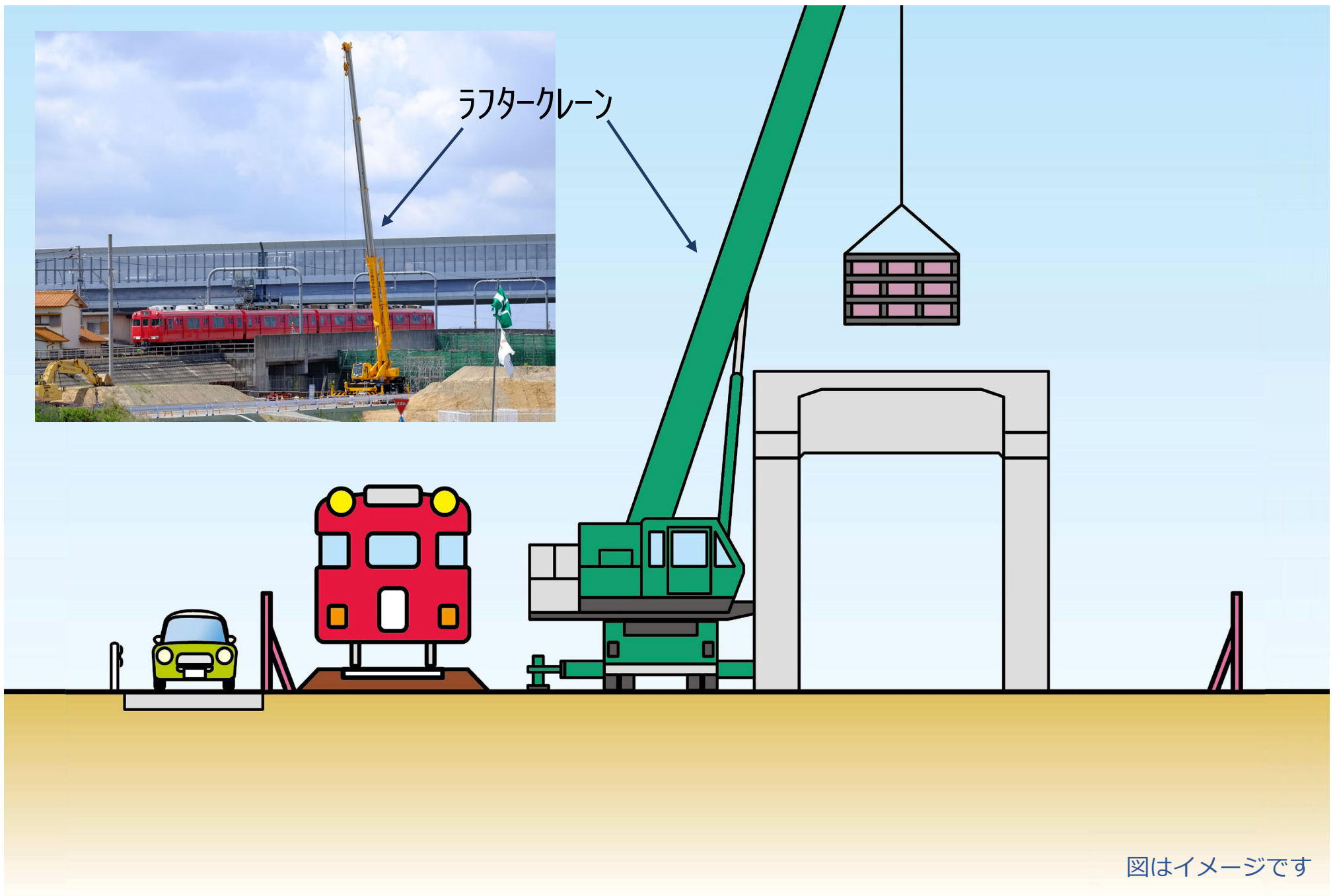


杭の周りに鋼矢板を設置します。鋼矢板は、地中梁や高架構造物の柱をつくるために必要となるもので、周りの土が崩れ落ちるのを防ぐ役割も果たします。



図はイメージです

■ 鋼矢板で囲われた内側の地面を、バックホウで掘削したのち、地中梁と柱を、地面に造成した杭と接合し、構築します。



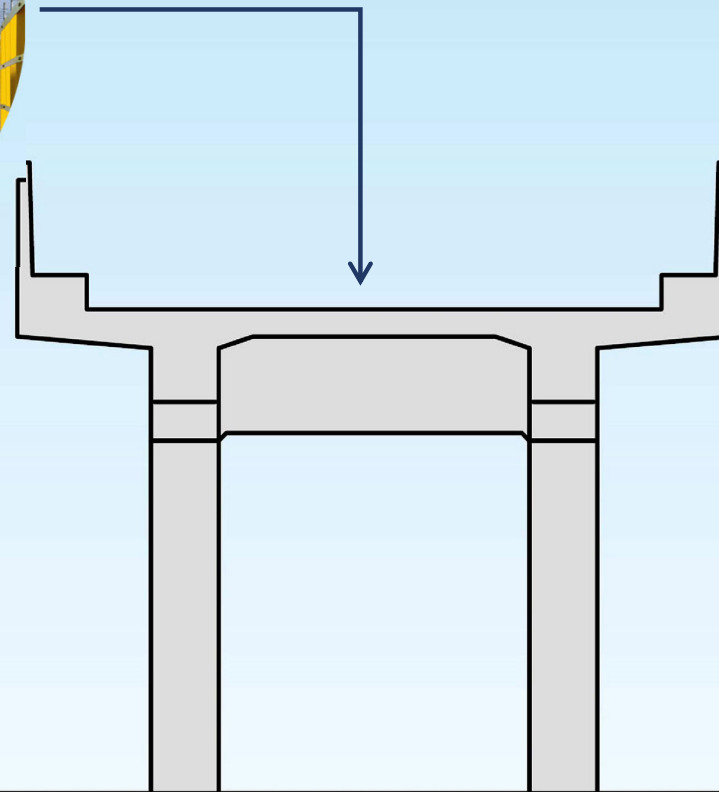
■ 地面を平らに敷き均した後、列車が走行する部分となる床版をつくっていきます。床版の構築には、資材を高所に運搬するためのラフタークレーンを用います。



レールの設置

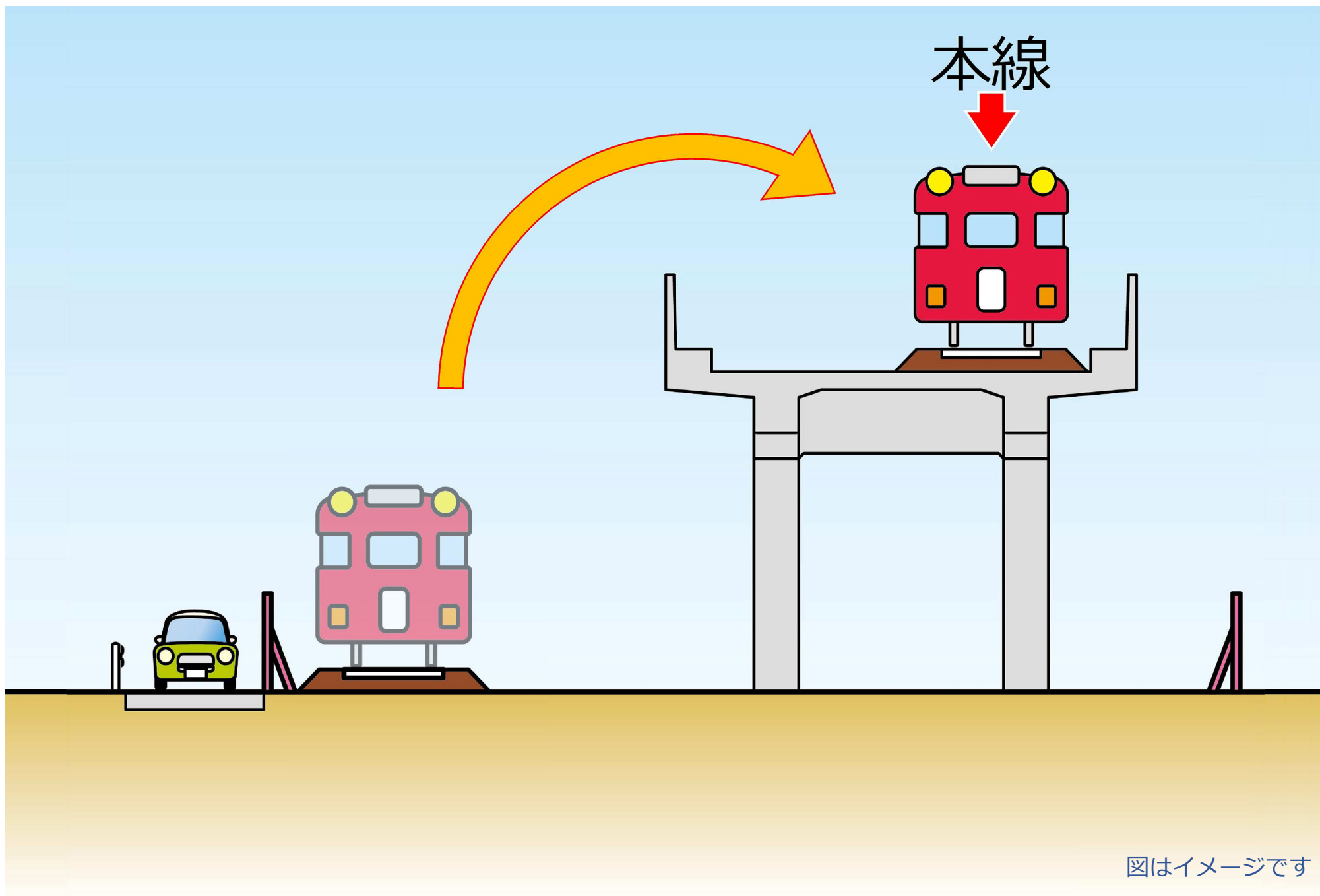


ふせつ
バラストの敷設



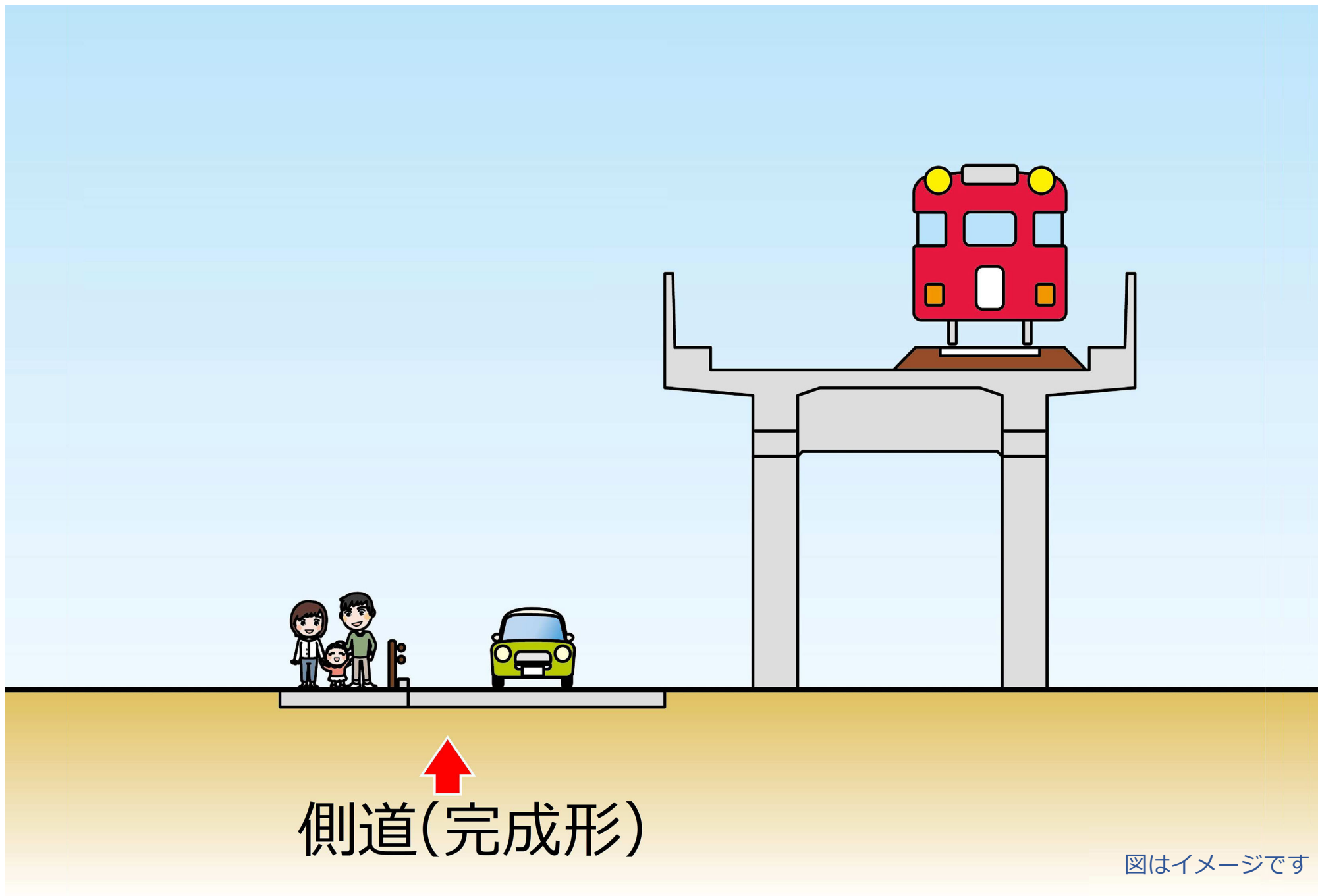
図はイメージです

床版が完成した後、レールや電気通信施設などを設置し、列車が走るための鉄道施設を整備します。また、改札やエレベーターなどの駅施設も整備します。



図はイメージです

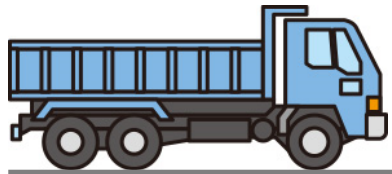
高架構造物が完成した後、仮線での鉄道の運行を、高架線上の運行に切替え、仮線を撤去します。



最後に側道を整備し、事業完了となります。

工事車両について

次のページからは、工事車両の通行や施工ヤード等についての説明となります。



工事車両の通行について

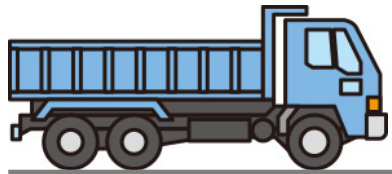
● 交通ルールの順守

★ **S**LOW ・ **S**MART ・ **S**TOPの**3S**ドライブ
を心掛け、安全運転を徹底します。

● 交通安全の確保

★ 登下校の時間帯は、特に安全確保に
留意します。

★ 歩行者や一般車両との事故の防止に
努めます。



工事車両の通行について

● 工事車両の表示

★ 本事業に関わる車両には、
専用の表示を実施します。

三河線 若林駅付近鉄道高架化事業に伴う

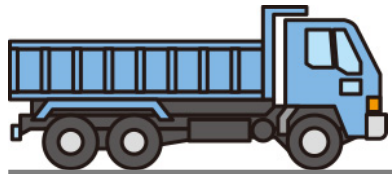
〇〇工事

工事車両

受託業者名

※表示例





工事車両の通行について

● 交通誘導員の配置

★ 特殊車両の通行時には、交差点付近に交通誘導員を配置し、安全確保と交通の円滑化に努めます。





施工ヤードについて

● 借地をお願いすることがあります

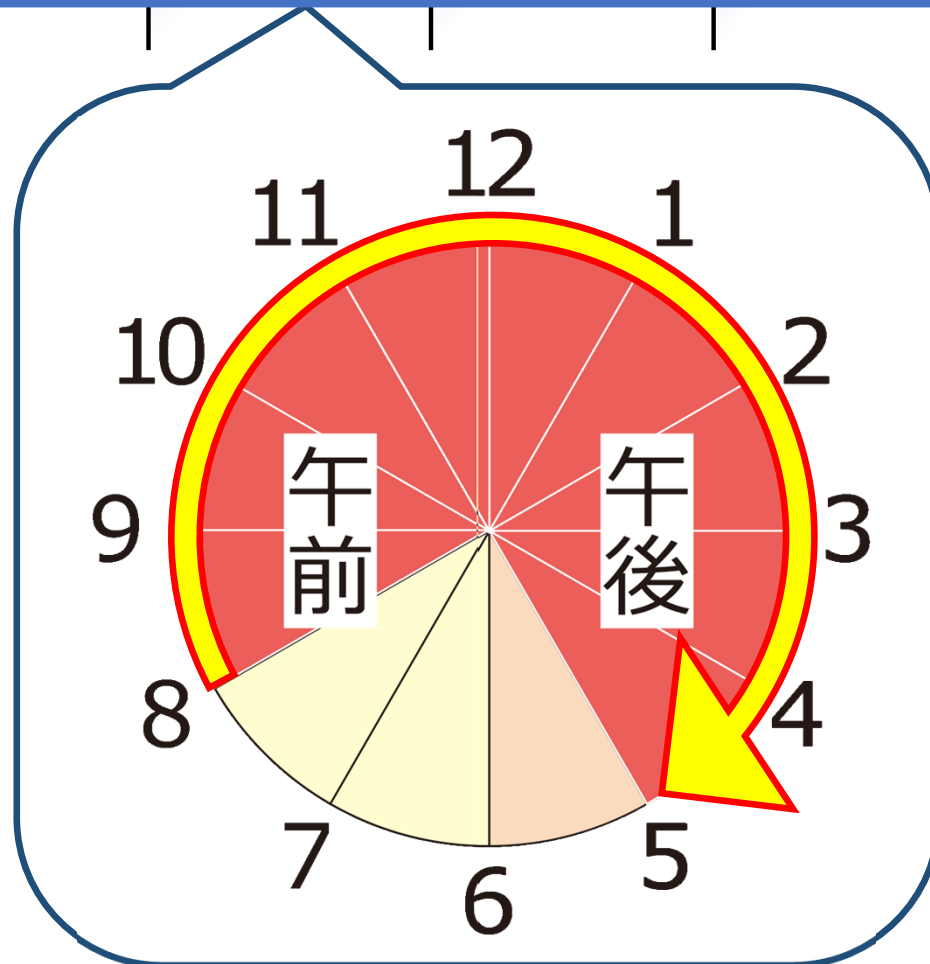
★原則、工事は豊田市及び名古屋鉄道(株)の土地で行いますが、場合によっては、借地をお願いすることがあります。



工事の曜日と時間帯



↑
休
工
日



※日曜日や夜間に
工事を行う場合
もあります。



自治区回覧や
工事看板など
で事前に連絡
いたします。

周辺道路では、作業に伴い車両等の通行止めなどの交通規制が想定されます。



ご迷惑をおかけします



安全を心がけ、工事を進めてまいりますので、
皆様のご理解とご協力をお願いいたします。