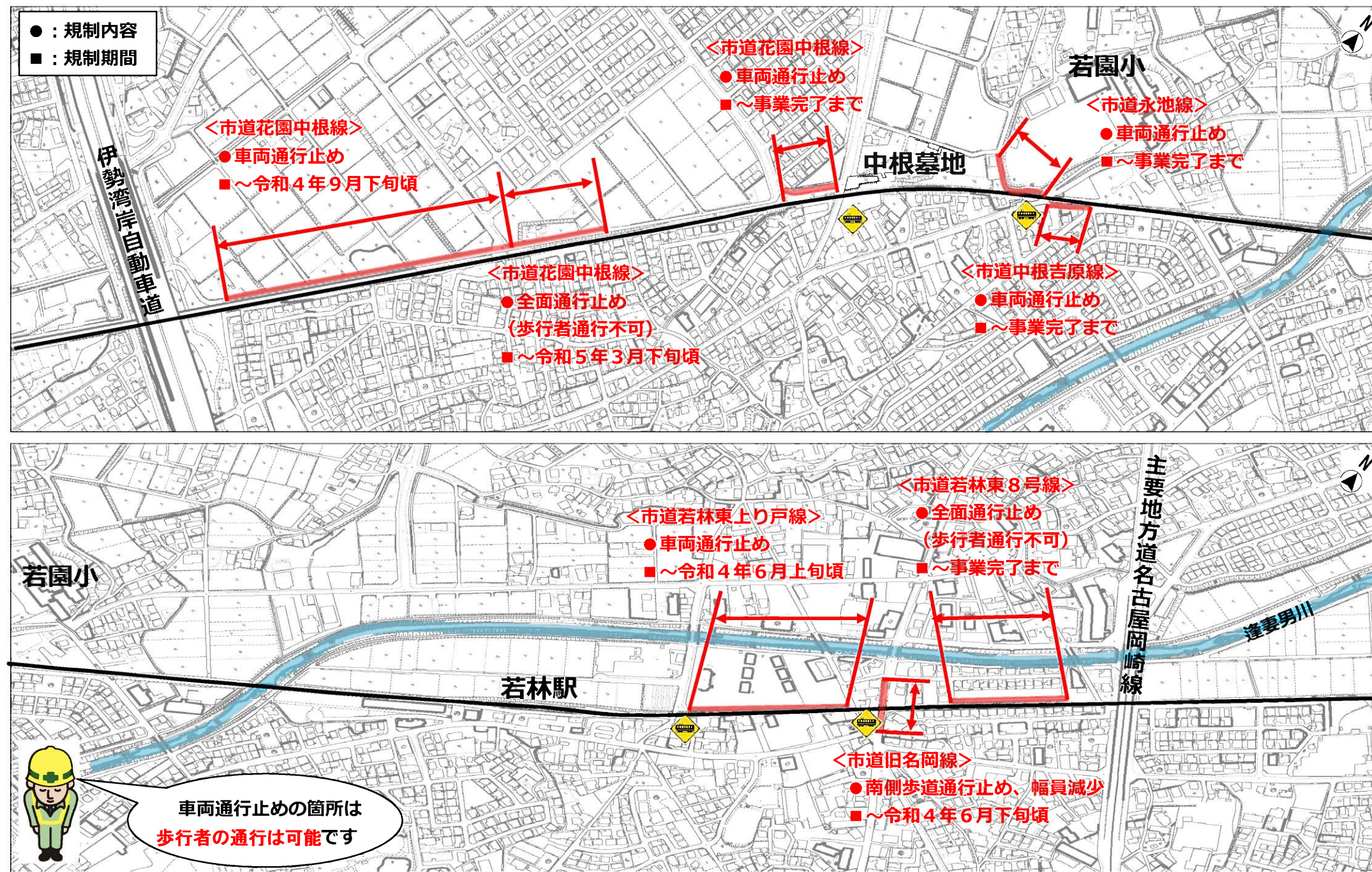


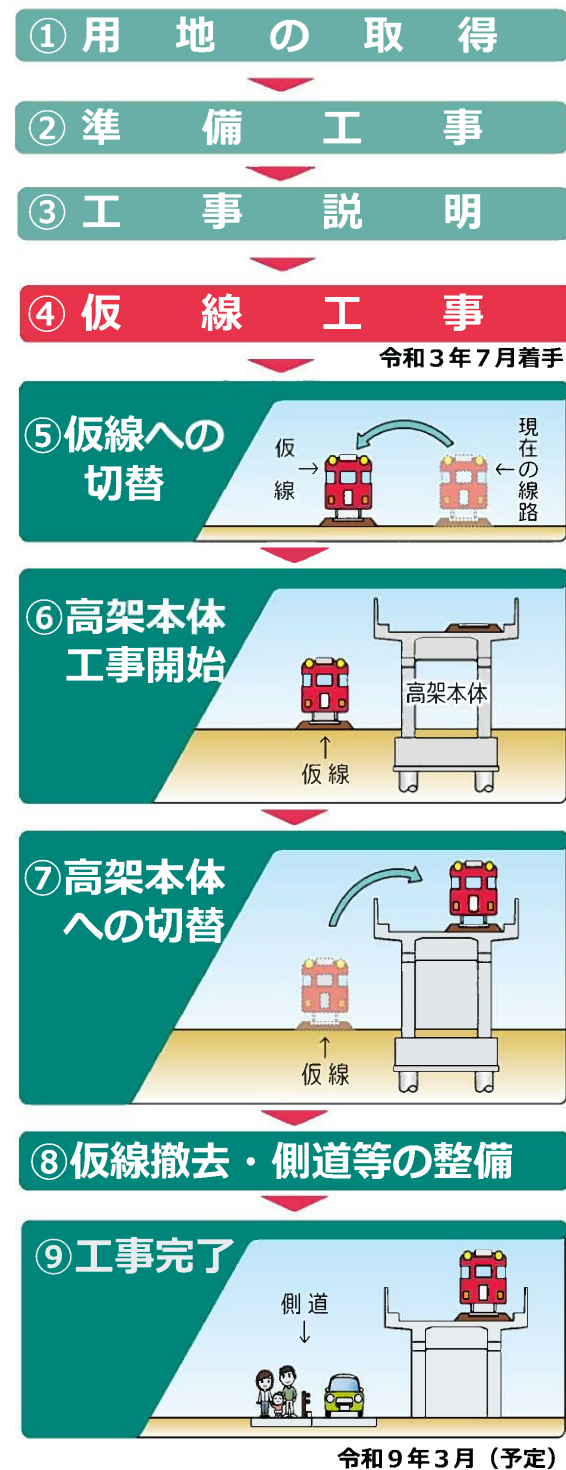
～仮線工事に伴い交通規制を継続します～

交通規制について

仮線工事に伴い、鉄道沿線において、交通規制を行っています。令和4年5月1日時点における交通規制について、再度ご案内いたします。ご理解ご協力をお願いします。



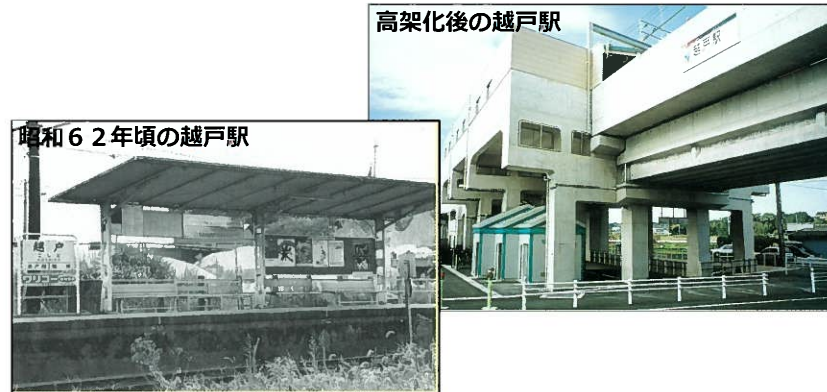
事業スケジュール



ちょっと途中下車

高架化で大きく姿をかえた越戸駅

平成11年7月に高架化された越戸駅は、昭和初期頃までは矢作川の砂利、昭和の終わり頃まで珪砂や木節粘土が出荷されました。また、大正12年(1923年)の関東大震災後には、復興用の材木が大量に駅に集められ東京へ運ばれました。野積みされた材木の皮をはいで炊事や風呂の炊きものに持ち帰るのが、子供の日課となっていた時期もあったそうです。鉄道の高架化は、まちに大きな変化をもたらす大事業です。事業区間沿線の花園地区の高架下、若園小付近、若林駅付近に完成想像図を掲示しました。まちの将来イメージを膨らませてみてください。



問合せ先

豊田市建設部街路課 建設第3担当
電話番号：0565-34-6651 (直通)
FAX番号：0565-35-8196
メール：gairo@city.toyota.aichi.jp